

Erhebungsbogen

B

Projekt	Biotopkartierung Hamburg	Interne Nr.	55835
		DK5 DK5-GK	7446 7448
Handlungsbedarf	Nein	DK5 - Name	Bergstedt
Bearbeitung	LUD	Biotop-Nr. alt	268 114
Räumliche Abbildung	Linie	Kartierung	19.07.2011
Anzahl Abschnitte	4	Fläche / Länge [m²/m]	989,036
		Breite (lineare Abb.) [m]	5

Gesetzlicher Schutz	§ 14 (2) 2.2 Knicks	Schutz nur teilweise	Nein
----------------------------	---------------------	-----------------------------	------

Gesamtbewertung	6 Wertvoll
– Alter	6 Biotop mittleren Alters, 50 bis 100 Jahre
– Belastungsgrad	6 Flächenhaft geringe oder örtlich stärkere oder Vorbelastung mit deutlichem Einfluß
– Ökolog. Funktion	7 Sehr hohe Bedeutung in einem Biotopkomplex, für den lokalen Biotopverbund oder als Puffer
– Seltenheit	6 Seltener Biotoptyp, ohne seltene oder bedrohte Pflges., ungesättigtes Artenspektrum, reliktsiche RL-Arten

Bestandsbeschreibung

Ältere Knickwälle, noch relativ intakt, leicht degradiert, mit relativ viel Altholz, alten Stubben von früheren Gehölzen, mit lockerem Bestand aus Eichen-Überhältern, die 70 cm Stammdicke erreichen, relativ gesund aussehen und mit nur lückig entwickelter, meist fehlender Strauchschicht aus etwas Faulbaum, Hasel und Schlehe. Daneben mit v.a. grasreichem Aufwuchs, der von zeitweilig intensiver Nutzung in der Nachbarschaft geprägt, leicht verarmt erscheint.

Vorkommen an Biotoptypen			
1	TF	Typ	HF
2	BTYP	Biotoptyp	F.Anteil
3	Zusatz	Zusatz zum Biotoptypen	- gesetzl. Grundl.
4	LRT	Lebensraumtyp	
1	1		Ja 100 %
2	HWB	Durchgewachsener Knick (2000)	

Räumliche Lage

Lagebeschreibung	Nördlich Fischkamp
Nachbarnutzung/en	Grünland (Intensiv) Gärtnerflächen, Obstwiesenbrache
Rechtswert (X)	574865
Bezirk	Wandsbek
Stadtteil (OT-Nr.)	Bergstedt (524)
Digitaler Grünplan	<input type="checkbox"/> Hafengesamtgebiet
Ausgleichsflächen	<input checked="" type="checkbox"/> Biosphärenreservat
NSG / ND / LSG	LSG Duvenstedt, Bergstedt, Lemsahl-Mellingstedt, Volksdorf und Rahlstedt [HH-2009 / Anteil: 28%]
FFH-GEBIET	<input type="checkbox"/> Naturraum
Wasserschutzgebiet	<input type="checkbox"/> EG-Vogelschutzgeb.
	<input type="checkbox"/> Nationalpark

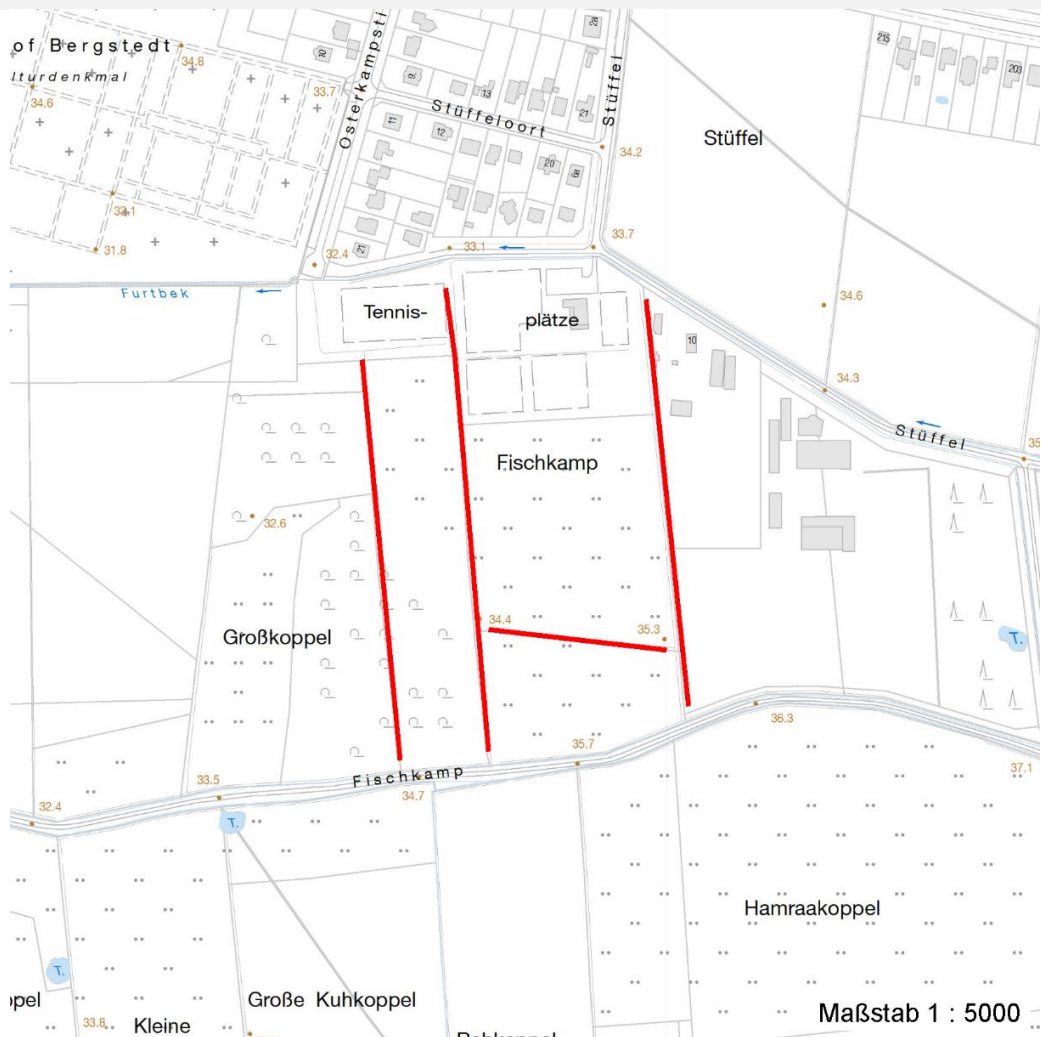
Erhebungsbogen

B

Projekt	Biotopkartierung Hamburg		Interne Nr.	55835	
			DK5 DK5-GK	7446	7448
			DK5 - Name	Bergstedt	
Handlungsbedarf	Nein		Biotop-Nr. alt	268	114
Bearbeitung	LUD	Kopie Ja	Kartierung	19.07.2011	
Räumliche Abbildung	Linie		Fläche / Länge [m²/m]	989,036	
Anzahl Abschnitte	4		Breite (lineare Abb.) [m]	5	

Räumliche Lage

Karte



Weitere Erhebungsbögen

Interne Nr.	Interne Nr. Zuordnung	DK5	Biotop-Nr.	Kartierung	Zuordnung	DK5 (GK)	Biotop-Nr. (alt)
55835	55834	7446	268	16.05.2003	K	7448	114
55835	55834	7446	268	16.05.2003	=	7448	114

Zuordnung: N = nachfolgende Kartierung, K = weitere Kartierungen (zeitlich vorher oder nachher)

Foto

Interne Nr.	Index	Dateiname	Aufnahmerichtung
5400	0	7446_268_190711_1.JPG	
5401	0	7446_268_190711_2.JPG	
5402	0	7446_268_190711_3.JPG	

Erhebungsbogen

B

Projekt	Biotopkartierung Hamburg	Interne Nr.	55835
		DK5 DK5-GK	7446 7448
Handlungsbedarf	Nein	DK5 - Name	Bergstedt
Bearbeitung	LUD	Biotop-Nr. alt	268 114
Räumliche Abbildung	Linie	Kartierung	19.07.2011
Anzahl Abschnitte	4	Fläche / Länge [m²/m]	989,036
		Breite (lineare Abb.) [m]	5

Weitere Angaben

Merkmal	Wert
Auswertung	
Gefährdung / Einflüsse	Teils fehlende Strauchschicht, mangelnde Knickpflege, leicht ruderalisiert, leicht verarmt.
Wertgesichtspunkte	Kulturhistorisch bedeutende alte Landschaftsstruktur, landschaftsgliedernd, Landschaftsachse mit Verknüpfungsfunktionen, Rückzugsraum der Fauna, totholzreich, bedeutender Altbaumbestand, noch mäßig artenreich.
zoologisch bedeutsame Strukturen	Alte Bäume mit Höhlen
Bedeutung für Tiergruppe	Totholz Insekten, allgemein Vögel
Maßnahmen	Knickpflege nicht vernachlässigen, Strauchschicht entwickeln, Knickwall erhalten, bzw. wieder aufsetzen bei Pflegearbeiten.

Foto

Fotodatei 7446_268_190711_1.JPG
Bildbeschreibung Abschnitt 114.3
Aufnahmerichtung



Fotodatei 7446_268_190711_2.JPG
Bildbeschreibung Abschnitt 114.01
Aufnahmerichtung



Erhebungsbogen

B

Projekt	Biotopkartierung Hamburg	Interne Nr.	55835
		DK5 DK5-GK	7446 7448
Handlungsbedarf	Nein	DK5 - Name	Bergstedt
Bearbeitung	LUD	Biotop-Nr. alt	268 114
Räumliche Abbildung	Linie	Kartierung	19.07.2011
Anzahl Abschnitte	4	Fläche / Länge [m²/m]	989,036
		Breite (lineare Abb.) [m]	5

Foto

Fotodatei	7446_268_190711_3.JPG	Fotodatei	
Bildbeschreibung	Abschnitt 114.2	Bildbeschreibung	
Aufnahmerichtung		Aufnahmerichtung	



Teilflächenbeschreibung

Teilflächentyp		Teilflächen-Nr.	1
Biotoptyp	Durchgewachsener Knick (2000)	Biotoptyp	HWB
- Zusatz		- gesetzl. Grundl.	
FFH-LRT		FFH-LRT	
Beschreibung		Entw.potential LRT	
		Hauptfläche	Ja
		Flächenanteil	100 %
		FFH-Unters.Fläche	Nein
		Saatgutfläche	Nein

Weitere Angaben

Merkmal	Wert
Boden	
Feuchte	5 - frisch und mäßig frisch
Reaktion	5 - mäßig sauer
Stickstoffgehalt	5 - mäßig stickstoffarm
Standort, Relief	
Belichtung	6 - halbsonnig bis halbschattig
Veg. - Zeigerwerte	
Mahdverträglichkeit	4 - schnittempfindlich bis mäßig schnittverträglich
Futterwert	3 - geringwertiges Futter
Anz. Giftpflanzen	1
Anz. Wechselfeuchtezeiger	2
Anz. Überschwemmungsz.	2
Veg. - Soziologie	
BfN Schlüssel	48.0.04 - Fagetalia sylvaticae (Edellaub-Mischwälder und verwandte Ges.)

Erhebungsbogen

B

Projekt	Biotopkartierung Hamburg		Interne Nr.	55835
			DK5 DK5-GK	7446 7448
Handlungsbedarf	Nein		DK5 - Name	Bergstedt
Bearbeitung	LUD	Kopie	Ja	Biotop-Nr. alt
Räumliche Abbildung	Linie			268 114
Anzahl Abschnitte	4			Kartierung
				19.07.2011
				Fläche / Länge [m²/m]
				989,036
				Breite (lineare Abb.) [m]
				5

Zeigerwerte der Pflanzenartenliste (Auswertung)

Standort	Belichtung	halbsonnig bis halbschattig	6,1
Boden	Feuchte	frisch und mäßig frisch	5,3
	Stickstoff (N)	mäßig stickstoffarm	5,1
	Reaktion	mäßig sauer	5,3
Vegetation	Mahdverträglichkeit	schnittempfindlich bis mäßig schnittverträglich	4,3
Zeigerwerte	Futterwert	geringwertiges Futter	2,9
	Wechselfeuchteanzeiger		2
	Giftpflanzen		1
	Überschw.anzeiger		2

Pflanzenartenliste

Gruppe / Pflanzenart	MS	M	W	Vs	St	PA	Ph	Sz	VS	V	G	cf	§	Rote Liste			
														HH	ND	SH	D
Tracheobionta (Gefäßpflanzen)																	
Alnus glutinosa (Schwarz-Erle)	7	z		-													
Anthoxanthum odoratum (Gewöhnliches Ruchgras)	7	w		-													
Corylus avellana (Haselnuss)	7	w		-													
Crataegus laevigata (Zweigriffliiger Weißdorn)	7	w		-													
Crataegus monogyna (Eingriffliiger Weißdorn)	7	w		-													
Crataegus x media (Bastard-Weißdorn)	7	w		-										D	D		
Dactylis glomerata (Wiesen-Knäuelgras)	7	w		-													
Dryopteris filix-mas (Gewöhnlicher Wurmfarne)	7	w		-													
Elymus repens (Gewöhnliche Quecke)	7	z		-													
Frangula alnus (Faulbaum)	7	z		-													
Galeopsis spec. (Hohlzahn)	7	w		-													
Galium album (Weiße Labkraut)	7	w		-													
Galium aparine (Kletten-Labkraut)	7	z		-													
Glechoma hederacea (Gundermann)	7	z		-													
Holcus mollis (Weiches Honiggras)	7	h		-													
Hypericum perforatum (Echtes Johanniskraut)	7	w		-													
Juncus effusus (Flatter-Binse)	7	w		-													
Poa nemoralis (Hain-Rispengras)	7	w		-													
Polygonatum multiflorum (Vielblütige Weißwurz)	7	w		-													
Prunus padus (Echte Traubenkirsche)	7	z		-													
Prunus spinosa (Schlehe)	7	h		-													
Quercus robur (Stiel-Eiche)	7	h		-													
Rosa canina (Hunds-Rose)	7	w		-													
Rubus fruticosus agg. (Artengruppe Echte Brombeere)	7	w		-													
Rubus idaeus (Himbeere)	7	z		-													
Rumex acetosella (Kleiner Sauerampfer)	7	w		-													
Sambucus nigra (Schwarzer Holunder)	7	w		-													
Sorbus aucuparia (Eberesche)	7	w		-													
Stellaria holostea (Große Sternmiere)	7	h		-													
Stellaria media (Vogelmiere)	7	w		-													
Urtica dioica (Große Brennnessel)	7	w		-													
Veronica chamaedrys (Gamander-Ehrenpreis)	7	w		-													
Viburnum opulus (Gewöhnlicher Schneeball)	7	w		-													

Erhebungsbogen

B

Projekt	Biotopkartierung Hamburg		Interne Nr.	55835	
			DK5 DK5-GK	7446	7448
Handlungsbedarf	Nein		DK5 - Name	Bergstedt	
Bearbeitung	LUD	Kopie Ja	Biotop-Nr. alt	268	114
Räumliche Abbildung	Linie		Kartierung	19.07.2011	
Anzahl Abschnitte	4		Fläche / Länge [m²/m]	989,036	
			Breite (lineare Abb.) [m]	5	

Pflanzenartenliste

Gruppe / Pflanzenart	MS	M	W	Vs	St	PA	Ph	Sz	VS	V	G	cf	§	Rote Liste			
														HH	ND	SH	D
Anzahl Rote Liste Arten																1	1
Anzahl Arten																33	

MS: Mengensystem; M: Mengenangabe, W: Bewertung der Art (FFH-Monitoring), Vs: Vegetationsschicht, St: Status, PA: Autor Phänologie; Ph: Phänologie, Sz: Soziabilität, VS: Vitalitätssystem; V: Vitalität, G: Geschlecht, cf: unsichere Bestimmung, §: Schutz nach BNatSchG, HH: Rote Liste Hamburg, Nds: Rote Liste Niedersachsen, SH: Rote Liste Schleswig-Holstein, D: Rote Liste Deutschland