

Erhebungsbogen

B

Projekt	Biotopkartierung Hamburg	Interne Nr.	55834
		DK5 DK5-GK	7446 7448
Handlungsbedarf	Nein	DK5 - Name	Bergstedt
Bearbeitung	BRA	Biotop-Nr. alt	268 114
Räumliche Abbildung	Linie	Kartierung	16.05.2003
Anzahl Abschnitte	4	Fläche / Länge [m²/m]	989,036
		Breite (lineare Abb.) [m]	5

Gesetzlicher Schutz	§ 14 (2) 2.2 Knicks	Schutz nur teilweise	Nein
----------------------------	---------------------	-----------------------------	------

Gesamtbewertung	6 Wertvoll
– Alter	6 Biotop mittleren Alters, 50 bis 100 Jahre
– Belastungsgrad	6 Flächenhaft geringe oder örtlich stärkere oder Vorbelastung mit deutlichem Einfluß
– Ökolog. Funktion	7 Sehr hohe Bedeutung in einem Biotopkomplex, für den lokalen Biotopverbund oder als Puffer
– Seltenheit	6 Seltener Biotoptyp, ohne seltene oder bedrohte Pflges., ungesättigtes Artenspektrum, reliktsche RL-Arten

Bestandsbeschreibung

Ältere Knickwälle, noch relativ intakt, leicht degradiert, mit relativ viel Altholz, alten Stubben von früheren Gehölzen, mit lockerem Bestand aus Eichen-Überhältern, die 70 cm Stammdicke erreichen, relativ gesund aussehen und mit nur lückig entwickelter, meist fehlender Strauchschicht aus etwas Faulbaum, Hasel und Schlehe. Daneben mit v.a. grasreichem Aufwuchs, der von zeitweilig intensiver Nutzung in der Nachbarschaft geprägt, leicht verarmt erscheint.

Vorkommen an Biotoptypen			
1	TF	Typ	HF
2	BTYP	Biotoptyp	F.Anteil
3	Zusatz	Zusatz zum Biotoptypen	- gesetzl. Grundl.
4	LRT	Lebensraumtyp	
1	1		Ja 100 %
2	HWB	Durchgewachsener Knick (2000)	

Räumliche Lage

Lagebeschreibung	Nördlich Fischkamp
Nachbarnutzung/en	Grünland (Intensiv) Gärtnerflächen, Obstwiesenbrache
Rechtswert (X)	574865
Bezirk	Wandsbek
Stadtteil (OT-Nr.)	Bergstedt (524)
Digitaler Grünplan	<input type="checkbox"/> Hafengesamtgebiet
Ausgleichsflächen	<input checked="" type="checkbox"/> Biosphärenreservat
NSG / ND / LSG	LSG Duvenstedt, Bergstedt, Lemsahl-Mellingstedt, Volksdorf und Rahlstedt [HH-2009 / Anteil: 28%]
FFH-GEBIET	<input type="checkbox"/> Ramsargebiet
Wasserschutzgebiet	<input type="checkbox"/> EG-Vogelschutzgeb.
	<input type="checkbox"/> Nationalpark
	<input type="checkbox"/> Hochwert (Y) 5947036
	<input type="checkbox"/> Naturraum Stapelfelder Jungmoränengebiet (702.00)
	<input type="checkbox"/> Gemarkung Bergstedt (538)

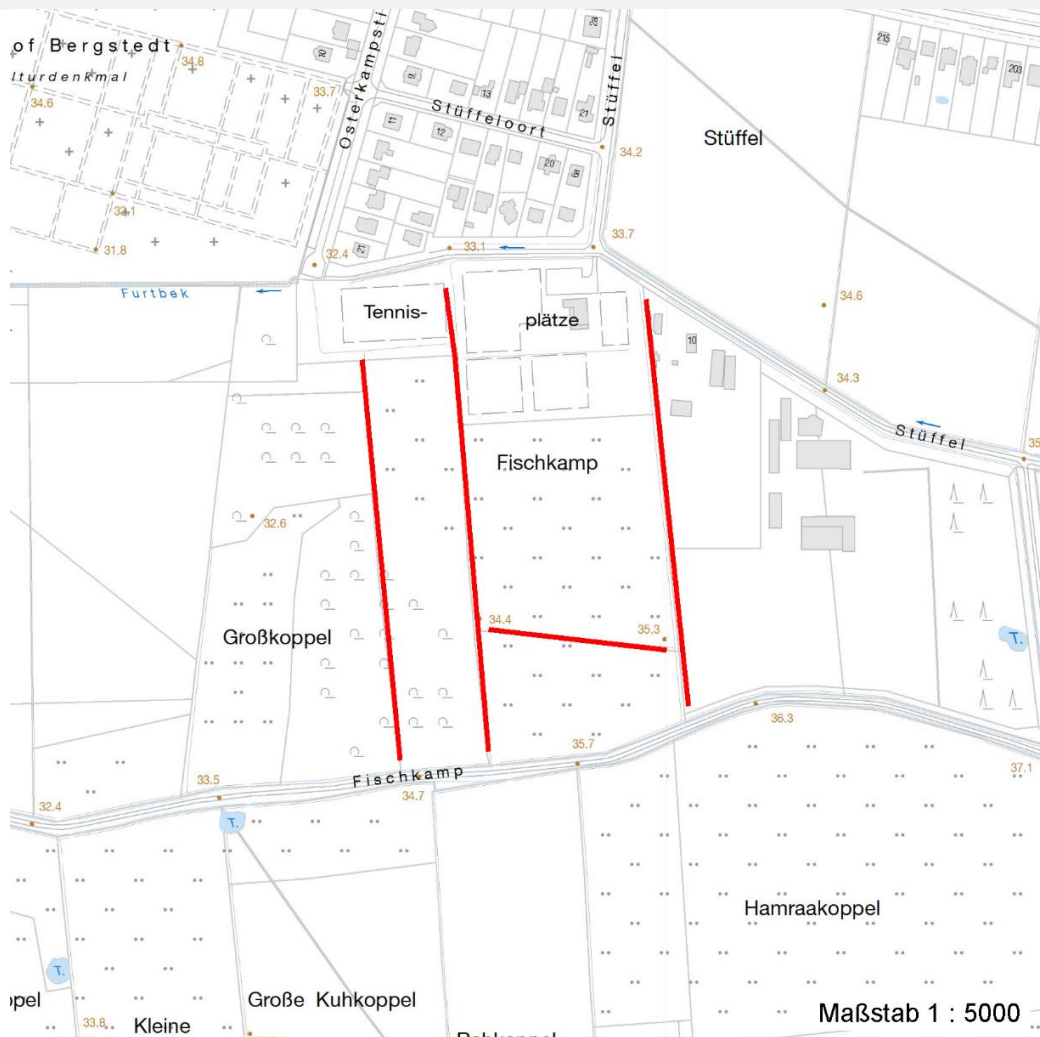
Erhebungsbogen

B

Projekt	Biotopkartierung Hamburg	Interne Nr.	55834
		DK5 DK5-GK	7446 7448
		DK5 - Name	Bergstedt
Handlungsbedarf	Nein	Biotop-Nr. alt	268 114
Bearbeitung	BRA	Kartierung	16.05.2003
Räumliche Abbildung	Linie	Fläche / Länge [m²/m]	989,036
Anzahl Abschnitte	4	Breite (lineare Abb.) [m]	5

Räumliche Lage

Karte



Weitere Erhebungsbögen

Interne Nr.	Interne Nr. Zuordnung	DK5	Biotop-Nr.	Kartierung	Zuordnung	DK5 (GK)	Biotop-Nr. (alt)
55834	55835	7446	268	19.07.2011	K	7448	114
55834	55835	7446	268	19.07.2011	N	7448	114
55834	55812	7446	237	15.09.1995	<	7448	18

Zuordnung: N = nachfolgende Kartierung, K = weitere Kartierungen (zeitlich vorher oder nachher)

Foto

Interne Nr.	Index	Dateiname	Aufnahmerichtung
4188	0	7446_268_160503_1.JPG	

Weitere Angaben

Merkmal	Wert
---------	------

Auswertung

17.04.2020

Erhebungsbogen

B

Projekt	Biotopkartierung Hamburg	Interne Nr.	55834
		DK5 DK5-GK	7446 7448
Handlungsbedarf	Nein	DK5 - Name	Bergstedt
Bearbeitung	BRA	Biotop-Nr. alt	268 114
Räumliche Abbildung	Linie	Kartierung	16.05.2003
Anzahl Abschnitte	4	Fläche / Länge [m²/m]	989,036
		Breite (lineare Abb.) [m]	5

Weitere Angaben

Merkmal	Wert
Gefährdung / Einflüsse	Teils fehlende Strauchschicht, mangelnde Knickpflege, leicht ruderalisiert, leicht verarmt.
Wertgesichtspunkte	Kulturhistorisch bedeutende alte Landschaftsstruktur, landschaftsgliedernd, Landschaftsachse mit Verknüpfungsfunktionen, Rückzugsraum der Fauna, totholzreich, bedeutender Altbaumbestand, noch mäßig artenreich.
zoologisch bedeutsame Strukturen	Alte Bäume mit Höhlen Totholz
Bedeutung für Tiergruppe	Insekten, allgemein Vögel
Maßnahmen	Knickpflege nicht vernachlässigen, Strauchschicht entwickeln, Knickwall erhalten, bzw. wieder aufsetzen bei Pflegearbeiten.

Foto

Fotodatei 7446_268_160503_1.JPG
Bildbeschreibung
Aufnahmerichtung

Fotodatei
Bildbeschreibung
Aufnahmerichtung



Teilflächenbeschreibung

Teilflächentyp		Teilflächen-Nr.	1
Biototyp	Durchgewachsener Knick (2000)	Biototyp	HWB
- Zusatz		- gesetzl. Grundl.	
FFH-LRT		FFH-LRT	
Beschreibung		Entw.potential LRT	
		Hauptfläche	Ja
		Flächenanteil	100 %
		FFH-Unters.Fläche	Nein
		Saatgutfläche	Nein

Erhebungsbogen

B

Projekt	Biotopkartierung Hamburg	Interne Nr.	55834
		DK5 DK5-GK	7446 7448
Handlungsbedarf	Nein	DK5 - Name	Bergstedt
Bearbeitung	BRA	Biotop-Nr. alt	268 114
Räumliche Abbildung	Linie	Kartierung	16.05.2003
Anzahl Abschnitte	4	Fläche / Länge [m²/m]	989,036
		Breite (lineare Abb.) [m]	5

Weitere Angaben

Merkmal	Wert
Boden	
Feuchte	6 - mäßig feucht und wechselfeucht
Stickstoffgehalt	5 - mäßig stickstoffarm
Standort, Relief	
Belichtung	6 - halbsonnig bis halbschattig
Veg. - Soziologie	
BfN Schlüssel	48.0.04 - Fagetalia sylvaticae (Edellaub-Mischwälder und verwandte Ges.)

Zeigerwerte der Pflanzenartenliste (Auswertung)

Standort	Belichtung	halbsonnig bis halbschattig	6,1
Boden	Feuchte	frisch und mäßig frisch	5,3
	Stickstoff (N)	mäßig stickstoffarm	5,1
	Reaktion	mäßig sauer	5,3
Vegetation	Mahdverträglichkeit	schnittempfindlich bis mäßig schnittverträglich	4,3
Zeigerwerte	Futterwert	geringwertiges Futter	2,9
	Wechselfeuchteanzeiger		2
	Giftpflanzen		1
	Überschw.anzeiger		2

Pflanzenartenliste

Gruppe / Pflanzenart	MS	M	W	Vs	St	PA	Ph	Sz	VS	V	G	cf	§	Rote Liste				
														HH	ND	SH	D	
Tracheobionta (Gefäßpflanzen)																		
Alnus glutinosa (Schwarz-Erle)	7	z		-														
Anthoxanthum odoratum (Gewöhnliches Ruchgras)	7	w		-														
Corylus avellana (Haselnuss)	7	w		-														
Crataegus laevigata (Zweigrifflicher Weißdorn)	7	w		-														
Crataegus monogyna (Eingrifflicher Weißdorn)	7	w		-														
Crataegus x media (Bastard-Weißdorn)	7	w		-										D D				
Dactylis glomerata (Wiesen-Knäuelgras)	7	w		-														
Dryopteris filix-mas (Gewöhnlicher Wurmfarne)	7	w		-														
Elymus repens (Gewöhnliche Quecke)	7	z		-														
Frangula alnus (Faulbaum)	7	z		-														
Galeopsis spec. (Hohlzahn)	7	w		-														
Galium album (Weißes Labkraut)	7	w		-														
Galium aparine (Kletten-Labkraut)	7	z		-														
Glechoma hederacea (Gundermann)	7	z		-														
Holcus mollis (Weiches Honiggras)	7	h		-														
Hypericum perforatum (Echtes Johanniskraut)	7	w		-														
Juncus effusus (Flatter-Binse)	7	w		-														
Poa nemoralis (Hain-Rispengras)	7	w		-														
Polygonatum multiflorum (Vielblütige Weißwurz)	7	w		-														
Prunus padus (Echte Traubenkirsche)	7	z		-														
Prunus spinosa (Schlehe)	7	h		-														
Quercus robur (Stiel-Eiche)	7	h		-														

Erhebungsbogen

B

Projekt	Biotopkartierung Hamburg		Interne Nr.	55834	
			DK5 DK5-GK	7446	7448
Handlungsbedarf	Nein		DK5 - Name	Bergstedt	
Bearbeitung	BRA	Kopie	Biotop-Nr. alt	268	114
Räumliche Abbildung	Linie	Nein	Kartierung	16.05.2003	
Anzahl Abschnitte	4		Fläche / Länge [m²/m]	989,036	
			Breite (lineare Abb.) [m]	5	

Pflanzenartenliste

Gruppe / Pflanzenart	MS	M	W	Vs	St	PA	Ph	Sz	VS	V	G	cf	§	Rote Liste				
														HH	ND	SH	D	
Rosa canina (Hunds-Rose)	7	w		-														
Rubus fruticosus agg. (Artengruppe Echte Brombeere)	7	w		-														
Rubus idaeus (Himbeere)	7	z		-														
Rumex acetosella (Kleiner Sauerampfer)	7	w		-														
Sambucus nigra (Schwarzer Holunder)	7	w		-														
Sorbus aucuparia (Eberesche)	7	w		-														
Stellaria holostea (Große Sternmiere)	7	h		-														
Stellaria media (Vogelmiere)	7	w		-														
Urtica dioica (Große Brennnessel)	7	w		-														
Veronica chamaedrys (Gamander-Ehrenpreis)	7	w		-														
Viburnum opulus (Gewöhnlicher Schneeball)	7	w		-														
Anzahl Rote Liste Arten														1	1			
Anzahl Arten														33				

MS: Mengensystem; M: Mengenangabe, W: Bewertung der Art (FFH-Monitoring), Vs: Vegetationsschicht, St: Status, PA: Autor Phänologie; Ph: Phänologie, Sz: Soziabilität, VS: Vitalitätssystem; V: Vitalität, G: Geschlecht, cf: unsichere Bestimmung, §: Schutz nach BNatSchG, HH: Rote Liste Hamburg, Nds: Rote Liste Niedersachsen, SH: Rote Liste Schleswig-Holstein, D: Rote Liste Deutschland

Tierartenliste

		Rote Liste				FFH			
		BArtSchG	HH	ND	SH	D	II	IV	V
1	Anzahl					Anzahltyp			
2	Anzahl geschätzt					Geschlecht			
3	Methode					Verhalten			
4	Nachweis								
Vögel									
	Phasianus colchicus (Fasan)	1	b						
		2							
		3	>= 1						
		4							