

Erhebungsbogen

B

Projekt	Biotopkartierung Hamburg	Interne Nr.	55826
		DK5 DK5-GK	7446 7448
Handlungsbedarf	Nein	DK5 - Name	Bergstedt
Bearbeitung	BRA	Biotop-Nr. alt	265 102
Räumliche Abbildung	Linie	Kartierung	16.05.2003
Anzahl Abschnitte	4	Fläche / Länge [m²/m]	1533,151
		Breite (lineare Abb.) [m]	5

Gesetzlicher Schutz § 14 (2) 2.2 Knicks **Schutz nur teilweise** Ja

Gesamtbewertung	6 Wertvoll
– Alter	6 Biotop mittleren Alters, 50 bis 100 Jahre
– Belastungsgrad	6 Flächenhaft geringe oder örtlich stärkere oder Vorbelastung mit deutlichem Einfluß
– Ökolog. Funktion	7 Sehr hohe Bedeutung in einem Biotopkomplex, für den lokalen Biotopverbund oder als Puffer
– Seltenheit	6 Seltener Biotoptyp, ohne seltene oder bedrohte Pflges., ungesättigtes Artenspektrum, reliktsiche RL-Arten

Bestandsbeschreibung

I.d.R. alte durchgewachsene Waldrandknicks mit noch lückig erhaltener, jedoch alter Strauchschicht, häufig aus Hasel und Hainbuche. Am Boden oft auch durch die benachbarten Gehölze überschattet, teilweise moosreich, mit nur mäßig artenreicher, aber häufig walddtypischer Krautvegetation. Strukturreich. Die Wälle erreichen i.d.R. knapp 1 m, meist nur 0,5 m Höhe und sind um 3 m breit, oft mehrreihig bepflanzt. Die Eichen-Überhälter stehen relativ dicht und erreichen 60 bis 80 cm Stammdicke, häufig aber um 40 cm.

Vorkommen an Biotoptypen

1	TF	Typ	HF	F.Anteil
2	BTYP	Biotoptyp	- gesetzl. Grundl.	
3	Zusatz	Zusatz zum Biotoptypen		
4	LRT	Lebensraumtyp		
1	1		Ja	100 %
2	HWM	Strauch-Baum-Knick (2000)		

Räumliche Lage

Lagebeschreibung	Weg Timmermoor	Hochwert (Y)	5946494
Nachbarnutzung/en	Acker, Wald	Naturraum	Stapelfelder Jungmoränengebiet (702.00)
Rechtswert (X)	575613	Gemarkung	Bergstedt (538)
Bezirk	Wandsbek	Ramsargebiet	<input type="checkbox"/> EG-Vogelschutzgeb. <input type="checkbox"/>
Stadtteil (OT-Nr.)	Bergstedt (524)	Nationalpark	<input type="checkbox"/>
Digitaler Grünplan	<input type="checkbox"/> Hafengesamtgebiet		
Ausgleichsflächen	<input checked="" type="checkbox"/> Biosphärenreservat		
NSG / ND / LSG	LSG Duvenstedt, Bergstedt, Lemsahl-Mellingstedt, Volksdorf und Rahlstedt [HH-2009 / Anteil: 97%], ND Timmermoor [HH-1004 / Anteil: 3%]		
FFH-GEBIET			
Wasserschutzgebiet			

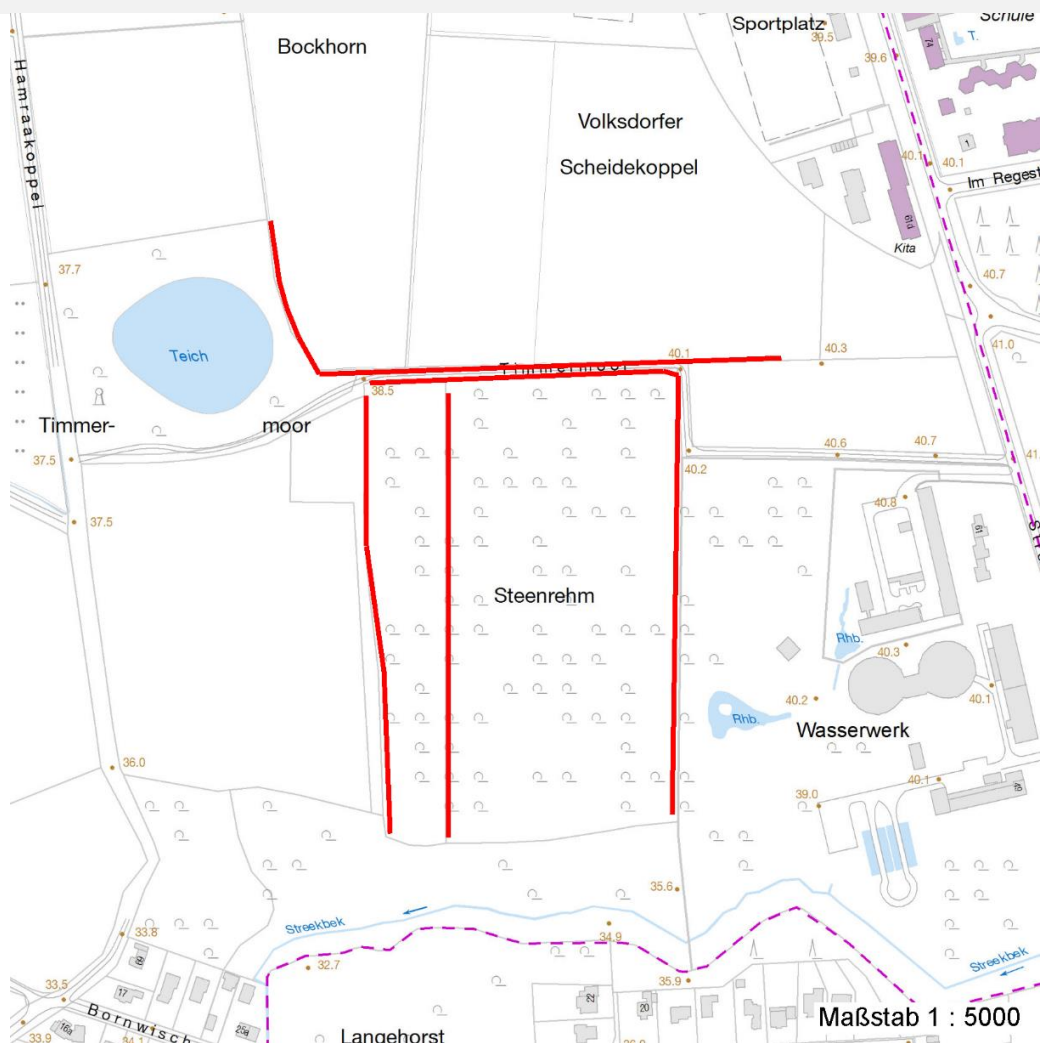
Erhebungsbogen

B

Projekt	Biotopkartierung Hamburg	Interne Nr.	55826	
		DK5 DK5-GK	7446	7448
		DK5 - Name	Bergstedt	
Handlungsbedarf	Nein	Biotop-Nr. alt	265	102
Bearbeitung	BRA	Kartierung	16.05.2003	
Räumliche Abbildung	Linie	Fläche / Länge [m²/m]	1533,151	
Anzahl Abschnitte	4	Breite (lineare Abb.) [m]	5	

Räumliche Lage

Karte



Weitere Erhebungsbögen

Interne Nr.	Interne Nr. Zuordnung	DK5	Biotop-Nr.	Kartierung	Zuordnung	DK5 (GK)	Biotop-Nr. (alt)
55826	55827	7446	265	17.07.2011	K	7448	102
55826	55812	7446	237	15.09.1995	/	7448	18
55826	55843	7446	240	15.09.1995	>	7448	33

Zuordnung: N = nachfolgende Kartierung, K = weitere Kartierungen (zeitlich vorher oder nachher)

Foto

Interne Nr.	Index	Dateiname	Aufnahmerichtung
5507	0	7446_265_160503_1.JPG	

Weitere Angaben

Merkmal	Wert
---------	------

Auswertung

17.04.2020

Erhebungsbogen

B

Projekt	Biotopkartierung Hamburg	Interne Nr.	55826
		DK5 DK5-GK	7446 7448
Handlungsbedarf	Nein	DK5 - Name	Bergstedt
Bearbeitung	BRA	Biotop-Nr. alt	265 102
Räumliche Abbildung	Linie	Kartierung	16.05.2003
Anzahl Abschnitte	4	Fläche / Länge [m²/m]	1533,151
		Breite (lineare Abb.) [m]	5

Weitere Angaben

Merkmal	Wert
Gefährdung / Einflüsse	Mangelnde Knickpflege.
Wertgesichtspunkte	Sehr strukturreich, totholzreich, kulturhistorisch bedeutend, ökologische Leitlinie, naturnahe Vegetation.
zoologisch bedeutsame Strukturen	Alte Bäume mit Höhlen
Bedeutung für Tiergruppe	Dichte spontane Gebüsche
	Insekten, allgemein
	Vögel
Maßnahmen	Flächen weiterhin der Sukzession überlassen.

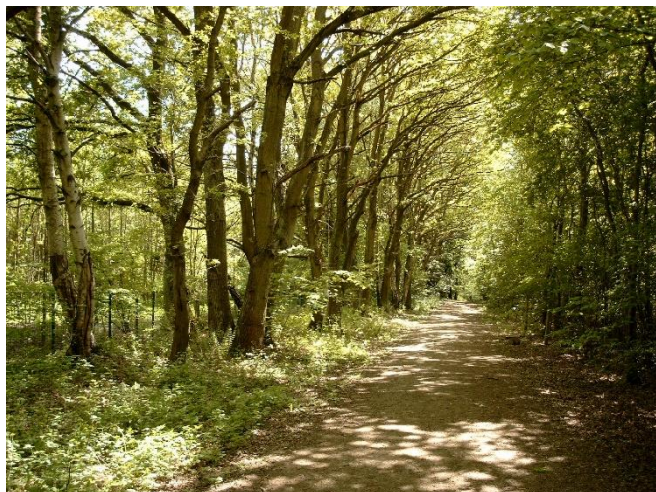
Foto

Fotodatei 7446_265_160503_1.JPG

Bildbeschreibung
Aufnahmerichtung

Fotodatei

Bildbeschreibung
Aufnahmerichtung



Teilflächenbeschreibung

Teilflächentyp		Teilflächen-Nr.	1
Biotoptyp	Strauch-Baum-Knick (2000)	Biotoptyp	HWM
- Zusatz		- gesetzl. Grundl.	
FFH-LRT		FFH-LRT	
Beschreibung		Entw.potential LRT	
		Hauptfläche	Ja
		Flächenanteil	100 %
		FFH-Unters.Fläche	Nein
		Saatgutfläche	Nein

Erhebungsbogen

B

Projekt	Biotopkartierung Hamburg	Interne Nr.	55826	
		DK5 DK5-GK	7446	7448
Handlungsbedarf	Nein	DK5 - Name	Bergstedt	
Bearbeitung	BRA	Biotop-Nr. alt	265	102
Räumliche Abbildung	Linie	Kartierung	16.05.2003	
Anzahl Abschnitte	4	Fläche / Länge [m²/m]	1533,151	
		Breite (lineare Abb.) [m]	5	

Weitere Angaben

Merkmal	Wert
Boden	
Feuchte	5 - frisch und mäßig frisch
Stickstoffgehalt	6 - mäßig stickstoffarm bis stickstoffreich
Standort, Relief	
Belichtung	4 - schattig bis halbschattig
Veg. - Soziologie	
BfN Schlüssel	48.0.04 - Fagetalia sylvaticae (Edellaub-Mischwälder und verwandte Ges.)

Zeigerwerte der Pflanzenartenliste (Auswertung)

Standort	Belichtung	halbsonnig bis halbschattig	5,5
Boden	Feuchte	frisch und mäßig frisch	5,2
	Stickstoff (N)	mäßig stickstoffarm bis stickstoffreich	6,1
	Reaktion	mäßig sauer	5,4
Vegetation	Mahdverträglichkeit	nicht völlig schnittunverträglich aber sehr schnittempfindlich	2
Zeigerwerte	Futterwert	sehr geringwertiges Futter	2
	Wechselfeuchteanzeiger		0
	Giftpflanzen		1
	Überschw.anzeiger		2

Pflanzenartenliste

Gruppe / Pflanzenart	MS	M	W	Vs	St	PA	Ph	Sz	VS	V	G	cf	§	Rote Liste			
														HH	ND	SH	D
Tracheobionta (Gefäßpflanzen)																	
Acer pseudoplatanus (Berg-Ahorn)	7	w		-													
Carpinus betulus (Hainbuche)	7	z		-													
Corylus avellana (Haselnuss)	7	z		-													
Dryopteris dilatata (Breitblättriger Wurmfarne)	7	w		-													
Dryopteris filix-mas (Gewöhnlicher Wurmfarne)	7	z		-													
Geum urbanum (Echte Nelkenwurz)	7	h		-													
Humulus lupulus (Hopfen)	7	w		-													
Impatiens parviflora (Kleinblütiges Springkraut)	7	w		-													
Lonicera periclymenum (Wald-Geißblatt)	7	w		-													
Poa nemoralis (Hain-Rispengras)	7	z		-													
Polygonatum multiflorum (Vielblütige Weißwurz)	7	z		-													
Prunus padus (Echte Traubenkirsche)	7	w		-													
Quercus robur (Stiel-Eiche)	7	d		-													
Ribes uva-crispa (Stachelbeere)	7	w		-													
Sorbus aucuparia (Eberesche)	7	w		-													
Veronica hederifolia (Efeublättriger Ehrenpreis)	7	w		-													
														Anzahl Rote Liste Arten			
														Anzahl Arten		16	

MS: Mengensystem; M: Mengenangabe, W: Bewertung der Art (FFH-Monitoring), Vs: Vegetationsschicht, St: Status, PA: Autor Phänologie; Ph: Phänologie, Sz: Soziabilität, VS: Vitalitätssystem; V: Vitalität, G: Geschlecht, cf: unsichere Bestimmung, §: Schutz nach BNatSchG, HH: Rote Liste Hamburg, ND: Rote Liste Niedersachsen, SH: Rote Liste Schleswig-Holstein, D: Rote Liste Deutschland

Projekt	Biotopkartierung Hamburg			Interne Nr.	55826	
				DK5 DK5-GK	7446	7448
Handlungsbedarf	Nein			DK5 - Name	Bergstedt	
Bearbeitung	BRA	Kopie	Nein	Biotop-Nr. alt	265	102
Räumliche Abbildung	Linie			Kartierung	16.05.2003	
Anzahl Abschnitte	4			Fläche / Länge [m²/m]	1533,151	
				Breite (lineare Abb.) [m]	5	