

# Erhebungsbogen

**B**

<b>Projekt</b>	Biotopkartierung Hamburg	<b>Interne Nr.</b>	55814
		<b>DK5   DK5-GK</b>	<b>7446</b> 7448
<b>Handlungsbedarf</b>	Nein	<b>DK5 - Name</b>	Bergstedt
<b>Bearbeitung</b>	LUD	<b>Biotop-Nr.   alt</b>	<b>263</b> 100
<b>Räumliche Abbildung</b>	Linie	<b>Kartierung</b>	20.07.2011
<b>Anzahl Abschnitte</b>	14	<b>Fläche / Länge [m<sup>2</sup>/m]</b>	2789,124
		<b>Breite (lineare Abb.) [m]</b>	5

<b>Gesetzlicher Schutz</b>	<b>_ kein gesetzl. Schutz kein gesetzlich geschütztes Biotop</b>	<b>Schutz nur teilweise</b>	<b>Nein</b>
----------------------------	--	-----------------------------	-------------

<b>Gesamtbewertung</b>	6 Wertvoll
- <b>Alter</b>	6 Biotop mittleren Alters, 50 bis 100 Jahre
- <b>Belastungsgrad</b>	6 Flächenhaft geringe oder örtlich stärkere oder Vorbelastung mit deutlichem Einfluß
- <b>Ökolog. Funktion</b>	7 Sehr hohe Bedeutung in einem Biotopkomplex, für den lokalen Biotopverbund oder als Puffer
- <b>Seltenheit</b>	6 Seltener Biotoptyp, ohne seltene oder bedrohte Pflges., ungesättigtes Artenspektrum, reliktsche RL-Arten

## Bestandsbeschreibung

Straßenparallele Knickreste, Relikte der alten Feldwege (Redder), häufig unterbrochen von Ausfahrten, mit zwar noch erhaltenem, aber deutlich degeneriertem Knickwall, meistens um 0,5 m hoch, aber bis zu 4 m breite Randstreifen, oft mit dichter Strauchschicht, die teilweise von gärtnerisch eingebrachten Arten durchsetzt ist, jedoch meist noch mit erhaltenem älterem Baumbestand aus Überhältern, z.T. noch alten Eichen, teils nachgepflanzten anderen Baumarten. Die Eichen erreichen Stammdicken bis zu 80 cm. Die Krautvegetation ist z.T. noch etwas knicktypisch, häufig jedoch ruderal überprägt.

## Vorkommen an Biotoptypen

1	TF	Typ	HF	F.Anteil
2	BTYP	Biotoptyp	- gesetzl. Grundl.	
3	Zusatz	Zusatz zum Biotoptypen		
4	LRT	Lebensraumtyp		
1	1		Ja	100 %
2	HWM	Strauch-Baum-Knick (2000)		
3	-	schlechte Ausprägung (strukturarm, gestört, fragmenthaft, arm an typischen Arten) (-)		

## Räumliche Lage

<b>Lagebeschreibung</b>	Am Volksdorfer Damm	<b>Hochwert (Y)</b>	5947379
<b>Nachbarnutzung/en</b>	Verschiedene Bebauungstypen.	<b>Naturraum</b>	Stapelfelder Jungmoränengebiet (702.00)
<b>Rechtswert (X)</b>	575167	<b>Gemarkung</b>	Bergstedt (538)
<b>Bezirk</b>	Wandsbek	<b>Ramsargebiet</b>	<input type="checkbox"/> <b>EG-Vogelschutzgeb.</b> <input type="checkbox"/>
<b>Stadtteil (OT-Nr.)</b>	Bergstedt (524)	<b>Nationalpark</b>	<input type="checkbox"/>
<b>Digitaler Grünplan</b>	<input checked="" type="checkbox"/> <b>Hafengesamtgebiet</b> <input type="checkbox"/>		
<b>Ausgleichsflächen NSG / ND / LSG</b>	<input type="checkbox"/> <b>Biosphärenreservat</b> <input type="checkbox"/>		
<b>FFH-GEBIET</b>	LSG Duvenstedt, Bergstedt, Lemsahl-Mellingstedt, Volksdorf und Rahlstedt [ HH-2009 / Anteil: 19% ]		
<b>Wasserschutzgebiet</b>			

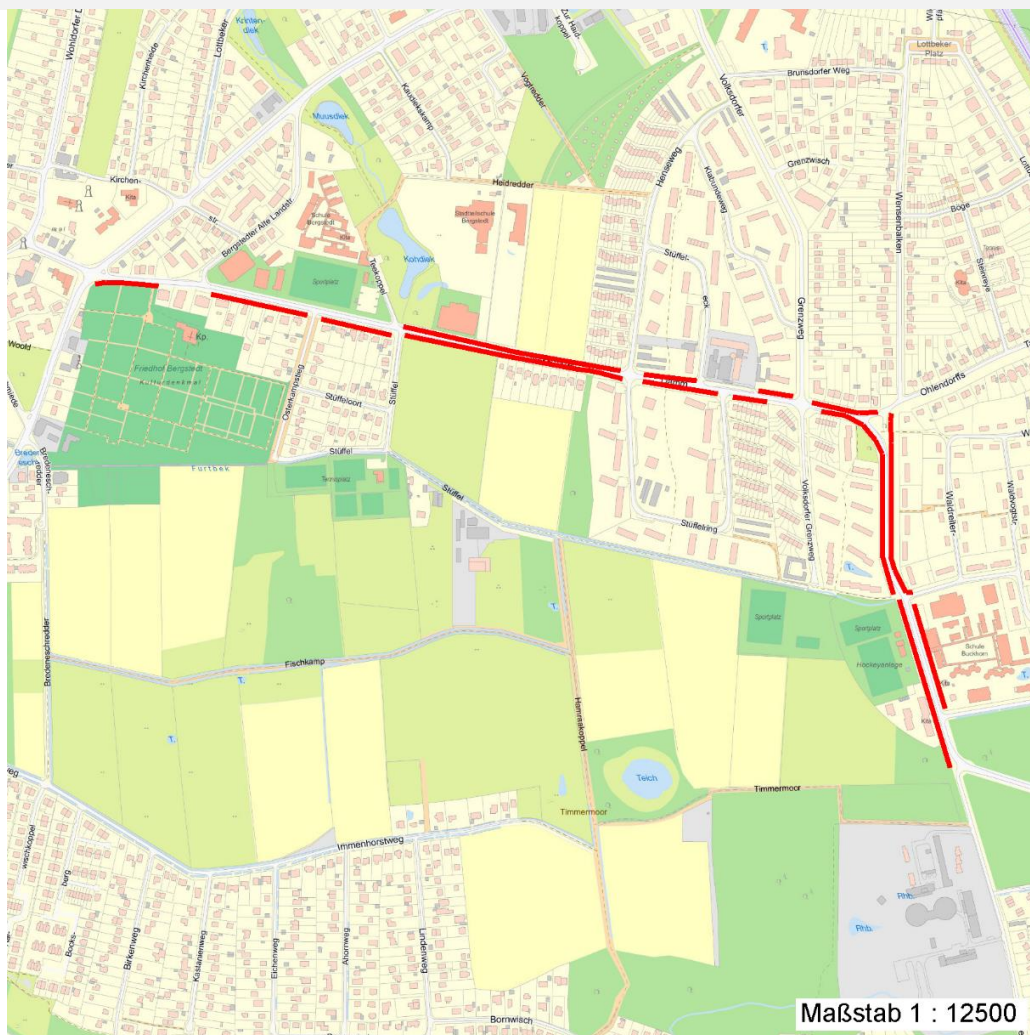
# Erhebungsbogen

**B**

<b>Projekt</b>	Biotopkartierung Hamburg		<b>Interne Nr.</b>	55814	
			<b>DK5   DK5-GK</b>	<b>7446</b>	7448
<b>Handlungsbedarf</b>	Nein		<b>DK5 - Name</b>	Bergstedt	
<b>Bearbeitung</b>	LUD	<b>Kopie</b>	Nein	<b>Biotop-Nr.   alt</b>	263   100
<b>Räumliche Abbildung</b>	Linie		<b>Kartierung</b>	20.07.2011	
<b>Anzahl Abschnitte</b>	14		<b>Fläche / Länge [m<sup>2</sup>/m]</b>	2789,124	
			<b>Breite (lineare Abb.) [m]</b>	5	

## Räumliche Lage

### Karte



## Weitere Erhebungsbögen

Interne Nr.	Interne Nr. Zuordnung	DK5	Biotop-Nr.	Kartierung	Zuordnung	DK5 (GK)	Biotop-Nr. (alt)
55814	55813	7446	263	16.05.2003	K	7448	100

Zuordnung: N = nachfolgende Kartierung, K = weitere Kartierungen (zeitlich vorher oder nachher)

## Foto

Interne Nr.	Index	Dateiname	Aufnahmerichtung
4534	0	7446_263_200711_1.JPG	N
4535	0	7446_263_200711_2.JPG	

## Weitere Angaben

Merkmal	Wert
---------	------

## Auswertung

# Erhebungsbogen

**B**

<b>Projekt</b>	Biotopkartierung Hamburg	<b>Interne Nr.</b>	55814
		<b>DK5   DK5-GK</b>	<b>7446</b> 7448
<b>Handlungsbedarf</b>	Nein	<b>DK5 - Name</b>	Bergstedt
<b>Bearbeitung</b>	LUD	<b>Biotop-Nr.   alt</b>	<b>263</b> 100
<b>Räumliche Abbildung</b>	Linie	<b>Kartierung</b>	20.07.2011
<b>Anzahl Abschnitte</b>	14	<b>Fläche / Länge [m<sup>2</sup>/m]</b>	2789,124
		<b>Breite (lineare Abb.) [m]</b>	5

## Weitere Angaben

Merkmal	Wert
Gefährdung / Einflüsse	Verkehrsspezifische Schadstoffeinträge, Verlärmung, Überprägung durch gärtnerische Einflüsse, Unterbrechung durch Ausfahrten, Zerstörung der Vernetzungsfunktionen.
Wertgesichtspunkte	Noch erkennbares, altes kulturhistorisch bedeutsames Potential der Knicklinie, Altbaumbestand, dichte Gehölze.
Maßnahmen	Gärtnerische Überprägung vermeiden.

## Foto

<b>Fotodatei</b>	7446_263_200711_1.JPG	<b>Fotodatei</b>	7446_263_200711_2.JPG
<b>Bildbeschreibung</b>	Knickreste am Volksdorfer Damm / Buckhornschule (Abschnitt 100.9)	<b>Bildbeschreibung</b>	Knickrest; Volksdorfer Damm (Abschnitt 100.8)
<b>Aufnahmerichtung</b>	N	<b>Aufnahmerichtung</b>	



## Teilflächenbeschreibung

<b>Teilflächentyp</b>		<b>Teilflächen-Nr.</b>	1
<b>Biotoptyp</b>	Strauch-Baum-Knick (2000)	<b>Biotoptyp</b>	HWM
- <b>Zusatz</b>	schlechte Ausprägung (strukturarm, gestört, fragmenthaft, arm an typischen Arten) (-)	- <b>gesetzl. Grundl.</b>	
<b>FFH-LRT Beschreibung</b>		<b>FFH-LRT Entw.potential LRT</b>	
		<b>Hauptfläche</b>	Ja
		<b>Flächenanteil</b>	100 %
		<b>FFH-Unters.Fläche</b>	Nein
		<b>Saatgutfläche</b>	Nein

# Erhebungsbogen

**B**

<b>Projekt</b>	Biotopkartierung Hamburg	<b>Interne Nr.</b>	55814
		<b>DK5   DK5-GK</b>	<b>7446</b> 7448
<b>Handlungsbedarf</b>	Nein	<b>DK5 - Name</b>	Bergstedt
<b>Bearbeitung</b>	LUD	<b>Biotop-Nr.   alt</b>	<b>263</b> 100
<b>Räumliche Abbildung</b>	Linie	<b>Kartierung</b>	20.07.2011
<b>Anzahl Abschnitte</b>	14	<b>Fläche / Länge [m<sup>2</sup>/m]</b>	2789,124
		<b>Breite (lineare Abb.) [m]</b>	5

## Zeigerwerte der Pflanzenartenliste (Auswertung)

<b>Standort</b>	<b>Belichtung</b>	halbsonnig bis halbschattig	5,8
<b>Boden</b>	<b>Feuchte</b>	frisch und mäßig frisch	5,2
	<b>Stickstoff (N)</b>	mäßig stickstoffarm bis stickstoffreich	5,6
	<b>Reaktion</b>	schwach sauer	5,9
<b>Vegetation</b>	<b>Mahdverträglichkeit</b>	schnittempfindlich bis mäßig schnittverträglich	4,1
<b>Zeigerwerte</b>	<b>Futterwert</b>	mäßige Futterqualität	3,9
	<b>Wechselfeuchteanzeiger</b>		0
	<b>Giftpflanzen</b>		0
	<b>Überschw.anzeiger</b>		0

## Pflanzenartenliste

Gruppe / Pflanzenart	MS	M	W	Vs	St	PA	Ph	Sz	VS	V	G	cf	§	Rote Liste			
														HH	ND	SH	D
<b>Tracheobionta (Gefäßpflanzen)</b>																	
Acer campestre (Feld-Ahorn)	7	w		-													
Acer platanoides (Spitz-Ahorn)	7	w		-													
Acer pseudoplatanus (Berg-Ahorn)	7	w		-													
Aegopodium podagraria (Giersch)	7	h		-													
Aesculus hippocastanum (Gewöhnliche Rosskastanie)	7	w		-													
Betula pendula (Hänge-Birke)	7	z		-													
Corylus avellana (Haselnuss)	7	z		-													
Crataegus laevigata (Zweigrifflicher Weißdorn)	7	w		-													
Crataegus monogyna (Eingrifflicher Weißdorn)	7	w		-													
Crataegus x media (Bastard-Weißdorn)	7	w		-											D D		
Dactylis glomerata (Wiesen-Knäuelgras)	7	w		-													
Dryopteris filix-mas (Gewöhnlicher Wurmfarne)	7	w		-													
Geum urbanum (Echte Nelkenwurz)	7	z		-													
Glechoma hederacea (Gundermann)	7	w		-													
Holcus mollis (Weiches Honiggras)	7	z		-													
Hypericum perforatum (Echtes Johanniskraut)	7	w		-													
Ligustrum vulgare (Gemeiner Liguster)	7	w		-													
Lonicera periclymenum (Wald-Geißblatt)	7	w		-													
Lotus corniculatus (Gewöhnlicher Hornklee)	7	w		-											V		
Pinus sylvestris (Wald-Kiefer)	7	w		-													
Poa nemoralis (Hain-Rispengras)	7	h		-													
Populus tremula (Zitter-Pappel)	7	h		-													
Prunus spinosa (Schlehe)	7	w		-													
Pyrus communis (Kultur-Birne)	7	w		-													
Quercus robur (Stiel-Eiche)	7	h		-													
Quercus rubra (Rot-Eiche)	7	w		-													
Rosa canina (Hunds-Rose)	7	w		-													
Rosa rugosa (Kartoffel-Rose)	7	w		-													
Rubus caesius (Kratzbeere)	7	w		-													
Rubus idaeus (Himbeere)	7	z		-													
Sorbaria sorbifolia (Sibirische Fiederspiere)	7	w		-													
Stellaria holostea (Große Sternmiere)	7	z		-													
Syringa vulgaris (Gewöhnlicher Flieder)	7	w		-													
Taraxacum spec. (Löwenzahn)	7	w		-													
Viburnum opulus (Gewöhnlicher Schneeball)	7	w		-													

# Erhebungsbogen

**B**

<b>Projekt</b>	Biotopkartierung Hamburg	<b>Interne Nr.</b>	55814
		<b>DK5   DK5-GK</b>	<b>7446</b> 7448
<b>Handlungsbedarf</b>	Nein	<b>DK5 - Name</b>	Bergstedt
<b>Bearbeitung</b>	LUD	<b>Biotop-Nr.   alt</b>	<b>263</b> 100
<b>Räumliche Abbildung</b>	Linie	<b>Kartierung</b>	20.07.2011
<b>Anzahl Abschnitte</b>	14	<b>Fläche / Länge [m<sup>2</sup>/m]</b>	2789,124
		<b>Breite (lineare Abb.) [m]</b>	5

## Pflanzenartenliste

Gruppe / Pflanzenart	MS	M	W	Vs	St	PA	Ph	Sz	VS	V	G	cf	§	Rote Liste			
														HH	ND	SH	D
<b>Anzahl Rote Liste Arten</b>														2	1		
<b>Anzahl Arten</b>														35			

MS: Mengensystem; M: Mengenangabe, W: Bewertung der Art (FFH-Monitoring), Vs: Vegetationsschicht, St: Status, PA: Autor Phänologie; Ph: Phänologie, Sz: Soziabilität, VS: Vitalitätssystem; V: Vitalität, G: Geschlecht, cf: unsichere Bestimmung, §: Schutz nach BNatSchG, HH: Rote Liste Hamburg, Nds: Rote Liste Niedersachsen, SH: Rote Liste Schleswig-Holstein, D: Rote Liste Deutschland