

Erhebungsbogen

B

Projekt	Biotopkartierung Hamburg	Interne Nr.	55866
		DK5 DK5-GK	7446 7448
Handlungsbedarf	Nein	DK5 - Name	Bergstedt
Bearbeitung	BRA	Biotop-Nr. alt	257 92
Räumliche Abbildung	Linie	Kartierung	16.05.2003
Anzahl Abschnitte	2	Fläche / Länge [m²/m]	369,314
		Breite (lineare Abb.) [m]	5

Gesetzlicher Schutz	§ 14 (2) 2.2 Knicks	Schutz nur teilweise	Ja
----------------------------	---------------------	-----------------------------	----

Gesamtbewertung	6 Wertvoll
– Alter	6 Biotop mittleren Alters, 50 bis 100 Jahre
– Belastungsgrad	6 Flächenhaft geringe oder örtlich stärkere oder Vorbelastung mit deutlichem Einfluß
– Ökolog. Funktion	7 Sehr hohe Bedeutung in einem Biotopkomplex, für den lokalen Biotopverbund oder als Puffer
– Seltenheit	6 Seltener Biotoptyp, ohne seltene oder bedrohte Pflges., ungesättigtes Artenspektrum, reliktsiche RL-Arten

Bestandsbeschreibung

Knicks beiderseits der Straße Stüffel, die in diesem Bereich um 5 m breit und asphaltiert ist. Die Knicks sind aufgrund der im Osten anschließenden Intensivnutzung und v.a. auch der im Westen anschließenden Gartennutzung stark anthropogen überprägt. Das alte Knickpotential ist noch vorhanden und v.a. anhand des Altbaumbestandes aus Eichen mit bis zu 80 cm Stammstärke erkennbar. Die Knickwälle sind relativ hoch und intakt von der Struktur. Die Vegetation ist jedoch im Westen extrem durch gepflanzte Arten v.a. Schneebeere und Liguster überprägt. Auf der Ostseite teilweise stark Neophyten überprägt mit einem großen Bestand von Staudenknöterich und hier auch kräftig ruderalisiert. Insgesamt stark degenerierter Knick mit noch sehr bedeutendem Altbaumbestand.

Vorkommen an Biotoptypen

1	TF	Typ	HF	F.Anteil
2	BTYP	Biotoptyp	- gesetzl. Grundl.	
3	Zusatz	Zusatz zum Biotoptypen		
4	LRT	Lebensraumtyp		
1	1		Ja	100 %
2	HWM	Strauch-Baum-Knick (2000)		

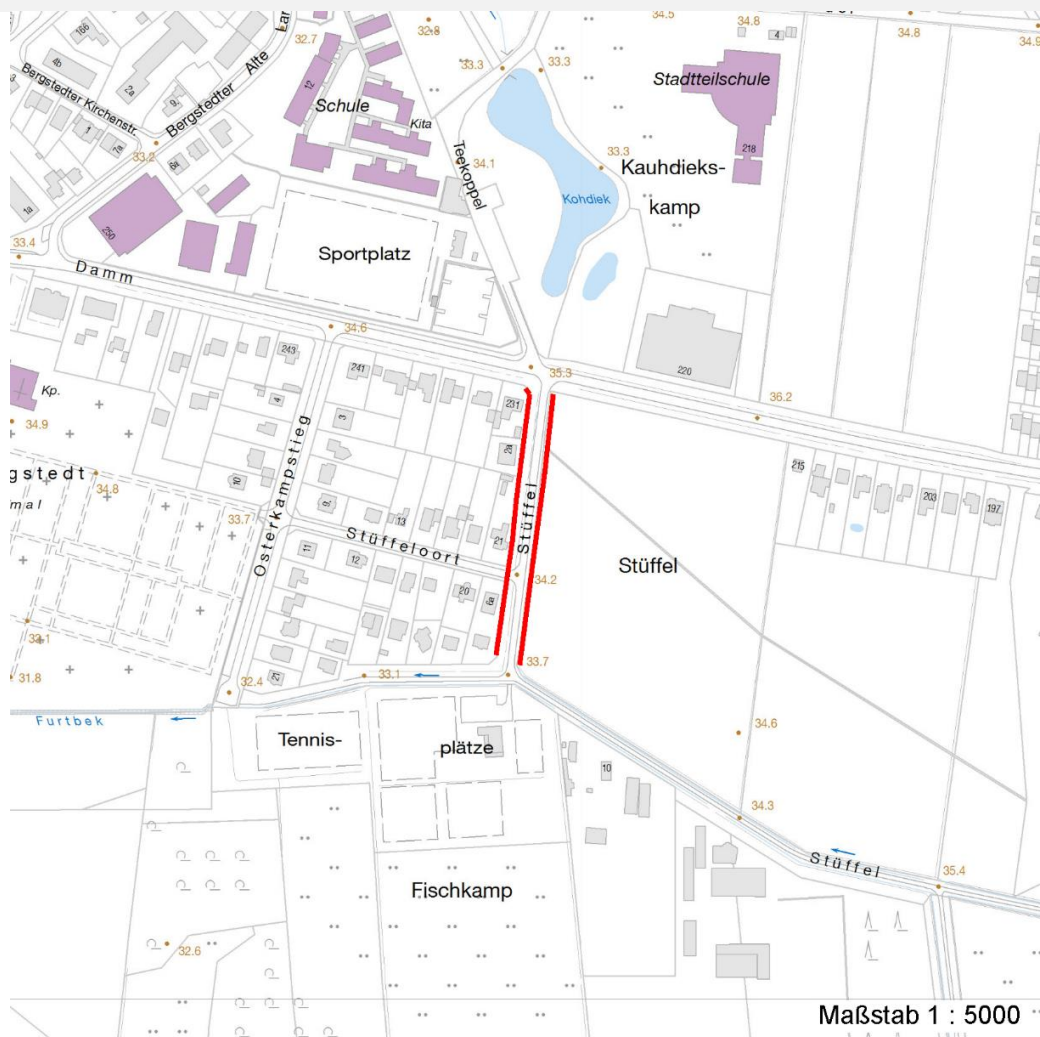
Räumliche Lage

Lagebeschreibung	Stüffel		
Nachbarnutzung/en	Baumschulfflächen, Siedlungsflächen		
Rechtswert (X)	574969	Hochwert (Y)	5947319
Bezirk	Wandsbek	Naturraum	Stapelfelder Jungmoränengebiet (702.00)
Stadtteil (OT-Nr.)	Bergstedt (524)	Gemarkung	Bergstedt (538)
Digitaler Grünplan	<input checked="" type="checkbox"/> Hafengesamtgebiet	<input type="checkbox"/> Ramsargebiet	<input type="checkbox"/> EG-Vogelschutzgeb.
Ausgleichsflächen	<input type="checkbox"/> Biosphärenreservat	<input type="checkbox"/> Nationalpark	
NSG / ND / LSG	LSG Duvenstedt, Bergstedt, Lemsahl-Mellingstedt, Volksdorf und Rahlstedt [HH-2009 / Anteil: 50%]		
FFH-GEBIET			
Wasserschutzgebiet			

Projekt	Biotopkartierung Hamburg	Interne Nr.	55866
		DK5 DK5-GK	7446 7448
		DK5 - Name	Bergstedt
Handlungsbedarf	Nein	Biotop-Nr. alt	257 92
Bearbeitung	BRA	Kartierung	16.05.2003
Räumliche Abbildung	Linie	Fläche / Länge [m²/m]	369,314
Anzahl Abschnitte	2	Breite (lineare Abb.) [m]	5

Räumliche Lage

Karte



Weitere Erhebungsbögen

Interne Nr.	Interne Nr. Zuordnung	DK5	Biotop-Nr.	Kartierung	Zuordnung	DK5 (GK)	Biotop-Nr. (alt)
55866	55867	7446	257	13.09.2011	K	7448	92
55866	55812	7446	237	15.09.1995	/	7448	18
55866	55825	7446	238	15.09.1995	/	7448	19

Zuordnung: N = nachfolgende Kartierung, K = weitere Kartierungen (zeitlich vorher oder nachher)

Foto

Interne Nr.	Index	Dateiname	Aufnahmerichtung
4550	0	7446_257_160503_1.JPG	

Weitere Angaben

Merkmal	Wert
---------	------

Auswertung

17.04.2020

Erhebungsbogen

B

Projekt	Biotopkartierung Hamburg	Interne Nr.	55866
		DK5 DK5-GK	7446 7448
Handlungsbedarf	Nein	DK5 - Name	Bergstedt
Bearbeitung	BRA	Biotop-Nr. alt	257 92
Räumliche Abbildung	Linie	Kartierung	16.05.2003
Anzahl Abschnitte	2	Fläche / Länge [m²/m]	369,314
		Breite (lineare Abb.) [m]	5

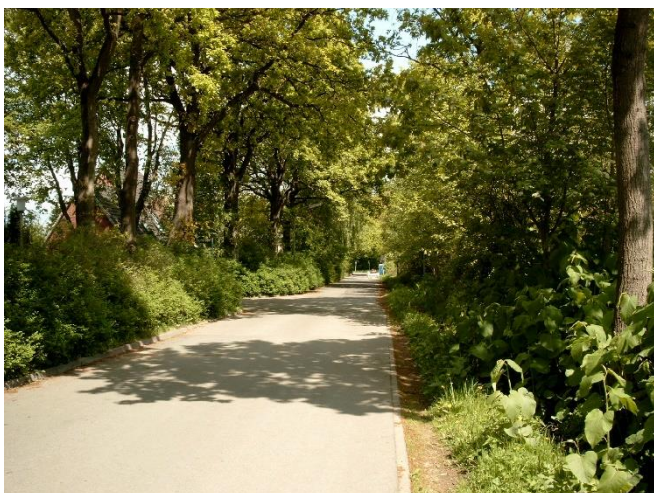
Weitere Angaben

Merkmal	Wert
Gefährdung / Einflüsse	Bepflanzung des Knicks auf der Ostseite mit Ziersträuchern, ruderalisierende und düngende Einflüsse der Intensivnutzung auf der Ostseite, stark zerstörtes Vegetationspotential der landschaftstypischen alten Knickstruktur.
Wertgesichtspunkte	Bedeutender Altbaumbestand, intakte alte Knickwälle, Relikte der knicktypischen Vegetation.
Maßnahmen	Gepflanzte Gehölze auf der Westseite vollständig roden und Knickvegetation der Sukzession überlassen, auf der Ostseite eventuell Neophyten bekämpfen.

Foto

Fotodatei 7446_257_160503_1.JPG
Bildbeschreibung
Aufnahmerichtung

Fotodatei
Bildbeschreibung
Aufnahmerichtung



Teilflächenbeschreibung

Teilflächentyp		Teilflächen-Nr.	1
Biotoptyp	Strauch-Baum-Knick (2000)	Biotoptyp	HWM
- Zusatz		- gesetzl. Grundl.	
FFH-LRT		FFH-LRT	
Beschreibung		Entw.potential LRT	
		Hauptfläche	Ja
		Flächenanteil	100 %
		FFH-Unters.Fläche	Nein
		Saatgutfläche	Nein

Erhebungsbogen

B

Projekt	Biotopkartierung Hamburg	Interne Nr.	55866
		DK5 DK5-GK	7446 7448
Handlungsbedarf	Nein	DK5 - Name	Bergstedt
Bearbeitung	BRA	Biotop-Nr. alt	257 92
Räumliche Abbildung	Linie	Kartierung	16.05.2003
Anzahl Abschnitte	2	Fläche / Länge [m²/m]	369,314
		Breite (lineare Abb.) [m]	5

Weitere Angaben

Merkmal	Wert
Boden	
Feuchte	5 - frisch und mäßig frisch
Stickstoffgehalt	5 - mäßig stickstoffarm
Standort, Relief	
Belichtung	5 - halbschattig
Veg. - Soziologie	
BfN Schlüssel	48.0.04 - Fagetalia sylvaticae (Edellaub-Mischwälder und verwandte Ges.)

Zeigerwerte der Pflanzenartenliste (Auswertung)

Standort	Belichtung	halbsonnig bis halbschattig	5,9
Boden	Feuchte	mäßig feucht und wechselfeucht	5,6
	Stickstoff (N)	mäßig stickstoffarm bis stickstoffreich	5,6
	Reaktion	schwach sauer	5,5
Vegetation	Mahdverträglichkeit	schnittempfindlich bis mäßig schnittverträglich	3,9
Zeigerwerte	Futterwert	mäßige Futterqualität	4,2
	Wechselfeuchteanzeiger		2
	Giftpflanzen		0
	Überschw.anzeiger		2

Pflanzenartenliste

Gruppe / Pflanzenart	MS	M	W	Vs	St	PA	Ph	Sz	VS	V	G	cf	§	Rote Liste				
														HH	ND	SH	D	
Tracheobionta (Gefäßpflanzen)																		
Aegopodium podagraria (Giersch)	7	z	-															
Alnus glutinosa (Schwarz-Erle)	7	w	-															
Anthriscus sylvestris (Wiesen-Kerbel)	7	w	-															
Betula pubescens carpatica (Karpaten-Birke)	7	w	-															
Crataegus monogyna (Eingrifflicher Weißdorn)	7	w	-															
Dryopteris filix-mas (Gewöhnlicher Wurmfarne)	7	w	-															
Epilobium spec. (Weidenröschen)	7	w	-															
Equisetum arvense (Acker-Schachtelhalm)	7	w	-															
Fallopia sachalinensis (Sachalin-Staudenknöterich)	7	z	-															
Galium aparine (Kletten-Labkraut)	7	w	-															
Geum urbanum (Echte Nelkenwurz)	7	z	-															
Hieracium sphondylium (Wiesen-Bärenklau)	7	w	-															
Lapsana communis (Rainkohl)	7	w	-															
Lonicera periclymenum (Wald-Geißblatt)	7	w	-															
Poa nemoralis (Hain-Rispengras)	7	h	-															
Quercus robur (Stiel-Eiche)	7	h	-															
Ranunculus repens (Kriechender Hahnenfuß)	7	w	-															
Rubus idaeus (Himbeere)	7	w	-															
Solidago gigantea (Riesen-Goldrute)	7	w	-															
Sorbus aucuparia (Eberesche)	7	w	-															
Spiraea spec. (Spierstrauch)	7	z	-															
Stellaria holostea (Große Sternmiere)	7	w	-															
Symphoricarpos albus (Schneebeere)	7	h	-															

Erhebungsbogen

B

Projekt	Biotopkartierung Hamburg		Interne Nr.	55866	
			DK5 DK5-GK	7446	7448
Handlungsbedarf	Nein		DK5 - Name	Bergstedt	
Bearbeitung	BRA	Kopie	Biotop-Nr. alt	257	92
Räumliche Abbildung	Linie		Kartierung	16.05.2003	
Anzahl Abschnitte	2		Fläche / Länge [m²/m]	369,314	
			Breite (lineare Abb.) [m]	5	

Pflanzenartenliste

Gruppe / Pflanzenart	MS	M	W	Vs	St	PA	Ph	Sz	VS	V	G	cf	§	Rote Liste			
														HH	ND	SH	D
Taraxacum spec. (Löwenzahn)	7	w		-													
Veronica hederifolia (Efeublättriger Ehrenpreis)	7	w		-													
Anzahl Rote Liste Arten																	
Anzahl Arten													25				

MS: Mengensystem; M: Mengenangabe, W: Bewertung der Art (FFH-Monitoring), Vs: Vegetationsschicht, St: Status, PA: Autor Phänologie; Ph: Phänologie, Sz: Soziabilität, VS: Vitalitätssystem; V: Vitalität, G: Geschlecht, cf: unsichere Bestimmung, §: Schutz nach BNatSchG, HH: Rote Liste Hamburg, Nds: Rote Liste Niedersachsen, SH: Rote Liste Schleswig-Holstein, D: Rote Liste Deutschland