

Erhebungsbogen

B

Projekt	Biotopkartierung Hamburg	Interne Nr.	55818	
		DK5 DK5-GK	7446	7448
Handlungsbedarf	Nein	DK5 - Name	Bergstedt	
Bearbeitung	BRA	Biotop-Nr. alt	256	90
Räumliche Abbildung	Linie	Kartierung	16.05.2003	
Anzahl Abschnitte	5	Fläche / Länge [m²/m]	1991,137	
		Breite (lineare Abb.) [m]	6	

Gesetzlicher Schutz	§ 14 (2) 2.2 Knicks	Schutz nur teilweise	Nein
----------------------------	---------------------	-----------------------------	------

Gesamtbewertung	7	Besonders wertvoll
– Alter	7	Biotop hohen Alters, 100 bis 200 Jahre
– Belastungsgrad	6	Flächenhaft geringe oder örtlich stärkere oder Vorbelastung mit deutlichem Einfluß
– Ökolog. Funktion	7	Sehr hohe Bedeutung in einem Biotopkomplex, für den lokalen Biotopverbund oder als Puffer
– Seltenheit	6	Seltener Biotoptyp, ohne seltene oder bedrohte Pflges., ungesättigtes Artenspektrum, reliktsche RL-Arten

Bestandsbeschreibung

Knicks beiderseits der Hamraakoppeln (Redder), mit je bis 2 oder 3 m breiten Randstreifen entlang des asphaltierten Feldweges, die bereits stark mit Gebüsch, v.a. Schlehengebüsch und Himbeere überwachsen sind, weil sie offenbar seit längerem nicht zurückgestutzt wurden. Dahinter ohne ausgeprägten Graben (vermutlich vollständig verlandet), intakte Knickwälle mit ca. 3 m Fußbreite und etwa 1 m Höhe, mit teils geschlossener, teils noch lockerer Strauchschicht aus den aufgeführten Arten. Daneben mit einem Bestand aus Eichen-Überhältern, die in ca. 20 bis 30 m Abstand zueinander stehen, Stammdicken von 60/70 cm und 15 m Höhe erreichen. Die Strauchschicht ist meist mehrreihig ausgebildet und etwas heterogen. Der gesamte Bereich wirkt etwas ungepflegt, die Knicks haben jedoch häufig eine besonders ausgeprägte Breite, der Knickwall ist gegen Störungen gut abgeschirmt.

Vorkommen an Biotoptypen

1	TF	Typ	HF	F.Anteil
2	BTYP	Biotoptyp	- gesetzl. Grundl.	
3	Zusatz	Zusatz zum Biotoptypen		
4	LRT	Lebensraumtyp		
1	1		Ja	100 %
2	HWM	Strauch-Baum-Knick (2000)		

Räumliche Lage

Lagebeschreibung	Hamraakoppel		
Nachbarnutzung/en	Acker, Grünland, Baumschulfläche, Timmermoor		
Rechtswert (X)	575310	Hochwert (Y)	5946646
Bezirk	Wandsbek	Naturraum	Stapelfelder Jungmoränengebiet (702.00)
Stadtteil (OT-Nr.)	Bergstedt (524)	Gemarkung	Bergstedt (538)
Digitaler Grünplan	<input type="checkbox"/> Hafengesamtgebiet	<input type="checkbox"/> Ramsargebiet	<input type="checkbox"/> EG-Vogelschutzgeb.
Ausgleichsflächen NSG / ND / LSG	<input checked="" type="checkbox"/> Biosphärenreservat	<input type="checkbox"/> Nationalpark	<input type="checkbox"/>
	LSG Duvenstedt, Bergstedt, Lemsahl-Mellingstedt, Volksdorf und Rahlstedt [HH-2009 / Anteil: 93%], ND Timmermoor [HH-1004 / Anteil: 7%]		
FFH-GEBIET			
Wasserschutzgebiet			

Erhebungsbogen

B

Projekt	Biotopkartierung Hamburg	Interne Nr.	55818
		DK5 DK5-GK	7446 7448
Handlungsbedarf	Nein	DK5 - Name	Bergstedt
Bearbeitung	BRA	Biotop-Nr. alt	256 90
Räumliche Abbildung	Linie	Kartierung	16.05.2003
Anzahl Abschnitte	5	Fläche / Länge [m²/m]	1991,137
		Breite (lineare Abb.) [m]	6

Räumliche Lage

Karte



Weitere Erhebungsbögen

Interne Nr.	Interne Nr. Zuordnung	DK5	Biotop-Nr.	Kartierung	Zuordnung	DK5 (GK)	Biotop-Nr. (alt)
55818	55819	7446	256	18.07.2011	K	7448	90
55818	55812	7446	237	15.09.1995	<	7448	18

Zuordnung: N = nachfolgende Kartierung, K = weitere Kartierungen (zeitlich vorher oder nachher)

Foto

Interne Nr.	Index	Dateiname	Aufnahmerichtung
4365	0	7446_256_160503_1.JPG	
4366	0	7446_256_160503_2.JPG	

Weitere Angaben

Merkmal	Wert
---------	------

Auswertung

17.04.2020

Erhebungsbogen

B

Projekt	Biotopkartierung Hamburg	Interne Nr.	55818
		DK5 DK5-GK	7446 7448
Handlungsbedarf	Nein	DK5 - Name	Bergstedt
Bearbeitung	BRA	Biotop-Nr. alt	256 90
Räumliche Abbildung	Linie	Kartierung	16.05.2003
Anzahl Abschnitte	5	Fläche / Länge [m²/m]	1991,137
		Breite (lineare Abb.) [m]	6

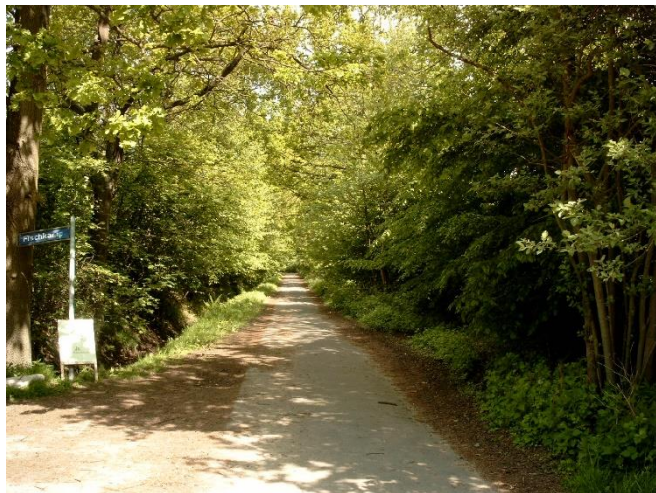
Weitere Angaben

Merkmal	Wert
Gefährdung / Einflüsse	Aktuell keine erkennbar, eventuell mangelnde und wenig sachgerechte Knickpflege.
Wertgesichtspunkte	Dornenreiches, häufig dichtes Gebüsch mit relativ großer Breite, vermutlich faunistisch besonders bedeutsame Knickstrukturen, durch den Schutz vor den angrenzenden Ackerflächen häufig mit günstigem Waldinnenklima und frühjahrsgeophytenreicher Krautflur,
zoologisch bedeutsame Strukturen	Alte Bäume mit Höhlen Totholz
Bedeutung für Tiergruppe	Dichte spontane Gebüsche Fledermäuse Insekten, allgemein Vögel
Maßnahmen	Langfristig Knickpflege nicht vernachlässigen, Knickwälle intakt halten.

Foto

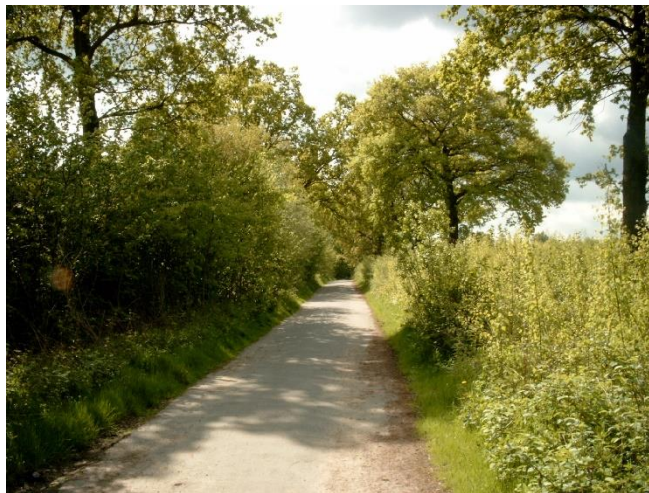
Fotodatei 7446_256_160503_1.JPG

Bildbeschreibung
Aufnahmerichtung



Fotodatei 7446_256_160503_2.JPG

Bildbeschreibung
Aufnahmerichtung



Teilflächenbeschreibung

Teilflächentyp		Teilflächen-Nr.	1
Biotoptyp	Strauch-Baum-Knick (2000)	Biotoptyp	HWM
- Zusatz		- gesetzl. Grundl.	
FFH-LRT		FFH-LRT	
Beschreibung		Entw.potential LRT	
		Hauptfläche	Ja
		Flächenanteil	100 %
		FFH-Unters.Fläche	Nein
		Saatgutfläche	Nein

Erhebungsbogen

B

Projekt	Biotopkartierung Hamburg	Interne Nr.	55818
		DK5 DK5-GK	7446 7448
Handlungsbedarf	Nein	DK5 - Name	Bergstedt
Bearbeitung	BRA	Biotop-Nr. alt	256 90
Räumliche Abbildung	Linie	Kartierung	16.05.2003
Anzahl Abschnitte	5	Fläche / Länge [m²/m]	1991,137
		Breite (lineare Abb.) [m]	6

Weitere Angaben

Merkmal	Wert
Boden	
Feuchte	6 - mäßig feucht und wechselfeucht
Stickstoffgehalt	5 - mäßig stickstoffarm
Standort, Relief	
Belichtung	6 - halbsonnig bis halbschattig
Veg. - Soziologie	
BfN Schlüssel	48.0.04 - Fagetalia sylvaticae (Edellaub-Mischwälder und verwandte Ges.)

Zeigerwerte der Pflanzenartenliste (Auswertung)

Standort	Belichtung	halbsonnig bis halbschattig	6,2
Boden	Feuchte	frisch und mäßig frisch	5,4
	Stickstoff (N)	mäßig stickstoffarm	5,3
	Reaktion	mäßig sauer bis sauer	4,1
Vegetation	Mahdverträglichkeit	mäßig schnittverträglich (erster Schnitt nicht vor 1. Juli)	4,7
Zeigerwerte	Futterwert	geringwertiges Futter	2,5
	Wechselfeuchteanzeiger		3
	Giftpflanzen		2
	Überschw.anzeiger		1

Pflanzenartenliste

Gruppe / Pflanzenart	MS	M	W	Vs	St	PA	Ph	Sz	VS	V	G	cf	§	Rote Liste			
														HH	ND	SH	D
Tracheobionta (Gefäßpflanzen)																	
Adoxa moschatellina (Moschuskraut)	7	w		-										3			
Alchemilla vulgaris (Spitzlappiger (Gemeiner) Frauenmantel)	7	w		-								X		D		G	
Alnus glutinosa (Schwarz-Erle)	7	z		-													
Anemone nemorosa (Busch-Windröschen)	7	z		-													
Anthoxanthum odoratum (Gewöhnliches Ruchgras)	7	w		-													
Anthriscus sylvestris (Wiesen-Kerbel)	7	w		-													
Athyrium filix-femina (Gewöhnlicher Frauenfarn)	7	w		-													
Carpinus betulus (Hainbuche)	7	w		-													
Corylus avellana (Haselnuss)	7	z		-													
Dactylis glomerata (Wiesen-Knäuelgras)	7	w		-													
Dryopteris dilatata (Breitblättriger Wurmfarne)	7	w		-													
Epilobium angustifolium (Schmalblättriges Weidenröschen)	7	z		-													
Fagus sylvatica (Rotbuche)	7	w		-													
Galeobdolon argentatum (Garten Goldnessel)	7	w		-													
Geum urbanum (Echte Nelkenwurz)	7	z		-													
Glechoma hederacea (Gundermann)	7	z		-													
Heracleum sphondylium (Wiesen-Bärenklau)	7	w		-													
Holcus lanatus (Wolliges Honiggras)	7	w		-													
Holcus mollis (Weiches Honiggras)	7	h		-													
Impatiens parviflora (Kleinblütiges Springkraut)	7	w		-													

Erhebungsbogen

B

Projekt	Biotopkartierung Hamburg	Interne Nr.	55818
		DK5 DK5-GK	7446 7448
Handlungsbedarf	Nein	DK5 - Name	Bergstedt
Bearbeitung	BRA	Biotop-Nr. alt	256 90
Räumliche Abbildung	Linie	Kartierung	16.05.2003
Anzahl Abschnitte	5	Fläche / Länge [m²/m]	1991,137
		Breite (lineare Abb.) [m]	6

Pflanzenartenliste

Gruppe / Pflanzenart	MS	M	W	Vs	St	PA	Ph	Sz	VS	V	G	cf	Rote Liste					
													§	HH	ND	SH	D	
Lonicera periclymenum (Wald-Geißblatt)	7	w		-														
Poa annua (Einjähriges Rispengras)	7	w		-														
Poa nemoralis (Hain-Rispengras)	7	w		-														
Poa trivialis (Gewöhnliches Rispengras)	7	w		-														
Polygonatum multiflorum (Vielblütige Weißwurz)	7	w		-														
Populus tremula (Zitter-Pappel)	7	h		-														
Quercus robur (Stiel-Eiche)	7	h		-														
Ranunculus repens (Kriechender Hahnenfuß)	7	w		-														
Ribes rubrum (Rote Johannisbeere)	7	w		-														
Rosa canina (Hunds-Rose)	7	w		-														
Rosa corymbifera (Busch-Rose)	7	w		-													D	
Rubus fruticosus agg. (Artengruppe Echte Brombeere)	7	h		-														
Rubus idaeus (Himbeere)	7	z		-														
Salix aurita (Ohr-Weide)	7	w		-														
Salix cinerea (Grau-Weide)	7	w		-														
Sorbus aucuparia (Eberesche)	7	z		-														
Stellaria holostea (Große Sternmiere)	7	z		-														
Taraxacum spec. (Löwenzahn)	7	w		-														
Viburnum opulus (Gewöhnlicher Schneeball)	7	w		-														
Anzahl Rote Liste Arten													3	1				
Anzahl Arten													39					

MS: Mengensystem; M: Mengenangabe, W: Bewertung der Art (FFH-Monitoring), Vs: Vegetationsschicht, St: Status, PA: Autor Phänologie; Ph: Phänologie, Sz: Soziabilität, VS: Vitalitätssystem; V: Vitalität, G: Geschlecht, cf: unsichere Bestimmung, §: Schutz nach BNatSchG, HH: Rote Liste Hamburg, Nds: Rote Liste Niedersachsen, SH: Rote Liste Schleswig-Holstein, D: Rote Liste Deutschland