

Erhebungsbogen

B

Projekt	Biotopkartierung Hamburg	Interne Nr.	55869
		DK5 DK5-GK	7446 7448
Handlungsbedarf	Nein	DK5 - Name	Bergstedt
Bearbeitung	BRA	Biotop-Nr. alt	255 89
Räumliche Abbildung	Linie	Kartierung	14.05.2003
Anzahl Abschnitte	1	Fläche / Länge [m²/m]	461,97
		Breite (lineare Abb.) [m]	5

Gesetzlicher Schutz	§ 30 (2) 1.1 Natürliche oder naturnahe Fließgewässer	Schutz nur teilweise	Nein
----------------------------	--	-----------------------------	-------------

Gesamtbewertung	6 Wertvoll
– Alter	6 Biotop mittleren Alters, 50 bis 100 Jahre
– Belastungsgrad	6 Flächenhaft geringe oder örtlich stärkere oder Vorbelastung mit deutlichem Einfluß
– Ökolog. Funktion	7 Sehr hohe Bedeutung in einem Biotopkomplex, für den lokalen Biotopverbund oder als Puffer
– Seltenheit	6 Seltener Biotoptyp, ohne seltene oder bedrohte Pflges., ungesättigtes Artenspektrum, reliktsche RL-Arten

Bestandsbeschreibung

Offener wiesenbachartiger, jedoch begradigter Abschnitt der Furtbek, in einem Kerbtal eingeschnittener Bach mit ca. 0,5 m breiter, rasch fließender Wasserfläche. Innerhalb des ca. 5 m breiten, gegen die angrenzende Beweidung abgezaunten Bereiches mäandriert der Bachlauf leicht und hat naturnahe Uferstrukturen mit Abbrüchen und angestauten Teilbereichen. Das Wasser selbst erscheint recht kräftig belastet, hat Sichttiefen um nur ca. 10 cm und ist nur wenig gewässertypisch bewachsen. Die Ufer sind auf großer Breite von zeitweiliger Beweidung zertreten und recht strukturreich. Derzeit sind jedoch alle Uferbereiche gegen die Beweidung abgegrenzt. Ein Teilabschnitt des Baches ist von wenigen Schwarzerlen gesäumt, die jedoch keine große Beschattung für das Gewässer bringen.

Vorkommen an Biotoptypen

1	TF	Typ	HF	F.Anteil
2	BTYP	Biotoptyp	- gesetzl. Grundl.	
3	Zusatz	Zusatz zum Biotoptypen		
4	LRT	Lebensraumtyp		
1	1		Ja	100 %
2	FBM	Bach, naturnah mit Beeinträchtigungen/Verbauungen (2000)		
4	kein LRT	kein Lebensraumtyp nach FFH-Richtlinie		

Räumliche Lage

Lagebeschreibung	Furtbek W Bergstedter Chaussee		
Nachbarnutzung/en	Grünland, mäßig intensiv		
Rechtswert (X)	574103	Hochwert (Y)	5947270
Bezirk	Wandsbek	Naturraum	Stapelfelder Jungmoränengebiet (702.00)
Stadtteil (OT-Nr.)	Bergstedt (524)	Gemarkung	Bergstedt (538)
Digitaler Grünplan	<input type="checkbox"/> Hafengesamtgebiet	<input type="checkbox"/> Ramsargebiet	<input type="checkbox"/> EG-Vogelschutzgeb. <input checked="" type="checkbox"/> x
Ausgleichsflächen NSG / ND / LSG	<input type="checkbox"/> Biosphärenreservat	<input type="checkbox"/> Nationalpark	<input type="checkbox"/>
FFH-GEBIET	LSG Duvenstedt, Bergstedt, Lemsahl-Mellingstedt, Volksdorf und Rahlstedt [HH-2009 / Anteil: 24%], NSG Hainesch Iland [HH-502 / Anteil: 76%]		
Wasserschutzgebiet			

Erhebungsbogen

B

Projekt	Biotopkartierung Hamburg	Interne Nr.	55869
		DK5 DK5-GK	7446 7448
		DK5 - Name	Bergstedt
Handlungsbedarf	Nein	Biotop-Nr. alt	255 89
Bearbeitung	BRA	Kartierung	14.05.2003
Räumliche Abbildung	Linie	Fläche / Länge [m²/m]	461,97
Anzahl Abschnitte	1	Breite (lineare Abb.) [m]	5

Räumliche Lage

Karte



Weitere Erhebungsbögen

Interne Nr.	Interne Nr. Zuordnung	DK5	Biotop-Nr.	Kartierung	Zuordnung	DK5 (GK)	Biotop-Nr. (alt)
55869	55870	7446	255	23.07.2011	K	7448	89
55869	55870	7446	255	23.07.2011	N	7448	89
55869	49004	7246	18	15.09.1995	<	7248	23

Zuordnung: N = nachfolgende Kartierung, K = weitere Kartierungen (zeitlich vorher oder nachher)

Foto

Interne Nr.	Index	Dateiname	Aufnahmerrichtung
4053	0	7446_255_140503_1.JPG	
4054	0	7446_255_140503_2.JPG	
4055	0	7446_255_140503_3.JPG	

Erhebungsbogen

B

Projekt	Biotopkartierung Hamburg	Interne Nr.	55869	
		DK5 DK5-GK	7446	7448
Handlungsbedarf	Nein	DK5 - Name	Bergstedt	
Bearbeitung	BRA	Biotop-Nr. alt	255	89
Räumliche Abbildung	Linie	Kartierung	14.05.2003	
Anzahl Abschnitte	1	Fläche / Länge [m²/m]	461,97	
		Breite (lineare Abb.) [m]	5	

Weitere Angaben

Merkmal	Wert
Auswertung	
Gefährdung / Einflüsse	Immer noch begradigter Lauf, recht schnelle Wasserabführung, belastetes Wasser, vermutlich auch Zulauf von belastetem Straßenablaufwasser aus den östlich gelegenen Gebieten, Zulauf von Drainagen.
Wertgesichtspunkte	Im kleinen naturnahe Strukturen, Mäander und Gleithänge aufgestaute Abschnitte, strukturreiche Ufer, langfristig besteht die Möglichkeit der Entwicklung eines naturnahen Wiesenbaches, mäßig artenreich bewachsen, günstiges Arteninventar.
zoologisch bedeutsame Strukturen	Gewässer
Bedeutung für Tiergruppe	Fische
Maßnahmen	Ufer müssen nicht grundsätzlich gegen die Beweidung abgezaunt werden, im Zuge von Trittschäden durch die Beweidung kann eine Verbesserung der Uferstrukturen stattfinden, jedoch übermäßige Trittschäden vermeiden.

Foto

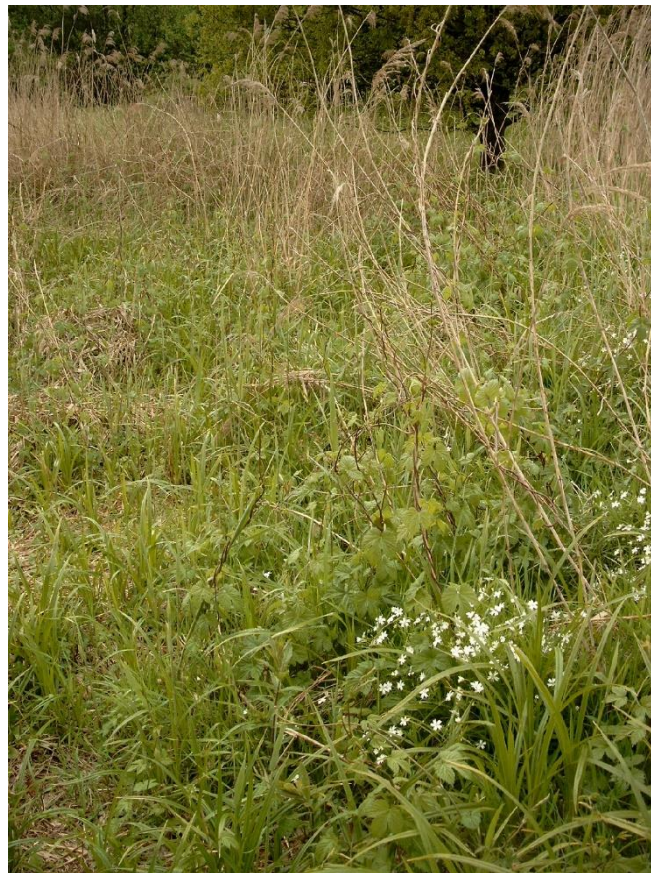
Fotodatei 7446_255_140503_1.JPG

Bildbeschreibung
Aufnahmerichtung



Fotodatei 7446_255_140503_2.JPG

Bildbeschreibung
Aufnahmerichtung



Erhebungsbogen

B

Projekt	Biotopkartierung Hamburg	Interne Nr.	55869	
		DK5 DK5-GK	7446	7448
Handlungsbedarf	Nein	DK5 - Name	Bergstedt	
Bearbeitung	BRA	Biotop-Nr. alt	255	89
Räumliche Abbildung	Linie	Kartierung	14.05.2003	
Anzahl Abschnitte	1	Fläche / Länge [m²/m]	461,97	
		Breite (lineare Abb.) [m]	5	

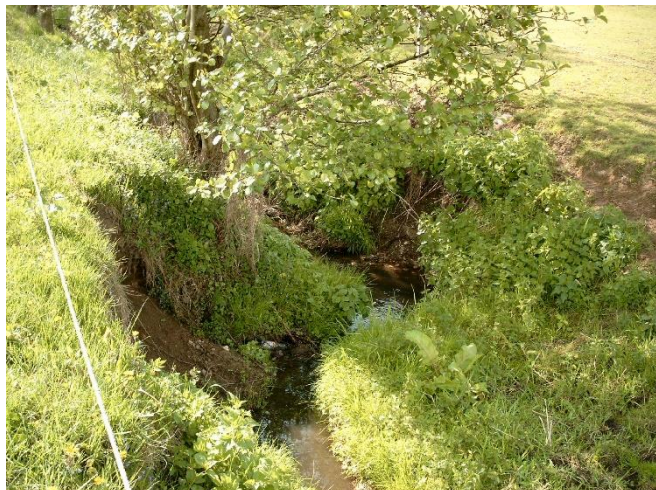
Foto

Fotodatei 7446_255_140503_3.JPG

Bildbeschreibung
Aufnahmerichtung

Fotodatei

Bildbeschreibung
Aufnahmerichtung



Teilflächenbeschreibung

Teilflächentyp		Teilflächen-Nr.	1
Biotoptyp	Bach, naturnah mit Beeinträchtigungen/Verbauungen (2000)	Biotoptyp	FBM
- Zusatz		- gesetzl. Grundl.	
FFH-LRT	kein Lebensraumtyp nach FFH-Richtlinie	FFH-LRT	kein LRT
Beschreibung		Entw.potential LRT	
		Hauptfläche	Ja
		Flächenanteil	100 %
		FFH-Unters.Fläche	Nein
		Saatgutfläche	Nein

Erhebungsbogen

B

Projekt	Biotopkartierung Hamburg	Interne Nr.	55869
		DK5 DK5-GK	7446 7448
Handlungsbedarf	Nein	DK5 - Name	Bergstedt
Bearbeitung	BRA	Biotop-Nr. alt	255 89
Räumliche Abbildung	Linie	Kartierung	14.05.2003
Anzahl Abschnitte	1	Fläche / Länge [m²/m]	461,97
		Breite (lineare Abb.) [m]	5

Weitere Angaben

Merkmal	Wert
Boden	
Feuchte	11 - flaches Gewässer
Stickstoffgehalt	6 - mäßig stickstoffarm bis stickstoffreich
Gebietszuordnung	
Gebietsbezeichnung	Furtbek
Gewässer	
Böschungshöhe	1.00 m
Gewässertiefe	0.20 m
Breite	0.50 m
Wasserführung	g - gleichmäßige Wasserführung
Strömung	t - turbulent fließend
Trübung	w - schwache Trübung
Standort, Relief	
Böschungsneigung	steil - 1:1 bis 1:2
Belichtung	7 - halbsonnig
Veg. - Soziologie	
BfN Schlüssel	19.1.01.02 - Convolvulion sepium (Schleierges. und Flußspülsaum-Fluren) 27.0.01.04 - Sparganio-Glycerion fluitantis (Bachröhrichte) 30.0.01.03 - Filipendulion (Mädesüß-Uferfluren)

Zeigerwerte der Pflanzenartenliste (Auswertung)

Standort	Belichtung	halbsonnig	6,7
Boden	Feuchte	feucht	7
	Stickstoff (N)	mäßig stickstoffarm bis stickstoffreich	6,3
	Reaktion	schwach sauer	6,3
Vegetation	Mahdverträglichkeit	gut schnittverträglich	6,6
Zeigerwerte	Futterwert	mäßige Futterqualität	4,4
	Wechselfeuchteanzeiger		4
	Giftpflanzen		3
	Überschw.anzeiger		7

Pflanzenartenliste

Gruppe / Pflanzenart	MS	M	W	Vs	St	PA	Ph	Sz	VS	V	G	cf	Rote Liste					
													§	HH	ND	SH	D	
Tracheobionta (Gefäßpflanzen)																		
Agrostis stolonifera (Ausläufer-Straußgras)	7	h		-														
Ajuga reptans (Kriechender Günsel)	7	w		-														
Alnus glutinosa (Schwarz-Erle)	7	w		-														
Alopecurus pratensis (Wiesen-Fuchsschwanz)	7	h		-														
Calystegia sepium (Zaun-Winde)	7	w		-														
Cardamine amara (Bitteres Schaumkraut)	7	z		-											V			V
Epilobium hirsutum (Zottiges Weidenröschen)	7	z		-														
Ficaria verna (Scharbockskraut)	7	z		-														
Glechoma hederacea (Gundermann)	7	w		-														
Glyceria fluitans (Flutender Schwaden)	7	w		-														
Heracleum sphondylium (Wiesen-Bärenklau)	7	w		-														

Erhebungsbogen

B

Projekt	Biotopkartierung Hamburg	Interne Nr.	55869
		DK5 DK5-GK	7446 7448
Handlungsbedarf	Nein	DK5 - Name	Bergstedt
Bearbeitung	BRA	Biotop-Nr. alt	255 89
Räumliche Abbildung	Linie	Kartierung	14.05.2003
Anzahl Abschnitte	1	Fläche / Länge [m²/m]	461,97
		Breite (lineare Abb.) [m]	5

Gruppe / Pflanzenart	MS	M	W	Vs	St	PA	Ph	Sz	VS	V	G	cf	Rote Liste						
													§	HH	ND	SH	D		
Iris pseudacorus (Gelbe Schwertlilie)	7	z		-										b					
Juncus effusus (Flutter-Binse)	7	w		-															
Lysimachia vulgaris (Gewöhnlicher Gilbweiderich)	7	w		-															
Mentha aquatica (Wasser-Minze)	7	w		-															
Phalaris arundinacea (Rohr-Glanzgras)	7	w		-															
Poa trivialis (Gewöhnliches Rispengras)	7	w		-															
Potentilla anserina (Gänse-Fingerkraut)	7	w		-															
Rumex obtusifolius (Stumpfbblätteriger Ampfer)	7	w		-															
Scirpus sylvaticus (Wald-Simse)	7	w		-															V
Scrophularia nodosa (Knotige Braunwurz)	7	w		-															
Taraxacum spec. (Löwenzahn)	7	w		-															
Urtica dioica (Große Brennessel)	7	w		-															
Valeriana excelsa excelsa (Kriechender Baldrian)	7	w		-															D
Anzahl Rote Liste Arten													2	2					
Anzahl Arten													24						

MS: Mengensystem; M: Mengenangabe, W: Bewertung der Art (FFH-Monitoring), Vs: Vegetationsschicht, St: Status, PA: Autor Phänologie; Ph: Phänologie, Sz: Soziabilität, VS: Vitalitätssystem; V: Vitalität, G: Geschlecht, cf: unsichere Bestimmung, §: Schutz nach BNatSchG, HH: Rote Liste Hamburg, Nds: Rote Liste Niedersachsen, SH: Rote Liste Schleswig-Holstein, D: Rote Liste Deutschland