

Erhebungsbogen

B

Projekt	Biotopkartierung Hamburg	Interne Nr.	55864
		DK5 DK5-GK	7446 7448
Handlungsbedarf	Nein	DK5 - Name	Bergstedt
Bearbeitung	BRA	Biotop-Nr. alt	254 81
Räumliche Abbildung	Linie	Kartierung	12.05.2003
Anzahl Abschnitte	1	Fläche / Länge [m²/m]	374,639
		Breite (lineare Abb.) [m]	5

Gesetzlicher Schutz **_ kein gesetzl. Schutz kein gesetzlich geschütztes Biotop** **Schutz nur teilweise** **Nein**

Gesamtbewertung	6	Wertvoll
– Alter	6	Biotop mittleren Alters, 50 bis 100 Jahre
– Belastungsgrad	6	Flächenhaft geringe oder örtlich stärkere oder Vorbelastung mit deutlichem Einfluß
– Ökolog. Funktion	7	Sehr hohe Bedeutung in einem Biotopkomplex, für den lokalen Biotopverbund oder als Puffer
– Seltenheit	6	Seltener Biotoptyp, ohne seltene oder bedrohte Pflges., ungesättigtes Artenspektrum, reliktsche RL-Arten

Bestandsbeschreibung

Knickrest zwischen Furthbek und angrenzendem Friedhof, ca. 2 m breit, etwa 0,5 bis 1 m über das benachbarte Gelände erhoben, mit älterem, lockerem Baumbestand aus Ahorn und Eichen, wobei die Eichen bis zu 1 m Stammdicke erreichen. Die Strauchschicht ist nicht immer vorhanden. Der Knickwall ist häufig recht grasreich und mäßig artenreich bewachsen. Ein knicktypische Pflege findet nicht mehr statt, örtlich gibt es Einflüsse der benachbarten Friedhofsvegetation, die von nichtheimischen Arten geprägt ist.

Vorkommen an Biotoptypen

1	TF	Typ	HF	F.Anteil
2	BTYP	Biotoptyp	- gesetzl. Grundl.	
3	Zusatz	Zusatz zum Biotoptypen		
4	LRT	Lebensraumtyp		
1	1		Ja	100 %
2	HWB	Durchgewachsener Knick (2000)		

Räumliche Lage

Lagebeschreibung	Nordufer Furtbek, am Friedhof		
Nachbarnutzung/en	Friedhof, Furtbek, Äcker		
Rechtswert (X)	574570	Hochwert (Y)	5947203
Bezirk	Wandsbek	Naturraum	Stapelfelder Jungmoränengebiet (702.00)
Stadtteil (OT-Nr.)	Bergstedt (524)	Gemarkung	Bergstedt (538)
Digitaler Grünplan	<input checked="" type="checkbox"/> Hafengesamtgebiet	<input type="checkbox"/> Ramsargebiet	<input type="checkbox"/> EG-Vogelschutzgeb.
Ausgleichsflächen	<input type="checkbox"/> Biosphärenreservat	<input type="checkbox"/> Nationalpark	<input type="checkbox"/>
NSG / ND / LSG	LSG Duvenstedt, Bergstedt, Lemsahl-Mellingstedt, Volksdorf und Rahlstedt [HH-2009 / Anteil: 98%]		
FFH-GEBIET			
Wasserschutzgebiet			

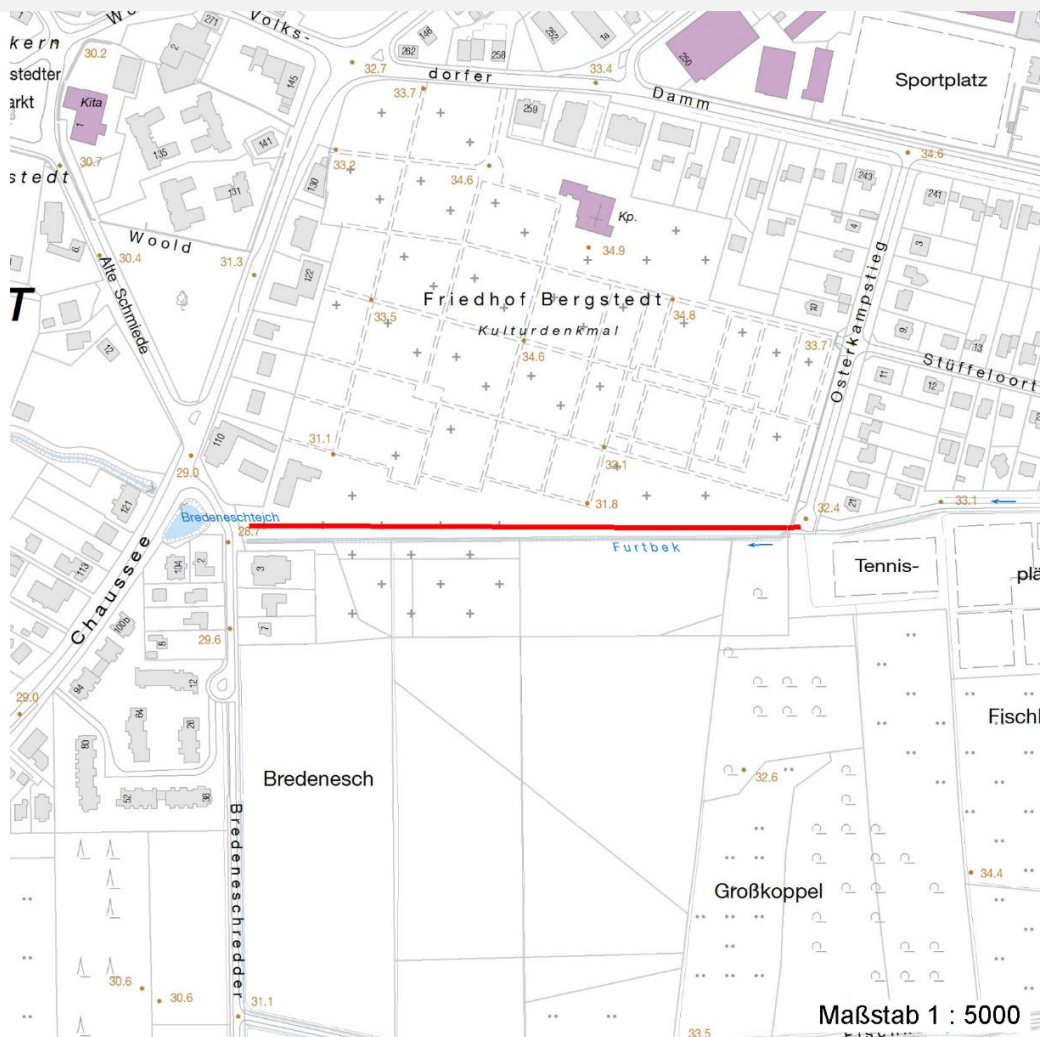
Erhebungsbogen

B

Projekt	Biotopkartierung Hamburg	Interne Nr.	55864	
		DK5 DK5-GK	7446	7448
		DK5 - Name	Bergstedt	
Handlungsbedarf	Nein	Biotop-Nr. alt	254	81
Bearbeitung	BRA	Kartierung	12.05.2003	
Räumliche Abbildung	Linie	Fläche / Länge [m²/m]	374,639	
Anzahl Abschnitte	1	Breite (lineare Abb.) [m]	5	

Räumliche Lage

Karte



Weitere Erhebungsbögen

Interne Nr.	Interne Nr. Zuordnung	DK5	Biotop-Nr.	Kartierung	Zuordnung	DK5 (GK)	Biotop-Nr. (alt)
55864	55865	7446	254	22.07.2011	K	7448	81
55864	55812	7446	237	15.09.1995	<	7448	18

Zuordnung: N = nachfolgende Kartierung, K = weitere Kartierungen (zeitlich vorher oder nachher)

Weitere Angaben

Merkmal	Wert
Auswertung Gefährdung / Einflüsse	Teilweise Ablagerungen von Abfällen von der Friedhofsseite her, Einflüsse von gepflanzten Gehölzen auf Seiten des Friedhofs, Knickpflege findet nicht mehr statt.

Erhebungsbogen

B

Projekt	Biotopkartierung Hamburg	Interne Nr.	55864	
		DK5 DK5-GK	7446	7448
Handlungsbedarf	Nein	DK5 - Name	Bergstedt	
Bearbeitung	BRA	Biotop-Nr. alt	254	81
Räumliche Abbildung	Linie	Kartierung	12.05.2003	
Anzahl Abschnitte	1	Fläche / Länge [m²/m]	374,639	
		Breite (lineare Abb.) [m]	5	

Weitere Angaben

Merkmal	Wert
Wertgesichtspunkte	Relikt der ursprünglichen landschaftstypischen Knickstrukturen, bedeutender Altbaumbestand, günstige Abschirmung des Friedhofs gegen die offene Landschaft, Vernetzungsstruktur.
zoologisch bedeutsame Strukturen	Alte Bäume mit Höhlen
Bedeutung für Tiergruppe	Fledermäuse Vögel
Maßnahmen	Integration des Knicks in den Friedhof unterlassen, Knick der eigenen Sukzession überlassen, Ablagerungen von Gartenabfällen vermeiden.

Teilflächenbeschreibung

Teilflächentyp		Teilflächen-Nr.	1
Biotoptyp	Durchgewachsener Knick (2000)	Biotoptyp	HWB
- Zusatz		- gesetzl. Grundl.	
FFH-LRT		FFH-LRT	
Beschreibung		Entw.potential LRT	
		Hauptfläche	Ja
		Flächenanteil	100 %
		FFH-Unters.Fläche	Nein
		Saatgutfläche	Nein

Weitere Angaben

Merkmal	Wert
Boden	
Feuchte	6 - mäßig feucht und wechselfeucht
Stickstoffgehalt	7 - stickstoffreich
Standort, Relief	
Belichtung	6 - halbsonnig bis halbschattig
Veg. - Soziologie	
BfN Schlüssel	48 - Querco-Fagetea (Reichere Laubwälder und Gebüsche)

Zeigerwerte der Pflanzenartenliste (Auswertung)

Standort	Belichtung	halbsonnig	6,5
Boden	Feuchte	mäßig feucht und wechselfeucht	5,5
	Stickstoff (N)	mäßig stickstoffarm bis stickstoffreich	6,4
Vegetation	Reaktion	neutral	6,8
	Mahdverträglichkeit	schnittempfindlich (nur Herbstschnitt vertragend)	3,4
Zeigerwerte	Futterwert	sehr geringwertiges Futter	2,3
	Wechselfeuchteanzeiger		2
	Giftpflanzen		0
	Überschw.anzeiger		0

Erhebungsbogen

B

Projekt	Biotopkartierung Hamburg	Interne Nr.	55864
		DK5 DK5-GK	7446 7448
Handlungsbedarf	Nein	DK5 - Name	Bergstedt
Bearbeitung	BRA	Biotop-Nr. alt	254 81
Räumliche Abbildung	Linie	Kartierung	12.05.2003
Anzahl Abschnitte	1	Fläche / Länge [m²/m]	374,639
		Breite (lineare Abb.) [m]	5

Pflanzenartenliste

Gruppe / Pflanzenart	MS	M	W	Vs	St	PA	Ph	Sz	VS	V	G	cf	Rote Liste						
													§	HH	ND	SH	D		
Tracheobionta (Gefäßpflanzen)																			
Acer pseudoplatanus (Berg-Ahorn)	7	w		-															
Aegopodium podagraria (Giersch)	7	w		-															
Calystegia sepium (Zaun-Winde)	7	w		-															
Corylus avellana (Haselnuss)	7	w		-															
Crataegus laevigata (Zweigrieffliger Weißdorn)	7	w		-															
Crataegus monogyna (Eingrieffliger Weißdorn)	7	z		-															
Elymus repens (Gewöhnliche Quecke)	7	w		-															
Festuca rubra (Rot-Schwingel)	7	z		-															
Juncus effusus (Flatter-Binse)	7	z		-															
Poa nemoralis (Hain-Rispengras)	7	z		-															
Prunus spinosa (Schlehe)	7	z		-															
Quercus robur (Stiel-Eiche)	7	h		-															
Ribes uva-crispa (Stachelbeere)	7	w		-															
Rosa canina (Hunds-Rose)	7	w		-															
Rubus caesius (Kratzbeere)	7	h		-															
Salix aurita (Ohr-Weide)	7	w		-															
Stellaria holostea (Große Sternmiere)	7	z		-															
Urtica dioica (Große Brennessel)	7	h		-															
Anzahl Rote Liste Arten																			
Anzahl Arten														18					

MS: Mengensystem; M: Mengenangabe, W: Bewertung der Art (FFH-Monitoring), Vs: Vegetationsschicht, St: Status, PA: Autor Phänologie; Ph: Phänologie, Sz: Soziabilität, VS: Vitalitätssystem; V: Vitalität, G: Geschlecht, cf: unsichere Bestimmung, §: Schutz nach BNatSchG, HH: Rote Liste Hamburg, Nds: Rote Liste Niedersachsen, SH: Rote Liste Schleswig-Holstein, D: Rote Liste Deutschland