

# Erhebungsbogen

**B**

<b>Projekt</b>	Biotopkartierung Hamburg	<b>Interne Nr.</b>	55877	
		<b>DK5   DK5-GK</b>	<b>7446</b>	7448
<b>Handlungsbedarf</b>	Nein	<b>DK5 - Name</b>	Bergstedt	
<b>Bearbeitung</b>	LUD	<b>Biotop-Nr.   alt</b>	<b>253</b>	76
<b>Räumliche Abbildung</b>	Linie	<b>Kartierung</b>	18.07.2011	
<b>Anzahl Abschnitte</b>	1	<b>Fläche / Länge [m<sup>2</sup>/m]</b>	297,192	
		<b>Breite (lineare Abb.) [m]</b>	5	

<b>Gesetzlicher Schutz</b>	§ 14 (2) 2.2 Knicks	<b>Schutz nur teilweise</b>	Nein
----------------------------	---------------------	-----------------------------	------

<b>Gesamtbewertung</b>	6 Wertvoll
– <b>Alter</b>	6 Biotop mittleren Alters, 50 bis 100 Jahre
– <b>Belastungsgrad</b>	6 Flächenhaft geringe oder örtlich stärkere oder Vorbelastung mit deutlichem Einfluß
– <b>Ökolog. Funktion</b>	7 Sehr hohe Bedeutung in einem Biotopkomplex, für den lokalen Biotopverbund oder als Puffer
– <b>Seltenheit</b>	6 Seltener Biotoptyp, ohne seltene oder bedrohte Pflges., ungesättigtes Artenspektrum, reliktsiche RL-Arten

## Bestandsbeschreibung

Auf ca. 3 m Breite gegen die benachbarte intensive Grünlandnutzung abgegrenzter degradiertes Knick mit unter 0,5 m hohem, sehr breit auseinander gelaufenem Knickwall, mit noch dichter Strauchschicht, die im wesentlichen aus Schlehen besteht. Diese jedoch randlich heckenartig beschnitten, um Belichtung der Nachbarflächen zu unterbinden. Die Strauchschicht ist um 5 bis 6 m hoch, mäßig alt. In der Hecke stehen nur wenige Überhälter: Birken, Eichen und Erlen, die Stammdicken von 50 cm erreichen. Am Boden ist der Bestand recht kräftig überschattet, randlich von Düngemitteln und Pestiziden beeinflusst. Im Inneren nur wenig walltypisch bewachsen.

Vorkommen an Biotoptypen				HF	F.Anteil
1	TF	Typ			- gesetzl. Grundl.
2	BTYP	Biotoptyp			
3	Zusatz	Zusatz zum Biotoptypen			
4	LRT	Lebensraumtyp			
1	1			Ja	100 %
2	HWM	Strauch-Baum-Knick (2000)			

## Räumliche Lage

<b>Lagebeschreibung</b>	Zischen Fischkamp und Immenhorstweg	<b>Hochwert (Y)</b>	5946663
<b>Nachbarnutzung/en</b>	Intensivgrünland	<b>Naturraum</b>	Stapelfelder Jungmoränengebiet (702.00)
<b>Rechtswert (X)</b>	574599	<b>Gemarkung</b>	Bergstedt (538)
<b>Bezirk</b>	Wandsbek	<b>Ramsargebiet</b>	<input type="checkbox"/> EG-Vogelschutzgeb.
<b>Stadtteil (OT-Nr.)</b>	Bergstedt (524)	<b>Nationalpark</b>	<input type="checkbox"/>
<b>Digitaler Grünplan</b>	<input type="checkbox"/> Hafengesamtgebiet		
<b>Ausgleichsflächen NSG / ND / LSG</b>	<input checked="" type="checkbox"/> Biosphärenreservat		
<b>FFH-GEBIET</b>			
<b>Wasserschutzgebiet</b>			

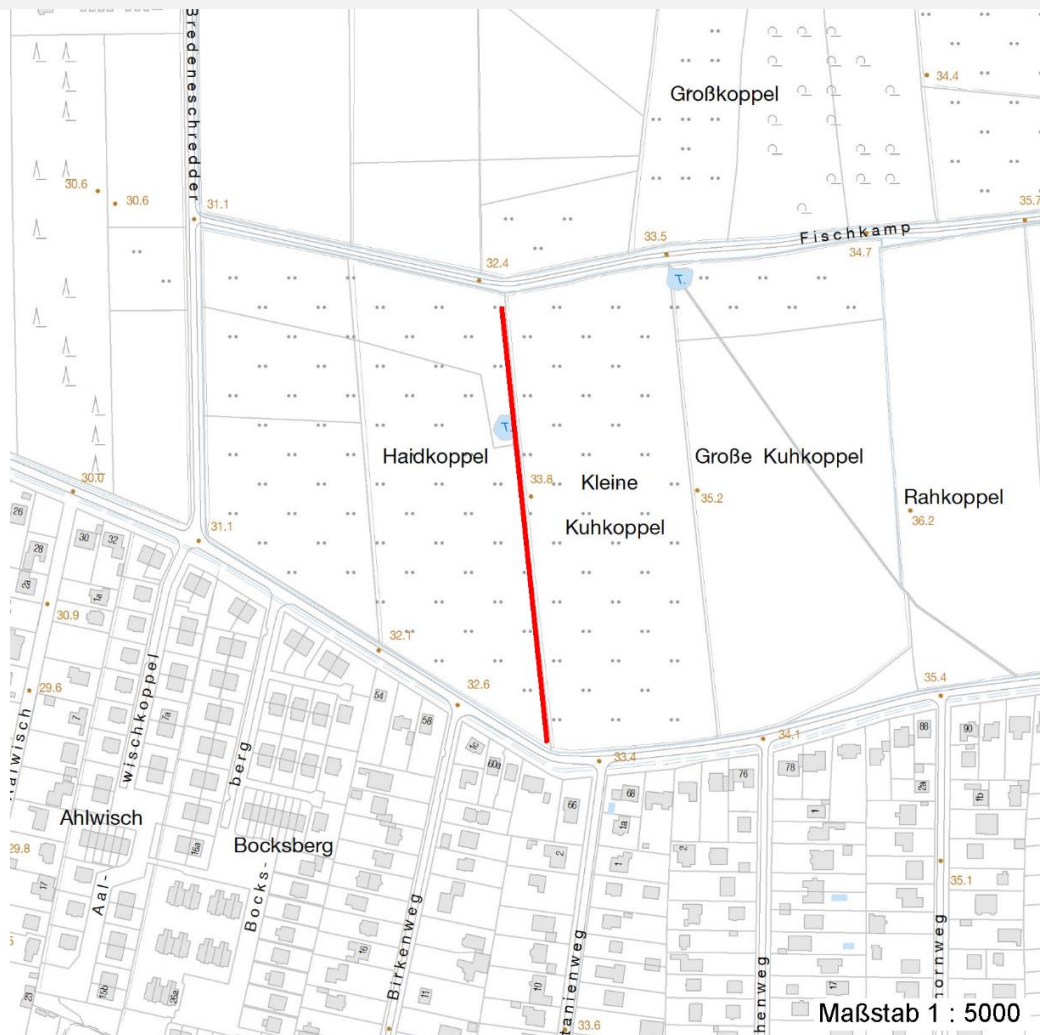
# Erhebungsbogen

**B**

<b>Projekt</b>	Biotopkartierung Hamburg		<b>Interne Nr.</b>	55877
			<b>DK5   DK5-GK</b>	7446 7448
			<b>DK5 - Name</b>	Bergstedt
<b>Handlungsbedarf</b>	Nein		<b>Biotop-Nr.   alt</b>	253 76
<b>Bearbeitung</b>	LUD	<b>Kopie</b> Ja	<b>Kartierung</b>	18.07.2011
<b>Räumliche Abbildung</b>	Linie		<b>Fläche / Länge [m<sup>2</sup>/m]</b>	297,192
<b>Anzahl Abschnitte</b>	1		<b>Breite (lineare Abb.) [m]</b>	5

## Räumliche Lage

Karte



## Weitere Erhebungsbögen

Interne Nr.	Interne Nr. Zuordnung	DK5	Biotop-Nr.	Kartierung	Zuordnung	DK5 (GK)	Biotop-Nr. (alt)
55877	55876	7446	253	12.05.2003	K	7448	76

Zuordnung: N = nachfolgende Kartierung, K = weitere Kartierungen (zeitlich vorher oder nachher)

## Foto

Interne Nr.	Index	Dateiname	Aufnahmerichtung
2900	0	7446_253_180711_1.JPG	

## Weitere Angaben

Merkmal	Wert
---------	------

Auswertung

# Erhebungsbogen

**B**

<b>Projekt</b>	Biotopkartierung Hamburg	<b>Interne Nr.</b>	55877	
		<b>DK5   DK5-GK</b>	<b>7446</b>	7448
<b>Handlungsbedarf</b>	Nein	<b>DK5 - Name</b>	Bergstedt	
<b>Bearbeitung</b>	LUD	<b>Biotop-Nr.   alt</b>	<b>253</b>	76
<b>Räumliche Abbildung</b>	Linie	<b>Kartierung</b>	18.07.2011	
<b>Anzahl Abschnitte</b>	1	<b>Fläche / Länge [m<sup>2</sup>/m]</b>	297,192	
		<b>Breite (lineare Abb.) [m]</b>	5	

## Weitere Angaben

Merkmal	Wert
Gefährdung / Einflüsse	Knickuntypische, heckenartige Pflege durch Schnitt von den Seiten her (Schlegeln), Einsatz von Herbiziden bis in den Knickfuß hinein, Verarmung der Vegetation, teils fehlende Eichen-Überhälter.
Wertgesichtspunkte	Noch vorhandene kulturraumtypische Knickstruktur, gut Entwicklungsfähig.
zoologisch bedeutsame Strukturen	Dichte spontane Gebüsch
Bedeutung für Tiergruppe	Insekten, allgemein Vögel
Maßnahmen	Weitere Eichen-Überhälter entwickeln, Herbizid- und Düngemittleinsatz im Knickbereich unterlassen.

## Foto

**Fotodatei** 7446\_253\_180711\_1.JPG

**Bildbeschreibung**  
**Aufnahmerichtung**



**Fotodatei**

**Bildbeschreibung**  
**Aufnahmerichtung**

## Teilflächenbeschreibung

<b>Teilflächentyp</b>		<b>Teilflächen-Nr.</b>	1
<b>Biotoptyp</b>	Strauch-Baum-Knick (2000)	<b>Biotoptyp</b>	HWM
- Zusatz		- gesetzl. Grundl.	
<b>FFH-LRT</b>		<b>FFH-LRT</b>	
<b>Beschreibung</b>		<b>Entw.potential LRT</b>	
		<b>Hauptfläche</b>	Ja
		<b>Flächenanteil</b>	100 %
		<b>FFH-Unters.Fläche</b>	Nein
		<b>Saatgutfläche</b>	Nein

# Erhebungsbogen

**B**

<b>Projekt</b>	Biotopkartierung Hamburg	<b>Interne Nr.</b>	55877	
		<b>DK5   DK5-GK</b>	<b>7446</b>	7448
<b>Handlungsbedarf</b>	Nein	<b>DK5 - Name</b>	Bergstedt	
<b>Bearbeitung</b>	LUD	<b>Biotop-Nr.   alt</b>	<b>253</b>	76
<b>Räumliche Abbildung</b>	Linie	<b>Kartierung</b>	18.07.2011	
<b>Anzahl Abschnitte</b>	1	<b>Fläche / Länge [m<sup>2</sup>/m]</b>	297,192	
		<b>Breite (lineare Abb.) [m]</b>	5	

## Weitere Angaben

Merkmal	Wert
<b>Boden</b>	
Feuchte	5 - frisch und mäßig frisch
Stickstoffgehalt	7 - stickstoffreich
<b>Standort, Relief</b>	
Belichtung	6 - halbsonnig bis halbschattig
<b>Veg. - Soziologie</b>	
BfN Schlüssel	48.0.04 - Fagetalia sylvaticae (Edellaub-Mischwälder und verwandte Ges.)

## Zeigerwerte der Pflanzenartenliste (Auswertung)

<b>Standort</b>	<b>Belichtung</b>	halbsonnig bis halbschattig	6,4
<b>Boden</b>	<b>Feuchte</b>	frisch und mäßig frisch	5,4
	<b>Stickstoff (N)</b>	stickstoffreich	7
	<b>Reaktion</b>	mäßig sauer	5,5
<b>Vegetation</b>	<b>Mahdverträglichkeit</b>	schnittempfindlich bis mäßig schnittverträglich	4,5
<b>Zeigerwerte</b>	<b>Futterwert</b>	mäßige Futterqualität	3,5
	<b>Wechselfeuchteanzeiger</b>		1
	<b>Giftpflanzen</b>		1
	<b>Überschw.anzeiger</b>		0

## Pflanzenartenliste

Gruppe / Pflanzenart	MS	M	W	Vs	St	PA	Ph	Sz	VS	V	G	cf	§	Rote Liste				
														HH	ND	SH	D	
<b>Tracheobionta (Gefäßpflanzen)</b>																		
Adoxa moschatellina (Moschuskraut)	7	w	-											3				
Anthriscus sylvestris (Wiesen-Kerbel)	7	w	-															
Bryonia dioica (Rotbeerige Zaunrübe)	7	w	-															
Calystegia sepium (Zaun-Winde)	7	w	-															
Chelidonium majus (Schöllkraut)	7	w	-															
Crataegus laevigata (Zweigrifflicher Weißdorn)	7	w	-															
Dactylis glomerata (Wiesen-Knäuelgras)	7	w	-															
Dryopteris filix-mas (Gewöhnlicher Wurmfarne)	7	w	-															
Elymus repens (Gewöhnliche Quecke)	7	h	-															
Euonymus europaeus (Gewöhnliches Pfaffenhütchen)	7	w	-															
Festuca rubra (Rot-Schwingel)	7	w	-															
Ficaria verna (Scharbockskraut)	7	w	-															
Galium aparine (Kletten-Labkraut)	7	h	-															
Geum urbanum (Echte Nelkenwurz)	7	w	-															
Hedera helix (Efeu)	7	w	-															
Holcus mollis (Weiches Honiggras)	7	h	-															
Juncus effusus (Flatter-Binse)	7	w	-															
Moehringia trinervia (Dreinerlige Nabelmiere)	7	w	-															
Poa trivialis (Gewöhnliches Rispengras)	7	z	-															
Populus tremula (Zitter-Pappel)	7	z	-															
Pyrus communis (Kultur-Birne)	7	w	-															
Quercus robur (Stiel-Eiche)	7	h	-															
Rosa canina (Hunds-Rose)	7	w	-															

# Erhebungsbogen

**B**

<b>Projekt</b>	Biotopkartierung Hamburg		<b>Interne Nr.</b>	55877	
			<b>DK5   DK5-GK</b>	<b>7446</b>	7448
<b>Handlungsbedarf</b>	Nein		<b>DK5 - Name</b>	Bergstedt	
<b>Bearbeitung</b>	LUD	<b>Kopie</b>	<b>Biotop-Nr.   alt</b>	<b>253</b>	76
<b>Räumliche Abbildung</b>	Linie	Ja	<b>Kartierung</b>	18.07.2011	
<b>Anzahl Abschnitte</b>	1		<b>Fläche / Länge [m<sup>2</sup>/m]</b>	297,192	
			<b>Breite (lineare Abb.) [m]</b>	5	

Gruppe / Pflanzenart	MS	M	W	Vs	St	PA	Ph	Sz	VS	V	G	cf	§	Rote Liste			
														HH	ND	SH	D
Rubus caesius (Kratzbeere)	7	z		-													
Rubus fruticosus agg. (Artengruppe Echte Brombeere)	7	w		-													
Rubus idaeus (Himbeere)	7	z		-													
Sambucus nigra (Schwarzer Holunder)	7	h		-													
Scrophularia nodosa (Knotige Braunwurz)	7	w		-													
Stellaria holostea (Große Sternmiere)	7	z		-													
Stellaria media (Vogelmiere)	7	w		-													
Taraxacum spec. (Löwenzahn)	7	w		-													
Urtica dioica (Große Brennessel)	7	h		-													
<b>Anzahl Rote Liste Arten</b>													<b>1</b>				
<b>Anzahl Arten</b>													<b>32</b>				

MS: Mengensystem; M: Mengenangabe, W: Bewertung der Art (FFH-Monitoring), Vs: Vegetationsschicht, St: Status, PA: Autor Phänologie; Ph: Phänologie, Sz: Soziabilität, VS: Vitalitätssystem; V: Vitalität, G: Geschlecht, cf: unsichere Bestimmung, §: Schutz nach BNatSchG, HH: Rote Liste Hamburg, Nds: Rote Liste Niedersachsen, SH: Rote Liste Schleswig-Holstein, D: Rote Liste Deutschland