

Erhebungsbogen

B

Projekt	Biotopkartierung Hamburg	Interne Nr.	55876	
		DK5 DK5-GK	7446	7448
Handlungsbedarf	Nein	DK5 - Name	Bergstedt	
Bearbeitung	BRA	Biotop-Nr. alt	253	76
Räumliche Abbildung	Linie	Kartierung	12.05.2003	
Anzahl Abschnitte	1	Fläche / Länge [m²/m]	297,192	
		Breite (lineare Abb.) [m]	5	

Gesetzlicher Schutz	§ 14 (2) 2.2 Knicks	Schutz nur teilweise	Nein
----------------------------	---------------------	-----------------------------	------

Gesamtbewertung	6 Wertvoll
– Alter	6 Biotop mittleren Alters, 50 bis 100 Jahre
– Belastungsgrad	6 Flächenhaft geringe oder örtlich stärkere oder Vorbelastung mit deutlichem Einfluß
– Ökolog. Funktion	7 Sehr hohe Bedeutung in einem Biotopkomplex, für den lokalen Biotopverbund oder als Puffer
– Seltenheit	6 Seltener Biotoptyp, ohne seltene oder bedrohte Pflges., ungesättigtes Artenspektrum, reliktsische RL-Arten

Bestandsbeschreibung

Auf ca. 3 m Breite gegen die benachbarte intensive Grünlandnutzung abgegrenzter degradierter Knick mit unter 0,5 m hohem, sehr breit auseinander gelaufenem Knickwall, mit noch dichter Strauchschicht, die im wesentlichen aus Schlehen besteht. Diese jedoch randlich heckenartig beschnitten, um Belichtung der Nachbarflächen zu unterbinden. Die Strauchschicht ist um 5 bis 6 m hoch, mäßig alt. In der Hecke stehen nur wenige Überhälter: Birken, Eichen und Erlen, die Stammdicken von 50 cm erreichen. Am Boden ist der Bestand recht kräftig überschattet, randlich von Düngemitteln und Pestiziden beeinflusst. Im Inneren nur wenig walltypisch bewachsen.

Vorkommen an Biotoptypen				HF	F.Anteil
1	TF	Typ			- gesetzl. Grundl.
2	BTYP	Biotoptyp			
3	Zusatz	Zusatz zum Biotoptypen			
4	LRT	Lebensraumtyp			
1	1			Ja	100 %
2	HWM	Strauch-Baum-Knick (2000)			

Räumliche Lage

Lagebeschreibung	Zischen Fischkamp und Immenhorstweg	Hochwert (Y)	5946663
Nachbarnutzung/en	Intensivgrünland	Naturraum	Stapelfelder Jungmoränengebiet (702.00)
Rechtswert (X)	574599	Gemarkung	Bergstedt (538)
Bezirk	Wandsbek	Ramsargebiet	<input type="checkbox"/> EG-Vogelschutzgeb.
Stadtteil (OT-Nr.)	Bergstedt (524)	Nationalpark	<input type="checkbox"/>
Digitaler Grünplan	<input type="checkbox"/> Hafengesamtgebiet		
Ausgleichsflächen NSG / ND / LSG	<input checked="" type="checkbox"/> Biosphärenreservat		
FFH-GEBIET			
Wasserschutzgebiet			

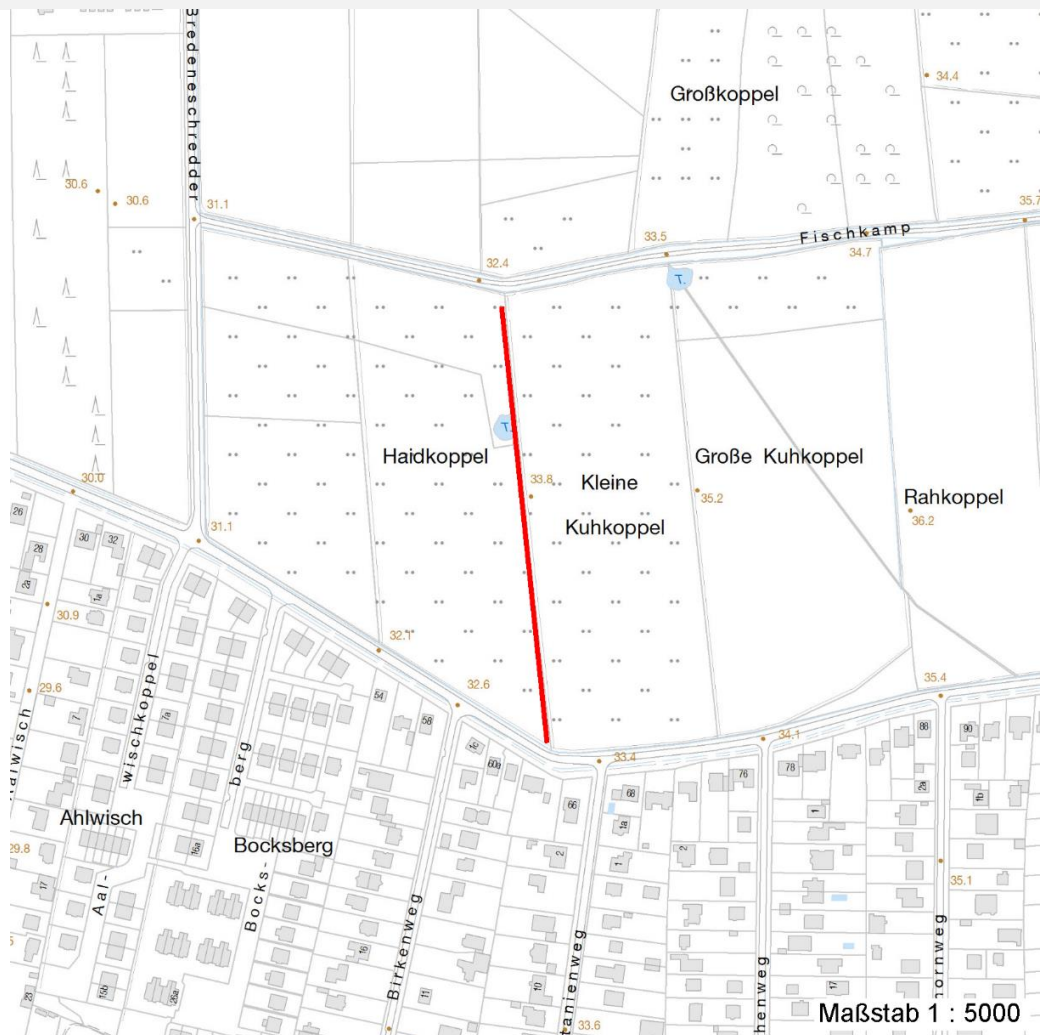
Erhebungsbogen

B

Projekt	Biotopkartierung Hamburg	Interne Nr.	55876	
		DK5 DK5-GK	7446	7448
		DK5 - Name	Bergstedt	
Handlungsbedarf	Nein	Biotop-Nr. alt	253	76
Bearbeitung	BRA	Kartierung	12.05.2003	
Räumliche Abbildung	Linie	Fläche / Länge [m²/m]	297,192	
Anzahl Abschnitte	1	Breite (lineare Abb.) [m]	5	

Räumliche Lage

Karte



Weitere Erhebungsbögen

Interne Nr.	Interne Nr. Zuordnung	DK5	Biotop-Nr.	Kartierung	Zuordnung	DK5 (GK)	Biotop-Nr. (alt)
55876	55877	7446	253	18.07.2011	K	7448	76
55876	73823	9999	3412	15.09.1980	<	7448	18

Zuordnung: N = nachfolgende Kartierung, K = weitere Kartierungen (zeitlich vorher oder nachher)

Foto

Interne Nr.	Index	Dateiname	Aufnahmerichtung
1709	0	7446_253_120503_1.JPG	
1710	0	7446_253_120503_2.JPG	
1711	0	7446_253_120503_3.JPG	
1712	0	7446_253_120503_4.JPG	

Erhebungsbogen

B

Projekt	Biotopkartierung Hamburg	Interne Nr.	55876
		DK5 DK5-GK	7446 7448
Handlungsbedarf	Nein	DK5 - Name	Bergstedt
Bearbeitung	BRA	Biotop-Nr. alt	253 76
Räumliche Abbildung	Linie	Kartierung	12.05.2003
Anzahl Abschnitte	1	Fläche / Länge [m²/m]	297,192
		Breite (lineare Abb.) [m]	5

Weitere Angaben

Merkmal	Wert
Auswertung	
Gefährdung / Einflüsse	Knickuntypische, heckenartige Pflege durch Schnitt von den Seiten her (Schlegeln), Einsatz von Herbiziden bis in den Knickfuß hinein, Verarmung der Vegetation, teils fehlende Eichen-Überhälter.
Wertgesichtspunkte	Noch vorhandene kulturraumtypische Knickstruktur, gut entwicklungsfähig.
zoologisch bedeutsame Strukturen	Dichte spontane Gebüsche
Bedeutung für Tiergruppe	Insekten, allgemein Vögel
Maßnahmen	Weitere Eichen-Überhälter entwickeln, Herbizid- und Düngemiteleininsatz im Knickbereich unterlassen.

Foto

Fotodatei	7446_253_120503_1.JPG	Fotodatei	7446_253_120503_2.JPG
Bildbeschreibung		Bildbeschreibung	
Aufnahmerichtung		Aufnahmerichtung	



Erhebungsbogen

B

Projekt	Biotopkartierung Hamburg	Interne Nr.	55876
		DK5 DK5-GK	7446 7448
Handlungsbedarf	Nein	DK5 - Name	Bergstedt
Bearbeitung	BRA	Biotop-Nr. alt	253 76
Räumliche Abbildung	Linie	Kartierung	12.05.2003
Anzahl Abschnitte	1	Fläche / Länge [m²/m]	297,192
		Breite (lineare Abb.) [m]	5

Foto

Fotodatei	7446_253_120503_3.JPG	Fotodatei	7446_253_120503_4.JPG
Bildbeschreibung	Herbizideinsatz am Heckenfuß	Bildbeschreibung	Herbizideinsatz im Heckenfuß, Schlege"pflege" der Strauchschicht

Aufnahmerichtung



Aufnahmerichtung



Teilflächenbeschreibung

Teilflächentyp		Teilflächen-Nr.	1
Biototyp	Strauch-Baum-Knick (2000)	Biototyp	HWM
- Zusatz		- gesetzl. Grundl.	
FFH-LRT		FFH-LRT	
Beschreibung		Entw.potential LRT	
		Hauptfläche	Ja
		Flächenanteil	100 %
		FFH-Unters.Fläche	Nein
		Saatgutfläche	Nein

Weitere Angaben

Merkmal	Wert
Boden	
Feuchte	5 - frisch und mäßig frisch
Stickstoffgehalt	7 - stickstoffreich
Standort, Relief	
Belichtung	6 - halbsonnig bis halbschattig
Veg. - Soziologie	
BfN Schlüssel	48.0.04 - Fagetalia sylvaticae (Edellaub-Mischwälder und verwandte Ges.)

Projekt	Biotopkartierung Hamburg	Interne Nr.	55876
		DK5 DK5-GK	7446 7448
Handlungsbedarf	Nein	DK5 - Name	Bergstedt
Bearbeitung	BRA	Biotop-Nr. alt	253 76
Räumliche Abbildung	Linie	Kartierung	12.05.2003
Anzahl Abschnitte	1	Fläche / Länge [m²/m]	297,192
		Breite (lineare Abb.) [m]	5

Zeigerwerte der Pflanzenartenliste (Auswertung)

Standort	Belichtung	halbsonnig bis halbschattig	6,4
Boden	Feuchte	frisch und mäßig frisch	5,4
	Stickstoff (N)	stickstoffreich	7
	Reaktion	mäßig sauer	5,5
Vegetation	Mahdverträglichkeit	schnittempfindlich bis mäßig schnittverträglich	4,5
Zeigerwerte	Futterwert	mäßige Futterqualität	3,5
	Wechselfeuchteanzeiger		1
	Giftpflanzen		1
	Überschw.anzeiger		0

Pflanzenartenliste

Gruppe / Pflanzenart	MS	M	W	Vs	St	PA	Ph	Sz	VS	V	G	cf	§	Rote Liste				
														HH	ND	SH	D	
Tracheobionta (Gefäßpflanzen)																		
Adoxa moschatellina (Moschuskraut)	7	w		-										3				
Anthriscus sylvestris (Wiesen-Kerbel)	7	w		-														
Bryonia dioica (Rotbeerige Zaunrübe)	7	w		-														
Calystegia sepium (Zaun-Winde)	7	w		-														
Chelidonium majus (Schöllkraut)	7	w		-														
Crataegus laevigata (Zweigrifflicher Weißdorn)	7	w		-														
Dactylis glomerata (Wiesen-Knäuelgras)	7	w		-														
Dryopteris filix-mas (Gewöhnlicher Wurmfarne)	7	w		-														
Elymus repens (Gewöhnliche Quecke)	7	h		-														
Euonymus europaeus (Gewöhnliches Pfaffenhütchen)	7	w		-														
Festuca rubra (Rot-Schwingel)	7	w		-														
Ficaria verna (Scharbockskraut)	7	w		-														
Galium aparine (Kletten-Labkraut)	7	h		-														
Geum urbanum (Echte Nelkenwurz)	7	w		-														
Hedera helix (Efeu)	7	w		-														
Holcus mollis (Weiches Honiggras)	7	h		-														
Juncus effusus (Flatter-Binse)	7	w		-														
Moehringia trinervia (Dreinerlige Nabelmiere)	7	w		-														
Poa trivialis (Gewöhnliches Rispengras)	7	z		-														
Populus tremula (Zitter-Pappel)	7	z		-														
Pyrus communis (Kultur-Birne)	7	w		-														
Quercus robur (Stiel-Eiche)	7	h		-														
Rosa canina (Hunds-Rose)	7	w		-														
Rubus caesius (Kratzbeere)	7	z		-														
Rubus fruticosus agg. (Artengruppe Echte Brombeere)	7	w		-														
Rubus idaeus (Himbeere)	7	z		-														
Sambucus nigra (Schwarzer Holunder)	7	h		-														
Scrophularia nodosa (Knotige Braunwurz)	7	w		-														
Stellaria holostea (Große Sternmiere)	7	z		-														
Stellaria media (Vogelmiere)	7	w		-														
Taraxacum spec. (Löwenzahn)	7	w		-														
Urtica dioica (Große Brennnessel)	7	h		-														

Erhebungsbogen

B

Projekt	Biotopkartierung Hamburg	Interne Nr.	55876
		DK5 DK5-GK	7446 7448
Handlungsbedarf	Nein	DK5 - Name	Bergstedt
Bearbeitung	BRA	Biotop-Nr. alt	253 76
Räumliche Abbildung	Linie	Kartierung	12.05.2003
Anzahl Abschnitte	1	Fläche / Länge [m²/m]	297,192
		Breite (lineare Abb.) [m]	5

Pflanzenartenliste

Gruppe / Pflanzenart	MS	M	W	Vs	St	PA	Ph	Sz	VS	V	G	cf	§	Rote Liste			
														HH	ND	SH	D
Anzahl Rote Liste Arten														1			
Anzahl Arten														32			

MS: Mengensystem; M: Mengenangabe, W: Bewertung der Art (FFH-Monitoring), Vs: Vegetationsschicht, St: Status, PA: Autor Phänologie; Ph: Phänologie, Sz: Soziabilität, VS: Vitalitätssystem; V: Vitalität, G: Geschlecht, cf: unsichere Bestimmung, §: Schutz nach BNatSchG, HH: Rote Liste Hamburg, Nds: Rote Liste Niedersachsen, SH: Rote Liste Schleswig-Holstein, D: Rote Liste Deutschland