

# Erhebungsbogen

**B**

<b>Projekt</b>	Biotopkartierung Hamburg		<b>Interne Nr.</b>	55874
			<b>DK5   DK5-GK</b>	<b>7446</b> 7448
<b>Handlungsbedarf</b>	Ja		<b>DK5 - Name</b>	Bergstedt
<b>Bearbeitung</b>	LUD	<b>Kopie</b>	<b>Biotop-Nr.   alt</b>	<b>252</b> 75
<b>Räumliche Abbildung</b>	Linie	Nein	<b>Kartierung</b>	18.07.2011
<b>Anzahl Abschnitte</b>	1		<b>Fläche / Länge [m<sup>2</sup>/m]</b>	317,652
			<b>Breite (lineare Abb.) [m]</b>	5

<b>Gesetzlicher Schutz</b>	§ 14 (2) 2.2 Knicks	<b>Schutz nur teilweise</b>	<b>Nein</b>
----------------------------	---------------------	-----------------------------	-------------

<b>Gesamtbewertung</b>	6	Wertvoll
– <b>Alter</b>	6	Biotop mittleren Alters, 50 bis 100 Jahre
– <b>Belastungsgrad</b>	6	Flächenhaft geringe oder örtlich stärkere oder Vorbelastung mit deutlichem Einfluß
– <b>Ökolog. Funktion</b>	7	Sehr hohe Bedeutung in einem Biotopkomplex, für den lokalen Biotopverbund oder als Puffer
– <b>Seltenheit</b>	6	Seltener Biotoptyp, ohne seltene oder bedrohte Pflges., ungesättigtes Artenspektrum, reliktsiche RL-Arten

## Bestandsbeschreibung

Etwas heterogener Knick mit 3 m breiten und 0,5 m hohem Wall, zwischen einer intensiv genutzten Grünlandfläche auf der Westseite, bei der auch Herbizide eingesetzt werden und einem Acker auf der Ostseite. Mit lockerem Bestand aus alten Eichen-Überhältern, die 70 cm Stammdicke erreichen. Dazwischen teils geschlossene, teils fehlende Strauchschicht aus Schlehe. In offenen Bereichen Dominanz von Gräsern, die eindeutig durch den Einsatz von Herbiziden gefördert werden. Noch in Teilen erhaltene, walltypische Geophytenflur, v.a. mit Großer Sternmiere, jedoch deutlich verarmt, insgesamt auch an Arten verarmt.

Positiv zu vermerken ist die Einzäunung des Knicks auf der Westseite und somit eine kleine Pufferzone zum Knick selbst geschaffen ist.

Eine Einzäunung sollte auf der Ostseite auch noch stattfinden, da hier der Ackerbau/ das Maisfeld bis dicht an den Knick herangeht.

## Vorkommen an Biotoptypen

1	TF	Typ	HF	F.Anteil
2	BTYP	Biotoptyp	- gesetzl. Grundl.	
3	Zusatz	Zusatz zum Biotoptypen		
4	LRT	Lebensraumtyp		
1	1		Ja	100 %
2	HWM	Strauch-Baum-Knick (2000)		

## Räumliche Lage

<b>Lagebeschreibung</b>	Zischen Fischkamp und Immenhorstweg			
<b>Nachbarnutzung/en</b>	Acker, Intensivgrünland			
<b>Rechtswert (X)</b>	574715	<b>Hochwert (Y)</b>	5946678	
<b>Bezirk</b>	Wandsbek	<b>Naturraum</b>	Stapelfelder Jungmoränengebiet (702.00)	
<b>Stadtteil (OT-Nr.)</b>	Bergstedt (524)	<b>Gemarkung</b>	Bergstedt (538)	
<b>Digitaler Grünplan</b>	<input type="checkbox"/> Hafengesamtgebiet	<input type="checkbox"/> Ramsargebiet	<input type="checkbox"/> EG-Vogelschutzgeb.	<input type="checkbox"/>
<b>Ausgleichsflächen NSG / ND / LSG</b>	<input checked="" type="checkbox"/> Biosphärenreservat	<input type="checkbox"/> Nationalpark	<input type="checkbox"/>	<input type="checkbox"/>
<b>FFH-GEBIET</b>				
<b>Wasserschutzgebiet</b>				

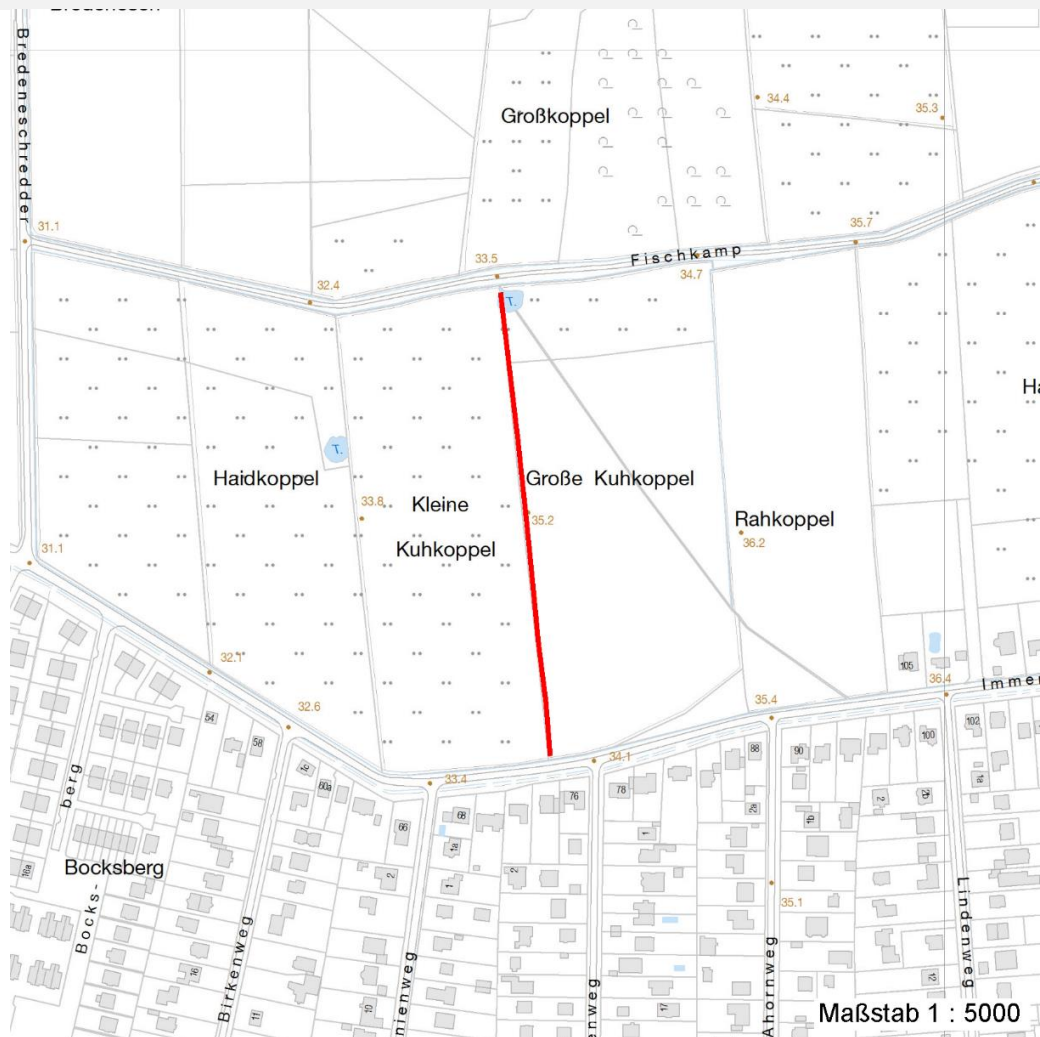
# Erhebungsbogen

**B**

<b>Projekt</b>	Biotopkartierung Hamburg	<b>Interne Nr.</b>	55874
		<b>DK5   DK5-GK</b>	<b>7446</b> 7448
		<b>DK5 - Name</b>	Bergstedt
<b>Handlungsbedarf</b>	Ja	<b>Biotop-Nr.   alt</b>	<b>252</b> 75
<b>Bearbeitung</b>	LUD	<b>Kartierung</b>	18.07.2011
<b>Räumliche Abbildung</b>	Linie	<b>Fläche / Länge [m<sup>2</sup>/m]</b>	317,652
<b>Anzahl Abschnitte</b>	1	<b>Breite (lineare Abb.) [m]</b>	5

## Räumliche Lage

Karte



## Weitere Erhebungsbögen

Interne Nr.	Interne Nr. Zuordnung	DK5	Biotop-Nr.	Kartierung	Zuordnung	DK5 (GK)	Biotop-Nr. (alt)
55874	55873	7446	252	12.05.2003	K	7448	75

Zuordnung: N = nachfolgende Kartierung, K = weitere Kartierungen (zeitlich vorher oder nachher)

## Foto

Interne Nr.	Index	Dateiname	Aufnahmerichtung
2804	0	7446_252_180711_1.JPG	
2805	0	7446_252_180711_2.JPG	

## Weitere Angaben

Merkmal	Wert
Auswertung	

# Erhebungsbogen

**B**

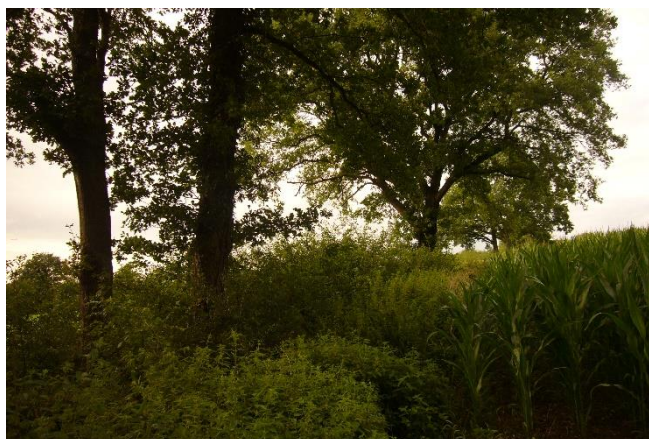
<b>Projekt</b>	Biotopkartierung Hamburg		<b>Interne Nr.</b>	55874	
			<b>DK5   DK5-GK</b>	<b>7446</b>	7448
<b>Handlungsbedarf</b>	Ja		<b>DK5 - Name</b>	Bergstedt	
<b>Bearbeitung</b>	LUD	<b>Kopie</b>	Nein	<b>Biotop-Nr.   alt</b>	<b>252</b> 75
<b>Räumliche Abbildung</b>	Linie		<b>Kartierung</b>	18.07.2011	
<b>Anzahl Abschnitte</b>	1		<b>Fläche / Länge [m<sup>2</sup>/m]</b>	317,652	
			<b>Breite (lineare Abb.) [m]</b>	5	

## Weitere Angaben

Merkmal	Wert
Gefährdung / Einflüsse	Mangelnde Knickpflege, Gefährdung der typischen Artenvielfalt durch sehr intensive Randnutzungen, unsinnig intensive Grünlandnutzung auf der Westseite.
Wertgesichtspunkte	Noch erhaltene alte Knickstruktur, landschaftstypische Gliederung, bedeutender Altbaumbestand, Funktionen als Rückzugsraum für Flora und Fauna, zumindest von verbreiteteren Arten, Vernetzungsstruktur.
zoologisch bedeutsame Strukturen	Alte Bäume mit Höhlen Dichte spontane Gebüsche Spontane Vegetation jeder Form Totholz
Bedeutung für Tiergruppe	Insekten, allgemein Vögel
Maßnahmen	Angrenzende Flächen deutlich extensiver nutzen, Grünlandnutzung ohne Umbruch, ohne Einsaat, ohne Düngung und ohne Einsatz von Pestiziden betreiben. Einzäunung sollte auch auf der Ostseite erfolgen

## Foto

<b>Fotodatei</b>	7446_252_180711_1.JPG	<b>Fotodatei</b>	7446_252_180711_2.JPG
<b>Bildbeschreibung</b>	Eingezäunte Westseite des Knicks (mit Grünlandfläche)	<b>Bildbeschreibung</b>	Ostseite des Knicks mit Ackerfläche (Maisanbau)
<b>Aufnahmerichtung</b>		<b>Aufnahmerichtung</b>	



# Erhebungsbogen

**B**

<b>Projekt</b>	Biotopkartierung Hamburg	<b>Interne Nr.</b>	55874
		<b>DK5   DK5-GK</b>	<b>7446</b> 7448
<b>Handlungsbedarf</b>	Ja	<b>DK5 - Name</b>	Bergstedt
<b>Bearbeitung</b>	LUD	<b>Biotop-Nr.   alt</b>	<b>252</b> 75
<b>Räumliche Abbildung</b>	Linie	<b>Kartierung</b>	18.07.2011
<b>Anzahl Abschnitte</b>	1	<b>Fläche / Länge [m<sup>2</sup>/m]</b>	317,652
		<b>Breite (lineare Abb.) [m]</b>	5

## Teilflächenbeschreibung

<b>Teilflächentyp</b>		<b>Teilflächen-Nr.</b>	1
<b>Biotoptyp</b>	Strauch-Baum-Knick (2000)	<b>Biotoptyp</b>	HWM
<b>- Zusatz</b>		<b>- gesetzl. Grundl.</b>	
<b>FFH-LRT</b>		<b>FFH-LRT</b>	
<b>Beschreibung</b>		<b>Entw.potential LRT</b>	
		<b>Hauptfläche</b>	Ja
		<b>Flächenanteil</b>	100 %
		<b>FFH-Unters.Fläche</b>	Nein
		<b>Saatgutfläche</b>	Nein

## Weitere Angaben

Merkmal	Wert
<b>Boden</b>	
Feuchte	5 - frisch und mäßig frisch
Stickstoffgehalt	7 - stickstoffreich
<b>Standort, Relief</b>	
Belichtung	6 - halbsonnig bis halbschattig
<b>Veg. - Soziologie</b>	
BfN Schlüssel	19 - Artemisietea (Ausdauernde Stickstoff-Krautfluren) 48.0.04 - Fagetalia sylvaticae (Edellaub-Mischwälder und verwandte Ges.)

## Zeigerwerte der Pflanzenartenliste (Auswertung)

<b>Standort</b>	<b>Belichtung</b>	halbsonnig	6,6
<b>Boden</b>	<b>Feuchte</b>	frisch und mäßig frisch	5
	<b>Stickstoff (N)</b>	stickstoffreich	7
	<b>Reaktion</b>	schwach sauer	5,7
<b>Vegetation</b>	<b>Mahdverträglichkeit</b>	schnittempfindlich bis mäßig schnittverträglich	4,1
<b>Zeigerwerte</b>	<b>Futterwert</b>	geringwertiges Futter	3,3
	<b>Wechselfeuchteanzeiger</b>		1
	<b>Giftpflanzen</b>		0
	<b>Überschw.anzeiger</b>		0

## Pflanzenartenliste

Gruppe / Pflanzenart	MS	M	W	Vs	St	PA	Ph	Sz	VS	V	G	cf	§	Rote Liste					
														HH	ND	SH	D		
<b>Tracheobionta (Gefäßpflanzen)</b>																			
Adoxa moschatellina (Moschuskraut)	7	w		-											3				
Anthriscus sylvestris (Wiesen-Kerbel)	7	w		-															
Chelidonium majus (Schöllkraut)	7	w		-															
Crataegus laevigata (Zweigriffliher Weißdorn)	7	w		-															
Dactylis glomerata (Wiesen-Knäuelgras)	7	w		-															
Dryopteris filix-mas (Gewöhnlicher Wurmfarne)	7	w		-															
Elymus repens (Gewöhnliche Quecke)	7	h		-															
Euonymus europaeus (Gewöhnliches Pfaffenhütchen)	7	w		-															
Festuca rubra (Rot-Schwingel)	7	w		-															

# Erhebungsbogen

# B

<b>Projekt</b>	Biotopkartierung Hamburg		<b>Interne Nr.</b>	55874	
			<b>DK5   DK5-GK</b>	<b>7446</b>	7448
<b>Handlungsbedarf</b>	Ja		<b>DK5 - Name</b>	Bergstedt	
<b>Bearbeitung</b>	LUD	<b>Kopie</b>	<b>Biotop-Nr.   alt</b>	<b>252</b>	75
<b>Räumliche Abbildung</b>	Linie	Nein	<b>Kartierung</b>	18.07.2011	
<b>Anzahl Abschnitte</b>	1		<b>Fläche / Länge [m<sup>2</sup>/m]</b>	317,652	
			<b>Breite (lineare Abb.) [m]</b>	5	

## Pflanzenartenliste

Gruppe / Pflanzenart	MS	M	W	Vs	St	PA	Ph	Sz	VS	V	G	cf	§	Rote Liste			
														HH	ND	SH	D
Ficaria verna (Scharbockskraut)	7	w		-													
Galium aparine (Kletten-Labkraut)	7	h		-													
Holcus mollis (Weiches Honiggras)	7	h		-													
Juncus effusus (Flatter-Binse)	7	w		-													
Populus tremula (Zitter-Pappel)	7	z		-													
Prunus spinosa (Schlehe)	7	h		-	-												
Quercus robur (Stiel-Eiche)	7	h		-													
Rosa canina (Hunds-Rose)	7	w		-													
Rubus caesius (Kratzbeere)	7	z		-													
Rubus idaeus (Himbeere)	7	z		-													
Sambucus nigra (Schwarzer Holunder)	7	h		-													
Stellaria holostea (Große Sternmiere)	7	z		-													
Taraxacum spec. (Löwenzahn)	7	w		-													
Urtica dioica (Große Brennessel)	7	h		-													
													<b>Anzahl Rote Liste Arten</b>		<b>1</b>		
													<b>Anzahl Arten</b>		<b>23</b>		

MS: Mengensystem; M: Mengenangabe, W: Bewertung der Art (FFH-Monitoring), Vs: Vegetationsschicht, St: Status, PA: Autor Phänologie; Ph: Phänologie, Sz: Soziabilität, VS: Vitalitätssystem; V: Vitalität, G: Geschlecht, cf: unsichere Bestimmung, §: Schutz nach BNatSchG, HH: Rote Liste Hamburg, Nds: Rote Liste Niedersachsen, SH: Rote Liste Schleswig-Holstein, D: Rote Liste Deutschland