

Erhebungsbogen

B

Projekt	Biotopkartierung Hamburg	Interne Nr.	55854
		DK5 DK5-GK	7446 7448
Handlungsbedarf	Nein	DK5 - Name	Bergstedt
Bearbeitung	LUD	Biotop-Nr. alt	251 74
Räumliche Abbildung	Linie	Kartierung	19.07.2011
Anzahl Abschnitte	2	Fläche / Länge [m²/m]	610,265
		Breite (lineare Abb.) [m]	5

Gesetzlicher Schutz § 14 (2) 2.2 Knicks **Schutz nur teilweise** **Nein**

Gesamtbewertung	6 Wertvoll
– Alter	6 Biotop mittleren Alters, 50 bis 100 Jahre
– Belastungsgrad	6 Flächenhaft geringe oder örtlich stärkere oder Vorbelastung mit deutlichem Einfluß
– Ökolog. Funktion	7 Sehr hohe Bedeutung in einem Biotopkomplex, für den lokalen Biotopverbund oder als Puffer
– Seltenheit	6 Seltener Biotoptyp, ohne seltene oder bedrohte Pflges., ungesättigtes Artenspektrum, reliktsiche RL-Arten

Bestandsbeschreibung

Ca. 3 m breite, 0,5 m hohe degradierte Knickwälle zwischen Ackerflächen mit sehr lockerem Bestand aus wenigen Eichen-Überhältern mit größeren Beständen von Schlehe in der Strauchschicht. Randlich stark beeinträchtigt durch eingesetzte Herbizide, beginnende Verarmung und Eutrophierung. Die Ackernutzung wird sehr dicht an den Knickfuß heran betrieben, der Knickfuß ist mit bepflanzt worden. Die wenigen Eichen-Überhälter erreichen 80 cm Stammdicke und 15 m Höhe.

Vorkommen an Biotoptypen

1	TF	Typ	HF	F.Anteil
2	BTYP	Biotoptyp		- gesetzl. Grundl.
3	Zusatz	Zusatz zum Biotoptypen		
4	LRT	Lebensraumtyp		
1	1		Ja	100 %
2	HWB	Durchgewachsener Knick (2000)		

Räumliche Lage

Lagebeschreibung	N Fischkamp	Hochwert (Y)	5947020
Nachbarnutzung/en	Acker	Naturraum	Stapelfelder Jungmoränengebiet (702.00)
Rechtswert (X)	574570	Gemarkung	Bergstedt (538)
Bezirk	Wandsbek	Ramsargebiet	<input type="checkbox"/> EG-Vogelschutzgeb. <input type="checkbox"/>
Stadtteil (OT-Nr.)	Bergstedt (524)	Nationalpark	<input type="checkbox"/>
Digitaler Grünplan	<input type="checkbox"/> Hafengesamtgebiet		
Ausgleichsflächen NSG / ND / LSG	<input checked="" type="checkbox"/> Biosphärenreservat		
FFH-GEBIET			
Wasserschutzgebiet			

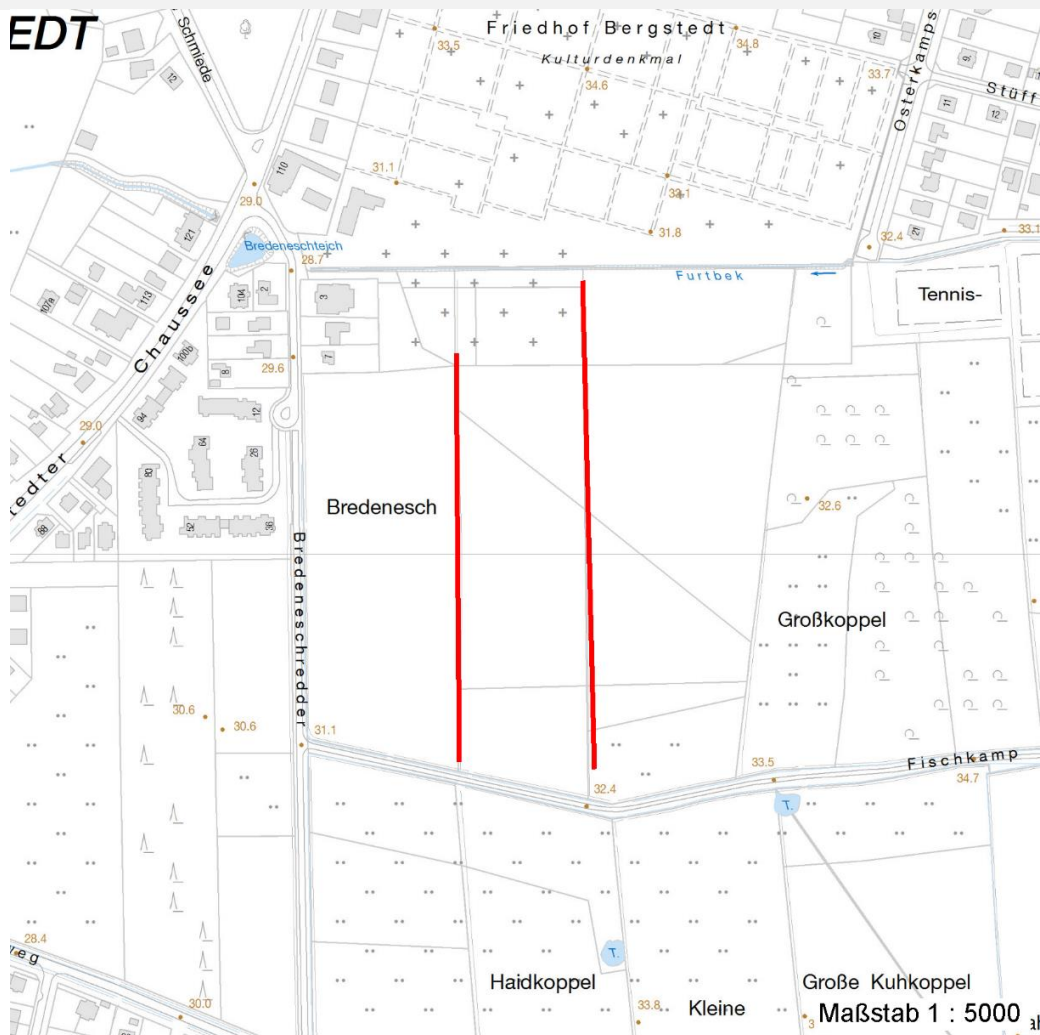
Erhebungsbogen

B

Projekt	Biotopkartierung Hamburg	Interne Nr.	55854
		DK5 DK5-GK	7446 7448
Handlungsbedarf	Nein	DK5 - Name	Bergstedt
Bearbeitung	LUD	Biotop-Nr. alt	251 74
Räumliche Abbildung	Linie	Kartierung	19.07.2011
Anzahl Abschnitte	2	Fläche / Länge [m²/m]	610,265
		Breite (lineare Abb.) [m]	5

Räumliche Lage

Karte



Weitere Erhebungsbögen

Interne Nr.	Interne Nr. Zuordnung	DK5	Biotop-Nr.	Kartierung	Zuordnung	DK5 (GK)	Biotop-Nr. (alt)
55854	55853	7446	251	12.05.2003	K	7448	74

Zuordnung: N = nachfolgende Kartierung, K = weitere Kartierungen (zeitlich vorher oder nachher)

Foto

Interne Nr.	Index	Dateiname	Aufnahmerichtung
2720	0	7446_251_190711_1.JPG	
2721	0	7446_251_190711_2.JPG	

Weitere Angaben

Merkmal **Wert**

Auswertung

Erhebungsbogen

B

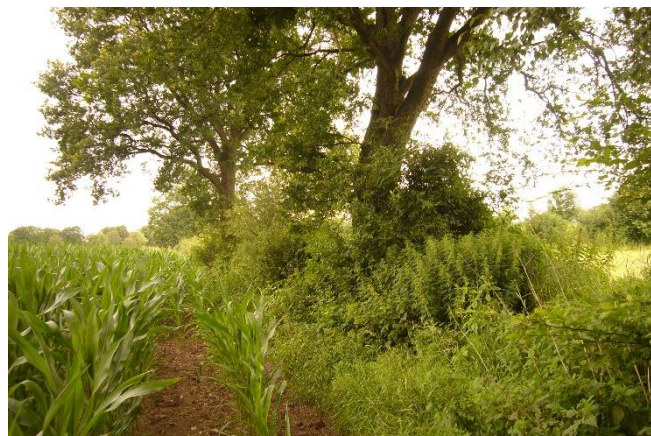
Projekt	Biotopkartierung Hamburg	Interne Nr.	55854
		DK5 DK5-GK	7446 7448
Handlungsbedarf	Nein	DK5 - Name	Bergstedt
Bearbeitung	LUD	Biotop-Nr. alt	251 74
Räumliche Abbildung	Linie	Kartierung	19.07.2011
Anzahl Abschnitte	2	Fläche / Länge [m²/m]	610,265
		Breite (lineare Abb.) [m]	5

Weitere Angaben

Merkmal	Wert
Gefährdung / Einflüsse	Eng heranreichende intensive Ackernutzung, Eutrophierung, eventuell Einsatz von Herbiziden und Pestiziden, Knickvegetation dadurch nur mäßig artenreich, degradierter Wall, seit langem vernachlässigte Pflege.
Wertgesichtspunkte	Noch vorhandene landschaftsgliedernde Struktur, entwicklungsfähiges Artenpotential, bedeutende Altbäume.
zoologisch bedeutsame Strukturen	Alte Bäume mit Höhlen
Bedeutung für Tiergruppe	Vögel
Maßnahmen	Strauchschicht eventuell nachpflanzen, bei der Ackernutzung einen Nutzungsabstand von mindestens 1 m zum Knickfuß einhalten, langfristig wider dichten Gehölzbestand aufbauen.

Foto

Fotodatei	7446_251_190711_1.JPG	Fotodatei	7446_251_190711_2.JPG
Bildbeschreibung	Abschnitt 74.2	Bildbeschreibung	Abschnitt 74.1
Aufnahmerichtung		Aufnahmerichtung	



Teilflächenbeschreibung

Teilflächentyp	Durchgewachsener Knick (2000)	Teilflächen-Nr.	1
Biotoptyp		Biotoptyp	HWB
- Zusatz		- gesetzl. Grundl.	
FFH-LRT		FFH-LRT	
Beschreibung		Entw.potential LRT	
		Hauptfläche	Ja
		Flächenanteil	100 %
		FFH-Unters.Fläche	Nein
		Saatgutfläche	Nein

Erhebungsbogen

B

Projekt	Biotopkartierung Hamburg		Interne Nr.	55854
			DK5 DK5-GK	7446 7448
Handlungsbedarf	Nein		DK5 - Name	Bergstedt
Bearbeitung	LUD	Kopie	Nein	Biotop-Nr. alt
Räumliche Abbildung	Linie			251 74
Anzahl Abschnitte	2			Kartierung
				19.07.2011
				Fläche / Länge [m²/m]
				610,265
				Breite (lineare Abb.) [m]
				5

Weitere Angaben

Merkmal	Wert
Boden	
Feuchte	5 - frisch und mäßig frisch
Stickstoffgehalt	6 - mäßig stickstoffarm bis stickstoffreich
Standort, Relief	
Belichtung	6 - halbsonnig bis halbschattig
Veg. - Soziologie	
BfN Schlüssel	48.0.04 - Fagetalia sylvaticae (Edellaub-Mischwälder und verwandte Ges.)

Zeigerwerte der Pflanzenartenliste (Auswertung)

Standort	Belichtung	halbsonnig bis halbschattig	6
Boden	Feuchte	frisch und mäßig frisch	5,3
	Stickstoff (N)	mäßig stickstoffarm bis stickstoffreich	6,2
	Reaktion	mäßig sauer	5,4
Vegetation	Mahdverträglichkeit	mäßig schnittverträglich (erster Schnitt nicht vor 1. Juli)	4,8
Zeigerwerte	Futterwert	geringwertiges Futter	3,2
	Wechselfeuchteanzeiger		2
	Giftpflanzen		1
	Überschw.anzeiger		0

Pflanzenartenliste

Gruppe / Pflanzenart	MS	M	W	Vs	St	PA	Ph	Sz	VS	V	G	cf	§	Rote Liste				
														HH	ND	SH	D	
Tracheobionta (Gefäßpflanzen)																		
Aegopodium podagraria (Giersch)	7	z	-															
Alopecurus pratensis (Wiesen-Fuchsschwanz)	7	w	-															
Berberis vulgaris (Gewöhnliche Berberitze)	7	w	-											3				
Betula pendula (Hänge-Birke)	7	z	-															
Calamagrostis epigejos (Land-Reitgras)	7	w	-															
Carpinus betulus (Hainbuche)	7	z	-															
Corylus avellana (Haselnuss)	7	w	-															
Crataegus monogyna (Eingrifflicher Weißdorn)	7	w	-															
Dactylis glomerata (Wiesen-Knäuelgras)	7	h	-															
Dryopteris filix-mas (Gewöhnlicher Wurmfarne)	7	w	-															
Ficaria verna (Scharbockskraut)	7	w	-															
Frangula alnus (Faulbaum)	7	w	-															
Galium album (Weißes Labkraut)	7	w	-															
Galium aparine (Kletten-Labkraut)	7	h	-															
Glechoma hederacea (Gundermann)	7	w	-															
Holcus mollis (Weiches Honiggras)	7	h	-															
Impatiens parviflora (Kleinblütiges Springkraut)	7	w	-															
Juncus effusus (Flatter-Binse)	7	w	-															
Lonicera periclymenum (Wald-Geißblatt)	7	z	-															
Polygonatum multiflorum (Vielblütige Weißwurz)	7	z	-															
Populus tremula (Zitter-Pappel)	7	z	-															
Quercus robur (Stiel-Eiche)	7	z	-															
Rosa canina (Hunds-Rose)	7	w	-															

Erhebungsbogen

B

Projekt	Biotopkartierung Hamburg	Interne Nr.	55854
		DK5 DK5-GK	7446 7448
Handlungsbedarf	Nein	DK5 - Name	Bergstedt
Bearbeitung	LUD	Biotop-Nr. alt	251 74
Räumliche Abbildung	Linie	Kartierung	19.07.2011
Anzahl Abschnitte	2	Fläche / Länge [m²/m]	610,265
		Breite (lineare Abb.) [m]	5

Pflanzenartenliste

Gruppe / Pflanzenart	MS	M	W	Vs	St	PA	Ph	Sz	VS	V	G	cf	§	Rote Liste			
														HH	ND	SH	D
Rosa corymbifera (Busch-Rose)	7	w		-													D
Rubus caesius (Kratzbeere)	7	z		-													
Rubus idaeus (Himbeere)	7	w		-													
Sorbus aucuparia (Eberesche)	7	w		-													
Stellaria holostea (Große Sternmiere)	7	z		-													
Urtica dioica (Große Brennnessel)	7	h		-													
Anzahl Rote Liste Arten													1	1			
Anzahl Arten										29							

MS: Mengensystem; M: Mengenangabe, W: Bewertung der Art (FFH-Monitoring), Vs: Vegetationsschicht, St: Status, PA: Autor Phänologie; Ph: Phänologie, Sz: Soziabilität, VS: Vitalitätssystem; V: Vitalität, G: Geschlecht, cf: unsichere Bestimmung, §: Schutz nach BNatSchG, HH: Rote Liste Hamburg, Nds: Rote Liste Niedersachsen, SH: Rote Liste Schleswig-Holstein, D: Rote Liste Deutschland