

Erhebungsbogen

B

Projekt	Biotopkartierung Hamburg	Interne Nr.	55823
		DK5 DK5-GK	7446 7448
Handlungsbedarf	Nein	DK5 - Name	Bergstedt
Bearbeitung	BRA	Biotop-Nr. alt	250 73
Räumliche Abbildung	Linie	Kartierung	12.05.2003
Anzahl Abschnitte	2	Fläche / Länge [m²/m]	1790,288
		Breite (lineare Abb.) [m]	5

Gesetzlicher Schutz	§ 14 (2) 2.2 Knicks	Schutz nur teilweise	Nein
----------------------------	---------------------	-----------------------------	------

Gesamtbewertung	7	Besonders wertvoll
– Alter	7	Biotop hohen Alters, 100 bis 200 Jahre
– Belastungsgrad	6	Flächenhaft geringe oder örtlich stärkere oder Vorbelastung mit deutlichem Einfluß
– Ökolog. Funktion	7	Sehr hohe Bedeutung in einem Biotopkomplex, für den lokalen Biotopverbund oder als Puffer
– Seltenheit	6	Seltener Biotoptyp, ohne seltene oder bedrohte Pflges., ungesättigtes Artenspektrum, reliktsische RL-Arten

Bestandsbeschreibung

Knicks beiderseits des Fischkamps, Doppelknick (Redder) mit zentral liegendem asphaltiertem Feldweg von ca. 3 m Breite, daran anschließend beiderseits etwa 1 m breite Bankette, die selten gemäht sind und recht nitrophytisch v.a. von Brennesselfluren, auch höheren Anteilen von Löwenzahn bewachsen sind. Daran wiederum anschließend ca. 1 m breite Wege-Randgräben, selten geräumt, trocken liegend mit einer Tiefe von ca. 0,5 m. Die beiderseits anschließenden Knickwälle sind größtenteils alt, leicht degeneriert, jedoch noch knapp 1 m hoch und 2 bis 3 m breit, häufig mehrreihig gepflanzt, mit relativ durchgängigem Bestand aus alten Eichenüberhältern und einer regelmäßig gestutzten, relativ dichten Strauchschicht mit hohen Anteilen von Erlen, Hasel, Weißbuche und Schlehe. Am Boden sind die Wälle häufig recht knicktypisch von zahlreichen Frühjahrsgeophyten, örtlich aber auch grasreich und von Farnen bewachsen, die einen alten waldartigen Standort anzeigen. Die Eichenüberhälter erreichen häufig Stammdicken um 60 cm und Höhen um 10 bis 15 m.

Vorkommen an Biotoptypen

1	TF	Typ	HF	F.Anteil
2	BTYP	Biotoptyp	- gesetzl. Grundl.	
3	Zusatz	Zusatz zum Biotoptypen		
4	LRT	Lebensraumtyp		
1	1		Ja	100 %
2	HWM	Strauch-Baum-Knick (2000)		

Räumliche Lage

Lagebeschreibung	Fischkamp	Hochwert (Y)	5946865
Nachbarnutzung/en	Brachen, Acker, Grünland, Gärtnerei	Naturraum	Stapelfelder Jungmoränengebiet (702.00)
Rechtswert (X)	574821	Gemarkung	Bergstedt (538)
Bezirk	Wandsbek	Ramsargebiet	<input type="checkbox"/> EG-Vogelschutzgeb. <input type="checkbox"/>
Stadtteil (OT-Nr.)	Bergstedt (524)	Nationalpark	<input type="checkbox"/>
Digitaler Grünplan	<input type="checkbox"/> Hafengesamtgebiet		
Ausgleichsflächen NSG / ND / LSG	<input checked="" type="checkbox"/> Biosphärenreservat		
FFH-GEBIET	LSG Duvenstedt, Bergstedt, Lemsahl-Mellingstedt, Volksdorf und Rahlstedt [HH-2009 / Anteil: 26%]		
Wasserschutzgebiet			

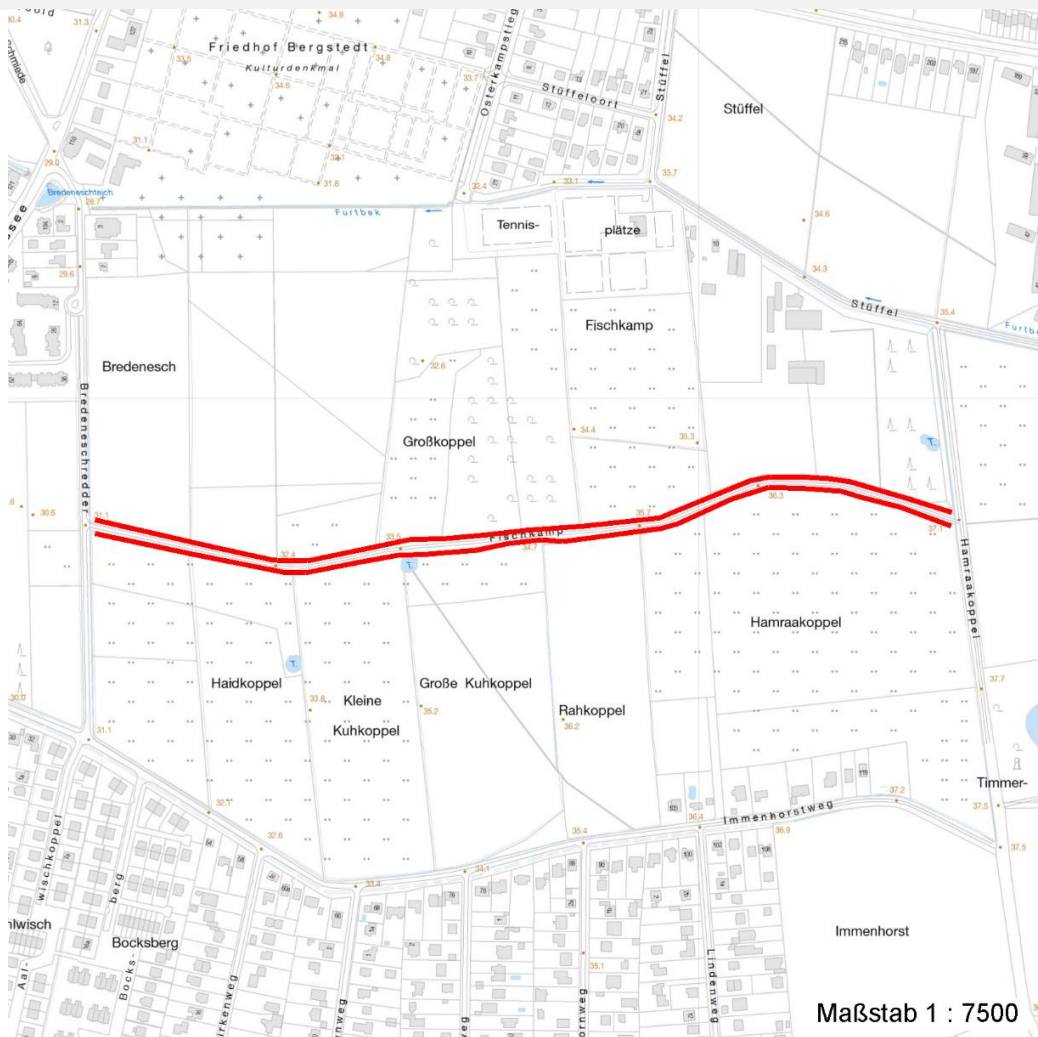
Erhebungsbogen

B

Projekt	Biotopkartierung Hamburg	Interne Nr.	55823	
		DK5 DK5-GK	7446	7448
		DK5 - Name	Bergstedt	
Handlungsbedarf	Nein	Biotop-Nr. alt	250	73
Bearbeitung	BRA	Kartierung	12.05.2003	
Räumliche Abbildung	Linie	Fläche / Länge [m²/m]	1790,288	
Anzahl Abschnitte	2	Breite (lineare Abb.) [m]	5	

Räumliche Lage

Karte



Weitere Erhebungsbögen

Interne Nr.	Interne Nr. Zuordnung	DK5	Biotop-Nr.	Kartierung	Zuordnung	DK5 (GK)	Biotop-Nr. (alt)
55823	55824	7446	250	19.07.2011	K	7448	73
55823	55812	7446	237	15.09.1995	<	7448	18

Zuordnung: N = nachfolgende Kartierung, K = weitere Kartierungen (zeitlich vorher oder nachher)

Foto

Interne Nr.	Index	Dateiname	Aufnahmerichtung
1271	0	7446_250_120503_1.JPG	
1272	0	7446_250_120503_2.JPG	
1273	0	7446_250_120503_3.JPG	
1274	0	7446_250_120503_4.JPG	
1275	0	7446_250_120503_5.JPG	

Erhebungsbogen

B

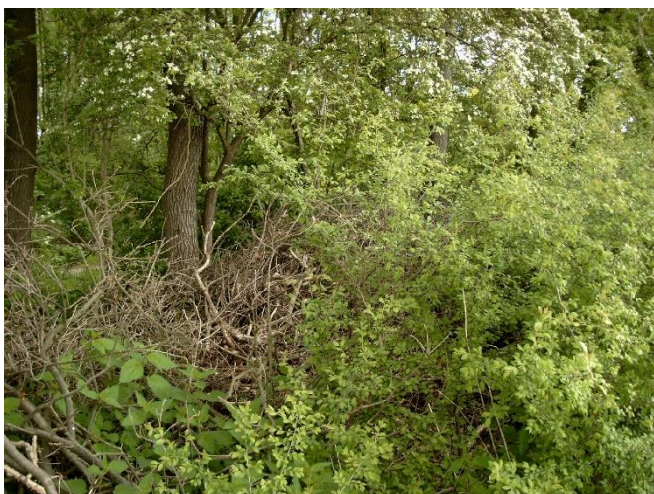
Projekt	Biotopkartierung Hamburg	Interne Nr.	55823
		DK5 DK5-GK	7446 7448
Handlungsbedarf	Nein	DK5 - Name	Bergstedt
Bearbeitung	BRA	Biotop-Nr. alt	250 73
Räumliche Abbildung	Linie	Kartierung	12.05.2003
Anzahl Abschnitte	2	Fläche / Länge [m²/m]	1790,288
		Breite (lineare Abb.) [m]	5

Weitere Angaben

Merkmal	Wert
Auswertung	
Gefährdung / Einflüsse	Mitunter anschließende Intensivnutzungen, teilweise Acker, mit Nutzung relativ dicht an den Knick heran, hier Verarmung der Krautschicht.
Wertgesichtspunkte	Alte, kulturhistorisch bedeutende Strukturen, landschaftsgliedernd, sehr artenreich, große Bedeutung als Lebensraum für Tiere und Vernetzungsstruktur.
Maßnahmen	Knickpflege beibehalten, bei intensiver Grünland- oder Ackernutzung ausreichende Nutzungsabstände zum Knickfuß einhalten, Wege-Seitengraben nur extensiv unterhalten.

Foto

Fotodatei	7446_250_120503_1.JPG	Fotodatei	7446_250_120503_2.JPG
Bildbeschreibung	Ablagerung von Astschnitt in der Hecke	Bildbeschreibung	Ablagerung von Astschnitt in der Hecke
Aufnahmerichtung		Aufnahmerichtung	



Erhebungsbogen

B

Projekt	Biotopkartierung Hamburg	Interne Nr.	55823
		DK5 DK5-GK	7446 7448
Handlungsbedarf	Nein	DK5 - Name	Bergstedt
Bearbeitung	BRA	Biotop-Nr. alt	250 73
Räumliche Abbildung	Linie	Kartierung	12.05.2003
Anzahl Abschnitte	2	Fläche / Länge [m²/m]	1790,288
		Breite (lineare Abb.) [m]	5

Foto

Fotodatei 7446_250_120503_3.JPG

Bildbeschreibung
Aufnahmerichtung



Fotodatei 7446_250_120503_4.JPG

Bildbeschreibung
Aufnahmerichtung



Teilflächenbeschreibung

Teilflächentyp		Teilflächen-Nr.	1
Biotoptyp	Strauch-Baum-Knick (2000)	Biotoptyp	HWM
- Zusatz		- gesetzl. Grundl.	
FFH-LRT		FFH-LRT	
Beschreibung		Entw.potential LRT	
		Hauptfläche	Ja
		Flächenanteil	100 %
		FFH-Unters.Fläche	Nein
		Saatgutfläche	Nein

Weitere Angaben

Merkmal	Wert
Boden	
Feuchte	6 - mäßig feucht und wechselfeucht
Stickstoffgehalt	7 - stickstoffreich
Standort, Relief	
Belichtung	6 - halbsonnig bis halbschattig
Veg. - Soziologie	
BfN Schlüssel	48.0.04 - Fagetalia sylvaticae (Edellaub-Mischwälder und verwandte Ges.)

Erhebungsbogen

B

Projekt	Biotopkartierung Hamburg	Interne Nr.	55823
		DK5 DK5-GK	7446 7448
Handlungsbedarf	Nein	DK5 - Name	Bergstedt
Bearbeitung	BRA	Biotop-Nr. alt	250 73
Räumliche Abbildung	Linie	Kartierung	12.05.2003
Anzahl Abschnitte	2	Fläche / Länge [m²/m]	1790,288
		Breite (lineare Abb.) [m]	5

Zeigerwerte der Pflanzenartenliste (Auswertung)

Standort	Belichtung	halbsonnig bis halbschattig	5,7
Boden	Feuchte	frisch und mäßig frisch	5,4
	Stickstoff (N)	stickstoffreich	6,7
	Reaktion	neutral	6,8
Vegetation	Mahdverträglichkeit	schnittempfindlich bis mäßig schnittverträglich	4,3
Zeigerwerte	Futterwert	sehr geringwertiges Futter	2,3
	Wechselfeuchteanzeiger		3
	Giftpflanzen		3
	Überschw.anzeiger		1

Pflanzenartenliste

Gruppe / Pflanzenart	MS	M	W	Vs	St	PA	Ph	Sz	VS	V	G	cf	§	Rote Liste				
														HH	ND	SH	D	
Tracheobionta (Gefäßpflanzen)																		
Adoxa moschatellina (Moschuskraut)	7	w		-										3				
Aegopodium podagraria (Giersch)	7	h		-														
Ajuga reptans (Kriechender Günsel)	7	w		-														
Alliaria petiolata (Knoblauchsrauke)	7	w		-														
Anemone nemorosa (Busch-Windröschen)	7	w		-														
Bryonia dioica (Rotbeerige Zaunrübe)	7	w		-														
Carpinus betulus (Hainbuche)	7	z		-														
Chelidonium majus (Schöllkraut)	7	w		-														
Corylus avellana (Haselnuss)	7	z		-														
Crataegus monogyna (Eingrifflicher Weißdorn)	7	z		-														
Dactylis glomerata (Wiesen-Knäuelgras)	7	w		-														
Deschampsia cespitosa (Rasen-Schmiele)	7	w		-														
Dryopteris carthusiana (Dorniger Wurmfarne)	7	w		-														
Dryopteris dilatata (Breitblättriger Wurmfarne)	7	z		-														
Dryopteris filix-mas (Gewöhnlicher Wurmfarne)	7	w		-														
Epilobium angustifolium (Schmalblättriges Weidenröschen)	7	w		-														
Epilobium hirsutum (Zottiges Weidenröschen)	7	w		-														
Ficaria verna (Scharbockskraut)	7	h		-														
Frangula alnus (Faulbaum)	7	w		-														
Galeobdolon argentatum (Garten Goldnessel)	7	w		-														
Galium aparine (Kletten-Labkraut)	7	w		-														
Geum urbanum (Echte Nelkenwurz)	7	z		-														
Glechoma hederacea (Gundermann)	7	z		-														
Heraclium sphondylium (Wiesen-Bärenklau)	7	w		-														
Holcus mollis (Weiches Honiggras)	7	w		-														
Lonicera periclymenum (Wald-Geißblatt)	7	z		-														
Lysimachia vulgaris (Gewöhnlicher Gilbweiderich)	7	w		-														
Moehringia trinervia (Dreinerlige Nabelmiere)	7	w		-														
Poa nemoralis (Hain-Rispengras)	7	w		-														
Polygonatum multiflorum (Vielblütige Weißwurz)	7	w		-														
Populus tremula (Zitter-Pappel)	7	w		-														
Prunus serotina (Späte Traubenkirsche)	7	w		-														
Prunus spinosa (Schlehe)	7	h		-														
Quercus robur (Stiel-Eiche)	7	h		-														

Erhebungsbogen

B

Projekt	Biotopkartierung Hamburg	Interne Nr.	55823
		DK5 DK5-GK	7446 7448
Handlungsbedarf	Nein	DK5 - Name	Bergstedt
Bearbeitung	BRA	Biotop-Nr. alt	250 73
Räumliche Abbildung	Linie	Kartierung	12.05.2003
Anzahl Abschnitte	2	Fläche / Länge [m²/m]	1790,288
		Breite (lineare Abb.) [m]	5

Pflanzenartenliste

Gruppe / Pflanzenart	MS	M	W	Vs	St	PA	Ph	Sz	VS	V	G	cf	§	Rote Liste			
														HH	ND	SH	D
Rubus caesius (Kratzbeere)	7	h		-													
Rumex acetosa (Großer Sauerampfer)	7	w		-													
Sambucus nigra (Schwarzer Holunder)	7	w		-													
Scrophularia nodosa (Knotige Braunwurz)	7	w		-													
Sorbus aucuparia (Eberesche)	7	w		-													
Stellaria holostea (Große Sternmiere)	7	z		-													
Taraxacum spec. (Löwenzahn)	7	w		-													
Urtica dioica (Große Brennessel)	7	z		-													
Anzahl Rote Liste Arten													1				
Anzahl Arten													42				

MS: Mengensystem; M: Mengenangabe, W: Bewertung der Art (FFH-Monitoring), Vs: Vegetationsschicht, St: Status, PA: Autor Phänologie; Ph: Phänologie, Sz: Soziabilität, VS: Vitalitätssystem; V: Vitalität, G: Geschlecht, cf: unsichere Bestimmung, §: Schutz nach BNatSchG, HH: Rote Liste Hamburg, Nds: Rote Liste Niedersachsen, SH: Rote Liste Schleswig-Holstein, D: Rote Liste Deutschland