

Erhebungsbogen

B

Projekt	Biotopkartierung Hamburg	Interne Nr.	55658
		DK5 DK5-GK	7446 7448
Handlungsbedarf	Nein	DK5 - Name	Bergstedt
Bearbeitung	BRA	Biotop-Nr. alt	24 32
Räumliche Abbildung	Fläche	Kartierung	16.05.2003
Anzahl Abschnitte	1	Fläche / Länge [m²/m]	6667,8176
		Breite (lineare Abb.) [m]	

Gesetzlicher Schutz	§ 30 (2) 2.2 Sümpfe	Schutz nur teilweise	Nein
----------------------------	---------------------	-----------------------------	------

Gesamtbewertung	7	Besonders wertvoll
– Alter	5	Biotop mittleren Alters, 20 bis 50 Jahre
– Belastungsgrad	7	Flächenhaft geringe oder Vorbelastung mit schwachem Einfluß
– Ökolog. Funktion	7	Sehr hohe Bedeutung in einem Biotopkomplex, für den lokalen Biotopverbund oder als Puffer
– Seltenheit	8	Sehr seltener Biotoptyp, hohe Anteile seltener oder bedrohter Pflges., gesättigtes Artenspektrum, RL-Arten

Bestandsbeschreibung

Früher als Grünland genutzte, seit langem brachliegende Flächen, zwischen Gehölzen: Talniederung der Streekbek und nördlich im Anschluss: quellig nasse Hangbereiche mit stark sumpfigem Boden, mit großen Beständen von Sumpfschilf und Waldsimse sowie Staudenfluren aus Mähdesüß, im Frühjahr am Boden mit durchgängigem Aspekt von Scharbockskraut. Nur mäßig artenreich, etwas nitrophytisch, etwas entwässert, jedoch aktuell noch stark sumpfig, in einer sehr ungestörten Lage inmitten von Waldflächen.

Vorkommen an Biotoptypen

1	TF	Typ	HF	F.Anteil
2	BTYP	Biotoptyp		- gesetzl. Grundl.
3	Zusatz	Zusatz zum Biotoptypen		
4	LRT	Lebensraumtyp		
1	1		Ja	80 %
2	NGG	Großseggenried nährstoffreicher Standorte (2000)		
4	kein LRT	kein Lebensraumtyp nach FFH-Richtlinie		
1	2			20 %
2	AKF	Halbruderale Gras- und Staudenflur feuchter Standorte (2000)		

Räumliche Lage

Lagebeschreibung	Streekbektal, O Hamraakoppel	Hochwert (Y)	5946291
Nachbarnutzung/en	Wald, Auwald, gepflanzte Gehölze	Naturraum	Stapelfelder Jungmoränengebiet (702.00)
Rechtswert (X)	575458	Gemarkung	Bergstedt (538)
Bezirk	Wandsbek	Ramsargebiet	<input type="checkbox"/> EG-Vogelschutzgeb.
Stadtteil (OT-Nr.)	Bergstedt (524)	Nationalpark	<input type="checkbox"/>
Digitaler Grünplan	<input type="checkbox"/> Hafengesamtgebiet		
Ausgleichsflächen NSG / ND / LSG	<input checked="" type="checkbox"/> Biosphärenreservat		
FFH-GEBIET	LSG Duvenstedt, Bergstedt, Lemsahl-Mellingstedt, Volksdorf und Rahlstedt [HH-2009 / Anteil: 100%]		
Wasserschutzgebiet			

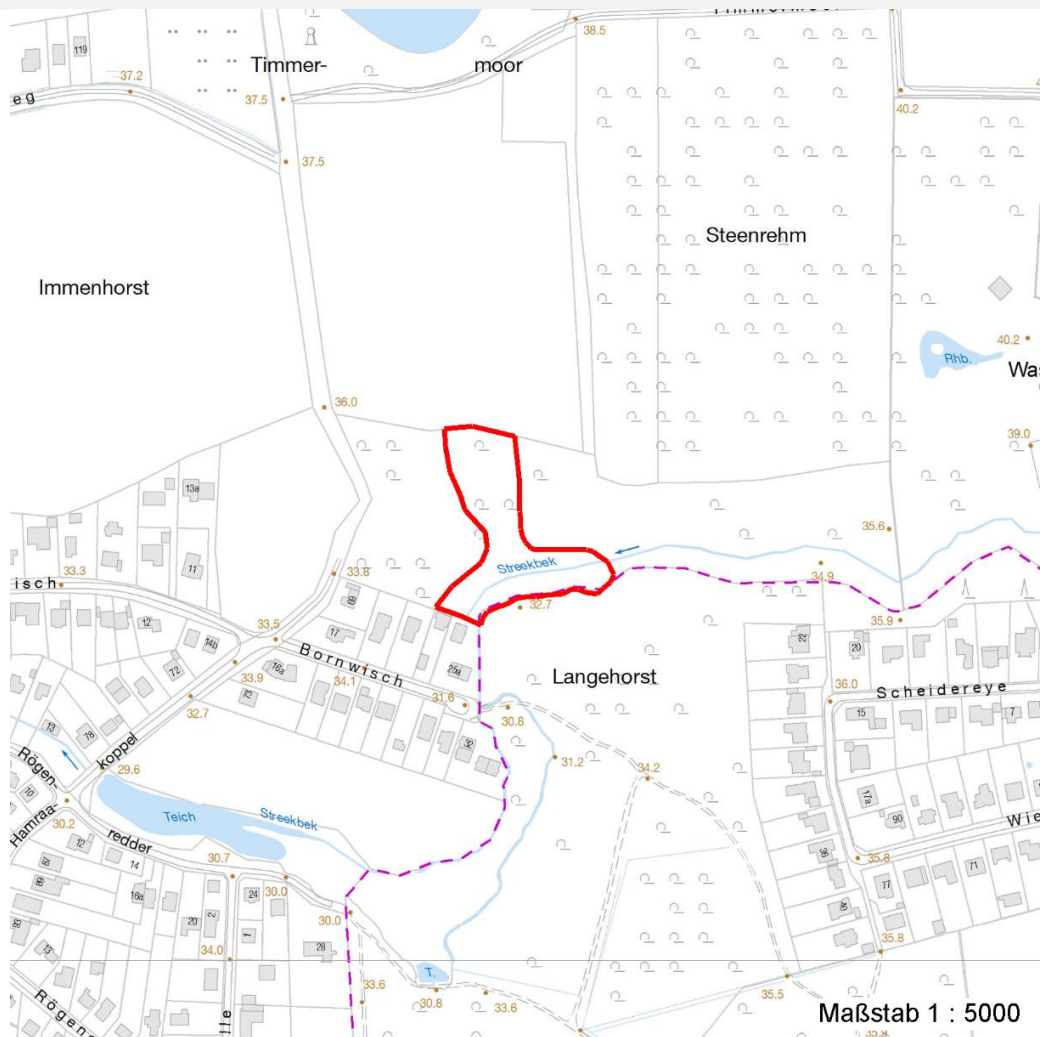
Erhebungsbogen

B

Projekt	Biotopkartierung Hamburg	Interne Nr.	55658	
		DK5 DK5-GK	7446	7448
Handlungsbedarf	Nein	DK5 - Name	Bergstedt	
Bearbeitung	BRA	Biotop-Nr. alt	24	32
Räumliche Abbildung	Fläche	Kartierung	16.05.2003	
Anzahl Abschnitte	1	Fläche / Länge [m²/m]	6667,8176	
		Breite (lineare Abb.) [m]		

Räumliche Lage

Karte



Weitere Erhebungsbögen

Interne Nr.	Interne Nr. Zuordnung	DK5	Biotop-Nr.	Kartierung	Zuordnung	DK5 (GK)	Biotop-Nr. (alt)
55658	55688	7446	24	15.09.1995	K	7448	32
55658	55717	7446	24	11.09.2011	N	7448	32
55658	55717	7446	24	11.09.2011	K	7448	32

Zuordnung: N = nachfolgende Kartierung, K = weitere Kartierungen (zeitlich vorher oder nachher)

Foto

Interne Nr.	Index	Dateiname	Aufnahmerichtung
5782	0	7446_24_160503_1.JPG	

Weitere Angaben

Merkmal	Wert
---------	------

Auswertung

17.04.2020

Erhebungsbogen

B

Projekt	Biotopkartierung Hamburg	Interne Nr.	55658
		DK5 DK5-GK	7446 7448
Handlungsbedarf	Nein	DK5 - Name	Bergstedt
Bearbeitung	BRA	Biotop-Nr. alt	24 32
Räumliche Abbildung	Fläche	Kartierung	16.05.2003
Anzahl Abschnitte	1	Fläche / Länge [m²/m]	6667,8176
		Breite (lineare Abb.) [m]	

Weitere Angaben

Merkmal	Wert
Gefährdung / Einflüsse	Leichte Entwässerungsanzeichen sind erkennbar, ein ehemals in der Fläche fließender Bachlauf ist heute fast vollständig verlandet, auch von Norden her liefert der Acker weniger Wasser als in der Erstkartierung.
Wertgesichtspunkte	Sehr ungestörter großflächig quellig-feuchter bis nasser Niedermoorstandort, sumpfig, wenig gestört, faunistisch vermutlich mit größerer Bedeutung, Vorkommen gefährdeter Arten.
Maßnahmen	Gebiet weiterhin der Sukzession überlassen, Wasserstände im Gebiet möglichst hoch halten, Einflüsse auf das Grundwasser minimieren.

Foto

Fotodatei 7446_24_160503_1.JPG

Bildbeschreibung
Aufnahmerichtung

Fotodatei

Bildbeschreibung
Aufnahmerichtung



Teilflächenbeschreibung

Teilflächentyp		Teilflächen-Nr.	1
Biotoptyp	Großseggenried nährstoffreicher Standorte (2000)	Biotoptyp	NGG
- Zusatz		- gesetzl. Grundl.	
FFH-LRT	kein Lebensraumtyp nach FFH-Richtlinie	FFH-LRT	kein LRT
Beschreibung		Entw.potential LRT	
		Hauptfläche	Ja
		Flächenanteil	80 %
		FFH-Unters.Fläche	Nein
		Saatgutfläche	Nein

Erhebungsbogen

B

Projekt	Biotopkartierung Hamburg		Interne Nr.	55658
			DK5 DK5-GK	7446 7448
Handlungsbedarf	Nein		DK5 - Name	Bergstedt
Bearbeitung	BRA	Kopie	Biotop-Nr. alt	24 32
Räumliche Abbildung	Fläche	Nein	Kartierung	16.05.2003
Anzahl Abschnitte	1		Fläche / Länge [m²/m]	6667,8176
			Breite (lineare Abb.) [m]	

Zeigerwerte der Pflanzenartenliste (Auswertung)

Standort	Belichtung	halbsonnig bis halbschattig	6,5
Boden	Feuchte	naß	7,9
	Stickstoff (N)	mäßig stickstoffarm	5,3
	Reaktion	schwach sauer	6
Vegetation	Mahdverträglichkeit	schnittempfindlich bis mäßig schnittverträglich	4,1
Zeigerwerte	Futterwert	sehr geringwertiges Futter	1,6
	Wechselfeuchteanzeiger		7
	Giftpflanzen		3
	Überschw.anzeiger		3

Pflanzenartenliste

Gruppe / Pflanzenart	MS	M	W	Vs	St	PA	Ph	Sz	VS	V	G	cf	§	Rote Liste			
														HH	ND	SH	D
Tracheobionta (Gefäßpflanzen)																	
Alopecurus pratensis (Wiesen-Fuchsschwanz)	7	w		-													
Calamagrostis canescens (Sumpf-Reitgras)	7	d		-													
Cardamine pratensis (Wiesen-Schaumkraut)	7	w		-											V		
Carex acutiformis (Sumpf-Segge)	7	h		-													
Deschampsia cespitosa (Rasen-Schmiele)	7	w		-													
Equisetum fluviatile (Teich-Schachtelhalm)	7	z		-													
Equisetum palustre (Sumpf-Schachtelhalm)	7	w		-													
Ficaria verna (Scharbockskraut)	7	h		-													
Filipendula ulmaria (Mädesüß)	7	h		-													
Geum rivale (Bach-Nelkenwurz)	7	w		-										2	3		
Glechoma hederacea (Gundermann)	7	w		-													
Juncus acutiflorus (Spitzblütige Binse)	7	h		-										3	3		
Juncus effusus (Flatter-Binse)	7	w		-													
Lathyrus pratensis (Wiesen-Platterbse)	7	w		-													
Lotus pedunculatus (Sumpf-Hornklee)	7	z		-											V		
Lysimachia vulgaris (Gewöhnlicher Gilbweiderich)	7	w		-													
Mentha aquatica (Wasser-Minze)	7	z		-													
Phalaris arundinacea (Rohr-Glanzgras)	7	w		-													
Poa palustris (Sumpf-Rispengras)	7	w		-													
Poa pratensis (Wiesen-Rispengras)	7	w		-													
Poa trivialis (Gewöhnliches Rispengras)	7	w		-													
Potentilla anserina (Gänse-Fingerkraut)	7	z		-													
Salix cinerea (Grau-Weide)	7	w		-													
Scirpus sylvaticus (Wald-Simse)	7	h		-											V		
Stellaria holostea (Große Sternmiere)	7	w		-													
Urtica dioica (Große Brennessel)	7	h		-													
Anzahl Rote Liste Arten														2	1	4	
Anzahl Arten														26			

MS: Mengensystem; M: Mengenangabe, W: Bewertung der Art (FFH-Monitoring), Vs: Vegetationsschicht, St: Status, PA: Autor Phänologie; Ph: Phänologie, Sz: Soziabilität, VS: Vitalitätssystem; V: Vitalität, G: Geschlecht, cf: unsichere Bestimmung, §: Schutz nach BNatSchG, HH: Rote Liste Hamburg, Nds: Rote Liste Niedersachsen, SH: Rote Liste Schleswig-Holstein, D: Rote Liste Deutschland

Erhebungsbogen

B

Projekt	Biotopkartierung Hamburg	Interne Nr.	55658
		DK5 DK5-GK	7446 7448
Handlungsbedarf	Nein	DK5 - Name	Bergstedt
Bearbeitung	BRA	Biotop-Nr. alt	24 32
Räumliche Abbildung	Fläche	Kartierung	16.05.2003
Anzahl Abschnitte	1	Fläche / Länge [m²/m]	6667,8176
		Breite (lineare Abb.) [m]	

Teilflächenbeschreibung

Teilflächentyp		Teilflächen-Nr.	2
Biotoptyp	Halbruderale Gras- und Staudenflur feuchter Standorte (2000)	Biotoptyp	AKF
- Zusatz		- gesetzl. Grundl.	
FFH-LRT		FFH-LRT	
Beschreibung		Entw.potential LRT	
		Hauptfläche	
		Flächenanteil	20 %
		FFH-Unters.Fläche	Nein
		Saatgutfläche	Nein