

Erhebungsbogen

B

Projekt	Biotopkartierung Hamburg, Datenbestand aus FoxPro	Interne Nr.	55688	
		DK5 DK5-GK	7446	7448
Handlungsbedarf	Nein	DK5 - Name	Bergstedt	
Bearbeitung	BRA	Biotop-Nr. alt	24	32
Räumliche Abbildung	Fläche	Kartierung	15.09.1995	
Anzahl Abschnitte	1	Fläche / Länge [m²/m]	4450,4269	
		Breite (lineare Abb.) [m]		

Gesetzlicher Schutz § 30 (2) 2.5 Binsen- und seggenreiche Nasswiesen **Schutz nur teilweise** Ja

Gesamtbewertung 7 Besonders wertvoll

- Alter
- Belastungsgrad
- Ökolog. Funktion
- Seltenheit

Bestandsbeschreibung

Der Biotop ist noch in ähnlicher Art erhalten geblieben. Teilbereiche werden von mesophiler Vegetation dominiert im Norden breiten sich Schlehengebüsch und Adlerfarnfluren aus. Die Artenliste wurde ergänzt.

Kopierter Text aus der Vorkartierung:

Naßwiese

LWF mit ausgedehnten Scirpus-Beständen, Hochstaudenfluren GH aus Mädesüß durchsetzt mit hohen Brennesseln, vereinzelt Großseggenried GG. Boden im nörlichen Bereich trockener, hier dichte Calamagrostis-Bestände. Am Rand des Gebietes stellenweise Weidengebüsch und Erlen. Wertvoller Biotop für Insekten.

WP:

Eutrophierte Naßwiese mit ausgedehnten Filipendula-Beständen, wertvolle Bienenweide. Artenkartierung (Orchideen) im Sommer notwendig.

Spezielle Nutzungen: Keine Nutzung Wald, Wiesen, Bach benachbart

Nutzungsintensität:

Vorkommende Pflanzengesellschaften:

Vorkommen an Biotoptypen

1	TF	Typ	HF	F.Anteil
2	BTYP	Biotoptyp		- gesetzl. Grundl.
3	Zusatz	Zusatz zum Biotoptypen		
4	LRT	Lebensraumtyp		
1	1		Ja	55 %
2	GF	Sonstiges Feucht- und Nassgrünland (2000)		
4	kein LRT	kein Lebensraumtyp nach FFH-Richtlinie		
1	2			40 %
2	NU	Feuchte Staudensäume (2000)		
4	kein LRT	kein Lebensraumtyp nach FFH-Richtlinie		
1	3			5 %
2	NG	Seggen-, Binsen- und Simsenrieder nährstoffreicher Standorte (2000)		
4	kein LRT	kein Lebensraumtyp nach FFH-Richtlinie		

Räumliche Lage

Lagebeschreibung	Nördlich vom Bornwisch an der Streekbek		
Nachbarnutzung/en			
Rechtswert (X)	575446	Hochwert (Y)	5946309
17.04.2020			

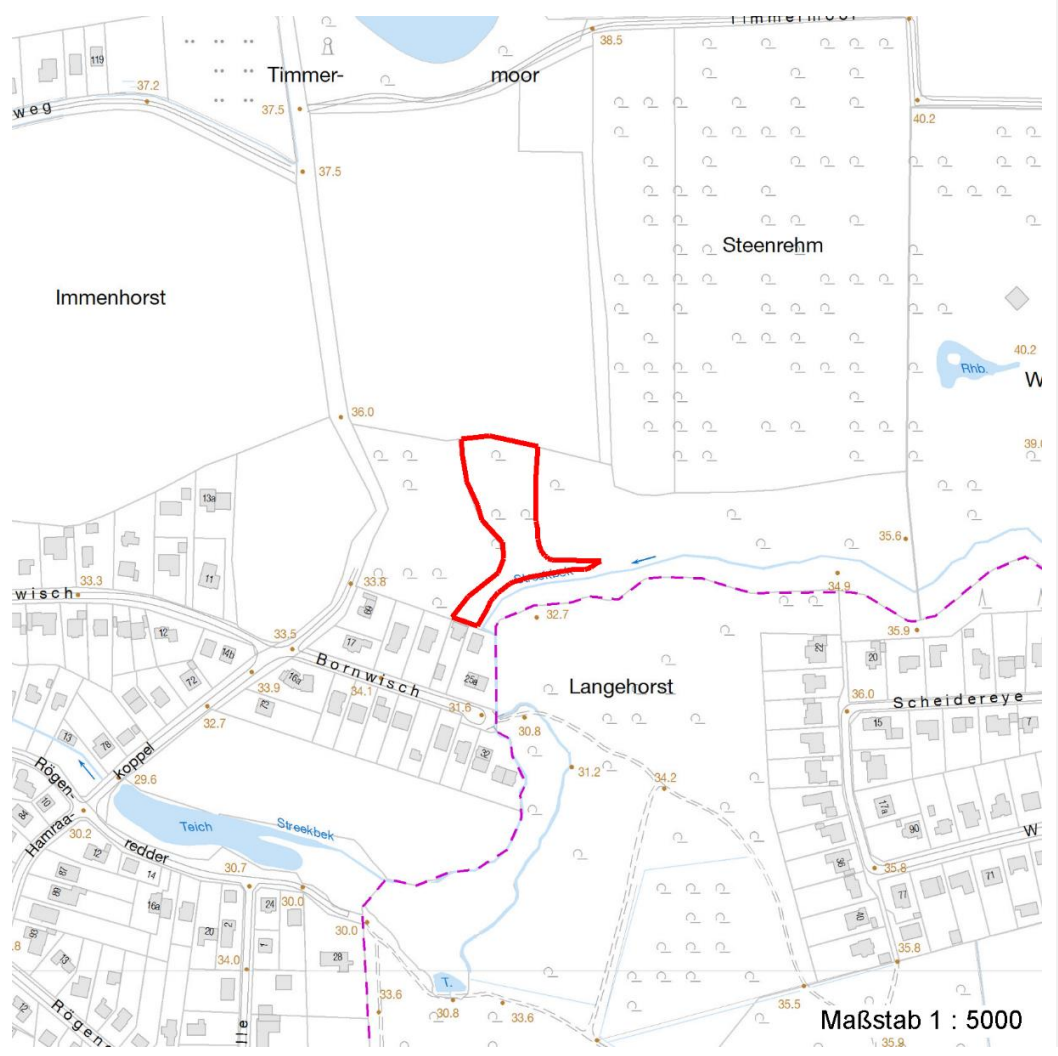
Erhebungsbogen

B

Projekt	Biotopkartierung Hamburg, Datenbestand aus FoxPro	Interne Nr.	55688	
		DK5 DK5-GK	7446	7448
		DK5 - Name	Bergstedt	
Handlungsbedarf	Nein	Biotop-Nr. alt	24	32
Bearbeitung	BRA	Kartierung	15.09.1995	
Räumliche Abbildung	Fläche	Fläche / Länge [m²/m]	4450,4269	
Anzahl Abschnitte	1	Breite (lineare Abb.) [m]		

Räumliche Lage				
Bezirk	Wandsbek	Naturraum	Stapelfelder Jungmoränengebiet (702.00)	
Stadtteil (OT-Nr.)	Bergstedt (524)	Gemarkung	Bergstedt (538)	
Digitaler Grünplan	<input type="checkbox"/> Hafengesamtgebiet	Ramsargebiet	<input type="checkbox"/> EG-Vogelschutzgeb.	<input type="checkbox"/>
Ausgleichsflächen NSG / ND / LSG	<input checked="" type="checkbox"/> Biosphärenreservat	Nationalpark	<input type="checkbox"/>	<input type="checkbox"/>
	LSG Duvenstedt, Bergstedt, Lemsahl-Mellingstedt, Volksdorf und Rahlstedt [HH-2009 / Anteil: 100%]			

FFH-GEBIET
Wasserschutzgebiet
Karte



Weitere Erhebungsbögen							
Interne Nr.	Interne Nr. Zuordnung	DK5	Biotop-Nr.	Kartierung	Zuordnung	DK5 (GK)	Biotop-Nr. (alt)
55688	55658	7446	24	16.05.2003	K	7448	32
55688	55717	7446	24	11.09.2011	K	7448	32

Zuordnung: N = nachfolgende Kartierung, K = weitere Kartierungen (zeitlich vorher oder nachher)

Erhebungsbogen

B

Projekt	Biotopkartierung Hamburg, Datenbestand aus FoxPro	Interne Nr.	55688
		DK5 DK5-GK	7446 7448
Handlungsbedarf	Nein	DK5 - Name	Bergstedt
Bearbeitung	BRA Kopie Nein	Biotop-Nr. alt	24 32
Räumliche Abbildung	Fläche	Kartierung	15.09.1995
Anzahl Abschnitte	1	Fläche / Länge [m²/m]	4450,4269
		Breite (lineare Abb.) [m]	

Weitere Angaben

Merkmal	Wert
Auswertung	
Gefährdung / Einflüsse	Eutrophierung
Bedeutung für Tiergruppe	Insekten

Teilflächenbeschreibung

Teilflächentyp		Teilflächen-Nr.	1
Biototyp	Sonstiges Feucht- und Nassgrünland (2000)	Biototyp	GF
- Zusatz		- gesetzl. Grundl.	
FFH-LRT	kein Lebensraumtyp nach FFH-Richtlinie	FFH-LRT	kein LRT
Beschreibung		Entw.potential LRT	
		Hauptfläche	Ja
		Flächenanteil	55 %
		FFH-Unters.Fläche	Nein
		Saatgutfläche	Nein

Weitere Angaben

Merkmal	Wert
Standort, Relief	
Relief	Niedermoor

Zeigerwerte der Pflanzenartenliste (Auswertung)

Standort	Belichtung	halbsonnig bis halbschattig	6,4
Boden	Feuchte	naß	7,9
	Stickstoff (N)	mäßig stickstoffarm	4,9
	Reaktion	mäßig sauer	5,4
Vegetation	Mahdverträglichkeit	schnittempfindlich bis mäßig schnittverträglich	3,9
Zeigerwerte	Futterwert	geringwertiges Futter	2,6
	Wechselfeuchteanzeiger		7
	Giftpflanzen		3
	Überschw.anzeiger		6

Pflanzenartenliste

Gruppe / Pflanzenart	MS	M	W	Vs	St	PA	Ph	Sz	VS	V	G	cf	§	Rote Liste			
														HH	ND	SH	D
Tracheobionta (Gefäßpflanzen)																	
Ajuga reptans (Kriechender Günsel)	7	X		-													
Alnus glutinosa (Schwarz-Erle)	7	X		-													
Angelica sylvestris (Wald-Engelwurz)	7	X		-									V				
Calamagrostis canescens (Sumpf-Reitgras)	7	h		-													
Carex acutiformis (Sumpf-Segge)	7	X		-													
Cirsium oleraceum (Kohl-Kratzdistel)	7	X		-													
Cirsium palustre (Sumpf-Kratzdistel)	7	X		-													
Dactylis glomerata (Wiesen-Knäuelgras)	7	X		-													

Erhebungsbogen

B

Projekt	Biotopkartierung Hamburg, Datenbestand aus FoxPro	Interne Nr.	55688
		DK5 DK5-GK	7446 7448
		DK5 - Name	Bergstedt
Handlungsbedarf	Nein	Biotop-Nr. alt	24 32
Bearbeitung	BRA	Kartierung	15.09.1995
Räumliche Abbildung	Fläche	Fläche / Länge [m²/m]	4450,4269
Anzahl Abschnitte	1	Breite (lineare Abb.) [m]	

Pflanzenartenliste

Gruppe / Pflanzenart	MS	M	W	Vs	St	PA	Ph	Sz	VS	V	G	cf	§	Rote Liste				
														HH	ND	SH	D	
Deschampsia cespitosa (Rasen-Schmiele)	7	X		-														
Epilobium hirsutum (Zottiges Weidenröschen)	7	X		-														
Epilobium palustre (Sumpf-Weidenröschen)	7	X		-										V				V
Equisetum fluviatile (Teich-Schachtelhalm)	7	X		-														
Equisetum palustre (Sumpf-Schachtelhalm)	7	X		-														
Festuca gigantea (Riesen-Schwingel)	7	X		-														
Filipendula ulmaria (Mädesüß)	7	h		-														
Galium album (Weißes Labkraut)	7	X		-														
Galium aparine (Kletten-Labkraut)	7	X		-														
Glechoma hederacea (Gundermann)	7	X		-														
Glyceria fluitans (Flutender Schwaden)	7	X		-														
Holcus lanatus (Wolliges Honiggras)	7	X		-														
Juncus articulatus (Glieder-Binse)	7	X		-														
Lotus corniculatus corniculatus (Gewöhnlicher Hornklee)	7	X		-														V
Lycopus europaeus (Gewöhnlicher Wolfstrapp)	7	X		-														
Lysimachia vulgaris (Gewöhnlicher Gilbweiderich)	7	X		-														
Lythrum salicaria (Blut-Weiderich)	7	X		-														
Mentha aquatica (Wasser-Minze)	7	X		-														
Phleum pratense (Wiesen-Lieschgras)	7	X		-														
Poa annua (Einjähriges Rispengras)	7	X		-														
Poa pratensis (Wiesen-Rispengras)	7	X		-														
Poa trivialis (Gewöhnliches Rispengras)	7	X		-														
Populus tremula (Zitter-Pappel)	7	X		-														
Prunus spinosa spinosa (Schlehe)	7	X		-														
Pteridium aquilinum (Adlerfarn)	7	X		-														
Salix caprea (Sal-Weide)	7	X		-														
Salix cinerea (Grau-Weide)	7	X		-														
Scirpus sylvaticus (Wald-Simse)	7	h		-														V
Urtica dioica (Große Brennessel)	7	X		-														
Valeriana officinalis (Echter Baldrian)	7	X		-													D	D
Anzahl Rote Liste Arten														3	3	1		
Anzahl Arten														38				

MS: Mengensystem; M: Mengenangabe, W: Bewertung der Art (FFH-Monitoring), Vs: Vegetationsschicht, St: Status, PA: Autor Phänologie; Ph: Phänologie, Sz: Soziabilität, VS: Vitalitätssystem; V: Vitalität, G: Geschlecht, cf: unsichere Bestimmung, §: Schutz nach BNatSchG, HH: Rote Liste Hamburg, Nds: Rote Liste Niedersachsen, SH: Rote Liste Schleswig-Holstein, D: Rote Liste Deutschland

Teilflächenbeschreibung

Teilflächentyp		Teilflächen-Nr.	2
Biotoptyp	Feuchte Staudensäume (2000)	Biotoptyp	NU
- Zusatz		- gesetzl. Grundl.	
FFH-LRT	kein Lebensraumtyp nach FFH-Richtlinie	FFH-LRT	kein LRT
Beschreibung		Entw.potential LRT	
		Hauptfläche	
		Flächenanteil	40 %
		FFH-Unters.Fläche	Nein
		Saatgutfläche	Nein

Erhebungsbogen

B

Projekt	Biotopkartierung Hamburg, Datenbestand aus FoxPro	Interne Nr.	55688	
		DK5 DK5-GK	7446	7448
Handlungsbedarf	Nein	DK5 - Name	Bergstedt	
Bearbeitung	BRA	Biotop-Nr. alt	24	32
Räumliche Abbildung	Fläche	Kartierung	15.09.1995	
Anzahl Abschnitte	1	Fläche / Länge [m²/m]	4450,4269	
		Breite (lineare Abb.) [m]		

Teilflächenbeschreibung

Teilflächentyp		Teilflächen-Nr.	3
Biotoptyp	Seggen-, Binsen- und Simsenrieder nährstoffreicher Standorte (2000)	Biotoptyp	NG
- Zusatz		- gesetzl. Grundl.	
FFH-LRT	kein Lebensraumtyp nach FFH-Richtlinie	FFH-LRT	kein LRT
Beschreibung		Entw.potential LRT	
		Hauptfläche	
		Flächenanteil	5 %
		FFH-Unters.Fläche	Nein
		Saatgutfläche	Nein