

Erhebungsbogen

B

Projekt	Biotopkartierung Hamburg	Interne Nr.	55815
		DK5 DK5-GK	7446 7448
Handlungsbedarf	Nein	DK5 - Name	Bergstedt
Bearbeitung	BRA	Biotop-Nr. alt	249 72
Räumliche Abbildung	Linie	Kartierung	12.05.2003
Anzahl Abschnitte	10	Fläche / Länge [m²/m]	2700,182
		Breite (lineare Abb.) [m]	5

Gesetzlicher Schutz	§ 14 (2) 2.2 Knicks	Schutz nur teilweise	Nein
----------------------------	---------------------	-----------------------------	------

Gesamtbewertung	6 Wertvoll
– Alter	7 Biotop hohen Alters, 100 bis 200 Jahre
– Belastungsgrad	5 Flächenhaft mittlere oder örtlich starke Belastung
– Ökolog. Funktion	7 Sehr hohe Bedeutung in einem Biotopkomplex, für den lokalen Biotopverbund oder als Puffer
– Seltenheit	6 Seltener Biotoptyp, ohne seltene oder bedrohte Pflges., ungesättigtes Artenspektrum, reliktsche RL-Arten

Bestandsbeschreibung

Alte Knickwälle beiderseits des Immenhorstweges, gegen die Straße abgegrenzt durch teilweise tief eingeschnittene Straßenrandgräben mit jeweils ca. 1,5 bis 2 m Breite. Der Knickwall selbst ist meistens intakt, um 1 m hoch und 2 bis 3 m breit, regelmäßig von einem Bestand alter Stieleichen bewachsen. Darunter mit lockerer, manchmal fehlender Strauchschicht mit hohen Anteilen von Schlehe. Die Krautschicht ist dicht und reich an Frühjahrsgeophyten, teilweise auch auf der sonnenexponierten Seite recht artenreich und wiesentypisch. Die Eichen erreichen Stammdicken von bis zu 80 cm und Höhen um 15 bis 20 m.

Die Knicklinie ist im Süden häufig durch Zufahrten und einmündene Straßen unterbrochen. In der Nähe von Einzelhäusern ist oft eine gärtnerische Überprägung vorhanden.

Vorkommen an Biotoptypen

1	TF	Typ	HF	F.Anteil
2	BTYP	Biotoptyp	- gesetzl. Grundl.	
3	Zusatz	Zusatz zum Biotoptypen		
4	LRT	Lebensraumtyp		
1	1		Ja	100 %
2	HWM	Strauch-Baum-Knick (2000)		

Räumliche Lage

Lagebeschreibung	Am Immenhorstweg		
Nachbarnutzung/en	Straße, Grünland, Acker, Einzelhausbebauung		
Rechtswert (X)	574842	Hochwert (Y)	5946581
Bezirk	Wandsbek	Naturraum	Stapelfelder Jungmoränengebiet (702.00)
Stadtteil (OT-Nr.)	Bergstedt (524)	Gemarkung	Bergstedt (538)
Digitaler Grünplan	<input type="checkbox"/> Hafengesamtgebiet	<input type="checkbox"/> Ramsargebiet	<input type="checkbox"/> EG-Vogelschutzgeb.
Ausgleichsflächen	<input checked="" type="checkbox"/> Biosphärenreservat	<input type="checkbox"/> Nationalpark	<input type="checkbox"/>
NSG / ND / LSG	LSG Duvenstedt, Bergstedt, Lemsahl-Mellingstedt, Volksdorf und Rahlstedt [HH-2009 / Anteil: 17%]		
FFH-GEBIET			
Wasserschutzgebiet			

Erhebungsbogen

B

Projekt	Biotopkartierung Hamburg	Interne Nr.	55815	
		DK5 DK5-GK	7446	7448
		DK5 - Name	Bergstedt	
Handlungsbedarf	Nein	Biotop-Nr. alt	249	72
Bearbeitung	BRA	Kartierung	12.05.2003	
Räumliche Abbildung	Linie	Fläche / Länge [m²/m]	2700,182	
Anzahl Abschnitte	10	Breite (lineare Abb.) [m]	5	

Räumliche Lage

Karte



Weitere Erhebungsbögen

Interne Nr.	Interne Nr. Zuordnung	DK5	Biotop-Nr.	Kartierung	Zuordnung	DK5 (GK)	Biotop-Nr. (alt)
55815	55816	7446	249	18.07.2011	K	7448	72
55815	55812	7446	237	15.09.1995	/	7448	18
55815	73824	9999	3433	15.09.1980	/	7448	19

Zuordnung: N = nachfolgende Kartierung, K = weitere Kartierungen (zeitlich vorher oder nachher)

Foto

Interne Nr.	Index	Dateiname	Aufnahmerichtung
1167	0	7446_249_120503_1.JPG	

Weitere Angaben

Merkmal	Wert
---------	------

Auswertung

17.04.2020

Erhebungsbogen

B

Projekt	Biotopkartierung Hamburg	Interne Nr.	55815	
		DK5 DK5-GK	7446	7448
Handlungsbedarf	Nein	DK5 - Name	Bergstedt	
Bearbeitung	BRA	Biotop-Nr. alt	249	72
Räumliche Abbildung	Linie	Kartierung	12.05.2003	
Anzahl Abschnitte	10	Fläche / Länge [m²/m]	2700,182	
		Breite (lineare Abb.) [m]	5	

Weitere Angaben

Merkmal	Wert
Gefährdung / Einflüsse	Verkehrsspezifische Einflüsse, Grabenräumung am Fuß der Gehölze eventuell Beeinträchtigung im Wurzelraum, örtlich anschließende Ackernutzung.
Wertgesichtspunkte	Alter kulturhistorisch bedeutender Baumbestand, alte Hecken, landschaftsbildprägend, insgesamt mit sehr ländlichem Charakter, sehr strukturreich, arten- und blütenreich, totholzreich,
zoologisch bedeutsame Strukturen	Alte Bäume mit Höhlen Blütenreiche Fluren Totholz Spontane Vegetation jeder Form
Bedeutung für Tiergruppe	Dichte spontane Gebüsche Fledermäuse Kleinsäuger Insekten, allgemein Vögel
Maßnahmen	Knickwälle erhalten, Störungen aus dem Wurzelraum der Bäume fernhalten, Grabenräumung am Knickrand extensiv und schonend betreiben.

Foto

Fotodatei 7446_249_120503_1.JPG

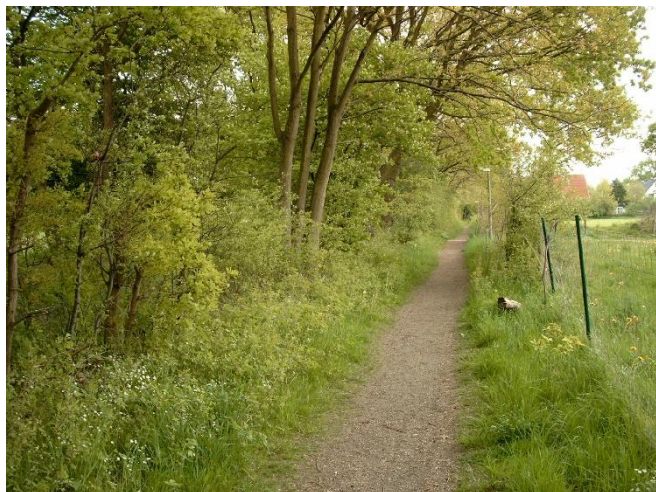
Bildbeschreibung

Aufnahmerichtung

Fotodatei

Bildbeschreibung

Aufnahmerichtung



Erhebungsbogen

B

Projekt	Biotopkartierung Hamburg	Interne Nr.	55815
		DK5 DK5-GK	7446 7448
Handlungsbedarf	Nein	DK5 - Name	Bergstedt
Bearbeitung	BRA	Biotop-Nr. alt	249 72
Räumliche Abbildung	Linie	Kartierung	12.05.2003
Anzahl Abschnitte	10	Fläche / Länge [m²/m]	2700,182
		Breite (lineare Abb.) [m]	5

Teilflächenbeschreibung

Teilflächentyp		Teilflächen-Nr.	1
Biototyp	Strauch-Baum-Knick (2000)	Biototyp	HWM
- Zusatz		- gesetzl. Grundl.	
FFH-LRT		FFH-LRT	
Beschreibung		Entw.potential LRT	
		Hauptfläche	Ja
		Flächenanteil	100 %
		FFH-Unters.Fläche	Nein
		Saatgutfläche	Nein

Weitere Angaben

Merkmal	Wert
Boden	
Feuchte	6 - mäßig feucht und wechselfeucht
Stickstoffgehalt	7 - stickstoffreich
Standort, Relief	
Belichtung	6 - halbsonnig bis halbschattig
Veg. - Soziologie	
BfN Schlüssel	48.0.04 - Fagetalia sylvaticae (Edellaub-Mischwälder und verwandte Ges.)

Zeigerwerte der Pflanzenartenliste (Auswertung)

Standort	Belichtung	halbsonnig bis halbschattig	6
Boden	Feuchte	frisch und mäßig frisch	5,5
	Stickstoff (N)	stickstoffreich	6,8
	Reaktion	neutral	6,7
Vegetation	Mahdverträglichkeit	mäßig schnittverträglich (erster Schnitt nicht vor 1. Juli)	4,9
Zeigerwerte	Futterwert	geringwertiges Futter	2,7
	Wechselfeuchteanzeiger		8
	Giftpflanzen		2
	Überschw.anzeiger		4

Pflanzenartenliste

Gruppe / Pflanzenart	MS	M	W	Vs	St	PA	Ph	Sz	VS	V	G	cf	§	Rote Liste			
														HH	ND	SH	D
Tracheobionta (Gefäßpflanzen)																	
Acer platanoides (Spitz-Ahorn)	7	w		-													
Acer pseudoplatanus (Berg-Ahorn)	7	w		-													
Adoxa moschatellina (Moschuskraut)	7	w		-										3			
Aegopodium podagraria (Giersch)	7	h		-													
Agrostis capillaris (Rotes Straußgras)	7	w		-													
Ajuga reptans (Kriechender Günsel)	7	w		-													
Alliaria petiolata (Knoblauchsrauke)	7	w		-													
Alnus glutinosa (Schwarz-Erle)	7	w		-													
Anthriscus sylvestris (Wiesen-Kerbel)	7	w		-													
Arctium minus minus (Kleine Klette)	7	w		-													
Arrhenatherum elatius (Glatthafer)	7	w		-													

Erhebungsbogen

B

Projekt	Biotopkartierung Hamburg		Interne Nr.	55815
			DK5 DK5-GK	7446 7448
Handlungsbedarf	Nein		DK5 - Name	Bergstedt
Bearbeitung	BRA	Kopie	Biotop-Nr. alt	249 72
Räumliche Abbildung	Linie	Nein	Kartierung	12.05.2003
Anzahl Abschnitte	10		Fläche / Länge [m²/m]	2700,182
			Breite (lineare Abb.) [m]	5

Pflanzenartenliste

Gruppe / Pflanzenart	MS	M	W	Vs	St	PA	Ph	Sz	VS	V	G	cf	Rote Liste					
													§	HH	ND	SH	D	
Artemisia vulgaris (Gewöhnlicher Beifuß)	7	w		-														
Betula pendula (Hänge-Birke)	7	w		-														
Calamagrostis epigejos (Land-Reitgras)	7	w		-														
Carex hirta (Behaarte Segge)	7	w		-														
Carpinus betulus (Hainbuche)	7	w		-														
Chelidonium majus (Schöllkraut)	7	w		-														
Cirsium arvense (Acker-Kratzdistel)	7	w		-														
Corylus avellana (Haselnuss)	7	w		-														
Crataegus laevigata (Zweigrifflicher Weißdorn)	7	w		-														
Crataegus monogyna (Eingrifflicher Weißdorn)	7	w		-														
Dactylis glomerata (Wiesen-Knäuelgras)	7	z		-														
Dryopteris dilatata (Breitblättriger Wurmfarne)	7	w		-														
Dryopteris filix-mas (Gewöhnlicher Wurmfarne)	7	w		-														
Elymus repens (Gewöhnliche Quecke)	7	w		-														
Epilobium angustifolium (Schmalblättriges Weidenröschen)	7	w		-														
Equisetum arvense (Acker-Schachtelhalm)	7	w		-														
Fagus sylvatica (Rotbuche)	7	w		-														
Fallopia japonica (Japanischer Staudenknöterich)	7	w		-														
Festuca rubra (Rot-Schwingel)	7	w		-														
Ficaria verna (Scharbockskraut)	7	h		-														
Frangula alnus (Faulbaum)	7	w		-														
Galeobdolon argentatum (Garten Goldnessel)	7	w		-														
Galium album (Weißes Labkraut)	7	w		-														
Galium aparine (Kletten-Labkraut)	7	h		-														
Galium spec. (Labkraut)	7	w		-														
Geum urbanum (Echte Nelkenwurz)	7	w		-														
Glechoma hederacea (Gundermann)	7	h		-														
Heracleum sphondylium (Wiesen-Bärenklau)	7	w		-														
Hypericum perforatum (Echtes Johanniskraut)	7	w		-														
Impatiens glandulifera (Drüsiges Springkraut)	7	w		-														
Impatiens parviflora (Kleinblütiges Springkraut)	7	w		-														
Lapsana communis (Rainkohl)	7	w		-														
Leucanthemum vulgare agg. (Artengruppe Wiesen-Margerite)	7	w		-														V
Lonicera periclymenum (Wald-Geißblatt)	7	w		-														
Lysimachia vulgaris (Gewöhnlicher Gilbweiderich)	7	w		-														
Poa angustifolia (Schmalblättriges Rispengras)	7	w		-												D		G
Poa trivialis (Gewöhnliches Rispengras)	7	z		-														
Polygonatum multiflorum (Vielblütige Weißwurz)	7	w		-														
Populus tremula (Zitter-Pappel)	7	w		-														
Prunus avium (Vogel-Kirsche)	7	w		-														
Prunus padus (Echte Traubenkirsche)	7	w		-														
Prunus spinosa (Schlehe)	7	h		-														
Prunus spinosa spinosa (Schlehe)	7	w		-														
Quercus robur (Stiel-Eiche)	7	h		-														
Ranunculus repens (Kriechender Hahnenfuß)	7	w		-														
Rosa canina (Hunds-Rose)	7	w		-														

Erhebungsbogen

B

Projekt	Biotopkartierung Hamburg		Interne Nr.	55815	
			DK5 DK5-GK	7446	7448
Handlungsbedarf	Nein		DK5 - Name	Bergstedt	
Bearbeitung	BRA	Kopie	Biotop-Nr. alt	249	72
Räumliche Abbildung	Linie	Nein	Kartierung	12.05.2003	
Anzahl Abschnitte	10		Fläche / Länge [m²/m]	2700,182	
			Breite (lineare Abb.) [m]	5	

Gruppe / Pflanzenart	MS	M	W	Vs	St	PA	Ph	Sz	VS	V	G	cf	Rote Liste					
													§	HH	ND	SH	D	
Rubus caesius (Kratzbeere)	7	h		-														
Rubus fruticosus agg. (Artengruppe Echte Brombeere)	7	w		-														
Rubus idaeus (Himbeere)	7	w		-														
Salix caprea (Sal-Weide)	7	w		-														
Sambucus nigra (Schwarzer Holunder)	7	w		-														
Scrophularia nodosa (Knotige Braunwurz)	7	w		-														
Silene latifolia alba (Weiße Lichtnelke)	7	w		-														
Sisymbrium officinale (Weg-Rauke)	7	w		-														
Sorbus aucuparia (Eberesche)	7	w		-														
Stellaria holostea (Große Sternmiere)	7	h		-														
Syringa vulgaris (Gewöhnlicher Flieder)	7	w		-														
Taraxacum spec. (Löwenzahn)	7	w		-														
Urtica dioica (Große Brennessel)	7	w		-														
Valeriana officinalis agg. (Artengruppe Echter Baldrian)	7	w		-														
Veronica chamaedrys (Gamander-Ehrenpreis)	7	w		-														
Veronica hederifolia (Efeublättriger Ehrenpreis)	7	z		-														
Viburnum opulus (Gewöhnlicher Schneeball)	7	w		-														
Vicia angustifolia (Schmalblättrige Wicke)	7	w		-														
Anzahl Rote Liste Arten													2	2				
Anzahl Arten																		
													75					

MS: Mengensystem; M: Mengenangabe, W: Bewertung der Art (FFH-Monitoring), Vs: Vegetationsschicht, St: Status, PA: Autor Phänologie; Ph: Phänologie, Sz: Soziabilität, VS: Vitalitätssystem; V: Vitalität, G: Geschlecht, cf: unsichere Bestimmung, §: Schutz nach BNatSchG, HH: Rote Liste Hamburg, Nds: Rote Liste Niedersachsen, SH: Rote Liste Schleswig-Holstein, D: Rote Liste Deutschland