

Erhebungsbogen

B

Projekt	Biotopkartierung Hamburg	Interne Nr.	55849
		DK5 DK5-GK	7446 7448
Handlungsbedarf	Nein	DK5 - Name	Bergstedt
Bearbeitung	LUD	Biotop-Nr. alt	248 71
Räumliche Abbildung	Linie	Kartierung	24.07.2011
Anzahl Abschnitte	2	Fläche / Länge [m²/m]	714,281
		Breite (lineare Abb.) [m]	55

Gesetzlicher Schutz	§ 14 (2) 2.2 Knicks	Schutz nur teilweise	Ja
----------------------------	---------------------	-----------------------------	----

Gesamtbewertung	6 Wertvoll
– Alter	6 Biotop mittleren Alters, 50 bis 100 Jahre
– Belastungsgrad	6 Flächenhaft geringe oder örtlich stärkere oder Vorbelastung mit deutlichem Einfluß
– Ökolog. Funktion	7 Sehr hohe Bedeutung in einem Biotopkomplex, für den lokalen Biotopverbund oder als Puffer
– Seltenheit	6 Seltener Biotoptyp, ohne seltene oder bedrohte Pflges., ungesättigtes Artenspektrum, reliktsische RL-Arten

Bestandsbeschreibung

Zwischen Ackerflächen und Neubebauung gelegene, alte Knickstreifen mit breit auseinander verlagerten und nur noch sehr niedrig erhaltenem Wall. Am Boden ca. 5 m breit, stark ruderal überprägt, auch durch angrenzende Intensivnutzungen und Einschlüsse auf den benachbarten Flächen eingesetzter Herbizide und Düngemittel. Die Baumschicht besteht aus vereinzelt Eichen-Überhältern, die bis zu 80 cm Stammdicke erreichen. Die Strauchschicht ist nicht immer geschlossen vorhanden, aus v.a. Weißdorn und Hasel aufgebaut. Die Krautvegetation ist deutlich ruderal überprägt, waldtypische Elemente fehlen größtenteils. Die Bäume erreichen Höhen um 15 m, die Strauchschicht ist teilweise auf 8 m Höhe aufgeschossen, offenere Bereiche werden von Himbeeren dominiert. Abschnitt 71.1 ist auf der Seite, wo die Neubebauung einer Siedlung stattgefunden hat/ stattfindet durch die Bauarbeiten degeneriert.

Vorkommen an Biotoptypen

1	TF	Typ	HF	F.Anteil
2	BTYP	Biotoptyp	- gesetzl. Grundl.	
3	Zusatz	Zusatz zum Biotoptypen		
4	LRT	Lebensraumtyp		
1	1		Ja	100 %
2	HWM	Strauch-Baum-Knick (2000)		

Räumliche Lage

Lagebeschreibung	Kurzer Kamp, S Immenhorstweg		
Nachbarnutzung/en	Acker		
Rechtswert (X)	574110	Hochwert (Y)	5946544
Bezirk	Wandsbek	Naturraum	Stapelfelder Jungmoränengebiet (702.00)
Stadtteil (OT-Nr.)	Bergstedt (524)	Gemarkung	Bergstedt (538)
Digitaler Grünplan	<input type="checkbox"/> Hafengesamtgebiet	<input type="checkbox"/> Ramsargebiet	<input type="checkbox"/> EG-Vogelschutzgeb.
Ausgleichsflächen NSG / ND / LSG	<input type="checkbox"/> Biosphärenreservat	<input type="checkbox"/> Nationalpark	<input type="checkbox"/>
FFH-GEBIET	LSG Duvenstedt, Bergstedt, Lemsahl-Mellingstedt, Volksdorf und Rahlstedt [HH-2009 / Anteil: 7%]		
Wasserschutzgebiet			

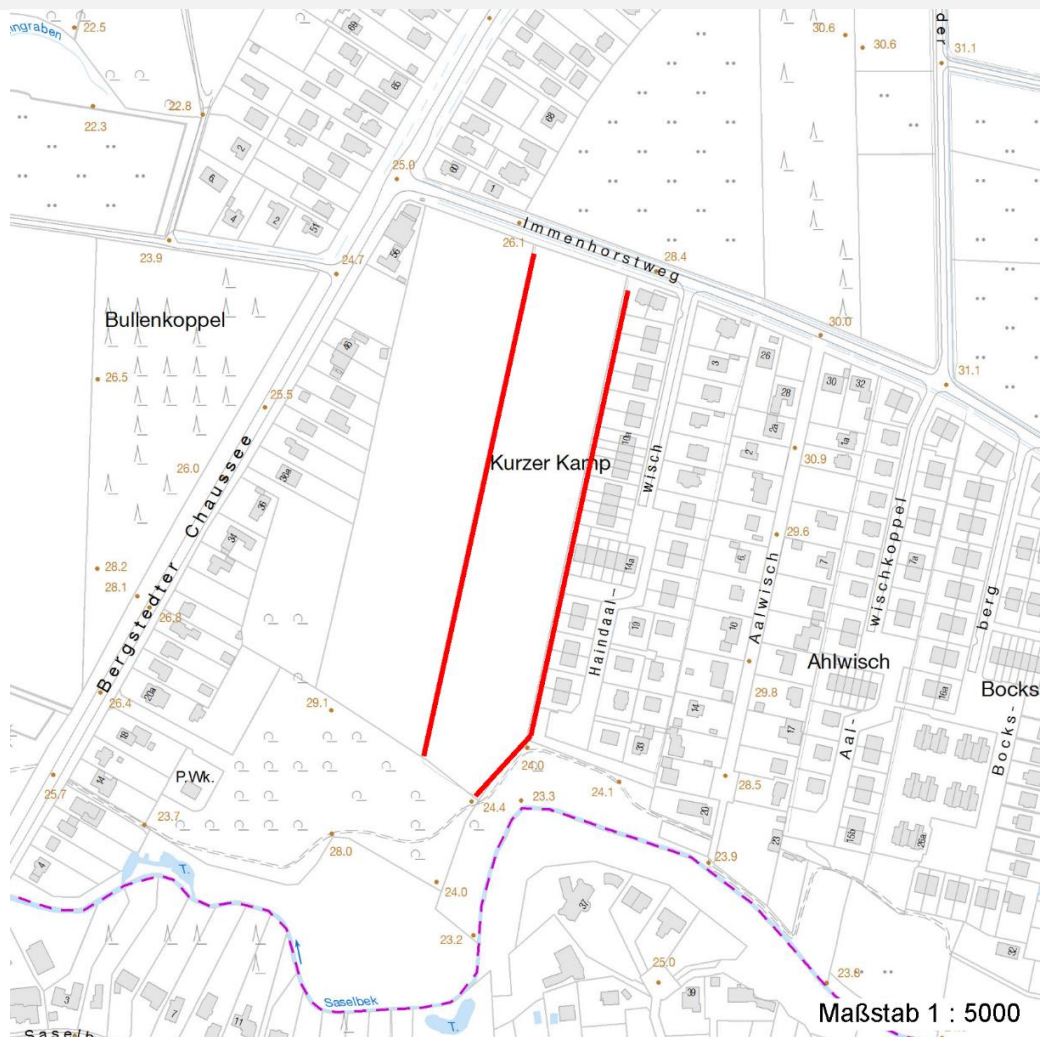
Erhebungsbogen

B

Projekt	Biotopkartierung Hamburg	Interne Nr.	55849	
		DK5 DK5-GK	7446	7448
		DK5 - Name	Bergstedt	
Handlungsbedarf	Nein	Biotop-Nr. alt	248	71
Bearbeitung	LUD	Kartierung	24.07.2011	
Räumliche Abbildung	Linie	Fläche / Länge [m²/m]	714,281	
Anzahl Abschnitte	2	Breite (lineare Abb.) [m]	55	

Räumliche Lage

Karte



Weitere Erhebungsbögen

Interne Nr.	Interne Nr. Zuordnung	DK5	Biotop-Nr.	Kartierung	Zuordnung	DK5 (GK)	Biotop-Nr. (alt)
55849	55848	7446	248	14.05.2003	K	7448	71

Zuordnung: N = nachfolgende Kartierung, K = weitere Kartierungen (zeitlich vorher oder nachher)

Foto

Interne Nr.	Index	Dateiname	Aufnahmerichtung
2448	0	7446_248_240711_1.JPG	S
2449	0	7446_248_240711_2.JPG	
2450	0	7446_248_240711_3.JPG	S

Weitere Angaben

Merkmal	Wert
---------	------

Auswertung

17.04.2020

Erhebungsbogen

B

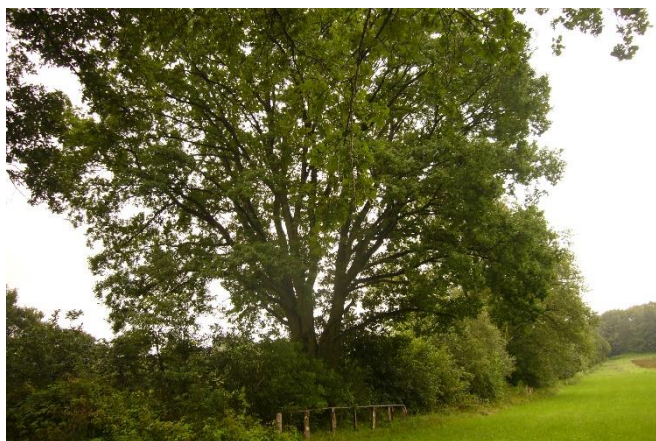
Projekt	Biotopkartierung Hamburg	Interne Nr.	55849
		DK5 DK5-GK	7446 7448
Handlungsbedarf	Nein	DK5 - Name	Bergstedt
Bearbeitung	LUD	Biotop-Nr. alt	248 71
Räumliche Abbildung	Linie	Kartierung	24.07.2011
Anzahl Abschnitte	2	Fläche / Länge [m²/m]	714,281
		Breite (lineare Abb.) [m]	55

Weitere Angaben

Merkmal	Wert
Gefährdung / Einflüsse	Seit langem ungepflegter Knick, Knickwall nahezu nicht mehr vorhanden, kräftig ruderal überprägt, vegetationskundlich verarmt.
Wertgesichtspunkte	Die angrenzende Ackernutzung wird unter ökologischen Gesichtspunkten bewirtschaftet, mit geringerem Einsatz von Agrochemikalien und Düngemitteln, strukturelle Vielfalt, Totholzreichtum, landschaftsbildprägendes Element,
Maßnahmen	Knicks langfristig sichern, Knickpflege aufrechterhalten.

Foto

Fotodatei	7446_248_240711_1.JPG	Fotodatei	7446_248_240711_2.JPG
Bildbeschreibung	Abschnitt 71.2	Bildbeschreibung	Abschnitt 71.2
Aufnahmerichtung	S	Aufnahmerichtung	



Foto

Fotodatei	7446_248_240711_3.JPG	Fotodatei	
Bildbeschreibung	Abschnitt 71.1	Bildbeschreibung	
Aufnahmerichtung	S	Aufnahmerichtung	



Erhebungsbogen

B

Projekt	Biotopkartierung Hamburg	Interne Nr.	55849
		DK5 DK5-GK	7446 7448
Handlungsbedarf	Nein	DK5 - Name	Bergstedt
Bearbeitung	LUD	Biotop-Nr. alt	248 71
Räumliche Abbildung	Linie	Kartierung	24.07.2011
Anzahl Abschnitte	2	Fläche / Länge [m²/m]	714,281
		Breite (lineare Abb.) [m]	55

Teilflächenbeschreibung

Teilflächentyp		Teilflächen-Nr.	1
Biototyp	Strauch-Baum-Knick (2000)	Biototyp	HWM
- Zusatz		- gesetzl. Grundl.	
FFH-LRT		FFH-LRT	
Beschreibung		Entw.potential LRT	
		Hauptfläche	Ja
		Flächenanteil	100 %
		FFH-Unters.Fläche	Nein
		Saatgutfläche	Nein

Weitere Angaben

Merkmal	Wert
Boden	
Feuchte	6 - mäßig feucht und wechselfeucht
Stickstoffgehalt	7 - stickstoffreich
Standort, Relief	
Belichtung	7 - halbsonnig

Zeigerwerte der Pflanzenartenliste (Auswertung)

Standort	Belichtung	halbsonnig	6,8
Boden	Feuchte	mäßig feucht und wechselfeucht	5,7
	Stickstoff (N)	stickstoffreich	7
	Reaktion	neutral	6,9
Vegetation	Mahdverträglichkeit	schnittempfindlich bis mäßig schnittverträglich	4,3
Zeigerwerte	Futterwert	geringwertiges Futter	2,6
	Wechselfeuchteanzeiger		1
	Giftpflanzen		1
	Überschw.anzeiger		1

Pflanzenartenliste

Gruppe / Pflanzenart	MS	M	W	Vs	St	PA	Ph	Sz	VS	V	G	cf	§	Rote Liste			
														HH	ND	SH	D
Tracheobionta (Gefäßpflanzen)																	
Alnus glutinosa (Schwarz-Erle)	7	w		-													
Corylus avellana (Haselnuss)	7	w		-													
Crataegus monogyna (Eingrifflicher Weißdorn)	7	z		-													
Dactylis glomerata (Wiesen-Knäuelgras)	7	z		-													
Elymus repens (Gewöhnliche Quecke)	7	z		-													
Glechoma hederacea (Gundermann)	7	z		-													
Poa annua (Einjähriges Rispengras)	7	w		-													
Poa nemoralis (Hain-Rispengras)	7	w		-													
Poa pratensis (Wiesen-Rispengras)	7	w		-													
Poa trivialis (Gewöhnliches Rispengras)	7	w		-													
Polygonatum multiflorum (Vielblütige Weißwurz)	7	w		-													
Quercus robur (Stiel-Eiche)	7	h		-													

Erhebungsbogen

B

Projekt	Biotopkartierung Hamburg	Interne Nr.	55849
		DK5 DK5-GK	7446 7448
Handlungsbedarf	Nein	DK5 - Name	Bergstedt
Bearbeitung	LUD	Biotop-Nr. alt	248 71
Räumliche Abbildung	Linie	Kartierung	24.07.2011
Anzahl Abschnitte	2	Fläche / Länge [m²/m]	714,281
		Breite (lineare Abb.) [m]	55

Pflanzenartenliste

Gruppe / Pflanzenart	MS	M	W	Vs	St	PA	Ph	Sz	VS	V	G	cf	§	Rote Liste			
														HH	ND	SH	D
Rubus fruticosus agg. (Artengruppe Echte Brombeere)	7	w		-													
Rubus idaeus (Himbeere)	7	h		-													
Rumex obtusifolius (Stumpflättriger Ampfer)	7	z		-													
Sorbus aucuparia (Eberesche)	7	w		-													
Urtica dioica (Große Brennessel)	7	h		-													
Anzahl Rote Liste Arten																	
Anzahl Arten													17				

MS: Mengensystem; M: Mengenangabe, W: Bewertung der Art (FFH-Monitoring), Vs: Vegetationsschicht, St: Status, PA: Autor Phänologie; Ph: Phänologie, Sz: Soziabilität, VS: Vitalitätssystem; V: Vitalität, G: Geschlecht, cf: unsichere Bestimmung, §: Schutz nach BNatSchG, HH: Rote Liste Hamburg, Nds: Rote Liste Niedersachsen, SH: Rote Liste Schleswig-Holstein, D: Rote Liste Deutschland