

Erhebungsbogen

B

Projekt	Biotopkartierung Hamburg	Interne Nr.	55848
		DK5 DK5-GK	7446 7448
Handlungsbedarf	Nein	DK5 - Name	Bergstedt
Bearbeitung	BRA	Biotop-Nr. alt	248 71
Räumliche Abbildung	Linie	Kartierung	14.05.2003
Anzahl Abschnitte	2	Fläche / Länge [m²/m]	714,281
		Breite (lineare Abb.) [m]	55

Gesetzlicher Schutz	§ 14 (2) 2.2 Knicks	Schutz nur teilweise	Nein
----------------------------	---------------------	-----------------------------	------

Gesamtbewertung	6 Wertvoll
– Alter	6 Biotop mittleren Alters, 50 bis 100 Jahre
– Belastungsgrad	6 Flächenhaft geringe oder örtlich stärkere oder Vorbelastung mit deutlichem Einfluß
– Ökolog. Funktion	7 Sehr hohe Bedeutung in einem Biotopkomplex, für den lokalen Biotopverbund oder als Puffer
– Seltenheit	6 Seltener Biotoptyp, ohne seltene oder bedrohte Pflges., ungesättigtes Artenspektrum, reliktsche RL-Arten

Bestandsbeschreibung

Zwischen Ackerflächen gelegene, alte Knickstreifen mit breit auseinander verlagerten und nur noch sehr niedrig erhaltenem Wall. Am Boden ca. 5 m breit, stark ruderal überprägt, auch durch angrenzende Intensivnutzungen und Einschlüsse auf den benachbarten Flächen eingesetzter Herbizide und Düngemittel. Die Baumschicht besteht aus vereinzelt Eichen-Überhältern, die bis zu 80 cm Stammdicke erreichen. Die Strauchschicht ist nicht immer geschlossen vorhanden, aus v.a. Weißdorn und Hasel aufgebaut. Die Krautvegetation ist deutlich ruderal überprägt, walddtypische Elemente fehlen größtenteils. Die Bäume erreichen Höhen um 15 m, die Strauchschicht ist teilweise auf 8 m Höhe aufgeschossen, offenere Bereiche werden von Himbeeren dominiert.

Vorkommen an Biotoptypen

1	TF	Typ	HF	F.Anteil
2	BTYP	Biotoptyp	- gesetzl. Grundl.	
3	Zusatz	Zusatz zum Biotoptypen		
4	LRT	Lebensraumtyp		
1	1		Ja	100 %
2	HWM	Strauch-Baum-Knick (2000)		

Räumliche Lage

Lagebeschreibung	Kurzer Kamp, S Immenhorstweg		
Nachbarnutzung/en	Acker		
Rechtswert (X)	574110	Hochwert (Y)	5946544
Bezirk	Wandsbek	Naturraum	Stapelfelder Jungmoränengebiet (702.00)
Stadtteil (OT-Nr.)	Bergstedt (524)	Gemarkung	Bergstedt (538)
Digitaler Grünplan	<input type="checkbox"/> Hafengesamtgebiet	<input type="checkbox"/> Ramsargebiet	<input type="checkbox"/> EG-Vogelschutzgeb.
Ausgleichsflächen NSG / ND / LSG	<input type="checkbox"/> Biosphärenreservat	<input type="checkbox"/> Nationalpark	<input type="checkbox"/>
FFH-GEBIET	LSG Duvenstedt, Bergstedt, Lemsahl-Mellingstedt, Volksdorf und Rahlstedt [HH-2009 / Anteil: 7%]		
Wasserschutzgebiet			

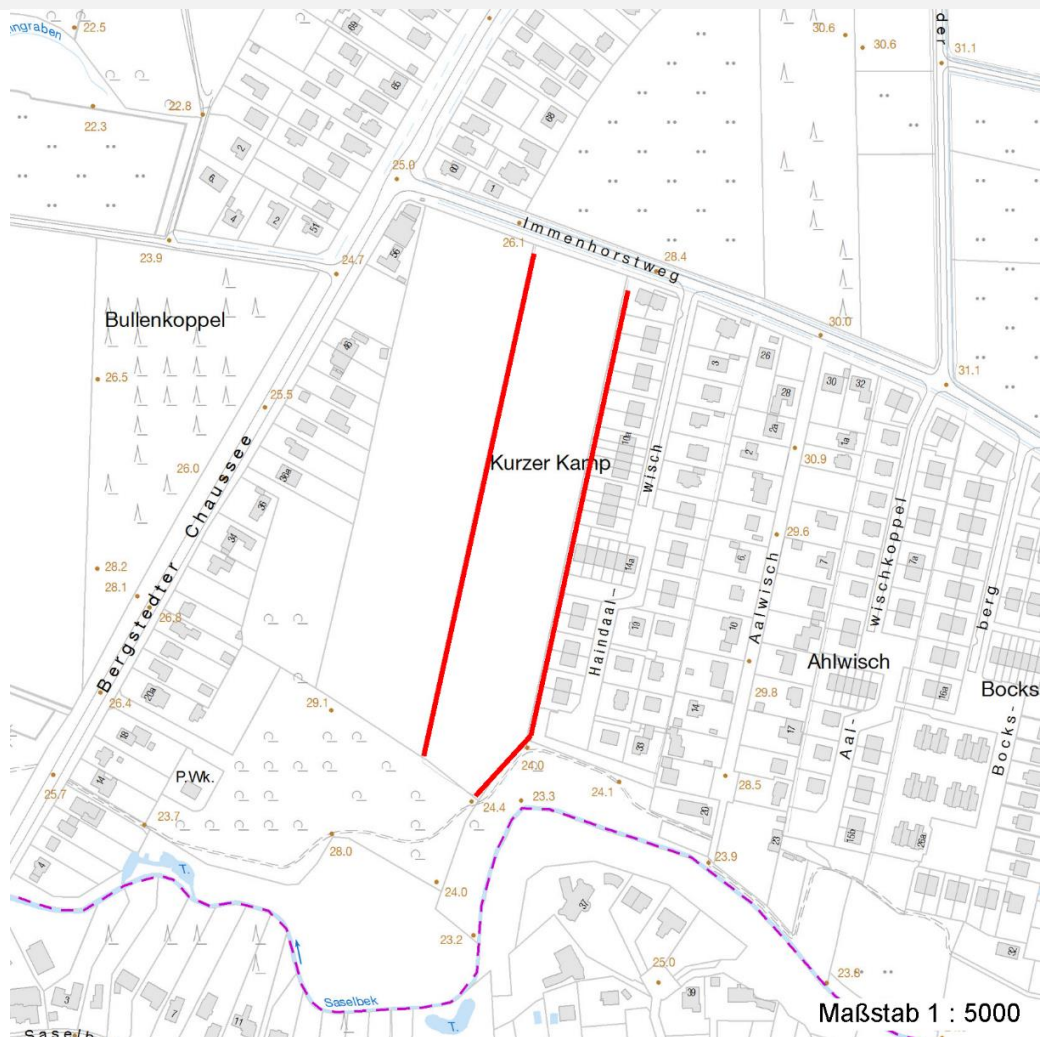
Erhebungsbogen

B

Projekt	Biotopkartierung Hamburg	Interne Nr.	55848
		DK5 DK5-GK	7446 7448
		DK5 - Name	Bergstedt
Handlungsbedarf	Nein	Biotop-Nr. alt	248 71
Bearbeitung	BRA	Kartierung	14.05.2003
Räumliche Abbildung	Linie	Fläche / Länge [m²/m]	714,281
Anzahl Abschnitte	2	Breite (lineare Abb.) [m]	55

Räumliche Lage

Karte



Weitere Erhebungsbögen

Interne Nr.	Interne Nr. Zuordnung	DK5	Biotop-Nr.	Kartierung	Zuordnung	DK5 (GK)	Biotop-Nr. (alt)
55848	55849	7446	248	24.07.2011	K	7448	71
55848	55825	7446	238	15.09.1995	/	7448	19

Zuordnung: N = nachfolgende Kartierung, K = weitere Kartierungen (zeitlich vorher oder nachher)

Foto

Interne Nr.	Index	Dateiname	Aufnahmerichtung
2923	0	7446_248_140503_1.JPG	

Weitere Angaben

Merkmal	Wert
Auswertung	

Erhebungsbogen

B

Projekt	Biotopkartierung Hamburg	Interne Nr.	55848
		DK5 DK5-GK	7446 7448
Handlungsbedarf	Nein	DK5 - Name	Bergstedt
Bearbeitung	BRA	Biotop-Nr. alt	248 71
Räumliche Abbildung	Linie	Kartierung	14.05.2003
Anzahl Abschnitte	2	Fläche / Länge [m²/m]	714,281
		Breite (lineare Abb.) [m]	55

Weitere Angaben

Merkmal	Wert
Gefährdung / Einflüsse	Seit langem ungepflegter Knick, Knickwall nahezu nicht mehr vorhanden, kräftig ruderal überprägt, vegetationskundlich verarmt.
Wertgesichtspunkte	Die angrenzende Ackernutzung wird unter ökologischen Gesichtspunkten bewirtschaftet, mit geringerem Einsatz von Agrochemikalien und Düngemitteln, strukturelle Vielfalt, Totholzreichtum, landschaftsbildprägendes Element, Knicks langfristig sichern, Knickpflege aufrechterhalten.
Maßnahmen	

Foto

Fotodatei 7446_248_140503_1.JPG

Bildbeschreibung
Aufnahmerichtung

Fotodatei

Bildbeschreibung
Aufnahmerichtung



Teilflächenbeschreibung

Teilflächentyp		Teilflächen-Nr.	1
Biotoptyp	Strauch-Baum-Knick (2000)	Biotoptyp	HWM
- Zusatz		- gesetzl. Grundl.	
FFH-LRT		FFH-LRT	
Beschreibung		Entw.potential LRT	
		Hauptfläche	Ja
		Flächenanteil	100 %
		FFH-Unters.Fläche	Nein
		Saatgutfläche	Nein

Erhebungsbogen

B

Projekt	Biotopkartierung Hamburg	Interne Nr.	55848
		DK5 DK5-GK	7446 7448
Handlungsbedarf	Nein	DK5 - Name	Bergstedt
Bearbeitung	BRA	Biotop-Nr. alt	248 71
Räumliche Abbildung	Linie	Kartierung	14.05.2003
Anzahl Abschnitte	2	Fläche / Länge [m²/m]	714,281
		Breite (lineare Abb.) [m]	55

Weitere Angaben

Merkmal	Wert
Boden	
Feuchte	6 - mäßig feucht und wechselfeucht
Stickstoffgehalt	7 - stickstoffreich
Standort, Relief	
Belichtung	7 - halbsonnig

Zeigerwerte der Pflanzenartenliste (Auswertung)

Standort	Belichtung	halbsonnig	6,8
Boden	Feuchte	mäßig feucht und wechselfeucht	5,7
	Stickstoff (N)	stickstoffreich	7
	Reaktion	neutral	6,9
Vegetation	Mahdverträglichkeit	schnittempfindlich bis mäßig schnittverträglich	4,3
Zeigerwerte	Futterwert	geringwertiges Futter	2,6
	Wechselfeuchteanzeiger		1
	Giftpflanzen		1
	Überschw.anzeiger		1

Pflanzenartenliste

Gruppe / Pflanzenart	MS	M	W	Vs	St	PA	Ph	Sz	VS	V	G	cf	§	Rote Liste			
														HH	ND	SH	D
Tracheobionta (Gefäßpflanzen)																	
Alnus glutinosa (Schwarz-Erle)	7	w	-														
Corylus avellana (Haselnuss)	7	w	-														
Crataegus monogyna (Eingrifflicher Weißdorn)	7	z	-														
Dactylis glomerata (Wiesen-Knäuelgras)	7	z	-														
Elymus repens (Gewöhnliche Quecke)	7	z	-														
Glechoma hederacea (Gundermann)	7	z	-														
Poa annua (Einjähriges Rispengras)	7	w	-														
Poa nemoralis (Hain-Rispengras)	7	w	-														
Poa pratensis (Wiesen-Rispengras)	7	w	-														
Poa trivialis (Gewöhnliches Rispengras)	7	w	-														
Polygonatum multiflorum (Vielblütige Weißwurz)	7	w	-														
Quercus robur (Stiel-Eiche)	7	h	-														
Rubus fruticosus agg. (Artengruppe Echte Brombeere)	7	w	-														
Rubus idaeus (Himbeere)	7	h	-														
Rumex obtusifolius (Stumpfbblätteriger Ampfer)	7	z	-														
Sorbus aucuparia (Eberesche)	7	w	-														
Urtica dioica (Große Brennessel)	7	h	-														
										Anzahl Rote Liste Arten							
										Anzahl Arten 17							

MS: Mengensystem; M: Mengenangabe, W: Bewertung der Art (FFH-Monitoring), Vs: Vegetationsschicht, St: Status, PA: Autor Phänologie; Ph: Phänologie, Sz: Soziabilität, VS: Vitalitätssystem; V: Vitalität, G: Geschlecht, cf: unsichere Bestimmung, §: Schutz nach BNatSchG, HH: Rote Liste Hamburg, Nds: Rote Liste Niedersachsen, SH: Rote Liste Schleswig-Holstein, D: Rote Liste Deutschland