

Erhebungsbogen

B

Projekt	Biotopkartierung Hamburg		Interne Nr.	55871	
			DK5 DK5-GK	7446	7448
Handlungsbedarf	Ja		DK5 - Name	Bergstedt	
Bearbeitung	BRA	Kopie	Nein	Biotop-Nr. alt	246 69
Räumliche Abbildung	Linie			Kartierung	12.05.2003
Anzahl Abschnitte	1			Fläche / Länge [m²/m]	324,011
				Breite (lineare Abb.) [m]	6

Gesetzlicher Schutz	§ 14 (2) 2.2 Knicks	Schutz nur teilweise	Nein
----------------------------	---------------------	-----------------------------	------

Gesamtbewertung	6	Wertvoll
– Alter	6	Biotop mittleren Alters, 50 bis 100 Jahre
– Belastungsgrad	6	Flächenhaft geringe oder örtlich stärkere oder Vorbelastung mit deutlichem Einfluß
– Ökolog. Funktion	7	Sehr hohe Bedeutung in einem Biotopkomplex, für den lokalen Biotopverbund oder als Puffer
– Seltenheit	6	Seltener Biotoptyp, ohne seltene oder bedrohte Pflges., ungesättigtes Artenspektrum, reliktsische RL-Arten

Bestandsbeschreibung

Degradierter alter Knickrest am Übergang zwischen Siedlung und Grünland mit v.a. ausgeprägter alter Baumreihe aus Eichen, Birken und Erlen mit Stammdicken von bis zu 80 cm, häufig um 50 bis 60 cm, nur noch vereinzelt mit etwas dichter Strauchschicht aus Hasel und Weißdorn, häufig fehlt die Strauchschicht. Am Boden ein nur noch flach ausgeprägter Wall mit 0,5 m Höhe und bis zu 4 m Breite, der an vielen Stellen von Gartenabfällen überprägt ist und eine nitrophytische, halbruderale Staudenflur aus v.a. Giersch und Brennessel, örtlich auch Kratzbirnengebüsch trägt, häufig ist Astschnitt abgelagert.

Vorkommen an Biotoptypen

1	TF	Typ	HF	F.Anteil
2	BTYP	Biotoptyp	- gesetzl. Grundl.	
3	Zusatz	Zusatz zum Biotoptypen		
4	LRT	Lebensraumtyp		
1	1		Ja	100 %
2	HWM	Strauch-Baum-Knick (2000)		
3	-	schlechte Ausprägung (strukturarm, gestört, fragmenthaft, arm an typischen Arten) (-)		

Räumliche Lage

Lagebeschreibung		Hochwert (Y)	5946497
Nachbarnutzung/en		Naturraum	Stapelfelder Jungmoränengebiet (702.00)
Rechtswert (X)	574300	Gemarkung	Bergstedt (538)
Bezirk	Wandsbek	Ramsargebiet	<input type="checkbox"/> EG-Vogelschutzgeb. <input type="checkbox"/>
Stadtteil (OT-Nr.)	Bergstedt (524)	Nationalpark	<input type="checkbox"/>
Digitaler Grünplan	<input type="checkbox"/> Hafengesamtgebiet		
Ausgleichsflächen NSG / ND / LSG	<input type="checkbox"/> Biosphärenreservat		
FFH-GEBIET			
Wasserschutzgebiet			

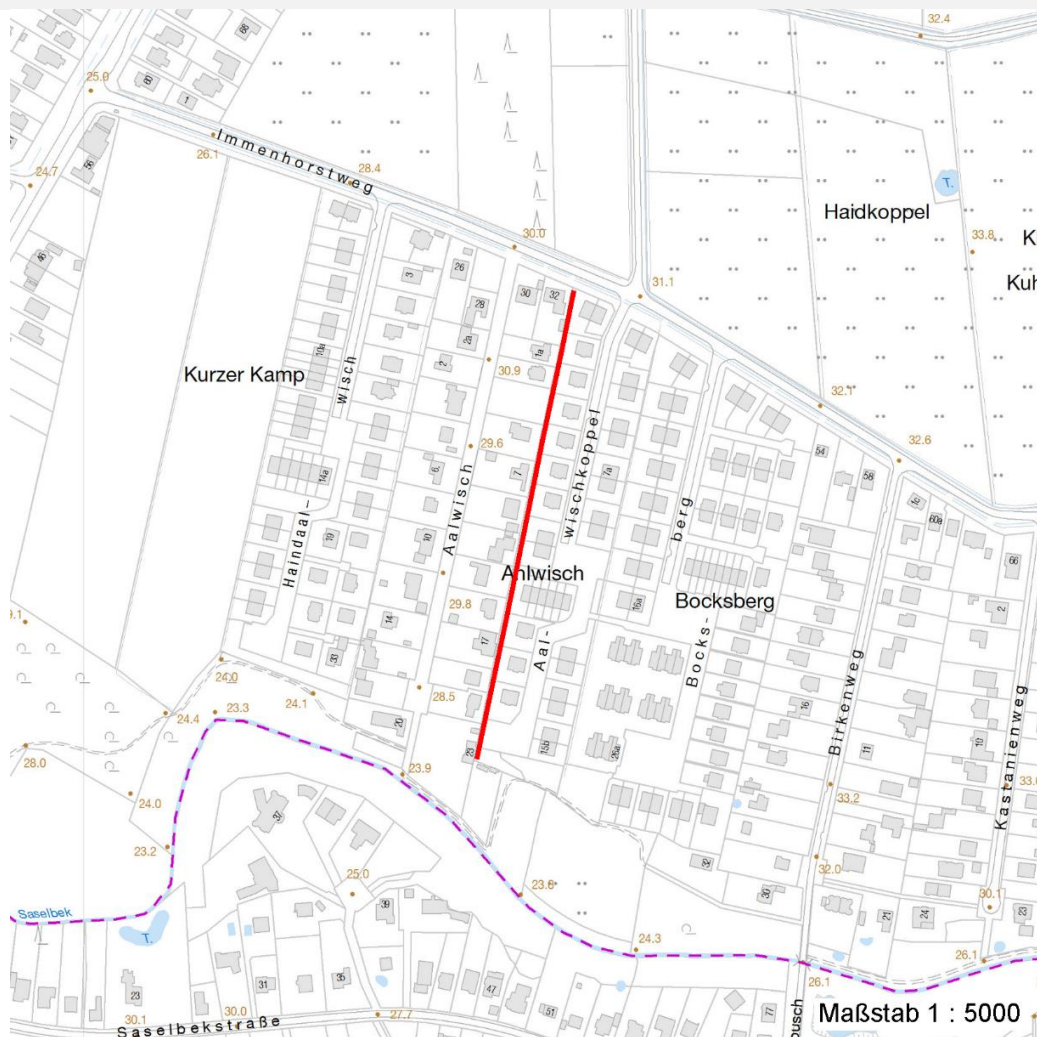
Erhebungsbogen

B

Projekt	Biotopkartierung Hamburg	Interne Nr.	55871	
		DK5 DK5-GK	7446	7448
		DK5 - Name	Bergstedt	
Handlungsbedarf	Ja	Biotop-Nr. alt	246	69
Bearbeitung	BRA	Kartierung	12.05.2003	
Räumliche Abbildung	Linie	Fläche / Länge [m²/m]	324,011	
Anzahl Abschnitte	1	Breite (lineare Abb.) [m]	6	

Räumliche Lage

Karte



Weitere Erhebungsbögen

Interne Nr.	Interne Nr. Zuordnung	DK5	Biotop-Nr.	Kartierung	Zuordnung	DK5 (GK)	Biotop-Nr. (alt)
55871	55872	7446	246	24.07.2011	K	7448	69

Zuordnung: N = nachfolgende Kartierung, K = weitere Kartierungen (zeitlich vorher oder nachher)

Foto

Interne Nr.	Index	Dateiname	Aufnahmerichtung
584	0	7446_246_120503_1.JPG	
585	0	7446_246_120503_2.JPG	

Weitere Angaben

Merkmal **Wert**

Auswertung

Erhebungsbogen

B

Projekt	Biotopkartierung Hamburg	Interne Nr.	55871	
		DK5 DK5-GK	7446	7448
Handlungsbedarf	Ja	DK5 - Name	Bergstedt	
Bearbeitung	BRA	Biotop-Nr. alt	246	69
Räumliche Abbildung	Linie	Kartierung	12.05.2003	
Anzahl Abschnitte	1	Fläche / Länge [m²/m]	324,011	
		Breite (lineare Abb.) [m]	6	

Weitere Angaben

Merkmal	Wert
Gefährdung / Einflüsse	Gärtnerische Überprägung einer kulturhistorisch bedeutenden alten Landschaftsstruktur, Verarmung der Vegetation, Fehlen der knicktypische Frühjahrsgeophyten-Vegetation.
Wertgesichtspunkte	Bedeutender Altbaumbestand aus heimischen Arten, strukturelle Bereicherung, Abgrenzung der offenen Landschaft gegen den Siedlungsraum.
zoologisch bedeutsame Strukturen	Alte Bäume mit Höhlen
Bedeutung für Tiergruppe	Fledermäuse Vögel
Maßnahmen	Knickfuß auf großer Breite gegen die Gartennutzung abgrenzen, Gartennutzung und auch Ablagerung von Abfällen restriktiv vermeiden, Knickwall eventuell im Zuge von Pflegemaßnahmen wieder aufsetzen.

Foto

Fotodatei	7446_246_120503_1.JPG	Fotodatei	7446_246_120503_2.JPG
Bildbeschreibung		Bildbeschreibung	
Aufnahmerichtung		Aufnahmerichtung	



Teilflächenbeschreibung

Teilflächentyp		Teilflächen-Nr.	1
Biotoptyp	Strauch-Baum-Knick (2000)	Biotoptyp	HWM
- Zusatz	schlechte Ausprägung (strukturarm, gestört, fragmenthaft, arm an typischen Arten) (-)	- gesetzl. Grundl.	
FFH-LRT		FFH-LRT	
Beschreibung		Entw.potential LRT	
		Hauptfläche	Ja
		Flächenanteil	100 %
		FFH-Unters.Fläche	Nein
		Saatgutfläche	Nein

Erhebungsbogen

B

Projekt	Biotopkartierung Hamburg		Interne Nr.	55871
			DK5 DK5-GK	7446 7448
Handlungsbedarf	Ja		DK5 - Name	Bergstedt
Bearbeitung	BRA	Kopie Nein	Biotop-Nr. alt	246 69
Räumliche Abbildung	Linie		Kartierung	12.05.2003
Anzahl Abschnitte	1		Fläche / Länge [m²/m]	324,011
			Breite (lineare Abb.) [m]	6

Weitere Angaben

Merkmal	Wert
Boden	
Feuchte	6 - mäßig feucht und wechselfeucht
Stickstoffgehalt	8 - sehr stickstoffreich
Standort, Relief	
Belichtung	5 - halbschattig
Veg. - Soziologie	
BfN Schlüssel	48 - Querco-Fagetea (Reichere Laubwälder und Gebüsche)

Zeigerwerte der Pflanzenartenliste (Auswertung)

Standort	Belichtung	halbsonnig bis halbschattig	6,3
Boden	Feuchte	mäßig feucht und wechselfeucht	6,2
	Stickstoff (N)	sehr stickstoffreich	8,2
	Reaktion	neutral	7
Vegetation	Mahdverträglichkeit	schnittempfindlich bis mäßig schnittverträglich	4,3
Zeigerwerte	Futterwert	sehr geringwertiges Futter	2
	Wechselfeuchteanzeiger		0
	Giftpflanzen		0
	Überschw.anzeiger		1

Pflanzenartenliste

Gruppe / Pflanzenart	MS	M	W	Vs	St	PA	Ph	Sz	VS	V	G	cf	§	Rote Liste			
														HH	ND	SH	D
Tracheobionta (Gefäßpflanzen)																	
Aegopodium podagraria (Giersch)	7	h		-													
Alnus glutinosa (Schwarz-Erle)	7	z		-													
Betula pendula (Hänge-Birke)	7	h		-													
Crataegus monogyna (Eingrifflicher Weißdorn)	7	w		-													
Prunus spinosa (Schlehe)	7	w		-													
Quercus robur (Stiel-Eiche)	7	h		-													
Rubus armeniacus (Armenische Brombeere)	7	w		-													
Rubus caesius (Kratzbeere)	7	z		-													
Salix caprea (Sal-Weide)	7	w		-													
Urtica dioica (Große Brennessel)	7	h		-													
Anzahl Rote Liste Arten																	
Anzahl Arten											10						

MS: Mengensystem; M: Mengenangabe, W: Bewertung der Art (FFH-Monitoring), Vs: Vegetationsschicht, St: Status, PA: Autor Phänologie; Ph: Phänologie, Sz: Soziabilität, VS: Vitalitätssystem; V: Vitalität, G: Geschlecht, cf: unsichere Bestimmung, §: Schutz nach BNatSchG, HH: Rote Liste Hamburg, ND: Rote Liste Niedersachsen, SH: Rote Liste Schleswig-Holstein, D: Rote Liste Deutschland