

Erhebungsbogen

B

Projekt	Biotopkartierung Hamburg	Interne Nr.	55895
		DK5 DK5-GK	7446 7448
Handlungsbedarf	Nein	DK5 - Name	Bergstedt
Bearbeitung	LUD	Biotop-Nr. alt	241 42
Räumliche Abbildung	Linie	Kartierung	28.07.2011
Anzahl Abschnitte	1	Fläche / Länge [m²/m]	148,869
		Breite (lineare Abb.) [m]	4

Gesetzlicher Schutz **_ kein gesetzl. Schutz kein gesetzlich geschütztes Biotop** **Schutz nur teilweise** **Nein**

Gesamtbewertung	6	Wertvoll
– Alter	6	Biotop mittleren Alters, 50 bis 100 Jahre
– Belastungsgrad	6	Flächenhaft geringe oder örtlich stärkere oder Vorbelastung mit deutlichem Einfluß
– Ökolog. Funktion	7	Sehr hohe Bedeutung in einem Biotopkomplex, für den lokalen Biotopverbund oder als Puffer
– Seltenheit	6	Seltener Biotoptyp, ohne seltene oder bedrohte Pflges., ungesättigtes Artenspektrum, reliktsische RL-Arten

Bestandsbeschreibung

Restknick zwischen Kirchenstraße und Gemeindehaus. Eine Reihe von rund 20m hohen alten Eschen und Linden mit Stammdicken von bis zu 70cm wächst auf einem rund 1m hohen, 2m breiten Wall. Im Bereich des Gemeindehauses ist die Strauch- und Krautschicht gärtnerisch beeinflusst. Hier wächst häufig Flieder. Im Westen ist die Baumschicht dichter, der Wall stärker beschattet, aber knicktypisch mit Wurmfarne, Hain-Rispengras und Nelkenwurz bewachsen.

Vorkommen an Biotoptypen

1	TF	Typ	HF	F.Anteil
2	BTYP	Biotoptyp		- gesetzl. Grundl.
3	Zusatz	Zusatz zum Biotoptypen		
4	LRT	Lebensraumtyp		
1	1		Ja	60 %
2	HWB	Durchgewachsener Knick (2000)		
1	2			40 %
2	HWX	Knick mit überwiegender Anteilen nicht heimischer Gehölze und/oder Stauden (2000)		

Räumliche Lage

Lagebeschreibung	An der Kirchenstraße im Bergstedter Zentrum		
Nachbarnutzung/en	Gärten, Straße		
Rechtswert (X)	574514	Hochwert (Y)	5947660
Bezirk	Wandsbek	Naturraum	Stapelfelder Jungmoränengebiet (702.00)
Stadtteil (OT-Nr.)	Bergstedt (524)	Gemarkung	Bergstedt (538)
Digitaler Grünplan	<input type="checkbox"/> Hafengesamtgebiet	<input type="checkbox"/> Ramsargebiet	<input type="checkbox"/> EG-Vogelschutzgeb.
Ausgleichsflächen NSG / ND / LSG	<input type="checkbox"/> Biosphärenreservat	<input type="checkbox"/> Nationalpark	<input type="checkbox"/>
FFH-GEBIET	LSG Duvenstedt, Bergstedt, Lemsahl-Mellingstedt, Volksdorf und Rahlstedt [HH-2009 / Anteil: 100%]		
Wasserschutzgebiet			

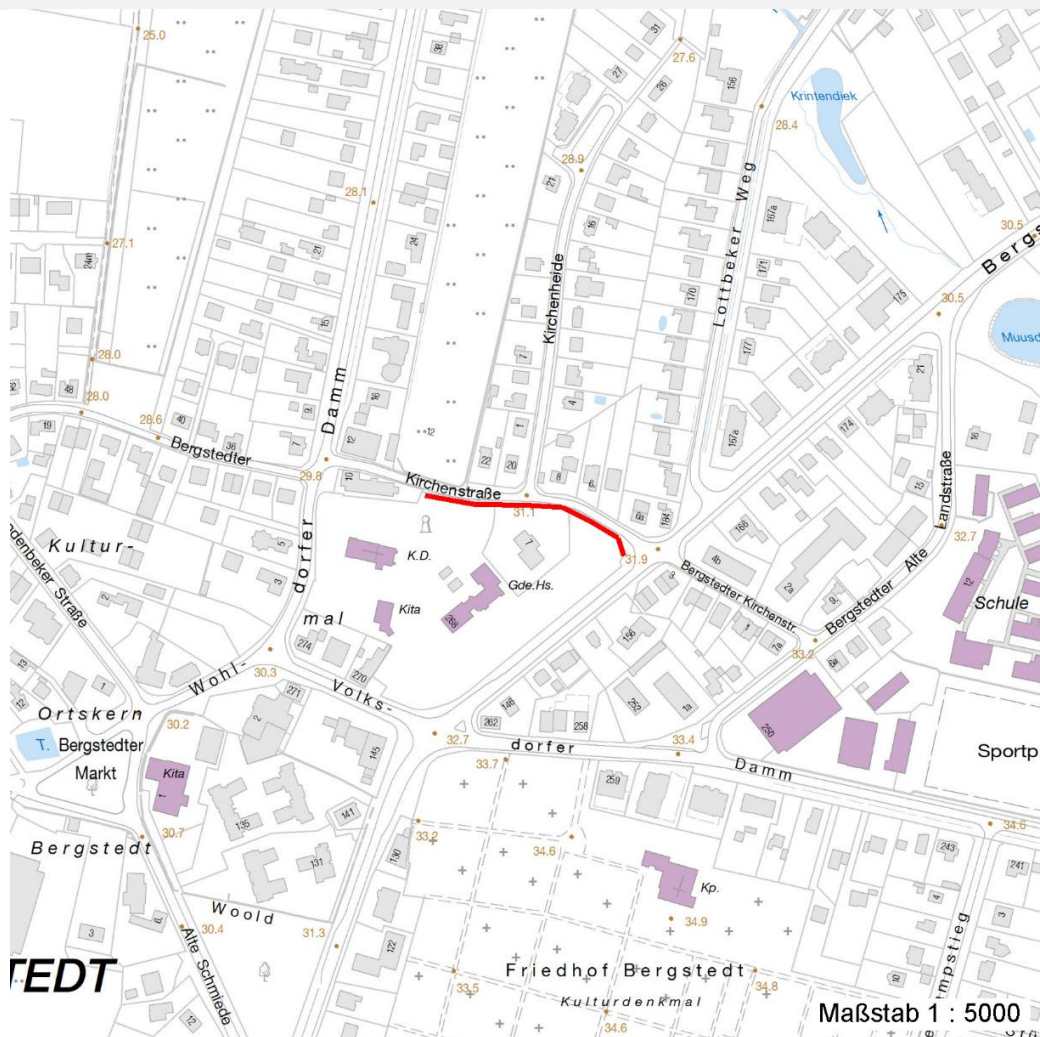
Erhebungsbogen

B

Projekt	Biotopkartierung Hamburg	Interne Nr.	55895
		DK5 DK5-GK	7446 7448
		DK5 - Name	Bergstedt
Handlungsbedarf	Nein	Biotop-Nr. alt	241 42
Bearbeitung	LUD	Kartierung	28.07.2011
Räumliche Abbildung	Linie	Fläche / Länge [m²/m]	148,869
Anzahl Abschnitte	1	Breite (lineare Abb.) [m]	4

Räumliche Lage

Karte



Weitere Erhebungsbögen

Interne Nr.	Interne Nr. Zuordnung	DK5	Biotop-Nr.	Kartierung	Zuordnung	DK5 (GK)	Biotop-Nr. (alt)
55895	55893	7446	241	15.09.1995	K	7448	42
55895	55894	7446	241	06.09.2003	K	7448	42

Zuordnung: N = nachfolgende Kartierung, K = weitere Kartierungen (zeitlich vorher oder nachher)

Foto

Interne Nr.	Index	Dateiname	Aufnahmerichtung
556	0	7446_241_280711_1.JPG	

Weitere Angaben

Merkmal	Wert
Auswertung	
Gefährdung / Einflüsse	Beseitigung der Knicks

Erhebungsbogen

B

Projekt	Biotopkartierung Hamburg	Interne Nr.	55895
		DK5 DK5-GK	7446 7448
Handlungsbedarf	Nein	DK5 - Name	Bergstedt
Bearbeitung	LUD	Biotop-Nr. alt	241 42
Räumliche Abbildung	Linie	Kartierung	28.07.2011
Anzahl Abschnitte	1	Fläche / Länge [m²/m]	148,869
		Breite (lineare Abb.) [m]	4

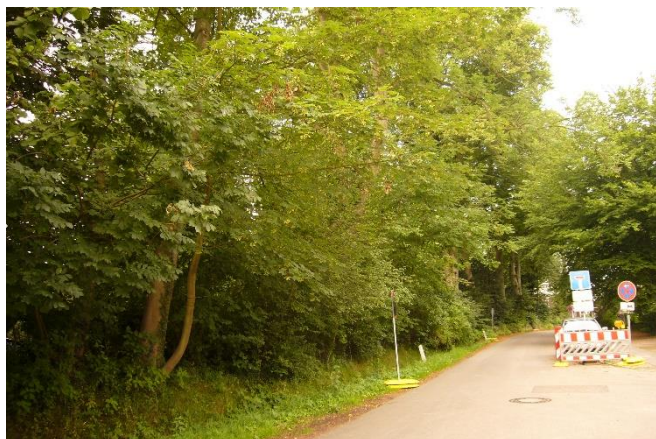
Weitere Angaben

Merkmal	Wert
Wertgesichtspunkte	Naturferne Artenzusammensetzung Nutzungsintensivierung Strukturvielfalt
zoologisch bedeutsame Strukturen	Vorkommen von Altholz Dichte spontane Gebüsche Große Einzelbäume
Bedeutung für Tiergruppe	Knickwall Insekten Säugetiere Vögel

Foto

Fotodatei 7446_241_280711_1.JPG
Bildbeschreibung
Aufnahmerichtung

Fotodatei
Bildbeschreibung
Aufnahmerichtung



Teilflächenbeschreibung

Teilflächentyp		Teilflächen-Nr.	1
Biotoptyp	Durchgewachsener Knick (2000)	Biotoptyp	HWB
- Zusatz		- gesetzl. Grundl.	
FFH-LRT		FFH-LRT	
Beschreibung		Entw.potential LRT	
		Hauptfläche	Ja
		Flächenanteil	60 %
		FFH-Unters.Fläche	Nein
		Saatgutfläche	Nein

Erhebungsbogen

B

Projekt	Biotopkartierung Hamburg	Interne Nr.	55895
		DK5 DK5-GK	7446 7448
Handlungsbedarf	Nein	DK5 - Name	Bergstedt
Bearbeitung	LUD	Biotop-Nr. alt	241 42
Räumliche Abbildung	Linie	Kartierung	28.07.2011
Anzahl Abschnitte	1	Fläche / Länge [m²/m]	148,869
		Breite (lineare Abb.) [m]	4

Weitere Angaben

Merkmal	Wert
Boden	
Feuchte	4 - mäßig trocken und wechsell trocken
Stickstoffgehalt	5 - mäßig stickstoffarm
Standort, Relief	
Ausrichtung	V - Verschiedene
Belichtung	4 - schattig bis halbschattig
Luft	keine Besonderheiten

Zeigerwerte der Pflanzenartenliste (Auswertung)

Standort	Belichtung	halbschattig	5,3
Boden	Feuchte	frisch und mäßig frisch	5,2
	Stickstoff (N)	mäßig stickstoffarm bis stickstoffreich	6,3
	Reaktion	schwach sauer	6,1
Vegetation	Mahdverträglichkeit	schnittempfindlich bis mäßig schnittverträglich	3,5
Zeigerwerte	Futterwert	ausreichende Futterqualität	5,4
	Wechselfeuchteanzeiger		2
	Giftpflanzen		0
	Überschw.anzeiger		0

Pflanzenartenliste

Gruppe / Pflanzenart	MS	M	W	Vs	St	PA	Ph	Sz	VS	V	G	cf	§	Rote Liste				
														HH	ND	SH	D	
Tracheobionta (Gefäßpflanzen)																		
Acer pseudoplatanus (Berg-Ahorn)	7	w	-	-														
Aegopodium podagraria (Giersch)	7	w	-															
Carpinus betulus (Hainbuche)	7	w	-															
Chaerophyllum temulum (Hecken-Kälberkropf)	7	w	-															
Corylus avellana (Haselnuss)	7	w	-															
Dactylis glomerata (Wiesen-Knäuelgras)	7	z	-															
Dryopteris filix-mas (Gewöhnlicher Wurmfarne)	7	w	-															
Elymus repens (Gewöhnliche Quecke)	7	z	-															
Fraxinus excelsior (Gewöhnliche Esche)	7	h	-															
Galium aparine (Kletten-Labkraut)	7	h	-															
Geum urbanum (Echte Nelkenwurz)	7	h	-															
Glechoma hederacea (Gundermann)	7	w	-															
Lapsana communis (Rainkohl)	7	w	-															
Poa nemoralis (Hain-Rispengras)	7	h	-															
Poa trivialis (Gewöhnliches Rispengras)	7	z	-															
Prunus spinosa (Schlehe)	7	z	-															
Quercus robur (Stiel-Eiche)	7	w	-															
Ranunculus repens (Kriechender Hahnenfuß)	7	w	-															
Rosa spec. (Rose)	7	w	-	-														
Rubus fruticosus agg. (Artengruppe Echte Brombeere)	7	w	-	-														
Rumex sanguineus (Blut-Ampfer)	7	w	-															
Stellaria holostea (Große Sternmiere)	7	w	-															
Syringa vulgaris (Gewöhnlicher Flieder)	7	h	-															

Erhebungsbogen

B

Projekt	Biotopkartierung Hamburg		Interne Nr.	55895	
			DK5 DK5-GK	7446	7448
Handlungsbedarf	Nein		DK5 - Name	Bergstedt	
Bearbeitung	LUD	Kopie	Biotop-Nr. alt	241	42
Räumliche Abbildung	Linie		Kartierung	28.07.2011	
Anzahl Abschnitte	1		Fläche / Länge [m²/m]	148,869	
			Breite (lineare Abb.) [m]	4	

Pflanzenartenliste

Gruppe / Pflanzenart	MS	M	W	Vs	St	PA	Ph	Sz	VS	V	G	cf	§	Rote Liste			
														HH	ND	SH	D
Taraxacum spec. (Löwenzahn)	7	w		-													
Tilia cordata (Winter-Linde)	7	h		-													

Anzahl Rote Liste Arten
Anzahl Arten 25

MS: Mengensystem; M: Mengenangabe, W: Bewertung der Art (FFH-Monitoring), Vs: Vegetationsschicht, St: Status, PA: Autor Phänologie; Ph: Phänologie, Sz: Soziabilität, VS: Vitalitätssystem; V: Vitalität, G: Geschlecht, cf: unsichere Bestimmung, §: Schutz nach BNatSchG, HH: Rote Liste Hamburg, Nds: Rote Liste Niedersachsen, SH: Rote Liste Schleswig-Holstein, D: Rote Liste Deutschland

Teilflächenbeschreibung

Teilflächentyp		Teilflächen-Nr.	2
Biotoptyp	Knick mit überwiegendem Anteilen nicht heimischer Gehölze und/oder Stauden (2000)	Biotoptyp	HWX
- Zusatz		- gesetzl. Grundl.	
FFH-LRT		FFH-LRT	
Beschreibung		Entw.potential LRT	
		Hauptfläche	
		Flächenanteil	40 %
		FFH-Unters.Fläche	Nein
		Saatgutfläche	Nein

Zeigerwerte der Pflanzenartenliste (Auswertung)

Standort	Belichtung	halbsonnig bis halbschattig	5,8
Boden	Feuchte	frisch und mäßig frisch	5,1
	Stickstoff (N)	stickstoffreich	6,7
	Reaktion	schwach sauer	6
Vegetation	Mahdverträglichkeit	mäßig schnittverträglich (erster Schnitt nicht vor 1. Juli)	5
Zeigerwerte	Futterwert	ausreichende Futterqualität	5
	Wechselfeuchteanzeiger		0
	Giftpflanzen		0
	Überschw.anzeiger		0

Pflanzenartenliste

Gruppe / Pflanzenart	MS	M	W	Vs	St	PA	Ph	Sz	VS	V	G	cf	§	Rote Liste			
														HH	ND	SH	D
Tracheobionta (Gefäßpflanzen)																	
Aegopodium podagraria (Giersch)	7	X		-													
Dactylis glomerata (Wiesen-Knäuelgras)	7	X		-													
Dryopteris filix-mas (Gewöhnlicher Wurmfarne)	7	X		-													
Fraxinus excelsior (Gewöhnliche Esche)	7	X		-													
Geum urbanum (Echte Nelkenwurz)	7	X		-													
Hedera helix (Efeu)	7	X		-													
Heracleum sphondylium (Wiesen-Bärenklau)	7	X		-													
Poa nemoralis (Hain-Rispengras)	7	X		-													
Quercus robur (Stiel-Eiche)	7	X		-													

Erhebungsbogen

B

Projekt	Biotopkartierung Hamburg	Interne Nr.	55895
		DK5 DK5-GK	7446 7448
Handlungsbedarf	Nein	DK5 - Name	Bergstedt
Bearbeitung	LUD	Biotop-Nr. alt	241 42
Räumliche Abbildung	Linie	Kartierung	28.07.2011
Anzahl Abschnitte	1	Fläche / Länge [m²/m]	148,869
		Breite (lineare Abb.) [m]	4

Pflanzenartenliste

Gruppe / Pflanzenart	MS	M	W	Vs	St	PA	Ph	Sz	VS	V	G	cf	§	Rote Liste			
														HH	ND	SH	D
Rubus armeniacus (Armenische Brombeere)	7	X		-													
Rubus fruticosus agg. (Artengruppe Echte Brombeere)	7	X		-													
Sambucus nigra (Schwarzer Holunder)	7	X		-													
Spiraea x billardii (Weiden-Spierstrauch)	7	X		-													
Syringa vulgaris (Gewöhnlicher Flieder)	7	X		-													
Taraxacum sect. Ruderalia (Artengruppe Gemeiner Löwenzahn)	7	X		-													D
Tilia cordata (Winter-Linde)	7	X		-													
Anzahl Rote Liste Arten													1				
Anzahl Arten										16							

MS: Mengensystem; M: Mengenangabe, W: Bewertung der Art (FFH-Monitoring), Vs: Vegetationsschicht, St: Status, PA: Autor Phänologie; Ph: Phänologie, Sz: Soziabilität, VS: Vitalitätssystem; V: Vitalität, G: Geschlecht, cf: unsichere Bestimmung, §: Schutz nach BNatSchG, HH: Rote Liste Hamburg, Nds: Rote Liste Niedersachsen, SH: Rote Liste Schleswig-Holstein, D: Rote Liste Deutschland