

Erhebungsbogen

B

Projekt	Biotopkartierung Hamburg		Interne Nr.	55426	
			DK5 DK5-GK	7446	7448
Handlungsbedarf	Ja		DK5 - Name	Bergstedt	
Bearbeitung	BRA	Kopie	Biotop-Nr. alt	23	31
Räumliche Abbildung	Fläche	Nein	Kartierung	16.05.2003	
Anzahl Abschnitte	2		Fläche / Länge [m²/m]	40640,7254	
			Breite (lineare Abb.) [m]		

Gesetzlicher Schutz	_ kein gesetzl. Schutz kein gesetzlich geschütztes Biotop	Schutz nur teilweise	Nein
----------------------------	--	-----------------------------	-------------

Gesamtbewertung	7	Besonders wertvoll
– Alter	8	Biotop hohen Alters, 200 bis 500 Jahre
– Belastungsgrad	6	Flächenhaft geringe oder örtlich stärkere oder Vorbelastung mit deutlichem Einfluß
– Ökolog. Funktion	8	Wertbestimmender Bestandteil eines wertvollen Biotopkomplexes oder für den regionalen Biotopverbund.
– Seltenheit	6	Seltener Biotoptyp, ohne seltene oder bedrohte Pflges., ungesättigtes Artenspektrum, reliktsiche RL-Arten

Bestandsbeschreibung

Von Eichen und Birken dominierter, bodensaurer, teils trockener Mischwald auf vermutetem Buchenwaldstandort. Die Eichen und Birken sind teilweise noch jung, die Stammdicken liegen häufig bei 20 bis 30 cm. Die Krautvegetation ist häufig schon recht buchenwaldtypisch, nur in Teilbereichen gestört. Auf der Nordseite des hier querenden Baches verläuft quer durch den Wald eine Schneise, die vermutlich von den Hamburger Wasserwerken für eine Brunnenfassung in den Wald geschlagen wurde. Diese hat vermutlich zur Folge, dass der südlich anschließende Bach deutlich weniger Wasser als in der Erstkartierung erhält. Hier ist der Wald recht gestört und totholzreich. Evtl. hat ein Eingriff nach § 28 HmbNatSchG stattgefunden.

Vorkommen an Biotoptypen

1	TF	Typ	HF	F.Anteil
2	BTYP	Biotoptyp	- gesetzl. Grundl.	
3	Zusatz	Zusatz zum Biotoptypen		
4	LRT	Lebensraumtyp		
1	1		Ja	100 %
2	WQM	Sonstiger Eichenmischwald (2000)		

Räumliche Lage

Lagebeschreibung	Wald, Acker, Seggenried		Hochwert (Y)	5946133
Nachbarnutzung/en	Wald, Acker, Seggenried		Naturraum	Stapelfelder Jungmoränengebiet (702.00)
Rechtswert (X)	575531		Gemarkung	Volksdorf (540)
Bezirk	Wandsbek		Ramsargebiet	<input type="checkbox"/> EG-Vogelschutzgeb.
Stadtteil (OT-Nr.)	Volksdorf (525)		Nationalpark	<input type="checkbox"/>
Digitaler Grünplan	<input type="checkbox"/>	Hafengesamtgebiet		
Ausgleichsflächen NSG / ND / LSG	<input checked="" type="checkbox"/>	Biosphärenreservat	LSG Duvenstedt, Bergstedt, Lemsahl-Mellingstedt, Volksdorf und Rahlstedt [HH-2009 / Anteil: 100%]	
FFH-GEBIET				
Wasserschutzgebiet				

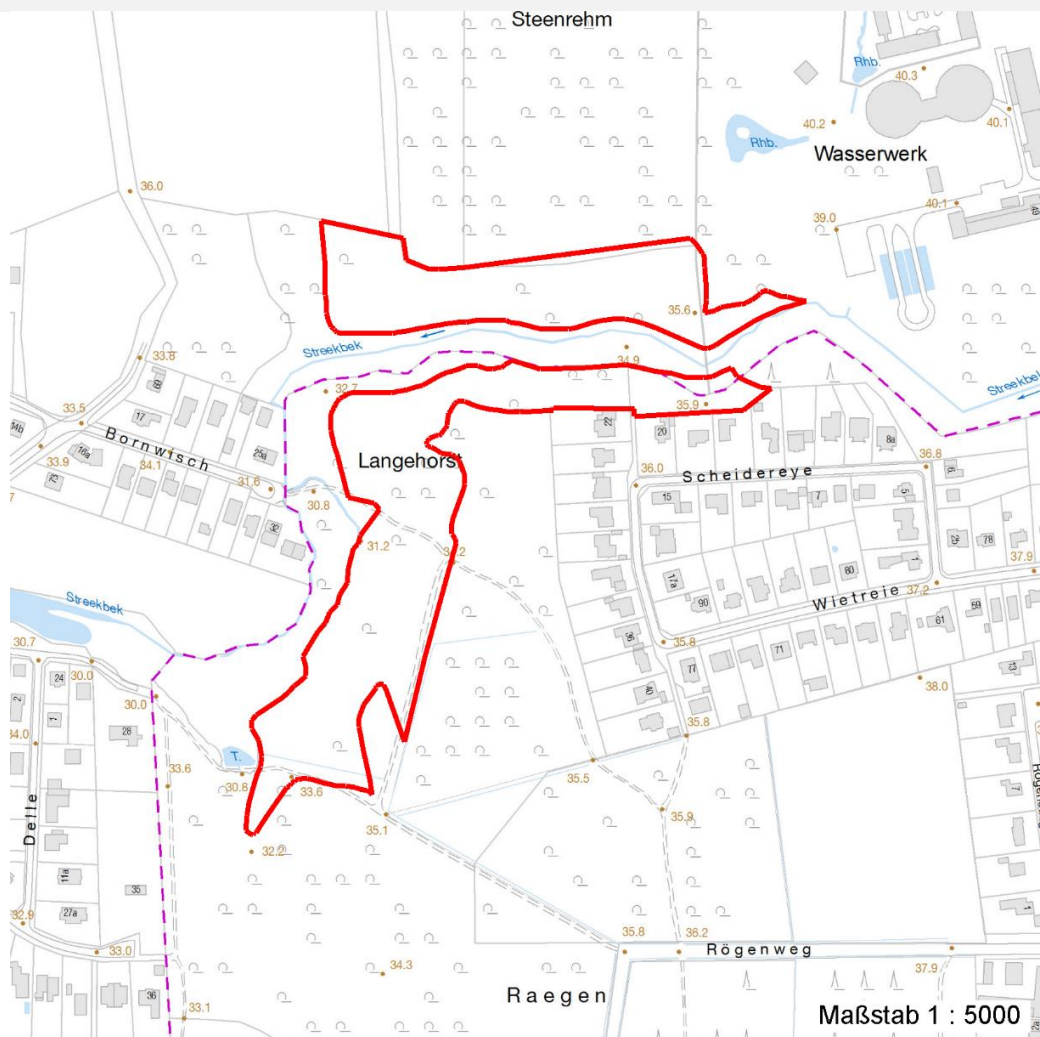
Erhebungsbogen

B

Projekt	Biotopkartierung Hamburg		Interne Nr.	55426	
			DK5 DK5-GK	7446	7448
Handlungsbedarf	Ja		DK5 - Name	Bergstedt	
Bearbeitung	BRA	Kopie	Nein	Biotop-Nr. alt	23 31
Räumliche Abbildung	Fläche		Kartierung	16.05.2003	
Anzahl Abschnitte	2		Fläche / Länge [m²/m]	40640,7254	
			Breite (lineare Abb.) [m]		

Räumliche Lage

Karte



Weitere Erhebungsbögen

Interne Nr.	Interne Nr. Zuordnung	DK5	Biotop-Nr.	Kartierung	Zuordnung	DK5 (GK)	Biotop-Nr. (alt)
55426	55397	7446	23	15.09.1995	K	7448	31
55426	55427	7446	23	11.09.2011	K	7448	31

Zuordnung: N = nachfolgende Kartierung, K = weitere Kartierungen (zeitlich vorher oder nachher)

Foto

Interne Nr.	Index	Dateiname	Aufnahmerichtung
5818	0	7446_23_160503_1.JPG	

Weitere Angaben

Merkmal	Wert
Auswertung	

Erhebungsbogen

B

Projekt	Biotopkartierung Hamburg	Interne Nr.	55426
		DK5 DK5-GK	7446 7448
Handlungsbedarf	Ja	DK5 - Name	Bergstedt
Bearbeitung	BRA	Biotop-Nr. alt	23 31
Räumliche Abbildung	Fläche	Kartierung	16.05.2003
Anzahl Abschnitte	2	Fläche / Länge [m²/m]	40640,7254
		Breite (lineare Abb.) [m]	

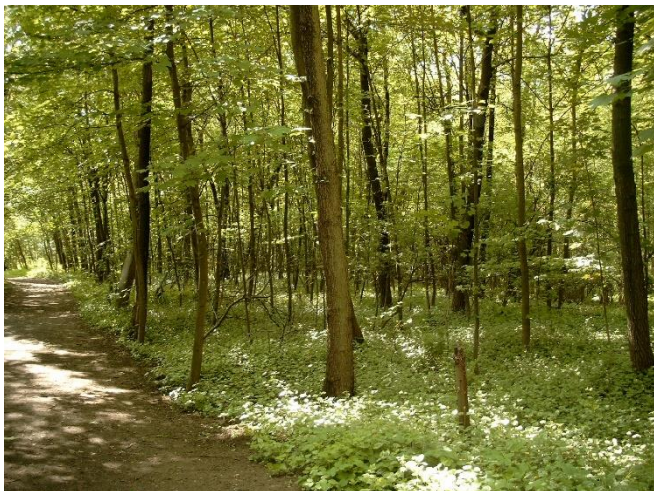
Weitere Angaben

Merkmal	Wert
Gefährdung / Einflüsse	Störung der natürlichen Entwicklung im Bereich der Hamburger Wasserwerke, Entwässerung von Nachbarbiotopen.
Wertgesichtspunkte	Weitgehend natürliche Entwicklung, buchenwaldtypische Krautvegetation, belebter Boden.
zoologisch bedeutsame Strukturen	Dichte spontane Gebüsche Totholz
Bedeutung für Tiergruppe	Insekten, allgemein Vögel
Maßnahmen	Wasserfassung im Wald unterlassen und einstellen. Naturnahe Waldentwicklung fördern

Foto

Fotodatei 7446_23_160503_1.JPG
Bildbeschreibung
Aufnahmerichtung

Fotodatei
Bildbeschreibung
Aufnahmerichtung



Teilflächenbeschreibung

Teilflächentyp		Teilflächen-Nr.	1
Biotoptyp	Sonstiger Eichenmischwald (2000)	Biotoptyp	WQM
- Zusatz		- gesetzl. Grundl.	
FFH-LRT		FFH-LRT	
Beschreibung		Entw.potential LRT	
		Hauptfläche	Ja
		Flächenanteil	100 %
		FFH-Unters.Fläche	Nein
		Saatgutfläche	Nein

Erhebungsbogen

B

Projekt	Biotopkartierung Hamburg		Interne Nr.	55426
			DK5 DK5-GK	7446 7448
Handlungsbedarf	Ja		DK5 - Name	Bergstedt
Bearbeitung	BRA	Kopie Nein	Biotop-Nr. alt	23 31
Räumliche Abbildung	Fläche		Kartierung	16.05.2003
Anzahl Abschnitte	2		Fläche / Länge [m²/m]	40640,7254
			Breite (lineare Abb.) [m]	

Weitere Angaben

Merkmal	Wert
Boden	
Feuchte	5 - frisch und mäßig frisch
Stickstoffgehalt	4 - mäßig bis stickstoffarm
Standort, Relief	
Belichtung	6 - halbsonnig bis halbschattig
Veg. - Soziologie	
BfN Schlüssel	48.0.04 - Fagetalia sylvaticae (Edellaub-Mischwälder und verwandte Ges.)

Zeigerwerte der Pflanzenartenliste (Auswertung)

Standort	Belichtung	halbsonnig bis halbschattig	6,2
Boden	Feuchte	frisch und mäßig frisch	5,4
	Stickstoff (N)	mäßig bis stickstoffarm	3,9
	Reaktion	sauer	3,3
Vegetation	Mahdverträglichkeit	schnittempfindlich (nur Herbstschnitt vertragend)	3,4
Zeigerwerte	Futterwert	wertloses Futter	-0,3
	Wechselfeuchteanzeiger		2
	Giftpflanzen		3
	Überschw.anzeiger		0

Pflanzenartenliste

Gruppe / Pflanzenart	MS	M	W	Vs	St	PA	Ph	Sz	VS	V	G	cf	§	Rote Liste			
														HH	ND	SH	D
Tracheobionta (Gefäßpflanzen)																	
Ajuga reptans (Kriechender Günsel)	7	w		-													
Anemone nemorosa (Busch-Windröschen)	7	w		-													
Betula pendula (Hänge-Birke)	7	h		-													
Carex remota (Winkel-Segge)	7	w		-													
Corylus avellana (Haselnuss)	7	w		-													
Deschampsia cespitosa (Rasen-Schmiele)	7	w		-													
Dryopteris carthusiana (Dorniger Wurmfarne)	7	w		-													
Dryopteris dilatata (Breitblättriger Wurmfarne)	7	w		-													
Dryopteris filix-mas (Gewöhnlicher Wurmfarne)	7	w		-													
Festuca gigantea (Riesen-Schwengel)	7	w		-													
Impatiens parviflora (Kleinblütiges Springkraut)	7	w		-													
Juncus effusus (Flutter-Binse)	7	w		-													
Lonicera periclymenum (Wald-Geißblatt)	7	h		-													
Oxalis acetosella (Wald-Sauerklee)	7	w		-													
Poa trivialis (Gewöhnliches Rispengras)	7	w		-													
Polygonatum multiflorum (Vielblütige Weißwurz)	7	w		-													
Pteridium aquilinum (Adlerfarn)	7	h		-													
Quercus robur (Stiel-Eiche)	7	h		-													
Sorbus aucuparia (Eberesche)	7	w		-													

Erhebungsbogen

B

Projekt	Biotopkartierung Hamburg		Interne Nr.	55426	
			DK5 DK5-GK	7446	7448
Handlungsbedarf	Ja		DK5 - Name	Bergstedt	
Bearbeitung	BRA	Kopie	Biotop-Nr. alt	23	31
Räumliche Abbildung	Fläche	Nein	Kartierung	16.05.2003	
Anzahl Abschnitte	2		Fläche / Länge [m²/m]	40640,7254	
			Breite (lineare Abb.) [m]		

Pflanzenartenliste

Gruppe / Pflanzenart	MS	M	W	Vs	St	PA	Ph	Sz	VS	V	G	cf	§	Rote Liste			
														HH	ND	SH	D
Anzahl Rote Liste Arten																	
Anzahl Arten														19			

MS: Mengensystem; M: Mengenangabe, W: Bewertung der Art (FFH-Monitoring), Vs: Vegetationsschicht, St: Status, PA: Autor Phänologie; Ph: Phänologie, Sz: Soziabilität, VS: Vitalitätssystem; V: Vitalität, G: Geschlecht, cf: unsichere Bestimmung, §: Schutz nach BNatSchG, HH: Rote Liste Hamburg, Nds: Rote Liste Niedersachsen, SH: Rote Liste Schleswig-Holstein, D: Rote Liste Deutschland