

Erhebungsbogen

B

Projekt	Biotopkartierung Hamburg	Interne Nr.	55859
		DK5 DK5-GK	7446 7448
Handlungsbedarf	Ja	DK5 - Name	Bergstedt
Bearbeitung	BRA	Biotop-Nr. alt	234 5
Räumliche Abbildung	Linie	Kartierung	06.09.2003
Anzahl Abschnitte	2	Fläche / Länge [m²/m]	905,728
		Breite (lineare Abb.) [m]	3

Gesetzlicher Schutz	§ 14 (2) 2.2 Knicks	Schutz nur teilweise	Nein
----------------------------	---------------------	-----------------------------	------

Gesamtbewertung	6 Wertvoll
– Alter	6 Biotop mittleren Alters, 50 bis 100 Jahre
– Belastungsgrad	6 Flächenhaft geringe oder örtlich stärkere oder Vorbelastung mit deutlichem Einfluß
– Ökolog. Funktion	7 Sehr hohe Bedeutung in einem Biotopkomplex, für den lokalen Biotopverbund oder als Puffer
– Seltenheit	6 Seltener Biotoptyp, ohne seltene oder bedrohte Pflges., ungesättigtes Artenspektrum, reliktsche RL-Arten

Bestandsbeschreibung

Knicks zwischen Pferdeweide und Einzehausbebauung mit degradierten Wällen mit unterschiedlichen Höhen um 0,5m und Breiten um 2-3m am Knickfuß. Die Gehölzschicht ist heterogen. im Norden aus dichten Reihen älterer Eichen, vereinzelt Pappeln mit bis zu 80 cm Stammdicke, im Süden, in Nachbarschaft der Gärten zunehmend aufgelöst und gärtnerisch überprägt. Teils wurden Ziergehölze in den Wall gepflanzt, teils werden gartenabfälle abgelagert. Die Strauchschicht deutet auf einen sandigen, bodensauren Standort hin, örtlich sind Feuchtgebietsarten vertreten.

Vorkommen an Biotoptypen			
1	TF	Typ	HF F.Anteil
2	BTYP	Biotoptyp	- gesetzl. Grundl.
3	Zusatz	Zusatz zum Biotoptypen	
4	LRT	Lebensraumtyp	
1	1		Ja 100 %
2	HWM	Strauch-Baum-Knick (2000)	

Räumliche Lage

Lagebeschreibung	östl. Wohldorfer Damm		
Nachbarnutzung/en	Pferdeweide, Einfamilienhausbebauung.		
Rechtswert (X)	574527	Hochwert (Y)	5947931
Bezirk	Wandsbek	Naturraum	Stapelfelder Jungmoränengebiet (702.00)
Stadtteil (OT-Nr.)	Bergstedt (524)	Gemarkung	Bergstedt (538)
Digitaler Grünplan	<input checked="" type="checkbox"/> Hafengesamtgebiet	<input type="checkbox"/> Ramsargebiet	<input type="checkbox"/> EG-Vogelschutzgeb.
Ausgleichsflächen	<input type="checkbox"/> Biosphärenreservat	<input type="checkbox"/> Nationalpark	<input type="checkbox"/>
NSG / ND / LSG	LSG Duvenstedt, Bergstedt, Lemsahl-Mellingstedt, Volksdorf und Rahlstedt [HH-2009 / Anteil: 25%]		
FFH-GEBIET			
Wasserschutzgebiet			

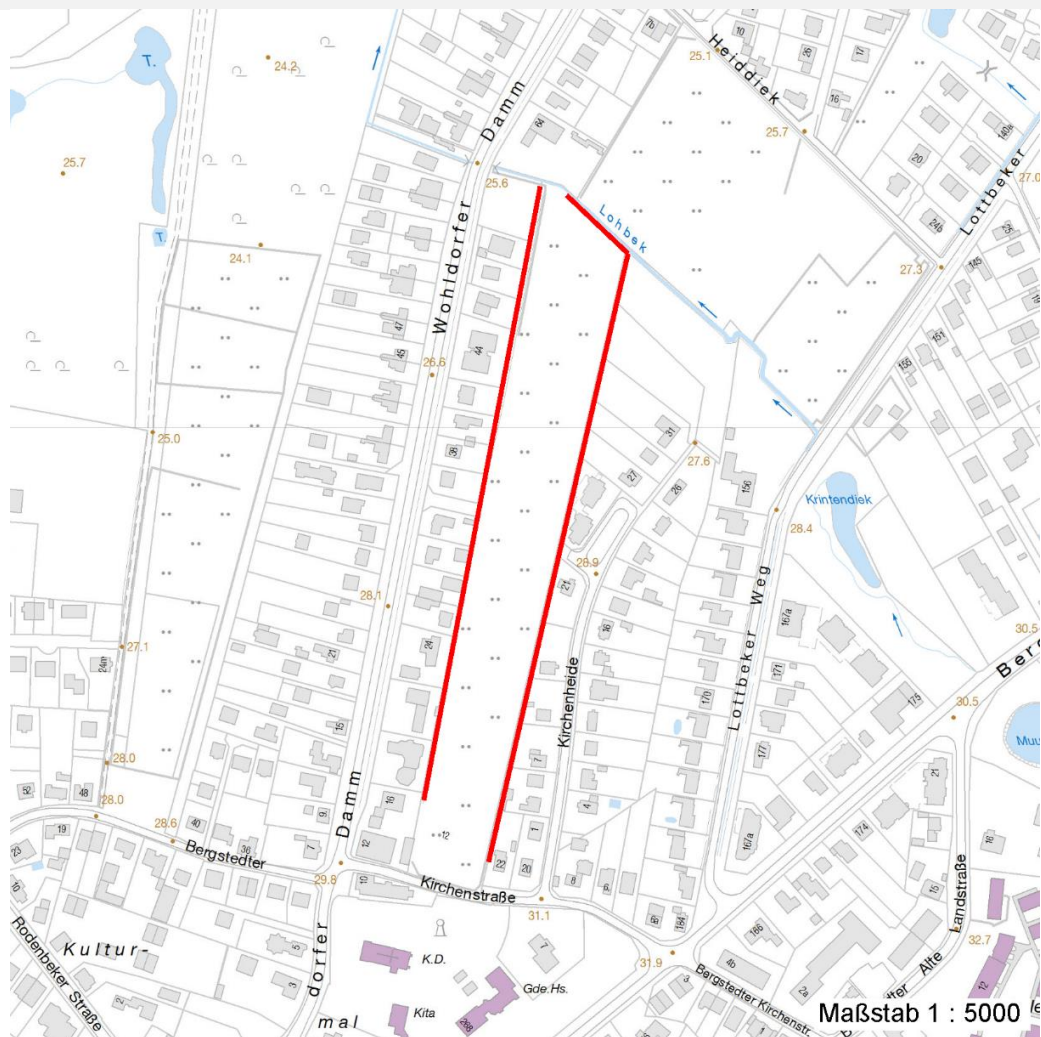
Erhebungsbogen

B

Projekt	Biotopkartierung Hamburg		Interne Nr.	55859	
			DK5 DK5-GK	7446	7448
Handlungsbedarf	Ja		DK5 - Name	Bergstedt	
Bearbeitung	BRA	Kopie	Biotop-Nr. alt	234	5
Räumliche Abbildung	Linie	Nein	Kartierung	06.09.2003	
Anzahl Abschnitte	2		Fläche / Länge [m²/m]	905,728	
			Breite (lineare Abb.) [m]	3	

Räumliche Lage

Karte



Weitere Erhebungsbögen

Interne Nr.	Interne Nr. Zuordnung	DK5	Biotop-Nr.	Kartierung	Zuordnung	DK5 (GK)	Biotop-Nr. (alt)
55859	55860	7446	234	06.09.2011	K	7448	5

Zuordnung: N = nachfolgende Kartierung, K = weitere Kartierungen (zeitlich vorher oder nachher)

Weitere Angaben

Merkmal	Wert
Auswertung	
Gefährdung / Einflüsse	Degradierung durch Integration in Privatgärten; Gartenabfälle
Wertgesichtspunkte	Altes Biotop- und Standortpotential; landschaftstypisch; Vernetzungsstruktur
zoologisch bedeutsame Strukturen	Alte Bäume mit Höhlen Totholz
Bedeutung für Tiergruppe	Insekten, allgemein Kleinsäuger

Erhebungsbogen

B

Projekt	Biotopkartierung Hamburg		Interne Nr.	55859
			DK5 DK5-GK	7446 7448
Handlungsbedarf	Ja		DK5 - Name	Bergstedt
Bearbeitung	BRA	Kopie Nein	Biotop-Nr. alt	234 5
Räumliche Abbildung	Linie		Kartierung	06.09.2003
Anzahl Abschnitte	2		Fläche / Länge [m²/m]	905,728
			Breite (lineare Abb.) [m]	3

Weitere Angaben

Merkmal	Wert
Maßnahmen	Vögel Gärtnerische Nutzung unterlassen

Teilflächenbeschreibung

Teilflächentyp		Teilflächen-Nr.	1
Biotoptyp	Strauch-Baum-Knick (2000)	Biotoptyp	HWM
- Zusatz		- gesetzl. Grundl.	
FFH-LRT		FFH-LRT	
Beschreibung		Entw.potential LRT	
		Hauptfläche	Ja
		Flächenanteil	100 %
		FFH-Unters.Fläche	Nein
		Saatgutfläche	Nein

Weitere Angaben

Merkmal	Wert
Boden	
Feuchte	6 - mäßig feucht und wechselfeucht
Stickstoffgehalt	6 - mäßig stickstoffarm bis stickstoffreich
Standort, Relief	
Belichtung	7 - halbsonnig
Veg. - Soziologie	
BfN Schlüssel	48.0.04.02 - Carpinion (Hainbuchen-Mischwälder)

Zeigerwerte der Pflanzenartenliste (Auswertung)

Standort	Belichtung	halbsonnig bis halbschattig	6,4
Boden	Feuchte	mäßig feucht und wechselfeucht	6,1
	Stickstoff (N)	mäßig stickstoffarm bis stickstoffreich	6
	Reaktion	schwach sauer	5,7
Vegetation	Mahdverträglichkeit	nicht völlig schnittunverträglich aber sehr schnittempfindlich	1,8
Zeigerwerte	Futterwert	sehr geringwertiges Futter	1,5
	Wechselfeuchteanzeiger		1
	Giftpflanzen		0
	Überschw.anzeiger		3

Pflanzenartenliste

Gruppe / Pflanzenart	MS	M	W	Vs	St	PA	Ph	Sz	VS	V	G	cf	Rote Liste					
													§	HH	ND	SH	D	
Tracheobionta (Gefäßpflanzen)																		
Alnus glutinosa (Schwarz-Erle)	7	z		-														
Betula pendula (Hänge-Birke)	7	z		-														
Carpinus betulus (Hainbuche)	7	z		-														
Corylus avellana (Haselnuss)	7	z		-														
Crataegus monogyna (Eingrifflicher Weißdorn)	7	w		-														

Erhebungsbogen

B

Projekt	Biotopkartierung Hamburg		Interne Nr.	55859	
			DK5 DK5-GK	7446	7448
Handlungsbedarf	Ja		DK5 - Name	Bergstedt	
Bearbeitung	BRA	Kopie	Biotop-Nr. alt	234	5
Räumliche Abbildung	Linie	Nein	Kartierung	06.09.2003	
Anzahl Abschnitte	2		Fläche / Länge [m²/m]	905,728	
			Breite (lineare Abb.) [m]	3	

Pflanzenartenliste

Gruppe / Pflanzenart	MS	M	W	Vs	St	PA	Ph	Sz	VS	V	G	cf	§	Rote Liste			
														HH	ND	SH	D
Festuca ovina (Schaf-Schwengel)	7	w		-										V		V	V
Frangula alnus (Faulbaum)	7	w		-													
Humulus lupulus (Hopfen)	7	w		-													
Lonicera periclymenum (Wald-Geißblatt)	7	z		-													
Populus x canadensis (Hybrid-Pappel)	7	w		-													
Prunus padus (Echte Traubenkirsche)	7	w		-													
Prunus spinosa spinosa (Schlehe)	7	z		-													
Quercus robur (Stiel-Eiche)	7	h		-													
Rosa canina (Hunds-Rose)	7	w		-													
Salix caprea (Sal-Weide)	7	z		-													
Sambucus nigra (Schwarzer Holunder)	7	z		-													
Sorbus aucuparia (Eberesche)	7	w		-													
Anzahl Rote Liste Arten														1	1	1	
Anzahl Arten														17			

MS: Mengensystem; M: Mengenangabe, W: Bewertung der Art (FFH-Monitoring), Vs: Vegetationsschicht, St: Status, PA: Autor Phänologie; Ph: Phänologie, Sz: Soziabilität, VS: Vitalitätssystem; V: Vitalität, G: Geschlecht, cf: unsichere Bestimmung, §: Schutz nach BNatSchG, HH: Rote Liste Hamburg, Nds: Rote Liste Niedersachsen, SH: Rote Liste Schleswig-Holstein, D: Rote Liste Deutschland