

Erhebungsbogen

B

Projekt	Biotopkartierung Hamburg		Interne Nr.	55651	
			DK5 DK5-GK	7446	7448
Handlungsbedarf	Nein		DK5 - Name	Bergstedt	
Bearbeitung	BRA	Kopie	Nein	Biotop-Nr. alt	22 30
Räumliche Abbildung	Fläche		Kartierung	16.05.2003	
Anzahl Abschnitte	1		Fläche / Länge [m²/m]	6851,1996	
			Breite (lineare Abb.) [m]		

Gesetzlicher Schutz **_ kein gesetzl. Schutz kein gesetzlich geschütztes Biotop** **Schutz nur teilweise** **Nein**

Gesamtbewertung	6	Wertvoll
– Alter	6	Biotop mittleren Alters, 50 bis 100 Jahre
– Belastungsgrad	7	Flächenhaft geringe oder Vorbelastung mit schwachem Einfluß
– Ökolog. Funktion	6	Hohe Bedeutung in einem Biotopkomplex, für den lokalen Biotopverbund oder als Puffer
– Seltenheit	6	Seltener Biotoptyp, ohne seltene oder bedrohte Pflges., ungesättigtes Artenspektrum, reliktsische RL-Arten

Bestandsbeschreibung

Alte Liege- bzw. Spielwiese, evtl. altes Grünland, seit langem nicht umgebrochen, mit größeren Niveauunterschieden, mit höher gelegenen, besonnten, teils trocken-mageren, blüten- und insektenreichen Abschnitten und wüchsigeren, teils schattigen Walrand- und Tallagen mit üppigem, nitrophilem Aufwuchs. Die Fläche ist durch einen v.a. aus Espen aufgebauten Gehölzstreifen zentral gegliedert. Es findet offenbar eine regelmäßige Mahd und eine Nutzung v.a. durch Hundehalter statt.

Vorkommen an Biotoptypen

1	TF	Typ	HF	F.Anteil
2	BTYP	Biotoptyp	- gesetzl. Grundl.	
3	Zusatz	Zusatz zum Biotoptypen		
4	LRT	Lebensraumtyp		
1	1		Ja	100 %
2	ZRW	Stadtwiese (2000)		

Räumliche Lage

Lagebeschreibung		Hochwert (Y)	5946180
Nachbarnutzung/en		Naturraum	Stapelfelder Jungmoränengebiet (702.00)
Rechtswert (X)	575587	Gemarkung	Volksdorf (540)
Bezirk	Wandsbek	Ramsargebiet	<input type="checkbox"/> EG-Vogelschutzgeb. <input type="checkbox"/>
Stadtteil (OT-Nr.)	Volksdorf (525)	Nationalpark	<input type="checkbox"/>
Digitaler Grünplan	<input type="checkbox"/> Hafengesamtgebiet		
Ausgleichsflächen	<input type="checkbox"/> Biosphärenreservat		
NSG / ND / LSG	LSG Duvenstedt, Bergstedt, Lemsahl-Mellingstedt, Volksdorf und Rahlstedt [HH-2009 / Anteil: 100%]		
FFH-GEBIET			
Wasserschutzgebiet			

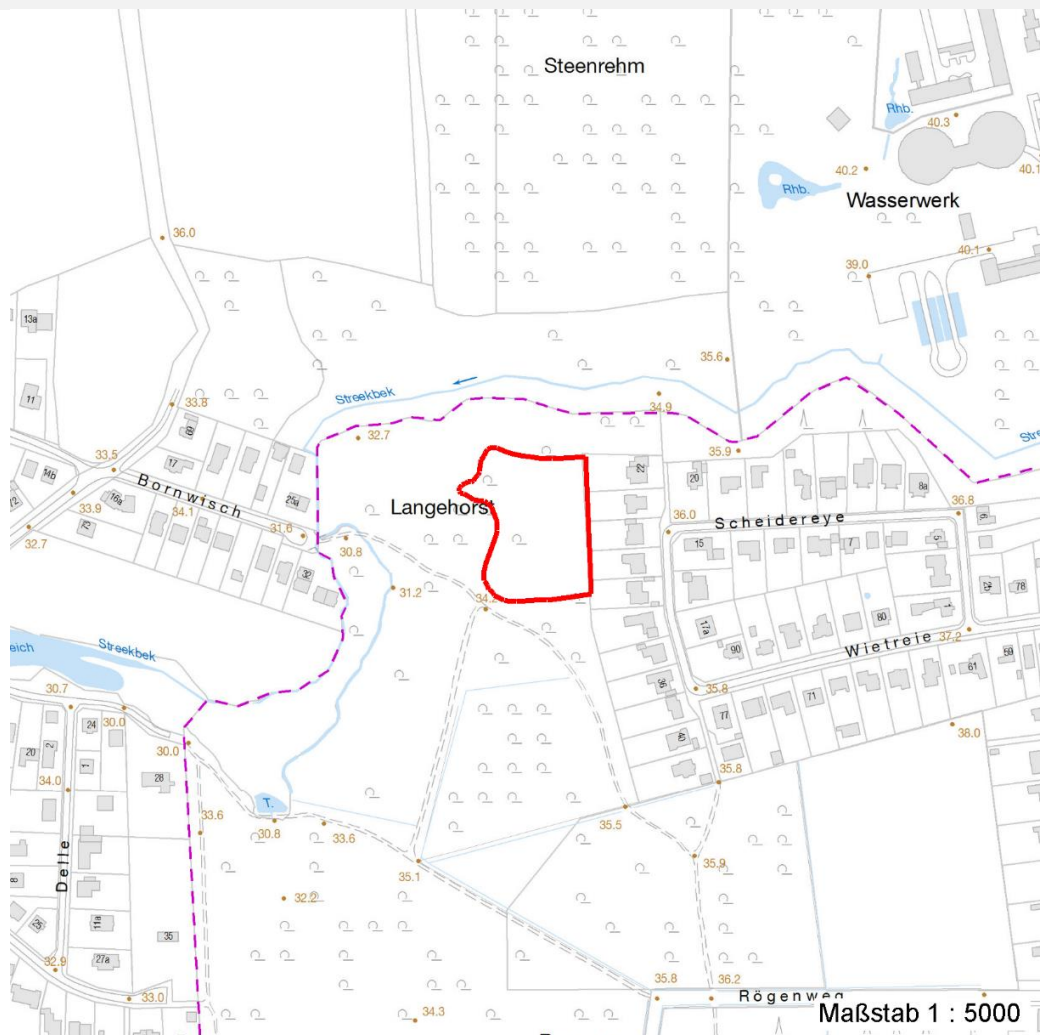
Erhebungsbogen

B

Projekt	Biotopkartierung Hamburg		Interne Nr.	55651	
			DK5 DK5-GK	7446	7448
Handlungsbedarf	Nein		DK5 - Name	Bergstedt	
Bearbeitung	BRA	Kopie	Nein	Biotop-Nr. alt	22 30
Räumliche Abbildung	Fläche		Kartierung	16.05.2003	
Anzahl Abschnitte	1		Fläche / Länge [m²/m]	6851,1996	
			Breite (lineare Abb.) [m]		

Räumliche Lage

Karte



Weitere Erhebungsbögen

Interne Nr.	Interne Nr. Zuordnung	DK5	Biotop-Nr.	Kartierung	Zuordnung	DK5 (GK)	Biotop-Nr. (alt)
55651	55650	7446	22	15.09.1995	K	7448	30
55651	55652	7446	22	12.09.2011	K	7448	30

Zuordnung: N = nachfolgende Kartierung, K = weitere Kartierungen (zeitlich vorher oder nachher)

Foto

Interne Nr.	Index	Dateiname	Aufnahmerichtung
5887	0	7446_22_160503_1.JPG	

Weitere Angaben

Merkmal	Wert
Auswertung	
Gefährdung / Einflüsse	Eutrophierung durch Hunde

Erhebungsbogen

B

Projekt	Biotopkartierung Hamburg	Interne Nr.	55651
		DK5 DK5-GK	7446 7448
Handlungsbedarf	Nein	DK5 - Name	Bergstedt
Bearbeitung	BRA	Biotop-Nr. alt	22 30
Räumliche Abbildung	Fläche	Kartierung	16.05.2003
Anzahl Abschnitte	1	Fläche / Länge [m²/m]	6851,1996
		Breite (lineare Abb.) [m]	

Weitere Angaben

Merkmal	Wert
Wertgesichtspunkte	Blütenreich, mäßig artenreich, wertvoller, alter Grünlandstandort; Insektenlebensraum
zoologisch bedeutsame Strukturen	Blütenreiche Fluren
Bedeutung für Tiergruppe	Insekten, allgemein
Maßnahmen	Erhalt, Mähgut möglichst immer abfahren

Foto

Fotodatei 7446_22_160503_1.JPG

Bildbeschreibung

Aufnahmerichtung

Fotodatei

Bildbeschreibung

Aufnahmerichtung



Teilflächenbeschreibung

Teilflächentyp		Teilflächen-Nr.	1
Biotoptyp	Stadtwiese (2000)	Biotoptyp	ZRW
- Zusatz		- gesetzl. Grundl.	
FFH-LRT		FFH-LRT	
Beschreibung		Entw.potential LRT	
		Hauptfläche	Ja
		Flächenanteil	100 %
		FFH-Unters.Fläche	Nein
		Saatgutfläche	Nein

Erhebungsbogen

B

Projekt	Biotopkartierung Hamburg		Interne Nr.	55651
			DK5 DK5-GK	7446 7448
Handlungsbedarf	Nein		DK5 - Name	Bergstedt
Bearbeitung	BRA	Kopie Nein	Biotop-Nr. alt	22 30
Räumliche Abbildung	Fläche		Kartierung	16.05.2003
Anzahl Abschnitte	1		Fläche / Länge [m²/m]	6851,1996
			Breite (lineare Abb.) [m]	

Weitere Angaben

Merkmal	Wert
Boden	
Feuchte	5 - frisch und mäßig frisch
Stickstoffgehalt	4 - mäßig bis stickstoffarm
Standort, Relief	
Belichtung	7 - halbsonnig
Veg. - Soziologie	
BfN Schlüssel	30.0.02.01 - Arrhenatherion elatioris (Glatthaferwiesen) 40.0.01.02 - Trifolion medii (Mittelklee-Krautsäume)

Zeigerwerte der Pflanzenartenliste (Auswertung)

Standort	Belichtung	halbsonnig	7
Boden	Feuchte	frisch und mäßig frisch	5,3
	Stickstoff (N)	mäßig bis stickstoffarm	4
	Reaktion	mäßig sauer bis sauer	4,4
Vegetation	Mahdverträglichkeit	mäßig bis gut schnittverträglich (erster Schnitt nicht vor Mitte Juni)	6,4
Zeigerwerte	Futterwert	mäßige Futterqualität	3,6
	Wechselfeuchteanzeiger		3
	Giftpflanzen		0
	Überschw.anzeiger		0

Pflanzenartenliste

Gruppe / Pflanzenart	MS	M	W	Vs	St	PA	Ph	Sz	VS	V	G	cf	§	Rote Liste					
														HH	ND	SH	D		
Tracheobionta (Gefäßpflanzen)																			
Agrimonia procera (Großer Odermennig)	7	w		-											2		3		
Agrostis capillaris (Rotes Straußgras)	7	h		-															
Anthoxanthum odoratum (Gewöhnliches Ruchgras)	7	w		-															
Betula pendula (Hänge-Birke)	7	w		-															
Betula pubescens pubescens (Moor-Birke)	7	w		-															
Cerastium holosteoides (Gewöhnliches Hornkraut)	7	w		-															
Dactylis glomerata (Wiesen-Knäuelgras)	7	w		-															
Elymus repens (Gewöhnliche Quecke)	7	w		-															
Festuca rubra (Rot-Schwengel)	7	z		-															
Frangula alnus (Faulbaum)	7	w		-															
Galium album (Weißes Labkraut)	7	w		-															
Hypericum perforatum (Echtes Johanniskraut)	7	w		-															
Juncus effusus (Flutter-Binse)	7	w		-															
Juncus tenuis (Zarte Binse)	7	w		-															
Luzula campestris (Gewöhnliche Hainsimse)	7	z		-															V
Potentilla reptans (Kriechendes Fingerkraut)	7	z		-															
Ranunculus repens (Kriechender Hahnenfuß)	7	w		-															
Rumex acetosa (Großer Sauerampfer)	7	w		-															
Rumex acetosella (Kleiner Sauerampfer)	7	z		-															
Stellaria graminea (Gras-Sternmiere)	7	w		-															
Stellaria holostea (Große Sternmiere)	7	w		-															

Erhebungsbogen

B

Projekt	Biotopkartierung Hamburg	Interne Nr.	55651
		DK5 DK5-GK	7446 7448
Handlungsbedarf	Nein	DK5 - Name	Bergstedt
Bearbeitung	BRA	Biotop-Nr. alt	22 30
Räumliche Abbildung	Fläche	Kartierung	16.05.2003
Anzahl Abschnitte	1	Fläche / Länge [m²/m]	6851,1996
		Breite (lineare Abb.) [m]	

Pflanzenartenliste

Gruppe / Pflanzenart	MS	M	W	Vs	St	PA	Ph	Sz	VS	V	G	cf	Rote Liste						
													§	HH	ND	SH	D		
Trifolium repens (Weiß-Klee)	7	w		-															
Veronica chamaedrys (Gamander-Ehrenpreis)	7	w		-															
Anzahl Rote Liste Arten													1	2					
Anzahl Arten													23						

MS: Mengensystem; M: Mengenangabe, W: Bewertung der Art (FFH-Monitoring), Vs: Vegetationsschicht, St: Status, PA: Autor Phänologie; Ph: Phänologie, Sz: Soziabilität, VS: Vitalitätssystem; V: Vitalität, G: Geschlecht, cf: unsichere Bestimmung, §: Schutz nach BNatSchG, HH: Rote Liste Hamburg, Nds: Rote Liste Niedersachsen, SH: Rote Liste Schleswig-Holstein, D: Rote Liste Deutschland