

Erhebungsbogen

B

Projekt	Biotopkartierung Hamburg, Datenbestand aus FoxPro	Interne Nr.	55650
		DK5 DK5-GK	7446 7448
Handlungsbedarf	Nein	DK5 - Name	Bergstedt
Bearbeitung	BRA Kopie Nein	Biotop-Nr. alt	22 30
Räumliche Abbildung	Fläche	Kartierung	15.09.1995
Anzahl Abschnitte	1	Fläche / Länge [m²/m]	6851,1996
		Breite (lineare Abb.) [m]	

Gesetzlicher Schutz § 30 (2) 3.4 Trockenrasen **Schutz nur teilweise** Ja

Gesamtbewertung 6 Wertvoll

- Alter
- Belastungsgrad
- Ökolog. Funktion
- Seltenheit

Bestandsbeschreibung

Die Fläche hat sich gegenüber 1980 nur wenig verändert. Die Krautvegetation besteht aus Arten der Glatthaferwiesen, wobei die Gräser einen dichten Filz bilden. Magere Teilbereiche gibt es im Osten, auf einer Kuppe. Im Wegebereich aber auch in der unteren Hälfte der Flächen deuten Feuchtezeiger auf einen lehmigen, wenig wasserdurchlässigen Untergrund hin. Von Nord, West und Süd her beginnt die Fläche mit Brombeeren, Espen und Weidenarten zu verbuschen. Die Artenliste wurde neu aufgenommen.

Vorkommen an Biotoptypen

1	TF	Typ	HF	F.Anteil
2	BTYP	Biotoptyp		- gesetzl. Grundl.
3	Zusatz	Zusatz zum Biotoptypen		
4	LRT	Lebensraumtyp		
1	1		Ja	70 %
2	AKM	Halbruderale Gras- und Staudenflur mittlerer Standorte (2000)		
1	2			20 %
2	HRS	Sonstiges Sukzessionsgebüsch (2000)		
1	3			10 %
2	TM	Trocken- oder Halbtrockenrasen (2000)		
4	kein LRT	kein Lebensraumtyp nach FFH-Richtlinie		

Räumliche Lage

Lagebeschreibung
Nachbarnutzung/en

Rechtswert (X)	575587	Hochwert (Y)	5946180
Bezirk	Wandsbek	Naturraum	Stapelfelder Jungmoränengebiet (702.00)

Stadtteil (OT-Nr.)	Volksdorf (525)	Gemarkung	Volksdorf (540)
---------------------------	-----------------	------------------	-----------------

Digitaler Grünplan	<input type="checkbox"/> Hafengesamtgebiet	Ramsargebiet	<input type="checkbox"/> EG-Vogelschutzgeb.
---------------------------	--	---------------------	---

Ausgleichsflächen NSG / ND / LSG	<input type="checkbox"/> Biosphärenreservat	Nationalpark	<input type="checkbox"/>
---	---	---------------------	--------------------------

LSG Duvenstedt, Bergstedt, Lemsahl-Mellingstedt, Volksdorf und Rahlstedt [HH-2009 / Anteil: 100%]

FFH-GEBIET
Wasserschutzgebiet

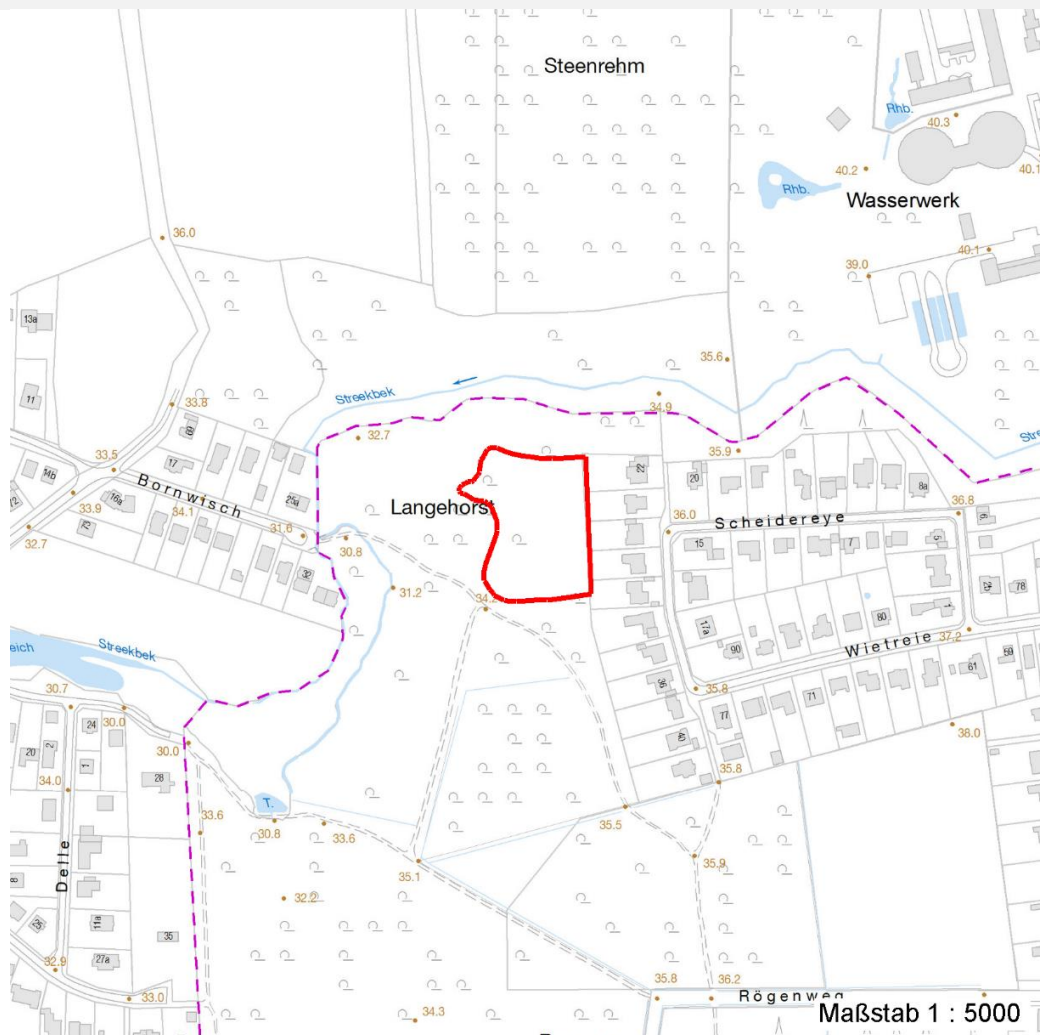
Erhebungsbogen

B

Projekt	Biotopkartierung Hamburg, Datenbestand aus FoxPro		Interne Nr.	55650
			DK5 DK5-GK	7446 7448
Handlungsbedarf	Nein		DK5 - Name	Bergstedt
Bearbeitung	BRA	Kopie	Nein	Biotop-Nr. alt
Räumliche Abbildung	Fläche			22 30
Anzahl Abschnitte	1			Kartierung
				15.09.1995
				Fläche / Länge [m²/m]
				6851,1996
				Breite (lineare Abb.) [m]

Räumliche Lage

Karte



Weitere Erhebungsbögen

Interne Nr.	Interne Nr. Zuordnung	DK5	Biotop-Nr.	Kartierung	Zuordnung	DK5 (GK)	Biotop-Nr. (alt)
55650	55651	7446	22	16.05.2003	K	7448	30
55650	55652	7446	22	12.09.2011	K	7448	30

Zuordnung: N = nachfolgende Kartierung, K = weitere Kartierungen (zeitlich vorher oder nachher)

Erhebungsbogen

B

Projekt	Biotopkartierung Hamburg, Datenbestand aus FoxPro	Interne Nr. DK5 DK5-GK	55650 7446	7448
Handlungsbedarf	Nein	DK5 - Name	Bergstedt	
Bearbeitung	BRA	Biotop-Nr. alt	22	30
Räumliche Abbildung	Fläche	Kartierung	15.09.1995	
Anzahl Abschnitte	1	Fläche / Länge [m²/m]	6851,1996	
		Breite (lineare Abb.) [m]		

Teilflächenbeschreibung

Teilflächentyp		Teilflächen-Nr.	1
Biotoptyp	Halbruderale Gras- und Staudenflur mittlerer Standorte (2000)	Biotoptyp	AKM
- Zusatz		- gesetzl. Grundl.	
FFH-LRT		FFH-LRT	
Beschreibung		Entw.potential LRT	
		Hauptfläche	Ja
		Flächenanteil	70 %
		FFH-Unters.Fläche	Nein
		Saatgutfläche	Nein

Zeigerwerte der Pflanzenartenliste (Auswertung)

Standort	Belichtung	halbsonnig	6,9
Boden	Feuchte	mäßig feucht und wechselfeucht	6,1
	Stickstoff (N)	mäßig bis stickstoffarm	4,4
	Reaktion	mäßig sauer	4,9
Vegetation	Mahdverträglichkeit	mäßig bis gut schnittverträglich (erster Schnitt nicht vor Mitte Juni)	5,6
Zeigerwerte	Futterwert	geringwertiges Futter	2,9
	Wechselfeuchteanzeiger		5
	Giftpflanzen		0
	Überschw.anzeiger		1

Pflanzenartenliste

Gruppe / Pflanzenart	MS	M	W	Vs	St	PA	Ph	Sz	VS	V	G	cf	§	Rote Liste					
														HH	ND	SH	D		
Tracheobionta (Gefäßpflanzen)																			
Agrimonia procera (Großer Odermennig)	7	X		-											2		3		
Agrostis capillaris (Rotes Straußgras)	7	X		-															
Betula pendula (Hänge-Birke)	7	X		-															
Betula pubescens pubescens (Moor-Birke)	7	X		-															
Cerastium holosteoides (Gewöhnliches Hornkraut)	7	X		-															
Elymus repens (Gewöhnliche Quecke)	7	X		-															
Festuca rubra (Rot-Schwingel)	7	X		-															
Frangula alnus (Faulbaum)	7	X		-															
Galium album (Weißes Labkraut)	7	X		-															
Hypericum perforatum (Echtes Johanniskraut)	7	X		-															
Juncus compressus (Zusammengedrückte Binse)	7	X		-												2			
Juncus effusus (Flutter-Binse)	7	X		-															
Populus tremula (Zitter-Pappel)	7	X		-															
Potentilla reptans (Kriechendes Fingerkraut)	7	X		-															
Quercus robur (Stiel-Eiche)	7	X		-															
Ranunculus repens (Kriechender Hahnenfuß)	7	X		-															
Rubus fruticosus agg. (Artengruppe Echte Brombeere)	7	X		-															

Erhebungsbogen

B

Projekt	Biotopkartierung Hamburg, Datenbestand aus FoxPro	Interne Nr.	55650	
		DK5 DK5-GK	7446	7448
Handlungsbedarf	Nein	DK5 - Name	Bergstedt	
Bearbeitung	BRA	Biotop-Nr. alt	22	30
Räumliche Abbildung	Fläche	Kartierung	15.09.1995	
Anzahl Abschnitte	1	Fläche / Länge [m²/m]	6851,1996	
		Breite (lineare Abb.) [m]		

Pflanzenartenliste

Gruppe / Pflanzenart	MS	M	W	Vs	St	PA	Ph	Sz	VS	V	G	cf	§	Rote Liste			
														HH	ND	SH	D
Rumex acetosa (Großer Sauerampfer)	7	X		-													
Rumex acetosella (Kleiner Sauerampfer)	7	X		-													
Salix aurita (Ohr-Weide)	7	X		-													
Salix cinerea (Grau-Weide)	7	X		-													
Stellaria graminea (Gras-Sternmiere)	7	X		-													
Trifolium repens (Weiß-Klee)	7	X		-													
Veronica chamaedrys (Gamander-Ehrenpreis)	7	X		-													
Anzahl Rote Liste Arten														2	1		
Anzahl Arten														24			

MS: Mengensystem; M: Mengenangabe, W: Bewertung der Art (FFH-Monitoring), Vs: Vegetationsschicht, St: Status, PA: Autor Phänologie; Ph: Phänologie, Sz: Soziabilität, VS: Vitalitätssystem; V: Vitalität, G: Geschlecht, cf: unsichere Bestimmung, §: Schutz nach BNatSchG, HH: Rote Liste Hamburg, Nds: Rote Liste Niedersachsen, SH: Rote Liste Schleswig-Holstein, D: Rote Liste Deutschland

Teilflächenbeschreibung

Teilflächentyp		Teilflächen-Nr.	2
Biotoptyp	Sonstiges Sukzessionsgebüsch (2000)	Biotoptyp	HRS
- Zusatz		- gesetzl. Grundl.	
FFH-LRT		FFH-LRT	
Beschreibung		Entw.potential LRT	
		Hauptfläche	
		Flächenanteil	20 %
		FFH-Unters.Fläche	Nein
		Saatgutfläche	Nein

Teilflächenbeschreibung

Teilflächentyp		Teilflächen-Nr.	3
Biotoptyp	Trocken- oder Halbtrockenrasen (2000)	Biotoptyp	TM
- Zusatz		- gesetzl. Grundl.	
FFH-LRT	kein Lebensraumtyp nach FFH-Richtlinie	FFH-LRT	kein LRT
Beschreibung		Entw.potential LRT	
		Hauptfläche	
		Flächenanteil	10 %
		FFH-Unters.Fläche	Nein
		Saatgutfläche	Nein