

# Erhebungsbogen

**B**

<b>Projekt</b>	Biotopkartierung Hamburg	<b>Interne Nr.</b>	55626
		<b>DK5   DK5-GK</b>	<b>7446</b> 7648
<b>Handlungsbedarf</b>	Nein	<b>DK5 - Name</b>	Bergstedt
<b>Bearbeitung</b>	BRA	<b>Biotop-Nr.   alt</b>	<b>222</b> 97
<b>Räumliche Abbildung</b>	Fläche	<b>Kartierung</b>	16.11.2011
<b>Anzahl Abschnitte</b>	3	<b>Fläche / Länge [m<sup>2</sup>/m]</b>	13496,5703
		<b>Breite (lineare Abb.) [m]</b>	

<b>Gesetzlicher Schutz</b>	<input type="checkbox"/> kein gesetzl. Schutz	<input checked="" type="checkbox"/> kein gesetzlich geschütztes Biotop	<input type="checkbox"/> Schutz nur teilweise	<input checked="" type="checkbox"/> Nein
----------------------------	---	--	---	--

<b>Gesamtbewertung</b>	6	Wertvoll
– <b>Alter</b>	7	Biotop hohen Alters, 100 bis 200 Jahre
– <b>Belastungsgrad</b>	6	Flächenhaft geringe oder örtlich stärkere oder Vorbelastung mit deutlichem Einfluß
– <b>Ökolog. Funktion</b>	6	Hohe Bedeutung in einem Biotopkomplex, für den lokalen Biotopverbund oder als Puffer
– <b>Seltenheit</b>	6	Seltener Biotoptyp, ohne seltene oder bedrohte Pflges., ungesättigtes Artenspektrum, reliktsiche RL-Arten

## Bestandsbeschreibung

Jeweils rund 10 bis 15 m breite Geländestreifen mit altem, landschaftstypischen Waldrelikt, mit landschaftsprägendem Baumbestand aus Stieleichen und Rotbuchen, die häufig um 50 bis 60 cm Stammdicke und 20 m Höhe erreichen. Am Boden durchsetzt von einer Strauchschicht, die im Wesentlichen eher von Pflanzungen geprägt ist, z.T. aber auch Naturverjüngungen von Eichen und Buchen aufweist. Am Boden mit lockerer Krautschicht aus halbruderalen Halbschattenfluren, hohem Laubeintrag und örtlich größeren Ablagerungen von Gartenabfällen. Der Streifen ist häufiger unterbrochen von Zufahrten zu den benachbarten Gebäuden hin, ist aber über große Flächen ausgesprochen walddtypisch geprägt.

## Vorkommen an Biotoptypen

1	TF	Typ	HF	F.Anteil
2	BTYP	Biotoptyp	- gesetzl. Grundl.	
3	Zusatz	Zusatz zum Biotoptypen		
4	LRT	Lebensraumtyp		
1	1		Ja	100 %
2	HGM	Naturnahes Gehölz mittlerer Standorte (2000)		

## Räumliche Lage

<b>Lagebeschreibung</b>	Ohlendorffs Tannen		
<b>Nachbarnutzung/en</b>	Straße, Gärten		
<b>Rechtswert (X)</b>	575868	<b>Hochwert (Y)</b>	5947248
<b>Bezirk</b>	Wandsbek	<b>Naturraum</b>	Stapelfelder Jungmoränengebiet (702.00)
<b>Stadtteil (OT-Nr.)</b>	Volksdorf (525)	<b>Gemarkung</b>	Volksdorf (540)
<b>Digitaler Grünplan</b>	<input checked="" type="checkbox"/> <b>Hafengesamtgebiet</b>	<input type="checkbox"/> <b>Ramsargebiet</b>	<input type="checkbox"/> <b>EG-Vogelschutzgeb.</b>
<b>Ausgleichsflächen</b>	<input type="checkbox"/> <b>Biosphärenreservat</b>	<input type="checkbox"/> <b>Nationalpark</b>	<input type="checkbox"/>
<b>NSG / ND / LSG</b>	LSG Duvenstedt, Bergstedt, Lemsahl-Mellingstedt, Volksdorf und Rahlstedt [ HH-2009 / Anteil: < 1% ]		
<b>FFH-GEBIET</b>			
<b>Wasserschutzgebiet</b>			

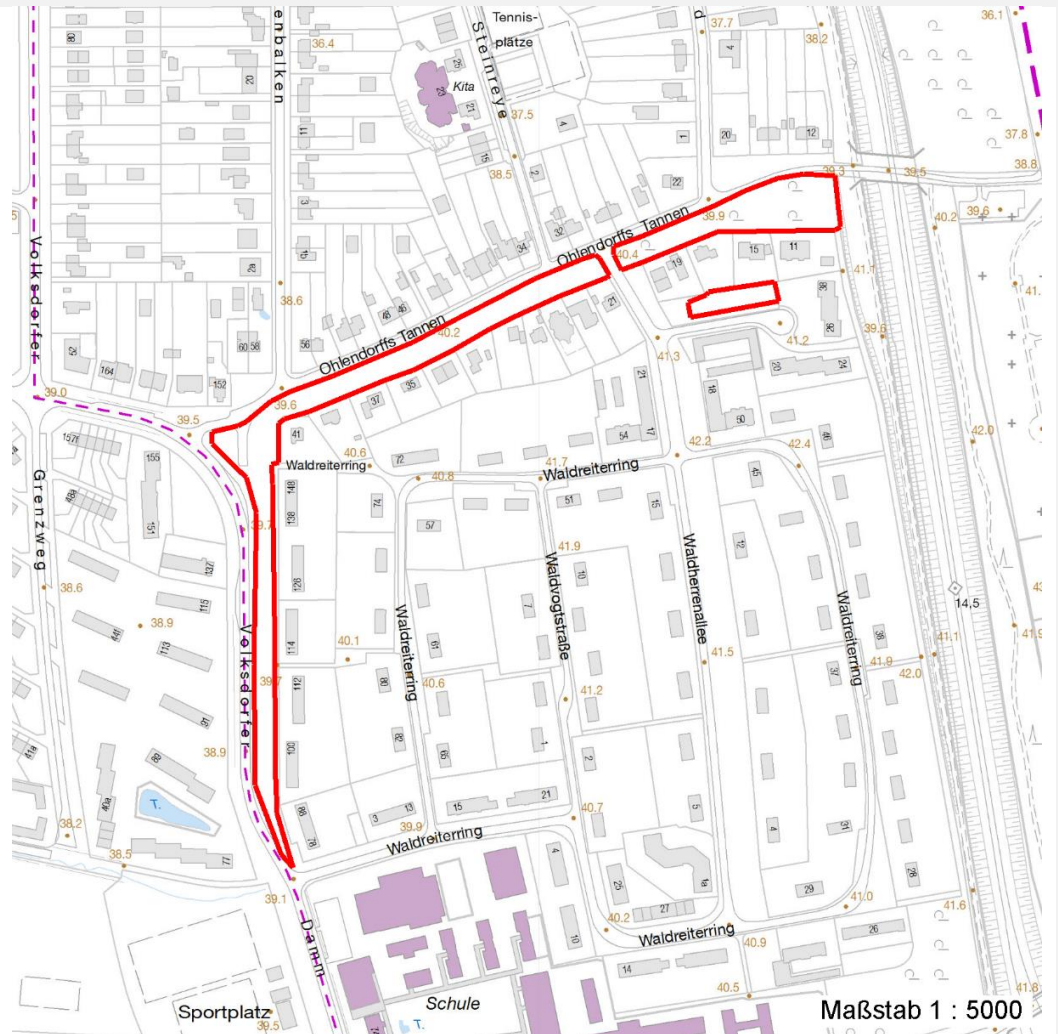
# Erhebungsbogen

**B**

<b>Projekt</b>	Biotopkartierung Hamburg	<b>Interne Nr.</b>	55626	
		<b>DK5   DK5-GK</b>	<b>7446</b>	7648
		<b>DK5 - Name</b>	Bergstedt	
<b>Handlungsbedarf</b>	Nein	<b>Biotop-Nr.   alt</b>	<b>222</b>	97
<b>Bearbeitung</b>	BRA	<b>Kartierung</b>	16.11.2011	
<b>Räumliche Abbildung</b>	Fläche	<b>Fläche / Länge [m<sup>2</sup>/m]</b>	13496,5703	
<b>Anzahl Abschnitte</b>	3	<b>Breite (lineare Abb.) [m]</b>		

## Räumliche Lage

### Karte



### Foto

Interne Nr.	Index	Dateiname	Aufnahmerichtung
17529	0	7446_222_161111_1.JPG	
17530	0	7446_222_161111_2.JPG	

### Weitere Angaben

Merkmal	Wert
<b>Auswertung</b>	
Gefährdung / Einflüsse	Ablagerungen von Gartenabfällen, starke gärtnerische Überprägung, starke Zerschneidung, starke Störung.
Wertgesichtspunkte	Landschaftstypischer alter Baumbestand, waldartige Ausprägung in Teilen, großes Alter.
zoologisch bedeutsame Strukturen	Alte Bäume mit Höhlen Dichte Gehölzstruktur
Bedeutung für Tiergruppe	Insekten, allgemein

# Erhebungsbogen

**B**

<b>Projekt</b>	Biotopkartierung Hamburg	<b>Interne Nr.</b>	55626
		<b>DK5   DK5-GK</b>	<b>7446</b> 7648
<b>Handlungsbedarf</b>	Nein	<b>DK5 - Name</b>	Bergstedt
<b>Bearbeitung</b>	BRA	<b>Biotop-Nr.   alt</b>	<b>222</b> 97
<b>Räumliche Abbildung</b>	Fläche	<b>Kartierung</b>	16.11.2011
<b>Anzahl Abschnitte</b>	3	<b>Fläche / Länge [m<sup>2</sup>/m]</b>	13496,5703
		<b>Breite (lineare Abb.) [m]</b>	

## Weitere Angaben

Merkmal	Wert
Maßnahmen	Fledermäuse Kleinsäuger Vögel Nach Möglichkeit sollte auch die Kraut- und Strauchschicht naturnah geprägt sein. Die gärtnerischen Nutzungen sollten nach Möglichkeit zurückgenommen werden.

## Foto

**Fotodatei** 7446\_222\_161111\_1.JPG

**Bildbeschreibung**  
**Aufnahmerichtung**



**Fotodatei** 7446\_222\_161111\_2.JPG

**Bildbeschreibung**  
**Aufnahmerichtung**



## Teilflächenbeschreibung

<b>Teilflächentyp</b>	Naturnahes Gehölz mittlerer Standorte (2000)	<b>Teilflächen-Nr.</b>	1
<b>Biotoptyp</b>		<b>Biotoptyp</b>	HGM
- Zusatz		- gesetzl. Grundl.	
<b>FFH-LRT</b>		<b>FFH-LRT</b>	
<b>Beschreibung</b>		<b>Entw.potential LRT</b>	
		<b>Hauptfläche</b>	Ja
		<b>Flächenanteil</b>	100 %
		<b>FFH-Unters.Fläche</b>	Nein
		<b>Saatgutfläche</b>	Nein

# Erhebungsbogen

**B**

<b>Projekt</b>	Biotopkartierung Hamburg	<b>Interne Nr.</b>	55626
		<b>DK5   DK5-GK</b>	<b>7446</b> 7648
<b>Handlungsbedarf</b>	Nein	<b>DK5 - Name</b>	Bergstedt
<b>Bearbeitung</b>	BRA	<b>Biotop-Nr.   alt</b>	<b>222</b> 97
<b>Räumliche Abbildung</b>	Fläche	<b>Kartierung</b>	16.11.2011
<b>Anzahl Abschnitte</b>	3	<b>Fläche / Länge [m<sup>2</sup>/m]</b>	13496,5703
		<b>Breite (lineare Abb.) [m]</b>	

## Weitere Angaben

Merkmal	Wert
<b>Boden</b>	
Feuchte	5 - frisch und mäßig frisch
Reaktion	7 - neutral
Stickstoffgehalt	6 - mäßig stickstoffarm bis stickstoffreich
<b>Standort, Relief</b>	
Belichtung	6 - halbsonnig bis halbschattig
<b>Veg. - Zeigerwerte</b>	
Anz. Wechselfeuchtezeiger	0
Anz. Überschwemmungsz.	0
Anz. Magerkeitszeiger (N < 4)	3
Anteil Magerkeitszeiger (N < 4)	3 %
<b>Veg. - Soziologie</b>	
BfN Schlüssel	48.0.04 - Fagetalia sylvaticae (Edellaub-Mischwälder und verwandte Ges.)

## Zeigerwerte der Pflanzenartenliste (Auswertung)

<b>Standort</b>	<b>Belichtung</b>	halbschattig	5
<b>Boden</b>	<b>Feuchte</b>	frisch und mäßig frisch	5,3
	<b>Stickstoff (N)</b>	mäßig stickstoffarm bis stickstoffreich	6,2
	<b>Reaktion</b>	neutral	6,5
<b>Vegetation</b>	<b>Mahdverträglichkeit</b>	mäßig schnittverträglich (erster Schnitt nicht vor 1. Juli)	5,4
<b>Zeigerwerte</b>	<b>Futterwert</b>	ausreichende Futterqualität	4,6
	<b>Wechselfeuchteanzeiger</b>		0
	<b>Giftpflanzen</b>		0
	<b>Überschw.anzeiger</b>		0

## Pflanzenartenliste

Gruppe / Pflanzenart	MS	M	W	Vs	St	PA	Ph	Sz	VS	V	G	cf	Rote Liste						
													§	HH	ND	SH	D		
<b>Tracheobionta (Gefäßpflanzen)</b>																			
Acer platanoides (Spitz-Ahorn)	7	z		-	-														
Acer pseudoplatanus (Berg-Ahorn)	7	w		-	-														
Aegopodium podagraria (Giersch)	7	z		-	-														
Carpinus betulus (Hainbuche)	7	z		-	-														
Cornus alba (Weißer (Tartarischer) Hartriegel)	7	w		-	-														
Cornus sanguinea (Roter Hartriegel)	7	w		-	-														
Corylus avellana (Haselnuss)	7	w		-	-														
Cotoneaster spec. (Zwergmispel)	7	w		-	-														
Crataegus monogyna (Eingrifflicher Weißdorn)	7	w		-	-														
Dactylis glomerata (Wiesen-Knäuelgras)	7	z		-	-														
Fagus sylvatica (Rotbuche)	7	h		-	-														
Festuca gigantea (Riesen-Schwingel)	7	z		-	-														
Galeobdolon argentatum (Garten Goldnessel)	7	z		-	-														
Geum urbanum (Echte Nelkenwurz)	7	z		-	-														
Glechoma hederacea (Gundermann)	7	w		-	-														
Hedera helix (Efeu)	7	w		-	-														
Ilex aquifolium (Stechpalme)	7	w		-	-														b

# Erhebungsbogen

**B**

<b>Projekt</b>	Biotopkartierung Hamburg	<b>Interne Nr.</b>	55626
		<b>DK5   DK5-GK</b>	<b>7446</b> 7648
<b>Handlungsbedarf</b>	Nein	<b>DK5 - Name</b>	Bergstedt
<b>Bearbeitung</b>	BRA	<b>Biotop-Nr.   alt</b>	<b>222</b> 97
<b>Räumliche Abbildung</b>	Fläche	<b>Kartierung</b>	16.11.2011
<b>Anzahl Abschnitte</b>	3	<b>Fläche / Länge [m<sup>2</sup>/m]</b>	13496,5703
		<b>Breite (lineare Abb.) [m]</b>	

## Pflanzenartenliste

Gruppe / Pflanzenart	MS	M	W	Vs	St	PA	Ph	Sz	VS	V	G	cf	Rote Liste						
													§	HH	ND	SH	D		
Ilex spec. (Stechpalme)	7	w		-	-														
Ligustrum vulgare (Gemeiner Liguster)	7	w		-	-														
Lonicera periclymenum (Wald-Geißblatt)	7	w		-	-														
Lonicera xylosteum (Rote Heckenkirsche)	7	w		-	-														
Philadelphus coronarius (Europäischer Pfeifenstrauch)	7	w		-	-														
Prunus laurocerasus (Lorbeer-Kirsche)	7	w		-	-														
Quercus robur (Stiel-Eiche)	7	h		-	-														
Rosa multiflora (Vielblütige Rose)	7	w		-	-														
Rubus fruticosus agg. (Artengruppe Echte Brombeere)	7	z		-	-														
Rubus idaeus (Himbeere)	7	w		-	-														
Rubus spec. (Brombeeren unbestimmt)	7	w		-	-														
Symphoricarpos albus (Schneebeere)	7	w		-	-														
Taxus baccata (Gemeine Eibe)	7	w		-	-										b		3		V
<b>Anzahl Rote Liste Arten</b>															<b>1</b>		<b>1</b>		
<b>Anzahl Arten</b>																	<b>30</b>		

MS: Mengensystem; M: Mengenangabe, W: Bewertung der Art (FFH-Monitoring), Vs: Vegetationsschicht, St: Status, PA: Autor Phänologie; Ph: Phänologie, Sz: Soziabilität, VS: Vitalitätssystem; V: Vitalität, G: Geschlecht, cf: unsichere Bestimmung, §: Schutz nach BNatSchG, HH: Rote Liste Hamburg, Nds: Rote Liste Niedersachsen, SH: Rote Liste Schleswig-Holstein, D: Rote Liste Deutschland