

Erhebungsbogen

B

Projekt	Biotopkartierung Hamburg		Interne Nr.	55549
			DK5 DK5-GK	7446 7648
Handlungsbedarf	Nein		DK5 - Name	Bergstedt
Bearbeitung	BRA	Kopie Nein	Biotop-Nr. alt	221 67
Räumliche Abbildung	Fläche		Kartierung	14.11.2011
Anzahl Abschnitte	1		Fläche / Länge [m²/m]	15688,3839
			Breite (lineare Abb.) [m]	

Gesetzlicher Schutz	§ 30 (2) 4.3 Auwälder	Schutz nur teilweise	Nein
----------------------------	-----------------------	-----------------------------	------

Gesamtbewertung	6 Wertvoll
– Alter	7 Biotop hohen Alters, 100 bis 200 Jahre
– Belastungsgrad	5 Flächenhaft mittlere oder örtlich starke Belastung
– Ökolog. Funktion	6 Hohe Bedeutung in einem Biotopkomplex, für den lokalen Biotopverbund oder als Puffer
– Seltenheit	7 Seltener Biotoptyp, mit seltenen oder bedrohten Pflges., gesättigtes Artenspektrum, einige RL-Arten

Bestandsbeschreibung

Talmulde der Streekbek, zu den Nachbarflächen seicht um 1 bis 1,5 m ansteigend. Eventuell mit ursprünglich natürlichem Bachlauf, der heute jedoch zu einem relativ weit eingetieften Graben ausgebaut worden ist und der aktuell trocken liegt. Mit einem homogenen, durchgängigen Baumbestand aus Erlen und verschiedenen Birkenarten. Die Erlen erreichen Stammstücken von bis zu 30 cm, häufig sind Stammstücken um 20 bis 30 cm vorhanden. Der Bereich ist am Boden mäßig totholzreich, von umgestürzten Bäumen. Ein Teil des Waldes ist als Wasserschutzgebiet gegen die benachbarten Nutzungen ausgezäunt. Zentral im Wald ist ein etwa 0,5 m hoher Erdwall aus Aushubmaterial aus den benachbarten Gräben vorhanden, auf dem der Abgrenzungsaun installiert wurde. Das Gelände steigt nach Norden seicht um 1 bis 1,5 m an, verläuft im Süden aber mit flachen Übergängen zu den benachbarten Grundstücken hin. Hier werden Gartenabfälle abgelagert und es keimt ein großer Bestand von Eiben im Wald auf. Die Krautvegetation ist im Wesentlichen mesophil geprägt. Feuchtezeigende Arten finden sich nur kleinräumig in Senken. Teilweise sind große Farnbestände bestandsbestimmend, z.T. verschiedene Rubusarten. Eine Überschwemmung wird aktuell vermutlich kaum stattfinden.

Vorkommen an Biotoptypen

1	TF	Typ	HF	F.Anteil
2	BTYP	Biotoptyp	- gesetzl. Grundl.	
3	Zusatz	Zusatz zum Biotoptypen		
4	LRT	Lebensraumtyp		
1	1		Ja	100 %
2	WEA	Erlen- und Eschen-Auwald (2000)		
3	-	schlechte Ausprägung (strukturarm, gestört, fragmenthaft, arm an typischen Arten) (-)		
4	91E0*	Bach-Erlen-Eschenwälder und Erlen-Eschen-Quellwälder (einschl. Weichholzauwälder)		

Räumliche Lage

Lagebeschreibung	Westlich Streekweg		Hochwert (Y)	5946242
Nachbarnutzung/en	Gärten, Wasserwerk, Straße, Knick		Naturraum	Stapelfelder Jungmoränengebiet (702.00)
Rechtswert (X)	575907		Gemarkung	Bergstedt (538)
Bezirk	Wandsbek		Ramsargebiet	EG-Vogelschutzgeb.
Stadtteil (OT-Nr.)	Bergstedt (524)		Nationalpark	
Digitaler Grünplan	<input type="checkbox"/>	Hafengesamtgebiet	<input type="checkbox"/>	
Ausgleichsflächen NSG / ND / LSG	<input type="checkbox"/>	Biosphärenreservat	<input type="checkbox"/>	
FFH-GEBIET	LSG Duvenstedt, Bergstedt, Lemsahl-Mellingstedt, Volksdorf und Rahlstedt [HH-2009 / Anteil: 94%]			
Wasserschutzgebiet				

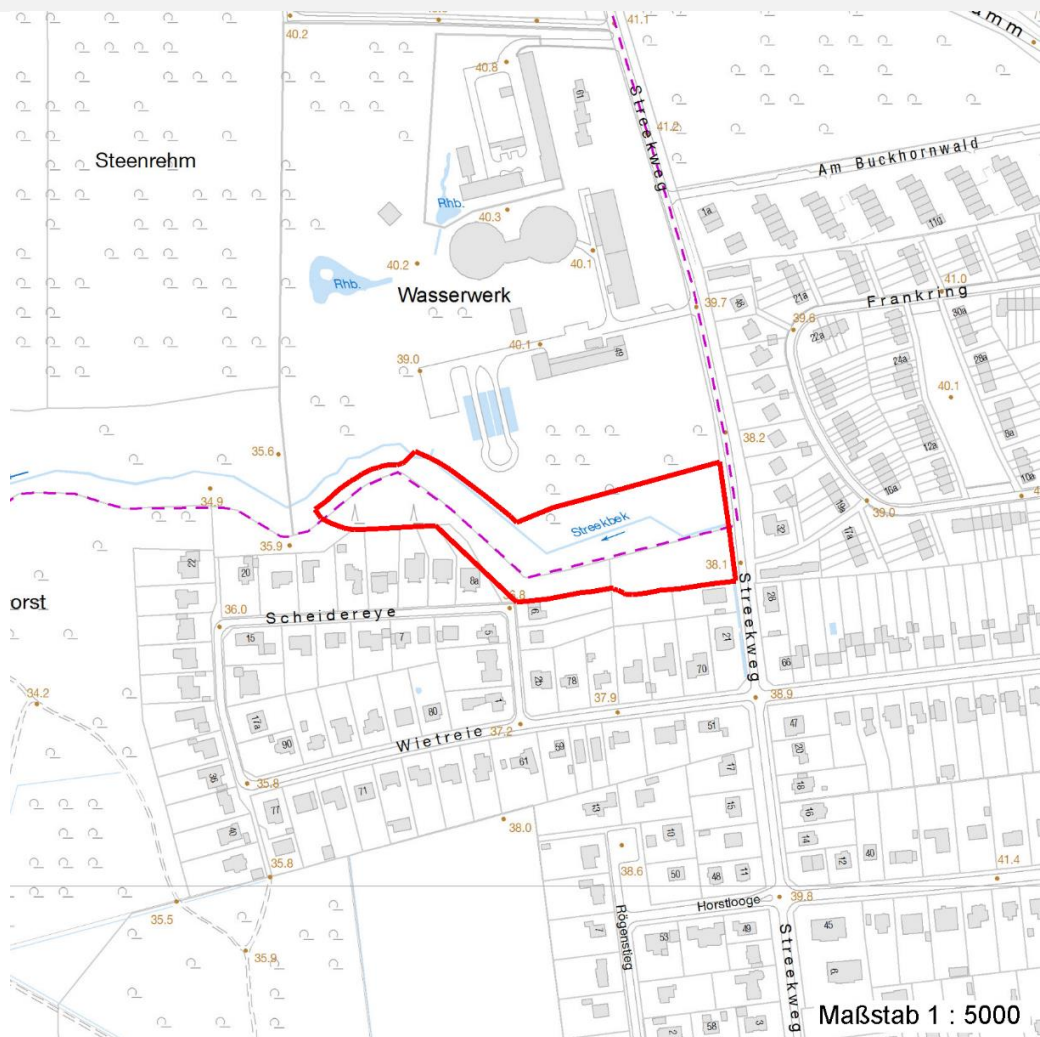
Erhebungsbogen

B

Projekt	Biotopkartierung Hamburg	Interne Nr.	55549
		DK5 DK5-GK	7446 7648
		DK5 - Name	Bergstedt
Handlungsbedarf	Nein	Biotop-Nr. alt	221 67
Bearbeitung	BRA	Kartierung	14.11.2011
Räumliche Abbildung	Fläche	Fläche / Länge [m²/m]	15688,3839
Anzahl Abschnitte	1	Breite (lineare Abb.) [m]	

Räumliche Lage

Karte



Weitere Erhebungsbögen

Interne Nr.	Interne Nr. Zuordnung	DK5	Biotop-Nr.	Kartierung	Zuordnung	DK5 (GK)	Biotop-Nr. (alt)
55549	55548	7446	221	08.09.2003	K	7648	67

Zuordnung: N = nachfolgende Kartierung, K = weitere Kartierungen (zeitlich vorher oder nachher)

Foto

Interne Nr.	Index	Dateiname	Aufnahmerichtung
17989	0	7446_221_141111_1.JPG	

Weitere Angaben

Merkmal	Wert
Auswertung Gefährdung / Einflüsse	Enwässerung über eingetiefte Gräben innerhalb des Waldes.

Erhebungsbogen

B

Projekt	Biotopkartierung Hamburg	Interne Nr.	55549
		DK5 DK5-GK	7446 7648
Handlungsbedarf	Nein	DK5 - Name	Bergstedt
Bearbeitung	BRA	Biotop-Nr. alt	221 67
Räumliche Abbildung	Fläche	Kartierung	14.11.2011
Anzahl Abschnitte	1	Fläche / Länge [m²/m]	15688,3839
		Breite (lineare Abb.) [m]	

Weitere Angaben

Merkmal	Wert
Wertgesichtspunkte	Weitgehend naturnaher Gehölzbestand mit relativ ungestörter Entwicklung, relativ totholzreich.
zoologisch bedeutsame Strukturen	Totholz
Bedeutung für Tiergruppe	Insekten, allgemein Vögel
Maßnahmen	Wasser besser im Gebiet zurückhalten, Gräben verschließen, soweit dies mit der angrenzenden Wohnnutzung vereinbar ist, Vermüllungen in den Randbereichen vermeiden.

Foto

Fotodatei 7446_221_141111_1.JPG

Bildbeschreibung
Aufnahmerichtung

Fotodatei

Bildbeschreibung
Aufnahmerichtung



Teilflächenbeschreibung

Teilflächentyp		Teilflächen-Nr.	1
Biotoptyp	Erlen- und Eschen-Auwald (2000)	Biotoptyp	WEA
- Zusatz	schlechte Ausprägung (strukturarm, gestört, fragmenthaft, arm an typischen Arten) (-)	- gesetzl. Grundl.	
FFH-LRT	Bach-Erlen-Eschenwälder und Erlen-Eschen-Quellwälder (einschl. Weichholzauwälder)	FFH-LRT	91E0*
Beschreibung		Entw.potential LRT	
		Hauptfläche	Ja
		Flächenanteil	100 %
		FFH-Unters.Fläche	Nein
		Saatgutfläche	Nein

Erhebungsbogen

B

Projekt	Biotopkartierung Hamburg	Interne Nr.	55549
		DK5 DK5-GK	7446 7648
		DK5 - Name	Bergstedt
Handlungsbedarf	Nein	Biotop-Nr. alt	221 67
Bearbeitung	BRA	Kartierung	14.11.2011
Räumliche Abbildung	Fläche	Fläche / Länge [m²/m]	15688,3839
Anzahl Abschnitte	1	Breite (lineare Abb.) [m]	

FFH-Bewertungen (HH)

Lebensraumtyp / Parameter	Wertstufe A	Wertstufe B	Wertstufe C	Wert / Begründung	Z
91E0-1 (HH) Bach-Erlen-Eschenwälder und Erlen-Eschen-Quellwälder					C
Habitatstrukturen					B
Beeinträchtigungen					C
Arteninventar					C

FFH-Bewertungen (BFN)

1	Lebensraumtyp				
3	Arteninventar	Gesamtbewertung, 1..n - Parameter mit Kriterien A/B/C			
4	Habitatstruktur	Gesamtbewertung, 1..n - Parameter mit Kriterien A/B/C			
5	Beeinträchtigungen	Gesamtbewertung, 1..n - Parameter mit Kriterien A/B/C			
Zustandsbewertung: AZ – Vorgabewert, Z – von AZ abweichend festgelegte Zustandsbewertung				Wert	Z
1	91E0 (BFN) Bach-Erlen-Eschenwälder und Erlen-Eschen-Quellwälder (einschl. Weichholzauwälder)				C
3	Arteninventar				C
4	Habitatstrukturen				B
5	Beeinträchtigungen				C

Zeigerwerte der Pflanzenartenliste (Auswertung)

Standort	Belichtung	halbschattig	5,3
Boden	Feuchte	feucht	6,8
	Stickstoff (N)	mäßig stickstoffarm bis stickstoffreich	5,9
	Reaktion	schwach sauer	6,1
Vegetation	Mahdverträglichkeit	schnittempfindlich bis mäßig schnittverträglich	4,2
Zeigerwerte	Futterwert	geringwertiges Futter	2,9
	Wechselfeuchteanzeiger		2
	Giftpflanzen		1
	Überschw.anzeiger		4

Pflanzenartenliste

Gruppe / Pflanzenart	MS	M	W	Vs	St	PA	Ph	Sz	VS	V	G	cf	Rote Liste			
													§	HH	ND	SH
Tracheobionta (Gefäßpflanzen)																
Aegopodium podagraria (Giersch)	7	h		-	-											
Alnus glutinosa (Schwarz-Erle)	7	h		-	-											
Betula pendula (Hänge-Birke)	7	z		-	-											
Betula pubescens (Moor-Birke)	7	z		-	-											
Carex acuta (Schlank-Segge)	7	w		-	-									V		
Corylus avellana (Haselnuss)	7	w		-	-											
Dactylis glomerata (Wiesen-Knäuelgras)	7	w		-	-											
Deschampsia cespitosa (Rasen-Schmiele)	7	h		-	-											
Dryopteris dilatata (Breitblättriger Wurmfarne)	7	h		-	-											
Festuca gigantea (Riesen-Schwingel)	7	w		-	-											
Galeobdolon argentatum (Garten Goldnessel)	7	z		-	-											
Glechoma hederacea (Gundermann)	7	w		-	-											
Glyceria fluitans (Flutender Schwaden)	7	z		-	-											
Holcus lanatus (Wolliges Honiggras)	7	w		-	-											

Erhebungsbogen

B

Projekt	Biotopkartierung Hamburg		Interne Nr.	55549	
			DK5 DK5-GK	7446	7648
Handlungsbedarf	Nein		DK5 - Name	Bergstedt	
Bearbeitung	BRA	Kopie	Biotop-Nr. alt	221	67
Räumliche Abbildung	Fläche		Kartierung	14.11.2011	
Anzahl Abschnitte	1		Fläche / Länge [m²/m]	15688,3839	
			Breite (lineare Abb.) [m]		

Pflanzenartenliste

Gruppe / Pflanzenart	MS	M	W	Vs	St	PA	Ph	Sz	VS	V	G	cf	Rote Liste					
													§	HH	ND	SH	D	
Ilex aquifolium (Stechpalme)	7	w		-	-									b				
Juncus effusus (Flutter-Binse)	7	w		-	-													
Milium effusum (Wald-Fluttergras)	7	z		-	-													
Oxalis acetosella (Wald-Sauerklee)	7	w		-	-													
Persicaria amphibia (Wasser-Knöterich)	7	w		-	-													
Poa nemoralis (Hain-Rispengras)	7	w		-	-													
Poa trivialis (Gewöhnliches Rispengras)	7	w		-	-													
Prunus padus (Echte Traubenkirsche)	7	w		-	-													
Pteridium aquilinum (Adlerfarn)	7	w		-	-													
Quercus robur (Stiel-Eiche)	7	w		-	-													
Rubus caesius (Kratzbeere)	7	z		-	-													
Rubus fruticosus agg. (Artengruppe Echte Brombeere)	7	z		-	-													
Rubus idaeus (Himbeere)	7	z		-	-													
Sorbus aucuparia (Eberesche)	7	w		-	-													
Stachys sylvatica (Wald-Ziest)	7	w		-	-													
Taxus baccata (Gemeine Eibe)	7	w		-	-									b		3		V
Urtica dioica (Große Brennessel)	7	z		-	-													
Anzahl Rote Liste Arten																		
Anzahl Arten														31				

MS: Mengensystem; M: Mengenangabe, W: Bewertung der Art (FFH-Monitoring), Vs: Vegetationsschicht, St: Status, PA: Autor Phänologie; Ph: Phänologie, Sz: Soziabilität, VS: Vitalitätssystem; V: Vitalität, G: Geschlecht, cf: unsichere Bestimmung, §: Schutz nach BNatSchG, HH: Rote Liste Hamburg, Nds: Rote Liste Niedersachsen, SH: Rote Liste Schleswig-Holstein, D: Rote Liste Deutschland