

Erhebungsbogen

B

Projekt	Biotopkartierung Hamburg, Datenbestand aus FoxPro	Interne Nr.	55469
		DK5 DK5-GK	7446 7448
		DK5 - Name	Bergstedt
Handlungsbedarf	Nein	Biotop-Nr. alt	21 29
Bearbeitung	BRA	Kartierung	15.09.1995
Räumliche Abbildung	Fläche	Fläche / Länge [m²/m]	26723,9454
Anzahl Abschnitte	2	Breite (lineare Abb.) [m]	

Gesetzlicher Schutz § 30 (2) 4.3 Auwälder **Schutz nur teilweise** Ja

Gesamtbewertung 8 Hochgradig wertvoll

- Alter
- Belastungsgrad
- Ökolog. Funktion
- Seltenheit

Bestandsbeschreibung

Die Biotopfläche ist in ähnlicher Art wie 1980 bzw. 1984 beschrieben erhalten. Die Teilbereiche der Steekbekaue sind sehr unterschiedlich ausgebildet. Der schmale östliche Abschnitt verläuft innerhalb relativ junger, lichter Gehölze, weist kaum Bruchwald-Standorte auf, hat aber in Ufernähe Bereiche mit Quellfluren aus Milzkraut. Das leicht getrübbte Wasser fließt hier in einem rund 1m breiten, teils aufgezweigten, naturnahen Bett.

Weiter bachabwärts, im Bereich der Bachbiegung nach Süden verläuft die Steekbek durch eine ehemalige Feuchtwiese, die infolge der Aufgabe der Nutzung heute von nitrophilen Röhrichten und Großseggenbeständen eingenommen wird. Hier weitet sich der stark durchnäßte Auenbereich auf über 20m Breite auf. Es dominieren Brennesselfluren, Bestände der Waldsimse, verschiedener Binsen - auch der gefährdeten Spitzblütigen Binse - und Sumpfschilf.

Teilfläche Nr. 1 nahe der Hamraakoppel ist in einen bodensauren Hangwald aus Eichen mit einer Krautschicht aus Adlerfarn, Schattenblume und vermutlich auch Frühjahresgeophyten und eine auf bis zu 15m Breite versumpfte Au differenziert. Hier herrschen in einem relativ offenen Zentralbereich Schilfröhrichte mit randlicher Verbuschung aus Weiden vor.

Vorkommen an Biotoptypen

1	TF	Typ	HF	F.Anteil
2	BTYP	Biotoptyp		- gesetzl. Grundl.
3	Zusatz	Zusatz zum Biotoptypen		
4	LRT	Lebensraumtyp		
1	1		Ja	50 %
2	WE	Erlen- und Eschenwald (2000)		
4	kein LRT	kein Lebensraumtyp nach FFH-Richtlinie		
1	2			20 %
2	WQ	Bodensaurer Eichen-Mischwald (2000)		
4	kein LRT	kein Lebensraumtyp nach FFH-Richtlinie		
1	3			20 %
2	WBE	Erlen- und Birkenbruchwald nährstoffreicher Standorte (2000)		
1	4			10 %
2	NR	Röhricht (2000)		
4	kein LRT	kein Lebensraumtyp nach FFH-Richtlinie		

Räumliche Lage

Lagebeschreibung

Nachbarnutzung/en		Hochwert (Y)	5946174
Rechtswert (X)	575505	Naturraum	Stapelfelder Jungmoränengebiet (702.00)
Bezirk	Wandsbek	Gemarkung	Bergstedt (538)
Stadtteil (OT-Nr.)	Bergstedt (524)		
17.04.2020			

Erhebungsbogen

B

Projekt	Biotopkartierung Hamburg, Datenbestand aus FoxPro	Interne Nr.	55469	
		DK5 DK5-GK	7446	7448
		DK5 - Name	Bergstedt	
Handlungsbedarf	Nein	Biotop-Nr. alt	21	29
Bearbeitung	BRA	Kartierung	15.09.1995	
Räumliche Abbildung	Fläche	Fläche / Länge [m²/m]	26723,9454	
Anzahl Abschnitte	2	Breite (lineare Abb.) [m]		

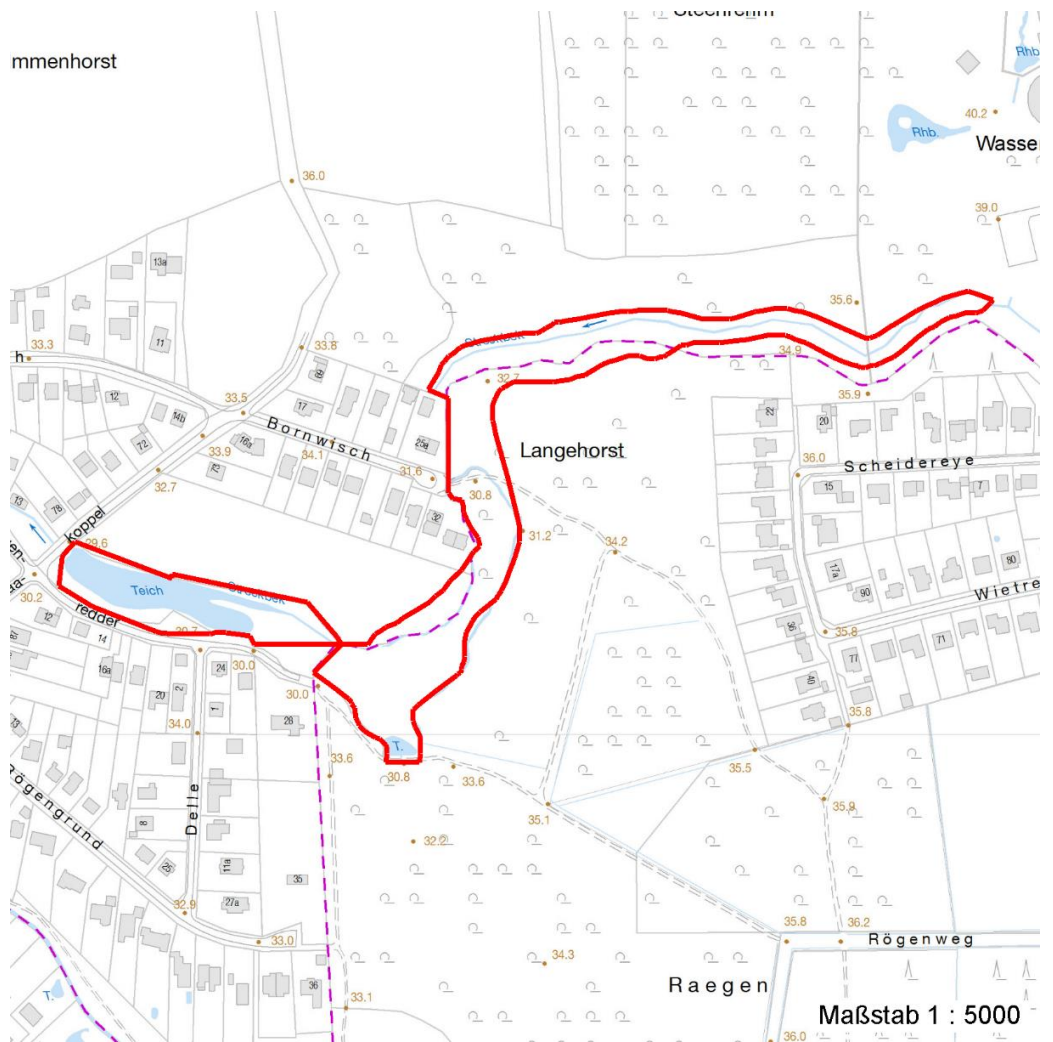
Räumliche Lage

Digitaler Grünplan	Hafengesamtgebiet	Ramsargebiet	EG-Vogelschutzgeb.
Ausgleichsflächen	<input checked="" type="checkbox"/> Biosphärenreservat	<input type="checkbox"/> Nationalpark	
NSG / ND / LSG	LSG Duvenstedt, Bergstedt, Lemsahl-Mellingstedt, Volksdorf und Rahlstedt [HH-2009 / Anteil: 100%]		

FFH-GEBIET

Wasserschutzgebiet

Karte



Weitere Erhebungsbögen

Interne Nr.	Interne Nr. Zuordnung	DK5	Biotop-Nr.	Kartierung	Zuordnung	DK5 (GK)	Biotop-Nr. (alt)
55469	55581	7446	70	16.05.2003	N	7448	122
55469	55543	7446	71	13.09.2003	N	7448	123
55469	55842	7446	266	16.05.2003	N	7448	109

Zuordnung: N = nachfolgende Kartierung, K = weitere Kartierungen (zeitlich vorher oder nachher)

Erhebungsbogen

B

Projekt	Biotopkartierung Hamburg, Datenbestand aus FoxPro	Interne Nr. DK5 DK5-GK	55469 7446	7448
Handlungsbedarf	Nein	DK5 - Name	Bergstedt	
Bearbeitung	BRA	Biotop-Nr. alt	21	29
Räumliche Abbildung	Fläche	Kartierung	15.09.1995	
Anzahl Abschnitte	2	Fläche / Länge [m²/m]	26723,9454	
		Breite (lineare Abb.) [m]		

Teilflächenbeschreibung

Teilflächentyp		Teilflächen-Nr.	1
Biotoptyp	Erlen- und Eschenwald (2000)	Biotoptyp	WE
- Zusatz		- gesetzl. Grundl.	
FFH-LRT	kein Lebensraumtyp nach FFH-Richtlinie	FFH-LRT	kein LRT
Beschreibung		Entw.potential LRT	
		Hauptfläche	Ja
		Flächenanteil	50 %
		FFH-Unters.Fläche	Nein
		Saatgutfläche	Nein

Zeigerwerte der Pflanzenartenliste (Auswertung)

Standort	Belichtung	halbsonnig bis halbschattig	5,8
Boden	Feuchte	feucht	7,3
	Stickstoff (N)	mäßig stickstoffarm bis stickstoffreich	5,6
	Reaktion	schwach sauer	5,9
Vegetation	Mahdverträglichkeit	schnittempfindlich bis mäßig schnittverträglich	4,1
Zeigerwerte	Futterwert	sehr geringwertiges Futter	1,6
	Wechselfeuchteanzeiger		10
	Giftpflanzen		4
	Überschw.anzeiger		14

Pflanzenartenliste

Gruppe / Pflanzenart	MS	M	W	Vs	St	PA	Ph	Sz	VS	V	G	cf	§	Rote Liste			
														HH	ND	SH	D
Tracheobionta (Gefäßpflanzen)																	
Ajuga reptans (Kriechender Günsel)	7	X		-													
Alnus glutinosa (Schwarz-Erle)	7	X		-													
Angelica sylvestris (Wald-Engelwurz)	7	X		-										V			
Athyrium filix-femina (Gewöhnlicher Frauenfarn)	7	X		-													
Betula pendula (Hänge-Birke)	7	X		-													
Calamagrostis canescens (Sumpf-Reitgras)	7	X		-													
Carex acutiformis (Sumpf-Segge)	7	X		-													
Carex remota (Winkel-Segge)	7	X		-													
Chrysosplenium alternifolium (Wechselblättriges Milzkraut)	7	X		-										2			
Dactylis glomerata (Wiesen-Knäuelgras)	7	X		-													
Deschampsia cespitosa (Rasen-Schmiele)	7	X		-													
Dryopteris dilatata (Breitblättriger Wurmfarne)	7	X		-													
Dryopteris filix-mas (Gewöhnlicher Wurmfarne)	7	X		-													
Equisetum fluviatile (Teich-Schachtelhalm)	7	X		-													
Equisetum sylvaticum (Wald-Schachtelhalm)	7	X		-										2			
Euonymus europaeus (Gewöhnliches Pfaffenhütchen)	7	X		-													
Eupatorium cannabinum (Wasserdost)	7	X		-													

Erhebungsbogen

B

Projekt	Biotopkartierung Hamburg, Datenbestand aus FoxPro	Interne Nr. DK5 DK5-GK DK5 - Name Biotop-Nr. alt Kartierung Fläche / Länge [m ² /m] Breite (lineare Abb.) [m]	55469 7446 7448 Bergstedt 21 29 15.09.1995 26723,9454
Handlungsbedarf	Nein	Kopie	Nein
Bearbeitung	BRA		
Räumliche Abbildung	Fläche		
Anzahl Abschnitte	2		

Pflanzenartenliste

Gruppe / Pflanzenart	MS	M	W	Vs	St	PA	Ph	Sz	VS	V	G	cf	Rote Liste						
													§	HH	ND	SH	D		
Fallopia japonica (Japanischer Staudenknöterich)	7	X		-															
Festuca gigantea (Riesen-Schwingel)	7	X		-															
Filipendula ulmaria (Mädesüß)	7	X		-															
Frangula alnus (Faulbaum)	7	X		-															
Galeobdolon luteum (Echte Goldnessel)	7	X		-												V			
Galium album (Weißes Labkraut)	7	X		-															
Galium palustre (Sumpf-Labkraut)	7	X		-															
Geum urbanum (Echte Nelkenwurz)	7	X		-															
Glechoma hederacea (Gundermann)	7	X		-															
Glyceria maxima (Wasser-Schwaden)	7	X		-															
Hedera helix (Efeu)	7	X		-															
Heracleum mantegazzianum (Riesen-Bärenklau)	7	X		-															
Impatiens glandulifera (Drüsiges Springkraut)	7	X		-															
Impatiens parviflora (Kleinblütiges Springkraut)	7	X		-															
Iris pseudacorus (Gelbe Schwertlilie)	7	X		-											b				
Juncus acutiflorus (Spitzblütige Binse)	7	X		-												3		3	
Juncus articulatus (Glieder-Binse)	7	X		-															
Lonicera periclymenum (Wald-Geißblatt)	7	X		-															
Lycopus europaeus (Gewöhnlicher Wolfstrapp)	7	X		-															
Lysimachia vulgaris (Gewöhnlicher Gilbweiderich)	7	X		-															
Maianthemum bifolium (Zweiblättrige Schattenblume)	7	X		-															
Malus sylvestris (Wild-Apfel)	7	X		-												3	3	3	V
Mentha aquatica (Wasser-Minze)	7	X		-															
Milium effusum (Wald-Flattergras)	7	X		-															
Nasturtium officinale (Echte Brunnenkresse)	7	X		-															
Oxalis acetosella (Wald-Sauerklee)	7	X		-															
Persicaria hydropiper (Wasserpfeffer)	7	X		-															
Phragmites australis (Schilf)	7	X		-															
Poa trivialis (Gewöhnliches Rispengras)	7	X		-															
Pteridium aquilinum (Adlerfarn)	7	X		-															
Ranunculus repens (Kriechender Hahnenfuß)	7	X		-															
Ribes rubrum agg. (Artengruppe Rote Johannisbeere)	7	X		-															
Salix alba (Silber-Weide)	7	X		-															
Salix aurita (Ohr-Weide)	7	X		-															
Salix cinerea (Grau-Weide)	7	X		-															
Salix triandra triandra (Mandel-Weide)	7	X		-															
Salix x rubens (Fahl-Weide)	7	X		-															
Scirpus sylvaticus (Wald-Simse)	7	X		-														V	
Scutellaria galericulata (Sumpf-Helmkraut)	7	X		-															
Solanum dulcamara (Bittersüßer Nachtschatten)	7	X		-															
Stellaria holostea (Große Sternmiere)	7	X		-															
Stellaria palustris (Sumpf-Sternmiere)	7	X		-												V		3	3
Urtica dioica (Große Brennessel)	7	X		-															

Erhebungsbogen

B

Projekt	Biotopkartierung Hamburg, Datenbestand aus FoxPro	Interne Nr.	55469
		DK5 DK5-GK	7446 7448
Handlungsbedarf	Nein	DK5 - Name	Bergstedt
Bearbeitung	BRA	Biotop-Nr. alt	21 29
Räumliche Abbildung	Fläche	Kartierung	15.09.1995
Anzahl Abschnitte	2	Fläche / Länge [m²/m]	26723,9454
		Breite (lineare Abb.) [m]	

Pflanzenartenliste

Gruppe / Pflanzenart	MS	M	W	Vs	St	PA	Ph	Sz	VS	V	G	cf	§	Rote Liste			
														HH	ND	SH	D
Anzahl Rote Liste Arten														7	1	4	2
Anzahl Arten														60			

MS: Mengensystem; M: Mengenangabe, W: Bewertung der Art (FFH-Monitoring), Vs: Vegetationsschicht, St: Status, PA: Autor Phänologie; Ph: Phänologie, Sz: Soziabilität, VS: Vitalitätssystem; V: Vitalität, G: Geschlecht, cf: unsichere Bestimmung, §: Schutz nach BNatSchG, HH: Rote Liste Hamburg, Nds: Rote Liste Niedersachsen, SH: Rote Liste Schleswig-Holstein, D: Rote Liste Deutschland

Teilflächenbeschreibung

Teilflächentyp		Teilflächen-Nr.	2
Biotoptyp	Bodensaurer Eichen-Mischwald (2000)	Biotoptyp	WQ
- Zusatz		- gesetzl. Grundl.	
FFH-LRT	kein Lebensraumtyp nach FFH-Richtlinie	FFH-LRT	kein LRT
Beschreibung		Entw.potential LRT	
		Hauptfläche	
		Flächenanteil	20 %
		FFH-Unters.Fläche	Nein
		Saatgutfläche	Nein

Teilflächenbeschreibung

Teilflächentyp		Teilflächen-Nr.	3
Biotoptyp	Erlen- und Birkenbruchwald nährstoffreicher Standorte (2000)	Biotoptyp	WBE
- Zusatz		- gesetzl. Grundl.	
FFH-LRT		FFH-LRT	
Beschreibung		Entw.potential LRT	
		Hauptfläche	
		Flächenanteil	20 %
		FFH-Unters.Fläche	Nein
		Saatgutfläche	Nein

Erhebungsbogen

B

Projekt	Biotopkartierung Hamburg, Datenbestand aus FoxPro	Interne Nr.	55469	
		DK5 DK5-GK	7446	7448
Handlungsbedarf	Nein	DK5 - Name	Bergstedt	
Bearbeitung	BRA	Biotop-Nr. alt	21	29
Räumliche Abbildung	Fläche	Kartierung	15.09.1995	
Anzahl Abschnitte	2	Fläche / Länge [m²/m]	26723,9454	
		Breite (lineare Abb.) [m]		

Teilflächenbeschreibung

Teilflächentyp		Teilflächen-Nr.	4
Biotoptyp	Röhricht (2000)	Biotoptyp	NR
- Zusatz		- gesetzl. Grundl.	
FFH-LRT	kein Lebensraumtyp nach FFH-Richtlinie	FFH-LRT	kein LRT
Beschreibung		Entw.potential LRT	
		Hauptfläche	
		Flächenanteil	10 %
		FFH-Unters.Fläche	Nein
		Saatgutfläche	Nein