

# Erhebungsbogen

**B**

<b>Projekt</b>	Biotopkartierung Hamburg, Datenbestand aus FoxPro	<b>Interne Nr.</b>	55573	
		<b>DK5   DK5-GK</b>	<b>7446</b>	7448
<b>Handlungsbedarf</b>	Nein	<b>DK5 - Name</b>	Bergstedt	
<b>Bearbeitung</b>	BRA	<b>Biotop-Nr.   alt</b>	<b>19</b>	27
<b>Räumliche Abbildung</b>	Fläche	<b>Kartierung</b>	15.09.1995	
<b>Anzahl Abschnitte</b>	1	<b>Fläche / Länge [m<sup>2</sup>/m]</b>	10842,0773	
		<b>Breite (lineare Abb.) [m]</b>		

**Gesetzlicher Schutz** § 30 (2) 2.3 Röhrichte **Schutz nur teilweise** **Nein**

**Gesamtbewertung** 7 Besonders wertvoll

- Alter
- Belastungsgrad
- Ökolog. Funktion
- Seltenheit

## Bestandsbeschreibung

Die Flächen sind erhalten. Es fand seither keine Nutzung statt. Ein relativ niedriger Grundwasserstand erlaubt entlang des Weges die Ausbildung neophytenbeherrschter Staudenfluren, die etwa in der Mitte von einem älteren Erlengehölz unterbrochen sind. Bachfern, entlang der Auenkante verläuft vermutlich ein Totarm der Saselbek der vollständig verlandet und von Röhrichten mit dominierendem Schilf überwachsen ist.

Vorkommen der gefährdeten Arten Spitzblütige Binse und Sumpfsternmiere.

Die Artenliste wurde neu aufgenommen!!!

KOPIERTER Text aus der Kartierung von 1980:

Naßwiese

mit Hochstaudenflur überwiegend im östlichen Bereich, durchsetzt mit hohen Brennessel-Beständen. Im Westen anschließend hohes Schilf-Röhricht. Vereinzelt Brombeer-Aufwuchs. Krautschicht durchweg dicht, hoch. Boden stellenweise sumpfig.

WP:

Artenreiche Naßwiese im Stadium der Eutrophierung (Schilf-Röhricht, Brennessel). Um eine Verbuschung zu verhindern ist eine extensive Mahd erforderlich. Artenkartierung (Orchideen) im Sommer erforderlich.

Spezielle Nutzungen: Keine Nutzung Saselbek, Wiesen, Wohngebiet benachbart

## Vorkommen an Biotoptypen

1	TF	Typ	HF	F.Anteil
2	BTYP	Biotoptyp		- gesetzl. Grundl.
3	Zusatz	Zusatz zum Biotoptypen		
4	LRT	Lebensraumtyp		
1	1		Ja	50 %
2	NR	Röhricht (2000)		
4	kein LRT	kein Lebensraumtyp nach FFH-Richtlinie		
1	2			30 %
2	NU	Feuchte Staudensäume (2000)		
4	kein LRT	kein Lebensraumtyp nach FFH-Richtlinie		
1	3			20 %
2	HF	Weidengebüsch der Auen, Ufer und sonstigen Feuchtstandorte (2000)		
4	kein LRT	kein Lebensraumtyp nach FFH-Richtlinie		

## Räumliche Lage

### Lagebeschreibung

### Nachbarnutzung/en

**Rechtswert (X)** 574352 **Hochwert (Y)** 5946261

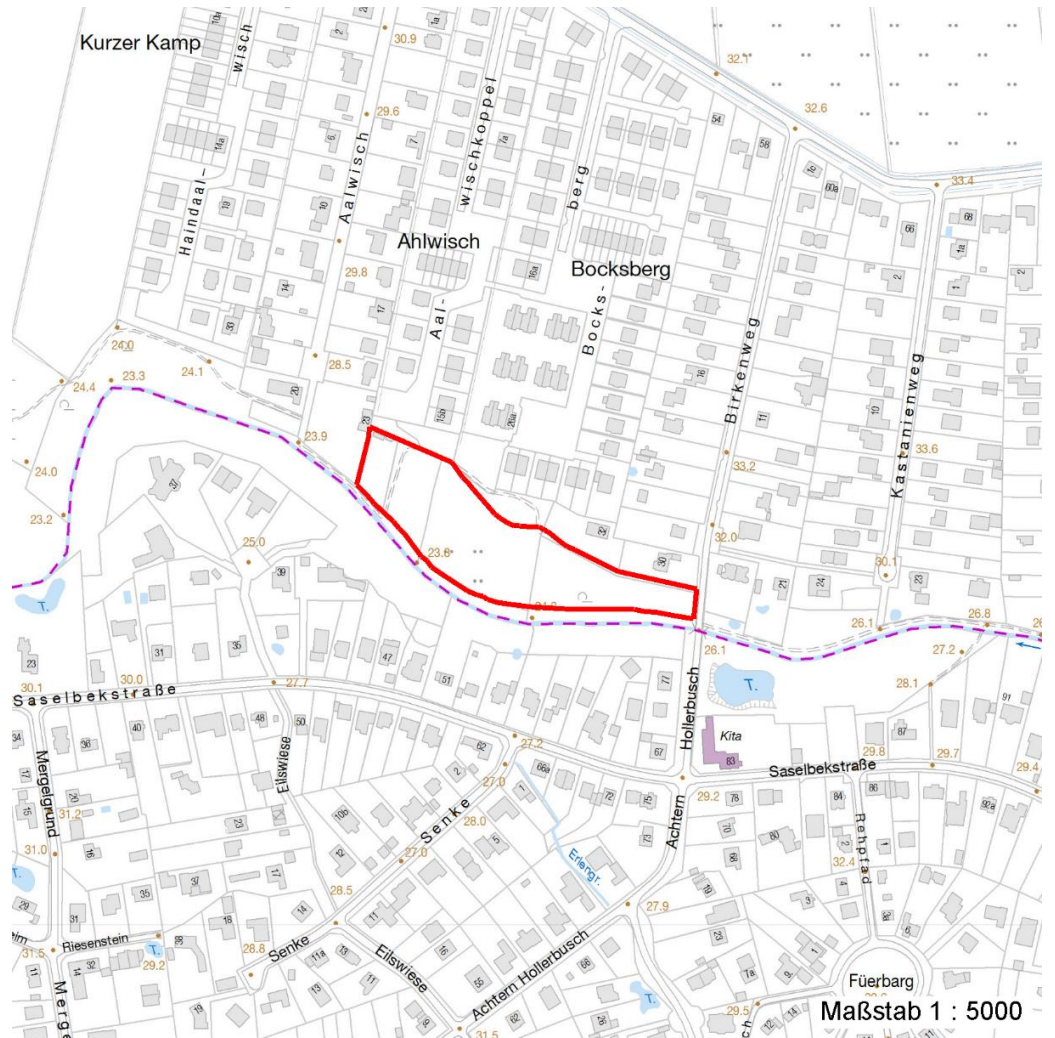
# Erhebungsbogen

**B**

<b>Projekt</b>	Biotopkartierung Hamburg, Datenbestand aus FoxPro	<b>Interne Nr.</b>	55573	
		<b>DK5   DK5-GK</b>	<b>7446</b>	7448
		<b>DK5 - Name</b>	Bergstedt	
<b>Handlungsbedarf</b>	Nein	<b>Biotop-Nr.   alt</b>	<b>19</b>	27
<b>Bearbeitung</b>	BRA	<b>Kartierung</b>	15.09.1995	
<b>Räumliche Abbildung</b>	Fläche	<b>Fläche / Länge [m²/m]</b>	10842,0773	
<b>Anzahl Abschnitte</b>	1	<b>Breite (lineare Abb.) [m]</b>		

## Räumliche Lage

<b>Bezirk</b>	Wandsbek	<b>Naturraum</b>	Stapelfelder Jungmoränengebiet (702.00)
<b>Stadtteil (OT-Nr.)</b>	Bergstedt (524)	<b>Gemarkung</b>	Bergstedt (538)
<b>Digitaler Grünplan</b>	<input type="checkbox"/> Hafengesamtgebiet	<b>Ramsargebiet</b>	<input type="checkbox"/> EG-Vogelschutzgeb.
<b>Ausgleichsflächen NSG / ND / LSG</b>	<input type="checkbox"/> Biosphärenreservat	<b>Nationalpark</b>	<input type="checkbox"/>
<b>FFH-GEBIET</b>	LSG Duvenstedt, Bergstedt, Lemsahl-Mellingstedt, Volksdorf und Rahlstedt [ HH-2009 / Anteil: 100% ]		
<b>Wasserschutzgebiet Karte</b>			



## Weitere Erhebungsbögen

Interne Nr.	Interne Nr. Zuordnung	DK5	Biotop-Nr.	Kartierung	Zuordnung	DK5 (GK)	Biotop-Nr. (alt)
55573	55565	7446	19	14.05.2003	K	7448	27
55573	55566	7446	19	02.10.2011	K	7448	27

Zuordnung: N = nachfolgende Kartierung, K = weitere Kartierungen (zeitlich vorher oder nachher)

# Erhebungsbogen

**B**

<b>Projekt</b>	Biotopkartierung Hamburg, Datenbestand aus FoxPro	<b>Interne Nr.</b>	55573
		<b>DK5   DK5-GK</b>	<b>7446</b> 7448
		<b>DK5 - Name</b>	Bergstedt
<b>Handlungsbedarf</b>	Nein	<b>Biotop-Nr.   alt</b>	<b>19</b> 27
<b>Bearbeitung</b>	BRA	<b>Kartierung</b>	15.09.1995
<b>Räumliche Abbildung</b>	Fläche	<b>Fläche / Länge [m<sup>2</sup>/m]</b>	10842,0773
<b>Anzahl Abschnitte</b>	1	<b>Breite (lineare Abb.) [m]</b>	

## Teilflächenbeschreibung

<b>Teilflächentyp</b>		<b>Teilflächen-Nr.</b>	1
<b>Biotoptyp</b>	Röhricht (2000)	<b>Biotoptyp</b>	NR
<b>- Zusatz</b>		<b>- gesetzl. Grundl.</b>	
<b>FFH-LRT</b>	kein Lebensraumtyp nach FFH-Richtlinie	<b>FFH-LRT</b>	kein LRT
<b>Beschreibung</b>		<b>Entw.potential LRT</b>	
		<b>Hauptfläche</b>	Ja
		<b>Flächenanteil</b>	50 %
		<b>FFH-Unters.Fläche</b>	Nein
		<b>Saatgutfläche</b>	Nein

## Zeigerwerte der Pflanzenartenliste (Auswertung)

<b>Standort</b>	<b>Belichtung</b>	sonnig	7,6
<b>Boden</b>	<b>Feuchte</b>	naß	8,3
	<b>Stickstoff (N)</b>	stickstoffreich	7,1
	<b>Reaktion</b>	neutral	6,9
<b>Vegetation</b>	<b>Mahdverträglichkeit</b>	schnittempfindlich bis mäßig schnittverträglich	3,9
<b>Zeigerwerte</b>	<b>Futterwert</b>	sehr geringwertiges Futter	2,2
	<b>Wechselfeuchteanzeiger</b>		7
	<b>Giftpflanzen</b>		0
	<b>Überschw.anzeiger</b>		6

## Pflanzenartenliste

Gruppe / Pflanzenart	MS	M	W	Vs	St	PA	Ph	Sz	VS	V	G	cf	Rote Liste						
													§	HH	ND	SH	D		
<b>Tracheobionta (Gefäßpflanzen)</b>																			
Aegopodium podagraria (Giersch)	7	X		-															
Agrostis stolonifera (Ausläufer-Straußgras)	7	X		-															
Ajuga reptans (Kriechender Günsel)	7	X		-															
Alnus glutinosa (Schwarz-Erle)	7	X		-															
Calamagrostis canescens (Sumpf-Reitgras)	7	X		-															
Calystegia sepium (Zaun-Winde)	7	h		-															V
Carex acuta (Schlank-Segge)	7	X		-															
Carex acutiformis (Sumpf-Segge)	7	h		-															
Carex elata (Steife Segge)	7	X		-												2		3	
Carex hirta (Behaarte Segge)	7	X		-															
Cirsium arvense (Acker-Kratzdistel)	7	X		-															
Cirsium palustre (Sumpf-Kratzdistel)	7	X		-															
Dactylis glomerata (Wiesen-Knäuelgras)	7	X		-															
Dryopteris filix-mas (Gewöhnlicher Wurmfarne)	7	X		-															
Epilobium hirsutum (Zottiges Weidenröschen)	7	X		-															
Fallopia japonica (Japanischer Staudenknöterich)	7	X		-															
Festuca rubra (Rot-Schwingel)	7	X		-															
Filipendula ulmaria (Mädesüß)	7	X		-															

# Erhebungsbogen

**B**

<b>Projekt</b>	Biotopkartierung Hamburg, Datenbestand aus FoxPro	<b>Interne Nr.</b>	55573
		<b>DK5   DK5-GK</b>	<b>7446</b> 7448
<b>Handlungsbedarf</b>	Nein	<b>DK5 - Name</b>	Bergstedt
<b>Bearbeitung</b>	BRA	<b>Biotop-Nr.   alt</b>	<b>19</b> 27
<b>Räumliche Abbildung</b>	Fläche	<b>Kartierung</b>	15.09.1995
<b>Anzahl Abschnitte</b>	1	<b>Fläche / Länge [m<sup>2</sup>/m]</b>	10842,0773
		<b>Breite (lineare Abb.) [m]</b>	

## Pflanzenartenliste

Gruppe / Pflanzenart	MS	M	W	Vs	St	PA	Ph	Sz	VS	V	G	cf	§	Rote Liste				
														HH	ND	SH	D	
Galium aparine (Kletten-Labkraut)	7	X		-														
Glechoma hederacea (Gundermann)	7	X		-														
Glyceria maxima (Wasser-Schwaden)	7	h		-														
Heraclium mantegazzianum (Riesen-Bärenklau)	7	h		-														
Holcus lanatus (Wolliges Honiggras)	7	X		-														
Humulus lupulus (Hopfen)	7	X		-														
Hypericum maculatum (Geflecktes Johanniskraut)	7	X		-										3				
Juncus acutiflorus (Spitzblütige Binse)	7	X		-										3		3		
Juncus articulatus (Glieder-Binse)	7	X		-														
Juncus conglomeratus (Knäuel-Binse)	7	X		-											V			
Juncus effusus (Flutter-Binse)	7	X		-														
Lysimachia vulgaris (Gewöhnlicher Gilbweiderich)	7	X		-														
Phragmites australis (Schilf)	7	d		-														
Rosa canina (Hunds-Rose)	7	X		-														
Rubus idaeus (Himbeere)	7	X		-														
Rumex obtusifolius (Stumpfbblätteriger Ampfer)	7	X		-														
Scirpus sylvaticus (Wald-Simse)	7	X		-													V	
Solidago gigantea (Riesen-Goldrute)	7	X		-														
Stellaria palustris (Sumpf-Sternmiere)	7	X		-										V		3		3
Urtica dioica (Große Brennessel)	7	X		-														
<b>Anzahl Rote Liste Arten</b>														<b>5</b>	<b>1</b>	<b>4</b>	<b>1</b>	
<b>Anzahl Arten</b>														<b>38</b>				

MS: Mengensystem; M: Mengenangabe, W: Bewertung der Art (FFH-Monitoring), Vs: Vegetationsschicht, St: Status, PA: Autor Phänologie; Ph: Phänologie, Sz: Soziabilität, VS: Vitalitätssystem; V: Vitalität, G: Geschlecht, cf: unsichere Bestimmung, §: Schutz nach BNatSchG, HH: Rote Liste Hamburg, Nds: Rote Liste Niedersachsen, SH: Rote Liste Schleswig-Holstein, D: Rote Liste Deutschland

## Teilflächenbeschreibung

<b>Teilflächentyp</b>		<b>Teilflächen-Nr.</b>	2
<b>Biotoptyp</b>	Feuchte Staudensäume (2000)	<b>Biotoptyp</b>	NU
- <b>Zusatz</b>		- <b>gesetzl. Grundl.</b>	
<b>FFH-LRT</b>	kein Lebensraumtyp nach FFH-Richtlinie	<b>FFH-LRT</b>	kein LRT
<b>Beschreibung</b>		<b>Entw.potential LRT</b>	
		<b>Hauptfläche</b>	
		<b>Flächenanteil</b>	30 %
		<b>FFH-Unters.Fläche</b>	Nein
		<b>Saatgutfläche</b>	Nein

# Erhebungsbogen

**B**

<b>Projekt</b>	Biotopkartierung Hamburg, Datenbestand aus FoxPro	<b>Interne Nr.</b>	55573
		<b>DK5   DK5-GK</b>	<b>7446</b> 7448
<b>Handlungsbedarf</b>	Nein	<b>DK5 - Name</b>	Bergstedt
<b>Bearbeitung</b>	BRA	<b>Biotop-Nr.   alt</b>	<b>19</b> 27
<b>Räumliche Abbildung</b>	Fläche	<b>Kartierung</b>	15.09.1995
<b>Anzahl Abschnitte</b>	1	<b>Fläche / Länge [m<sup>2</sup>/m]</b>	10842,0773
		<b>Breite (lineare Abb.) [m]</b>	

## Teilflächenbeschreibung

<b>Teilflächentyp</b>		<b>Teilflächen-Nr.</b>	3
<b>Biotoptyp</b>	Weidengebüsch der Auen, Ufer und sonstigen Feuchtstandorte (2000)	<b>Biotoptyp</b>	HF
- <b>Zusatz</b>		- <b>gesetzl. Grundl.</b>	
<b>FFH-LRT</b>	kein Lebensraumtyp nach FFH-Richtlinie	<b>FFH-LRT</b>	kein LRT
<b>Beschreibung</b>		<b>Entw.potential LRT</b>	
		<b>Hauptfläche</b>	
		<b>Flächenanteil</b>	20 %
		<b>FFH-Unters.Fläche</b>	Nein
		<b>Saatgutfläche</b>	Nein