

Erhebungsbogen

B

Projekt	Biotopkartierung Hamburg		Interne Nr.	55566
			DK5 DK5-GK	7446 7448
			DK5 - Name	Bergstedt
Handlungsbedarf	Nein		Biotop-Nr. alt	19 27
Bearbeitung	LUD	Kopie	Nein	Kartierung
Räumliche Abbildung	Fläche			02.10.2011
Anzahl Abschnitte	1			Fläche / Länge [m²/m]
				12482,4246
				Breite (lineare Abb.) [m]

Gesetzlicher Schutz	§ 30 (2) 2.3 Röhrichte	Schutz nur teilweise	Nein
----------------------------	------------------------	-----------------------------	------

Gesamtbewertung	8	Hochgradig wertvoll
– Alter	8	Biotop hohen Alters, 200 bis 500 Jahre
– Belastungsgrad	8	geringe örtliche oder punktuelle Belastung
– Ökolog. Funktion	9	Herausragender Bestandteil eines wertvollen Biotopkomplexes oder für den regionalen Biotopverbund.
– Seltenheit	8	Sehr seltener Biotoptyp, hohe Anteile seltener oder bedrohter Pflges., gesättigtes Artenspektrum, RL-Arten

Bestandsbeschreibung

Stark quellig beeinflusster, breiter Auenbereich auf der Nordseite der Saselbek, am Übergang zu Grünland und Bebauungsflächen. Über große Flächen dominiert von Schilfröhricht, am Boden mit hohen Anteilen von Waldsimse und Hochstaudenfluren aus v.a. Mädesüß. Mäßig artenreich, zum Quellhang im Norden hin leicht ansteigend und dennoch stark vermoort und sumpfig, teils überwachsen von Schleierfluren aus Hopfen. Entlang des Weges im Süden sind die Bestände etwas trockener und ruderal überprägt. Zentral in der Fläche liegt ein kleiner, nicht extra ausgewiesener Auwaldbereich mit älterem Erlenbestand und dichtem Unterwuchs aus Staudenknöterich. Ganz im Osten liegt ein etwas trockenerer Teilabschnitt mit höheren Anteilen halbruderaler Staudenfluren aus Brennessel und Giersch. Ausbreitung vom Drüsigen Sprinkraut. Im Herbst fast alles überwuchert von Zaunwinde. Ausbreitung von Weidengebüsch.

Vorkommen an Biotoptypen

1	TF	Typ	HF	F.Anteil
2	BTYP	Biotoptyp		- gesetzl. Grundl.
3	Zusatz	Zusatz zum Biotoptypen		
4	LRT	Lebensraumtyp		
1	1		Ja	60 %
2	NRS	Schilf-Röhricht (2000)		
4	kein LRT	kein Lebensraumtyp nach FFH-Richtlinie		
1	2			20 %
2	NHR	Feuchte Hochstaudenflur nährstoffreicher Standorte (2000)		
1	3			10 %
2	AKF	Halbruderaler Gras- und Staudenflur feuchter Standorte (2000)		
1	4			10 %
2	WEA	Erlen- und Eschen-Auwald (2000)		
4	kein LRT	kein Lebensraumtyp nach FFH-Richtlinie		

Räumliche Lage

Lagebeschreibung	Nordufer Saselbek	Hochwert (Y)	5946250
Nachbarnutzung/en	Grünland, Wanderweg, Saselbek	Naturraum	Stapelfelder Jungmoränengebiet (702.00)
Rechtswert (X)	574362	Gemarkung	Bergstedt (538)
Bezirk	Wandsbek		
Stadtteil (OT-Nr.)	Bergstedt (524)		

Erhebungsbogen

B

Projekt	Biotopkartierung Hamburg		Interne Nr.	55566
			DK5 DK5-GK	7446 7448
Handlungsbedarf	Nein		DK5 - Name	Bergstedt
Bearbeitung	LUD	Kopie	Nein	Biotop-Nr. alt
Räumliche Abbildung	Fläche		Kartierung	19 27
Anzahl Abschnitte	1		Fläche / Länge [m²/m]	02.10.2011
			Breite (lineare Abb.) [m]	12482,4246

Foto

Interne Nr.	Index	Dateiname	Aufnahmerichtung
11366	0	7446_19_021011_1.JPG	
11367	0	7446_19_021011_2.JPG	
11368	0	7446_19_021011_3.JPG	
11369	0	7446_19_021011_4.JPG	

Weitere Angaben

Merkmal	Wert
Auswertung	
Gefährdung / Einflüsse	Abschirmung der naturnahen Auenflächen von der Saselbek durch den dort entlang führenden Fußweg mit Aufschüttung, ökologische Entkopplung der beiden Biotope, Gefährdung der Quellstätigkeiten im Bereich durch die projektierte Bebauung.
Wertgesichtspunkte	Weitgehend naturnahe Hochstauden- und Röhrichtflächen, stark quellig beeinflusst, im noch sehr guten Erhaltungszustand, großflächige Röhrichte mit besonderer Bedeutung als Brutvogelhabitat.
zoologisch bedeutsame Strukturen	Qellen Sumpf Röhrichte
Bedeutung für Tiergruppe	Amphibien Heuschrecken Vögel
Maßnahmen	Quellstätigkeit in jedem Fall erhalten, Zutritt auch in Zukunft zu der Fläche unterbinden, den Wanderweg entlang der Saselbek eventuell schließen und auf die Auenkante verlegen.

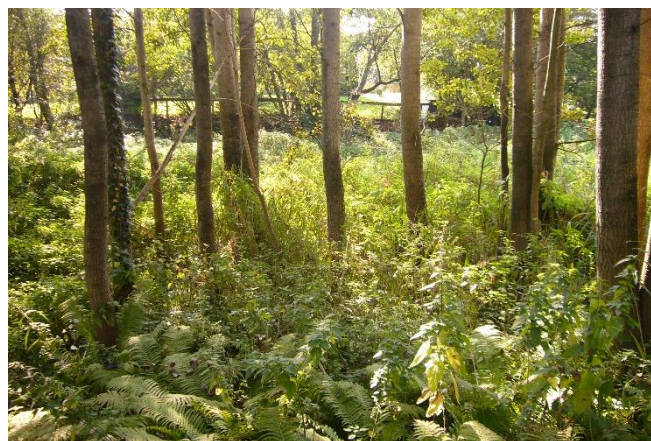
Foto

Fotodatei	7446_19_021011_1.JPG	Fotodatei	7446_19_021011_2.JPG
Bildbeschreibung	Schilffläche überwuchert mit Zauwinde und Brennessel	Bildbeschreibung	Kleiner Auwaldbereich

Aufnahmerichtung



Aufnahmerichtung



Erhebungsbogen

B

Projekt	Biotopkartierung Hamburg	Interne Nr.	55566
		DK5 DK5-GK	7446 7448
Handlungsbedarf	Nein	DK5 - Name	Bergstedt
Bearbeitung	LUD	Biotop-Nr. alt	19 27
Räumliche Abbildung	Fläche	Kartierung	02.10.2011
Anzahl Abschnitte	1	Fläche / Länge [m²/m]	12482,4246
		Breite (lineare Abb.) [m]	

Foto

Fotodatei 7446_19_021011_3.JPG

Bildbeschreibung
Aufnahmerichtung



Fotodatei 7446_19_021011_4.JPG

Bildbeschreibung
Aufnahmerichtung feuchte Hochstaudenflur



Teilflächenbeschreibung

Teilflächentyp		Teilflächen-Nr.	1
Biotoptyp	Schilf-Röhricht (2000)	Biotoptyp	NRS
- Zusatz		- gesetzl. Grundl.	
FFH-LRT	kein Lebensraumtyp nach FFH-Richtlinie	FFH-LRT	kein LRT
Beschreibung	Standort: Moorig, Quellig	Entw.potential LRT	
		Hauptfläche	Ja
		Flächenanteil	60 %
		FFH-Unters.Fläche	Nein
		Saatgutfläche	Nein

Weitere Angaben

Merkmal	Wert
Boden	
Feuchte	8 - naß
Stickstoffgehalt	6 - mäßig stickstoffarm bis stickstoffreich
Standort, Relief	
Belichtung	7 - halbsonnig
Veg. - Soziologie	
BfN Schlüssel	27.0.01.01.0.05 - Phragmitetum australis (Teichröhricht) 48.0.04.01.0.04 - Fraxino-Alnetum glutinosae (Eschen-Erlen-Auwald)

Erhebungsbogen

B

Projekt	Biotopkartierung Hamburg	Interne Nr.	55566
		DK5 DK5-GK	7446 7448
Handlungsbedarf	Nein	DK5 - Name	Bergstedt
Bearbeitung	LUD	Biotop-Nr. alt	19 27
Räumliche Abbildung	Fläche	Kartierung	02.10.2011
Anzahl Abschnitte	1	Fläche / Länge [m²/m]	12482,4246
		Breite (lineare Abb.) [m]	

Zeigerwerte der Pflanzenartenliste (Auswertung)

Standort	Belichtung	halbsonnig bis halbschattig	6,4
Boden	Feuchte	feucht	7,4
	Stickstoff (N)	stickstoffreich	6,8
	Reaktion	schwach sauer	6,5
Vegetation	Mahdverträglichkeit	mäßig schnittverträglich (erster Schnitt nicht vor 1. Juli)	4,8
Zeigerwerte	Futterwert	sehr geringwertiges Futter	2,1
	Wechselfeuchteanzeiger		8
	Giftpflanzen		3
	Überschw.anzeiger		6

Pflanzenartenliste

Gruppe / Pflanzenart	MS	M	W	Vs	St	PA	Ph	Sz	VS	V	G	cf	§	Rote Liste			
														HH	ND	SH	D
Tracheobionta (Gefäßpflanzen)																	
Aegopodium podagraria (Giersch)	7	h		-													
Ajuga reptans (Kriechender Günsel)	7	w		-													
Alnus glutinosa (Schwarz-Erle)	7	w		-													
Anemone nemorosa (Busch-Windröschen)	7	z		-													
Angelica sylvestris (Wald-Engelwurz)	7	w		-										V			
Caltha palustris (Sumpf-Dotterblume)	7	z		-										3	3	V	V
Calystegia sepium (Zaun-Winde)	7	h		-	-												
Cardamine amara (Bitteres Schaumkraut)	7	w		-										V		V	
Carex acuta (Schlank-Segge)	7	z		-												V	
Carex acutiformis (Sumpf-Segge)	7	h		-													
Cirsium oleraceum (Kohl-Kratzdistel)	7	z		-													
Cirsium palustre (Sumpf-Kratzdistel)	7	w		-													
Deschampsia cespitosa (Rasen-Schmiele)	7	w		-													
Dryopteris carthusiana (Dorniger Wurmfarne)	7	w		-													
Fallopia x bohemica (Bastard-Staudenknöterich)	7	w		-													D
Ficaria verna (Scharbockskraut)	7	h		-													
Filipendula ulmaria (Mädesüß)	7	h		-													
Galeobdolon argentatum (Garten Goldnessel)	7	w		-	-												
Galeopsis tetrahit (Gewöhnlicher Hohlzahn)	7	w		-	-												
Galium aparine (Kletten-Labkraut)	7	h		-													
Geum rivale (Bach-Nelkenwurz)	7	w		-										2	3		
Humulus lupulus (Hopfen)	7	h		-													
Impatiens glandulifera (Drüsiges Springkraut)	7	l		-	-												
Lysimachia vulgaris (Gewöhnlicher Gilbweiderich)	7	w		-													
Myosotis scorpioides (Sumpf-Vergissmeinnicht)	7	w		-													V
Phalaris arundinacea (Rohr-Glanzgras)	7	h		-													
Phragmites australis (Schilf)	7	h		-													
Ranunculus acris (Scharfer Hahnenfuß)	7	w		-													
Ranunculus repens (Kriechender Hahnenfuß)	7	h		-													
Salix caprea (Sal-Weide)	7	w		-	-												
Salix cinerea (Grau-Weide)	7	w		-													
Sambucus nigra (Schwarzer Holunder)	7	w		-													
Scirpus sylvaticus (Wald-Simse)	7	h		-													V
Stellaria holostea (Große Sternmiere)	7	w		-													

Erhebungsbogen

B

Projekt	Biotopkartierung Hamburg	Interne Nr.	55566
		DK5 DK5-GK	7446 7448
Handlungsbedarf	Nein	DK5 - Name	Bergstedt
Bearbeitung	LUD	Biotop-Nr. alt	19 27
Räumliche Abbildung	Fläche	Kartierung	02.10.2011
Anzahl Abschnitte	1	Fläche / Länge [m²/m]	12482,4246
		Breite (lineare Abb.) [m]	

Pflanzenartenliste

Gruppe / Pflanzenart	MS	M	W	Vs	St	PA	Ph	Sz	VS	V	G	cf	Rote Liste					
													§	HH	ND	SH	D	
Symphytum officinale (Echter Beinwell)	7	l		-	-													
Urtica dioica (Große Brennessel)	7	h		-	-													
Anzahl Rote Liste Arten													4	2	6	1		
Anzahl Arten													36					

MS: Mengensystem; M: Mengenangabe, W: Bewertung der Art (FFH-Monitoring), Vs: Vegetationsschicht, St: Status, PA: Autor Phänologie; Ph: Phänologie, Sz: Soziabilität, VS: Vitalitätssystem; V: Vitalität, G: Geschlecht, cf: unsichere Bestimmung, §: Schutz nach BNatSchG, HH: Rote Liste Hamburg, Nds: Rote Liste Niedersachsen, SH: Rote Liste Schleswig-Holstein, D: Rote Liste Deutschland

Tierartenliste

		Rote Liste				FFH							
		B	A	S	G	HH	ND	SH	D	II	IV	V	
1	B	A	S	G	HH	ND	SH	D	Anzahltyp				
2	Anzahl								Anzahltyp				
3	Anzahl geschätzt								Geschlecht				
4	Methode								Verhalten				
5	Nachweis												
Amphibien													
Rana temporaria (Grasfrosch)	1	b		3									v
	2												
	3	>= 1											
	4												

Teilflächenbeschreibung

Teilflächentyp		Teilflächen-Nr.	2
Biotoptyp	Feuchte Hochstaudenflur nährstoffreicher Standorte (2000)	Biotoptyp	NHR
- Zusatz		- gesetzl. Grundl.	
FFH-LRT		FFH-LRT	
Beschreibung		Entw.potential LRT	
		Hauptfläche	
		Flächenanteil	20 %
		FFH-Unters.Fläche	Nein
		Saatgutfläche	Nein

Erhebungsbogen

B

Projekt	Biotopkartierung Hamburg	Interne Nr.	55566
		DK5 DK5-GK	7446 7448
Handlungsbedarf	Nein	DK5 - Name	Bergstedt
Bearbeitung	LUD	Biotop-Nr. alt	19 27
Räumliche Abbildung	Fläche	Kartierung	02.10.2011
Anzahl Abschnitte	1	Fläche / Länge [m²/m]	12482,4246
		Breite (lineare Abb.) [m]	

Teilflächenbeschreibung

Teilflächentyp		Teilflächen-Nr.	3
Biotoptyp	Halbruderale Gras- und Staudenflur feuchter Standorte (2000)	Biotoptyp	AKF
- Zusatz		- gesetzl. Grundl.	
FFH-LRT		FFH-LRT	
Beschreibung		Entw.potential LRT	
		Hauptfläche	
		Flächenanteil	10 %
		FFH-Unters.Fläche	Nein
		Saatgutfläche	Nein

Teilflächenbeschreibung

Teilflächentyp		Teilflächen-Nr.	4
Biotoptyp	Erlen- und Eschen-Auwald (2000)	Biotoptyp	WEA
- Zusatz		- gesetzl. Grundl.	
FFH-LRT	kein Lebensraumtyp nach FFH-Richtlinie	FFH-LRT	kein LRT
Beschreibung		Entw.potential LRT	
		Hauptfläche	
		Flächenanteil	10 %
		FFH-Unters.Fläche	Nein
		Saatgutfläche	Nein