

# Erhebungsbogen

**B**

<b>Projekt</b>	Biotopkartierung Hamburg, Datenbestand aus FoxPro	<b>Interne Nr.</b>	55733
		<b>DK5   DK5-GK</b>	<b>7446</b> 7448
<b>Handlungsbedarf</b>	Nein	<b>DK5 - Name</b>	Bergstedt
<b>Bearbeitung</b>	BRA <b>Kopie</b> Nein	<b>Biotop-Nr.   alt</b>	<b>18</b> 26
<b>Räumliche Abbildung</b>	Fläche	<b>Kartierung</b>	15.09.1995
<b>Anzahl Abschnitte</b>	1	<b>Fläche / Länge [m<sup>2</sup>/m]</b>	2700,2657
		<b>Breite (lineare Abb.) [m]</b>	

**Gesetzlicher Schutz** § 30 (2) 4.1 Bruchwälder **Schutz nur teilweise** Ja

**Gesamtbewertung** 0 keine Angabe

- Alter
- Belastungsgrad
- Ökolog. Funktion
- Seltenheit

## Bestandsbeschreibung

Der Bruchwald ist noch vorhanden. Der Boden im Gebiet ist sumpfig aber artenarm bewachsen. Die Erlen haben heute rund 15cm Stammdicke. Die Krautschicht wird von Brennessel, Gundermann, Kriechendem Hahnenfuß und Gew. Rispengras dominiert und deutet auf eine Entwässerung des vermutlich vermoorten Auenstandortes hin. Die Bruchwaldarten, wie Sumpfdotterblume oder Sumpfesegge, die noch 1980 kartiert wurden, konnten nicht mehr aufgefunden werden.

Grasfrosch

## Vorkommen an Biotoptypen

1	TF	Typ	HF	F.Anteil
2	BTYP	Biototyp	- gesetzl. Grundl.	
3	Zusatz	Zusatz zum Biototypen		
4	LRT	Lebensraumtyp		
1	1		Ja	100 %
2	WBX	Entwässerter, degenerierter (Erlen-)Bruchwald (2000)		

## Räumliche Lage

### Lagebeschreibung

### Nachbarnutzung/en

<b>Rechtswert (X)</b>	574125	<b>Hochwert (Y)</b>	5946379
<b>Bezirk</b>	Wandsbek	<b>Naturraum</b>	Stapelfelder Jungmoränengebiet (702.00)
<b>Stadtteil (OT-Nr.)</b>	Bergstedt (524)	<b>Gemarkung</b>	Bergstedt (538)
<b>Digitaler Grünplan</b>	<input type="checkbox"/> Hafengesamtgebiet	<input type="checkbox"/> Ramsargebiet	<input type="checkbox"/> EG-Vogelschutzgeb. <input type="checkbox"/>

### Ausgleichsflächen

**NSG / ND / LSG**  Biosphärenreservat  Nationalpark   
 LSG Duvenstedt, Bergstedt, Lemsahl-Mellingstedt, Volksdorf und Rahlstedt [ HH-2009 / Anteil: 100% ]

### FFH-GEBIET

### Wasserschutzgebiet

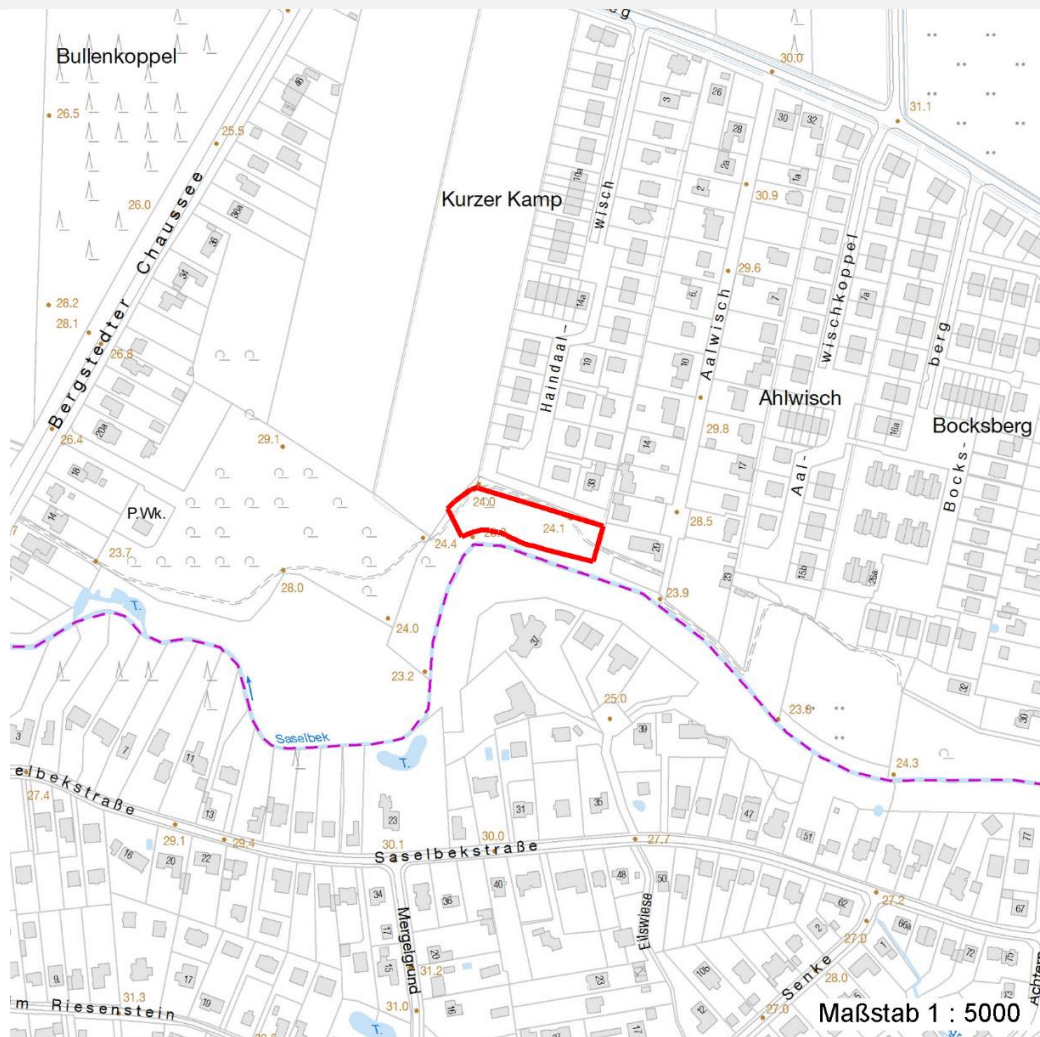
# Erhebungsbogen

**B**

<b>Projekt</b>	Biotopkartierung Hamburg, Datenbestand aus FoxPro	<b>Interne Nr.</b>	55733	
		<b>DK5   DK5-GK</b>	<b>7446</b>	7448
		<b>DK5 - Name</b>	Bergstedt	
<b>Handlungsbedarf</b>	Nein	<b>Biotop-Nr.   alt</b>	<b>18</b>	26
<b>Bearbeitung</b>	BRA	<b>Kartierung</b>	15.09.1995	
<b>Räumliche Abbildung</b>	Fläche	<b>Fläche / Länge [m<sup>2</sup>/m]</b>	2700,2657	
<b>Anzahl Abschnitte</b>	1	<b>Breite (lineare Abb.) [m]</b>		

## Räumliche Lage

Karte



## Weitere Erhebungsbögen

Interne Nr.	Interne Nr. Zuordnung	DK5	Biotop-Nr.	Kartierung	Zuordnung	DK5 (GK)	Biotop-Nr. (alt)
55733	55706	7446	18	14.05.2003	K	7448	26
55733	55707	7446	18	02.10.2011	K	7448	26

Zuordnung: N = nachfolgende Kartierung, K = weitere Kartierungen (zeitlich vorher oder nachher)

# Erhebungsbogen

**B**

<b>Projekt</b>	Biotopkartierung Hamburg, Datenbestand aus FoxPro	<b>Interne Nr.</b>	55733	
		<b>DK5   DK5-GK</b>	<b>7446</b>	7448
<b>Handlungsbedarf</b>	Nein	<b>DK5 - Name</b>	Bergstedt	
<b>Bearbeitung</b>	BRA	<b>Biotop-Nr.   alt</b>	<b>18</b>	26
<b>Räumliche Abbildung</b>	Fläche	<b>Kartierung</b>	15.09.1995	
<b>Anzahl Abschnitte</b>	1	<b>Fläche / Länge [m<sup>2</sup>/m]</b>	2700,2657	
		<b>Breite (lineare Abb.) [m]</b>		

## Teilflächenbeschreibung

<b>Teilflächentyp</b>		<b>Teilflächen-Nr.</b>	1
<b>Biotoptyp</b>	Entwässerter, degenerierter (Erlen-)Bruchwald (2000)	<b>Biotoptyp</b>	WBX
<b>- Zusatz</b>		<b>- gesetzl. Grundl.</b>	
<b>FFH-LRT</b>		<b>FFH-LRT</b>	
<b>Beschreibung</b>		<b>Entw.potential LRT</b>	
		<b>Hauptfläche</b>	Ja
		<b>Flächenanteil</b>	100 %
		<b>FFH-Unters.Fläche</b>	Nein
		<b>Saatgutfläche</b>	Nein

## Zeigerwerte der Pflanzenartenliste (Auswertung)

<b>Standort</b>	<b>Belichtung</b>	halbsonnig bis halbschattig	5,6
<b>Boden</b>	<b>Feuchte</b>	feucht	7,4
	<b>Stickstoff (N)</b>	stickstoffreich	7,5
	<b>Reaktion</b>	schwach sauer	6,3
<b>Vegetation</b>	<b>Mahdverträglichkeit</b>	mäßig schnittverträglich (erster Schnitt nicht vor 1. Juli)	5,1
<b>Zeigerwerte</b>	<b>Futterwert</b>	geringwertiges Futter	2,7
	<b>Wechselfeuchteanzeiger</b>		3
	<b>Giftpflanzen</b>		0
	<b>Überschw.anzeiger</b>		3

## Pflanzenartenliste

Gruppe / Pflanzenart	MS	M	W	Vs	St	PA	Ph	Sz	VS	V	G	cf	§	Rote Liste			
														HH	ND	SH	D
<b>Tracheobionta (Gefäßpflanzen)</b>																	
Aegopodium podagraria (Giersch)	7	X		-													
Alnus glutinosa (Schwarz-Erle)	7	d		-													
Glechoma hederacea (Gundermann)	7	h		-													
Glyceria fluitans (Flutender Schwaden)	7	X		-													
Impatiens parviflora (Kleinblütiges Springkraut)	7	X		-													
Lycopus europaeus (Gewöhnlicher Wolfstrapp)	7	X		-													
Lysimachia nummularia (Pfennigkraut)	7	X		-													
Myosotis scorpioides agg. (Artengruppe Sumpf-vergissmeinnicht)	7	X		-											V		
Poa trivialis (Gewöhnliches Rispengras)	7	h		-													
Ranunculus repens (Kriechender Hahnenfuß)	7	h		-													
Sambucus nigra (Schwarzer Holunder)	7	X		-													
Urtica dioica (Große Brennessel)	7	h		-													
<b>Anzahl Rote Liste Arten</b>														<b>1</b>			
<b>Anzahl Arten</b>														<b>12</b>			

MS: Mengensystem; M: Mengenangabe, W: Bewertung der Art (FFH-Monitoring), Vs: Vegetationsschicht, St: Status, PA: Autor Phänologie; Ph: Phänologie, Sz: Soziabilität, VS: Vitalitätssystem; V: Vitalität, G: Geschlecht, cf: unsichere Bestimmung, §: Schutz nach BNatSchG, HH: Rote Liste Hamburg, ND: Rote Liste Niedersachsen, SH: Rote Liste Schleswig-Holstein, D: Rote Liste Deutschland