

# Erhebungsbogen

**B**

<b>Projekt</b>	Biotopkartierung Hamburg	<b>Interne Nr.</b>	55706
		<b>DK5   DK5-GK</b>	<b>7446</b> 7448
<b>Handlungsbedarf</b>	Nein	<b>DK5 - Name</b>	Bergstedt
<b>Bearbeitung</b>	BRA	<b>Biotop-Nr.   alt</b>	<b>18</b> 26
<b>Räumliche Abbildung</b>	Fläche	<b>Kartierung</b>	14.05.2003
<b>Anzahl Abschnitte</b>	1	<b>Fläche / Länge [m<sup>2</sup>/m]</b>	3805,5552
		<b>Breite (lineare Abb.) [m]</b>	

<b>Gesetzlicher Schutz</b>	§ 30 (2) 4.3 Auwälder	<b>Schutz nur teilweise</b>	<b>Nein</b>
----------------------------	-----------------------	-----------------------------	-------------

<b>Gesamtbewertung</b>	7	Besonders wertvoll
– <b>Alter</b>	8	Biotop hohen Alters, 200 bis 500 Jahre
– <b>Belastungsgrad</b>	7	Flächenhaft geringe oder Vorbelastung mit schwachem Einfluß
– <b>Ökolog. Funktion</b>	7	Sehr hohe Bedeutung in einem Biotopkomplex, für den lokalen Biotopverbund oder als Puffer
– <b>Seltenheit</b>	8	Sehr seltener Biotoptyp, hohe Anteile seltener oder bedrohter Pflges., gesättigtes Artenspektrum, RL-Arten

## Bestandsbeschreibung

Mäßig feuchter, zeitweilig wasserüberstauter Erlen-Eschen-Auwald entlang der Saselbek, dominiert von einem gleichaltrigen, mäßig alten Bestand aus Schwarzerlen, die Stammdicken um 20 bis 25 cm und Höhen um 15 m erreichen. Der Boden ist sumpfig, teilweise niedermoortypisch, jedoch dominiert von Krautfluren aus Schabockskraut, Brennessel und Gewöhnlichem Rispengras. Daneben treten zu einem hohen Anteil auwaldtypische Arten wie Mähdesüß, Sumpfdotterblume und Bitteres Schaumkraut auf. Der Bestand ist recht durchlässig und gegen den auf der Nordseite entlang führenden Wanderweg nur wenig abgeschirmt, im übrigen jedoch naturnah strukturiert.

## Vorkommen an Biotoptypen

1	TF	Typ	HF	F.Anteil
2	BTYP	Biotoptyp		- gesetzl. Grundl.
3	Zusatz	Zusatz zum Biotoptypen		
4	LRT	Lebensraumtyp		
1	1		Ja	100 %
2	WEA	Erlen- und Eschen-Auwald (2000)		
4	kein LRT	kein Lebensraumtyp nach FFH-Richtlinie		

## Räumliche Lage

<b>Lagebeschreibung</b>	Wanderweg, Saselbek, Einzelhausbebauung, Acker		
<b>Nachbarnutzung/en</b>	574129	<b>Hochwert (Y)</b>	5946376
<b>Rechtswert (X)</b>		<b>Naturraum</b>	Stapelfelder Jungmoränengebiet (702.00)
<b>Bezirk</b>	Wandsbek	<b>Gemarkung</b>	Bergstedt (538)
<b>Stadtteil (OT-Nr.)</b>	Bergstedt (524)	<b>Ramsargebiet</b>	<input type="checkbox"/> <b>EG-Vogelschutzgeb.</b> <input type="checkbox"/>
<b>Digitaler Grünplan</b>	<input type="checkbox"/> <b>Hafengesamtgebiet</b>	<b>Nationalpark</b>	<input type="checkbox"/>
<b>Ausgleichsflächen NSG / ND / LSG</b>	<input type="checkbox"/> <b>Biosphärenreservat</b>	LSG Duvenstedt, Bergstedt, Lemsahl-Mellingstedt, Volksdorf und Rahlstedt [ HH-2009 / Anteil: 95% ], LSG Wandsbeker Geest [ HH-2045 / Anteil: 3% ]	
<b>FFH-GEBIET</b>			
<b>Wasserschutzgebiet</b>			



# Erhebungsbogen

**B**

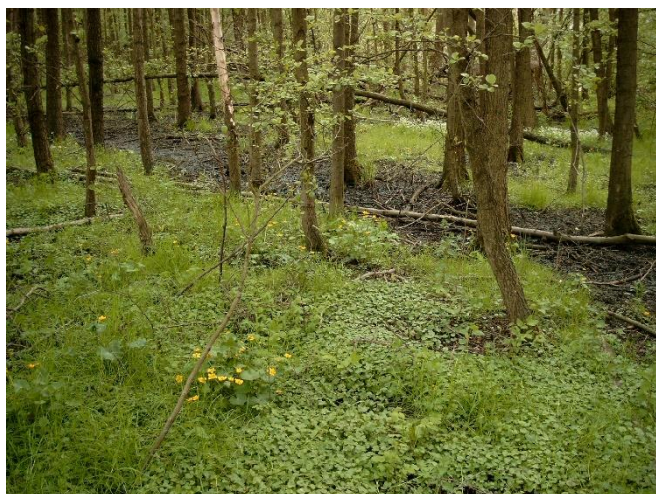
<b>Projekt</b>	Biotopkartierung Hamburg	<b>Interne Nr.</b>	55706
		<b>DK5   DK5-GK</b>	<b>7446</b> 7448
<b>Handlungsbedarf</b>	Nein	<b>DK5 - Name</b>	Bergstedt
<b>Bearbeitung</b>	BRA	<b>Biotop-Nr.   alt</b>	<b>18</b> 26
<b>Räumliche Abbildung</b>	Fläche	<b>Kartierung</b>	14.05.2003
<b>Anzahl Abschnitte</b>	1	<b>Fläche / Länge [m<sup>2</sup>/m]</b>	3805,5552
		<b>Breite (lineare Abb.) [m]</b>	

## Weitere Angaben

Merkmal	Wert
<b>Auswertung</b>	
Gefährdung / Einflüsse	Leichte Entwässerungsanzeichen über Saselbek und eventuell verminderte Quellfähigkeit, gestört durch den entlang führenden Wanderweg.
Wertgesichtspunkte	Relativ naturnaher Vegetationstyp mit noch ausreichend feuchtem Standortpotential, sehr günstige Ergänzung des Gewässerlaufes der Saselbek.
zoologisch bedeutsame Strukturen	Wurzelteller um gestürzter Bäume
Bedeutung für Tiergruppe	Eisvogel
Maßnahmen	Verminderung des Wasserstandes der Saselbek und des Grundwasserzuflusses unterbinden.

## Foto

<b>Fotodatei</b>	7446_18_140503_1.JPG	<b>Fotodatei</b>	7446_18_140503_2.JPG
<b>Bildbeschreibung</b>		<b>Bildbeschreibung</b>	
<b>Aufnahmerichtung</b>		<b>Aufnahmerichtung</b>	



## Teilflächenbeschreibung

<b>Teilflächentyp</b>		<b>Teilflächen-Nr.</b>	1
<b>Biotoptyp</b>	Erlen- und Eschen-Auwald (2000)	<b>Biotoptyp</b>	WEA
- <b>Zusatz</b>		- <b>gesetzl. Grundl.</b>	
<b>FFH-LRT</b>	kein Lebensraumtyp nach FFH-Richtlinie	<b>FFH-LRT</b>	kein LRT
<b>Beschreibung</b>	Standort: Anmoorig, quellig	<b>Entw.potential LRT</b>	
		<b>Hauptfläche</b>	Ja
		<b>Flächenanteil</b>	100 %
		<b>FFH-Unters.Fläche</b>	Nein
		<b>Saatgutfläche</b>	Nein

# Erhebungsbogen

**B**

<b>Projekt</b>	Biotopkartierung Hamburg		<b>Interne Nr.</b>	55706
			<b>DK5   DK5-GK</b>	<b>7446</b> 7448
<b>Handlungsbedarf</b>	Nein		<b>DK5 - Name</b>	Bergstedt
<b>Bearbeitung</b>	BRA	<b>Kopie</b>	<b>Biotop-Nr.   alt</b>	<b>18</b> 26
<b>Räumliche Abbildung</b>	Fläche	Nein	<b>Kartierung</b>	14.05.2003
<b>Anzahl Abschnitte</b>	1		<b>Fläche / Länge [m<sup>2</sup>/m]</b>	3805,5552
			<b>Breite (lineare Abb.) [m]</b>	

## Weitere Angaben

Merkmal	Wert
<b>Boden</b>	
Feuchte	10 - zeitweise wasserüberstaut
Stickstoffgehalt	6 - mäßig stickstoffarm bis stickstoffreich
<b>Standort, Relief</b>	
Belichtung	6 - halbsonnig bis halbschattig
<b>Veg. - Soziologie</b>	
BfN Schlüssel	48.0.04.01 - Alno-Ulmion (Erlen und Edellaub-Auenwälder)

## Zeigerwerte der Pflanzenartenliste (Auswertung)

<b>Standort</b>	<b>Belichtung</b>	halbschattig	5,1
<b>Boden</b>	<b>Feuchte</b>	naß	7,9
	<b>Stickstoff (N)</b>	mäßig stickstoffarm bis stickstoffreich	6,4
	<b>Reaktion</b>	schwach sauer	6,2
<b>Vegetation</b>	<b>Mahdverträglichkeit</b>	schnittempfindlich bis mäßig schnittverträglich	4
<b>Zeigerwerte</b>	<b>Futterwert</b>	sehr geringwertiges Futter	2,1
	<b>Wechselfeuchteanzeiger</b>		3
	<b>Giftpflanzen</b>		4
	<b>Überschw.anzeiger</b>		4

## Pflanzenartenliste

Gruppe / Pflanzenart	MS	M	W	Vs	St	PA	Ph	Sz	VS	V	G	cf	§	Rote Liste				
														HH	ND	SH	D	
<b>Tracheobionta (Gefäßpflanzen)</b>																		
Alnus glutinosa (Schwarz-Erle)	7	d		-														
Caltha palustris (Sumpf-Dotterblume)	7	z		-										3	3	V	V	
Cardamine amara (Bitteres Schaumkraut)	7	w		-												V	V	
Cardamine pratensis (Wiesen-Schaumkraut)	7	w		-													V	
Carex remota (Winkel-Segge)	7	z		-														
Dryopteris carthusiana (Dorniger Wurmfarne)	7	w		-														
Ficaria verna (Scharbockskraut)	7	h		-														
Filipendula ulmaria (Mädesüß)	7	z		-														
Fraxinus excelsior (Gewöhnliche Esche)	7	w		-														
Geum urbanum (Echte Nelkenwurz)	7	z		-														
Glechoma hederacea (Gundermann)	7	w		-														
Heraclium mantegazzianum (Riesen-Bärenklau)	7	w		-														
Lycopus europaeus (Gewöhnlicher Wolfstrapp)	7	w		-														
Myosotis scorpioides (Sumpf-Vergissmeinnicht)	7	z		-													V	
Poa trivialis (Gewöhnliches Rispengras)	7	z		-														
Ranunculus flammula (Brennender Hahnenfuß)	7	w		-													V	
Ranunculus repens (Kriechender Hahnenfuß)	7	z		-														
Rumex obtusifolius (Stumpfbblätteriger Ampfer)	7	w		-														
Scirpus sylvaticus (Wald-Simse)	7	w		-													V	
Stellaria nemorum (Wald-Sternmiere)	7	w		-														

# Erhebungsbogen

**B**

<b>Projekt</b>	Biotopkartierung Hamburg	<b>Interne Nr.</b>	55706
		<b>DK5   DK5-GK</b>	<b>7446</b> 7448
<b>Handlungsbedarf</b>	Nein	<b>DK5 - Name</b>	Bergstedt
<b>Bearbeitung</b>	BRA	<b>Biotop-Nr.   alt</b>	<b>18</b> 26
<b>Räumliche Abbildung</b>	Fläche	<b>Kartierung</b>	14.05.2003
<b>Anzahl Abschnitte</b>	1	<b>Fläche / Länge [m<sup>2</sup>/m]</b>	3805,5552
		<b>Breite (lineare Abb.) [m]</b>	

## Pflanzenartenliste

Gruppe / Pflanzenart	MS	M	W	Vs	St	PA	Ph	Sz	VS	V	G	cf	§	Rote Liste			
														HH	ND	SH	D
<b>Anzahl Rote Liste Arten</b>														2	1	6	1
<b>Anzahl Arten</b>														20			

MS: Mengensystem; M: Mengenangabe, W: Bewertung der Art (FFH-Monitoring), Vs: Vegetationsschicht, St: Status, PA: Autor Phänologie; Ph: Phänologie, Sz: Soziabilität, VS: Vitalitätssystem; V: Vitalität, G: Geschlecht, cf: unsichere Bestimmung, §: Schutz nach BNatSchG, HH: Rote Liste Hamburg, Nds: Rote Liste Niedersachsen, SH: Rote Liste Schleswig-Holstein, D: Rote Liste Deutschland