

Erhebungsbogen

B

Projekt	Biotopkartierung Hamburg, Datenbestand aus FoxPro	Interne Nr.	55493	
		DK5 DK5-GK	7446	7448
Handlungsbedarf	Nein	DK5 - Name	Bergstedt	
Bearbeitung	BRA	Biotop-Nr. alt	16	23
Räumliche Abbildung	Fläche	Kartierung	15.09.1995	
Anzahl Abschnitte	1	Fläche / Länge [m²/m]	20148,5301	
		Breite (lineare Abb.) [m]		

Gesetzlicher Schutz **_ kein gesetzl. Schutz kein gesetzlich geschütztes Biotop** **Schutz nur teilweise** **Nein**

Gesamtbewertung 5 Noch wertvoll, gut entwicklungsfähig

- **Alter**
- **Belastungsgrad**
- **Ökolog. Funktion**
- **Seltenheit**

Bestandsbeschreibung

Die Beschreibung von 1980 ist im wesentlichen noch zutreffend. Der Waldboden ist relativ unbelebt, hart, stark verschlemt und kaum von Krautarten bewachsen. Dennoch sind belichtete Bereiche, v.a. am Ostrand vorhanden, in denen eine Krautvegetation vorhanden ist. Zahlreiche Buchen und Hainbuchen haben im Süden des Geländes 30cm Stammdurchmesser, maximal werden 45cm erreicht.

Spezielle Nutzungen: Im Süden: Schuppen mit Autowerkstatt

Nutzungsintensität:

Vorkommende Pflanzengesellschaften:

Kopierter Text aus der Vorkartierung:

Hain- bzw. Rotbuchenbestand angepflanzt (Wald auf Sonderflächen). Baumschicht sehr dicht, mittelhoch, durchschnittlicher Stammdurchmesser 10cm, Kronenschluß bildend. Strauchschicht fehlt bis auf stark vereinzelt nachwachsenden Holunder. Krautschicht fehlt.

WP:

Gehölzanpflanzung mit artenarmer Baum- und Strauchschicht. Krautschicht fehlt.

Spezielle Nutzungen: Keine Nutzung Pferdekoppel benachbart

Nutzungsintensität:

Vorkommende Pflanzengesellschaften:

Vorkommen an Biotoptypen

1	TF	Typ	HF	F.Anteil
2	BTYP	Biotoptyp		- gesetzl. Grundl.
3	Zusatz	Zusatz zum Biotoptypen		
4	LRT	Lebensraumtyp		
1	1		Ja	100 %
2	WX	Sonstiger Laubforst, naturfern (2000)		

Räumliche Lage

Lagebeschreibung	Südlich des Bredeneschteiches		
Nachbarnutzung/en			
Rechtswert (X)	574285	Hochwert (Y)	5946855
Bezirk	Wandsbek	Naturraum	Stapelfelder Jungmoränengebiet (702.00)
Stadtteil (OT-Nr.)	Bergstedt (524)	Gemarkung	Bergstedt (538)
17.04.2020			

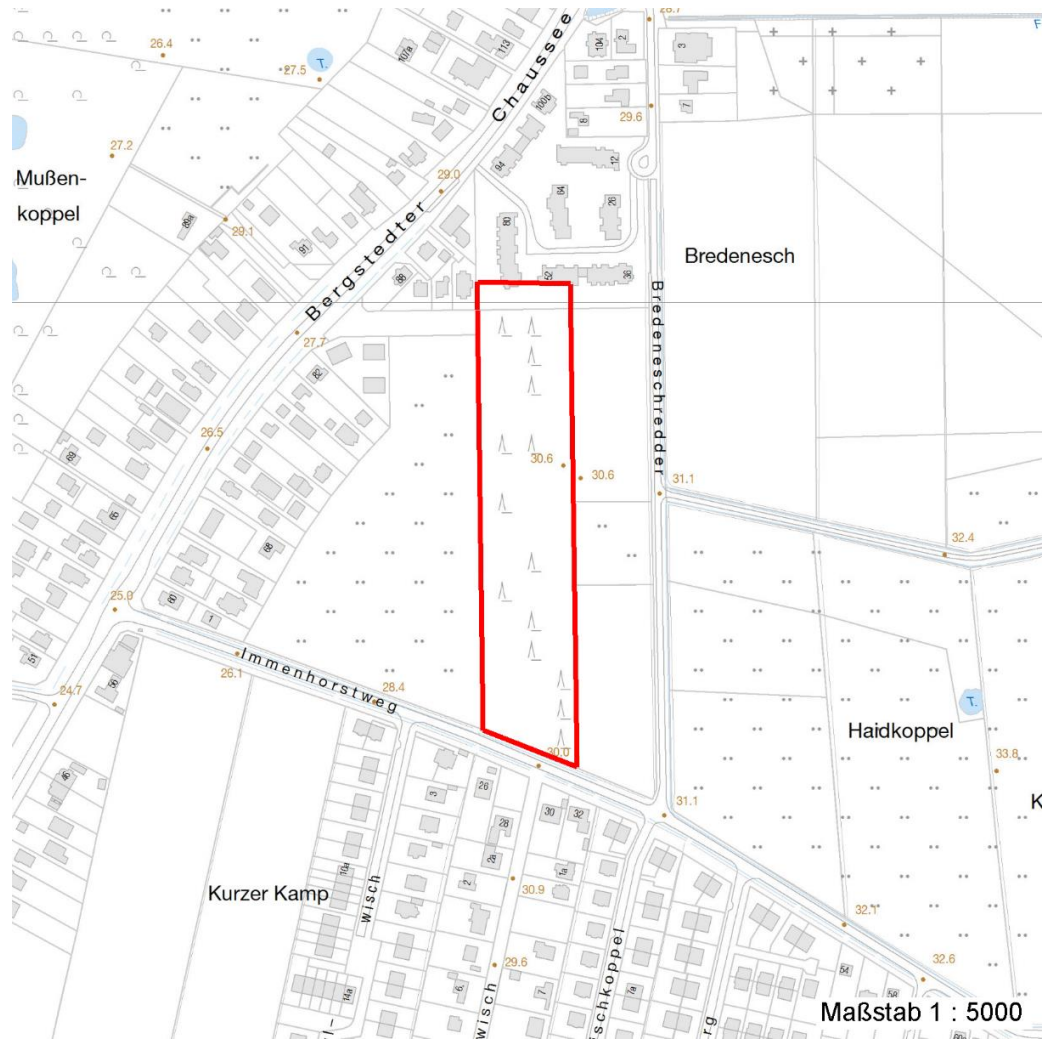
Erhebungsbogen

B

Projekt	Biotopkartierung Hamburg, Datenbestand aus FoxPro	Interne Nr.	55493	
		DK5 DK5-GK	7446	7448
		DK5 - Name	Bergstedt	
Handlungsbedarf	Nein	Biotop-Nr. alt	16	23
Bearbeitung	BRA	Kartierung	15.09.1995	
Räumliche Abbildung	Fläche	Fläche / Länge [m²/m]	20148,5301	
Anzahl Abschnitte	1	Breite (lineare Abb.) [m]		

Räumliche Lage

Digitaler Grünplan	Hafengesamtgebiet	Ramsargebiet	EG-Vogelschutzgeb.
Ausgleichsflächen NSG / ND / LSG	<input checked="" type="checkbox"/> Biosphärenreservat	<input type="checkbox"/> Nationalpark	
FFH-GEBIET			
Wasserschutzgebiet			
Karte			



Weitere Erhebungsbögen

Interne Nr.	Interne Nr. Zuordnung	DK5	Biotop-Nr.	Kartierung	Zuordnung	DK5 (GK)	Biotop-Nr. (alt)
55493	55498	7446	16	12.05.2003	K	7448	23
55493	55499	7446	16	24.07.2011	K	7448	23

Zuordnung: N = nachfolgende Kartierung, K = weitere Kartierungen (zeitlich vorher oder nachher)

Erhebungsbogen

B

Projekt	Biotopkartierung Hamburg, Datenbestand aus FoxPro	Interne Nr. DK5 DK5-GK DK5 - Name Biotop-Nr. alt	55493 7446 7448 Bergstedt 16 23
Handlungsbedarf Bearbeitung	Nein BRA	Kopie	Nein
Räumliche Abbildung	Fläche	Kartierung	15.09.1995
Anzahl Abschnitte	1	Fläche / Länge [m²/m] Breite (lineare Abb.) [m]	20148,5301

Weitere Angaben

Merkmal	Wert
Auswertung Gefährdung / Einflüsse	Im Umfeld des Schuppens Anreicherung von Müll

Teilflächenbeschreibung

Teilflächentyp		Teilflächen-Nr.	1
Biotoptyp - Zusatz	Sonstiger Laubforst, naturfern (2000)	Biotoptyp - gesetzl. Grundl.	WX
FFH-LRT Beschreibung		FFH-LRT Entw.potential LRT	
		Hauptfläche	Ja
		Flächenanteil	100 %
		FFH-Unters.Fläche	Nein
		Saatgutfläche	Nein

Weitere Angaben

Merkmal	Wert
Standort, Relief Relief	Eben

Zeigerwerte der Pflanzenartenliste (Auswertung)

Standort	Belichtung	halbschattig	5,3
Boden	Feuchte	frisch und mäßig frisch	5,2
	Stickstoff (N)	stickstoffreich	7,1
	Reaktion	neutral	6,8
Vegetation	Mahdverträglichkeit	schnittempfindlich bis mäßig schnittverträglich	4,2
Zeigerwerte	Futterwert	sehr geringwertiges Futter	1,7
	Wechselfeuchteanzeiger		0
	Giftpflanzen		0
	Überschw.anzeiger		0

Pflanzenartenliste

Gruppe / Pflanzenart	MS	M	W	Vs	St	PA	Ph	Sz	VS	V	G	cf	Rote Liste					
													§	HH	ND	SH	D	
Tracheobionta (Gefäßpflanzen)																		
Acer pseudoplatanus (Berg-Ahorn)	7	X		-														
Aegopodium podagraria (Giersch)	7	X		-														
Betula pendula (Hänge-Birke)	7	X		-														
Carpinus betulus (Hainbuche)	7	X		-														
Crataegus monogyna (Eingrifflicher Weißdorn)	7	X		-														
Dryopteris filix-mas (Gewöhnlicher Wurmfarne)	7	X		-														
Fagus sylvatica (Rotbuche)	7	X		-														
Glechoma hederacea (Gundermann)	7	X		-														
Larix x europaeis	7	X		-														

Erhebungsbogen

B

Projekt	Biotopkartierung Hamburg, Datenbestand aus FoxPro	Interne Nr.	55493
		DK5 DK5-GK	7446 7448
Handlungsbedarf	Nein	DK5 - Name	Bergstedt
Bearbeitung	BRA	Biotop-Nr. alt	16 23
Räumliche Abbildung	Fläche	Kartierung	15.09.1995
Anzahl Abschnitte	1	Fläche / Länge [m²/m]	20148,5301
		Breite (lineare Abb.) [m]	

Pflanzenartenliste

Gruppe / Pflanzenart	MS	M	W	Vs	St	PA	Ph	Sz	VS	V	G	cf	§	Rote Liste			
														HH	ND	SH	D
Philadelphus coronarius (Europäischer Pfeifenstrauch)	7	X		-													
Picea abies (Gemeine Fichte)	7	X		-													
Prunus spinosa spinosa (Schlehe)	7	X		-													
Sambucus nigra (Schwarzer Holunder)	7	X		-													
Syringa vulgaris (Gewöhnlicher Flieder)	7	X		-													
Urtica dioica (Große Brennessel)	7	X		-													
Bryophyta (Moose)																	
Mnium spec. (Sternmoos)	7	X		-													
Anzahl Rote Liste Arten																	
Anzahl Arten													16				

MS: Mengensystem; M: Mengenangabe, W: Bewertung der Art (FFH-Monitoring), Vs: Vegetationsschicht, St: Status, PA: Autor Phänologie; Ph: Phänologie, Sz: Soziabilität, VS: Vitalitätssystem; V: Vitalität, G: Geschlecht, cf: unsichere Bestimmung, §: Schutz nach BNatSchG, HH: Rote Liste Hamburg, Nds: Rote Liste Niedersachsen, SH: Rote Liste Schleswig-Holstein, D: Rote Liste Deutschland