

Erhebungsbogen

B

Projekt	Biotopkartierung Hamburg		Interne Nr.	55731	
			DK5 DK5-GK	7446	7448
Handlungsbedarf	Nein		DK5 - Name	Bergstedt	
Bearbeitung	BRA	Kopie	Nein	Biotop-Nr. alt	14 21
Räumliche Abbildung	Fläche		Kartierung	16.05.2003	
Anzahl Abschnitte	1		Fläche / Länge [m²/m]	2917,2478	
			Breite (lineare Abb.) [m]		

Gesetzlicher Schutz	_ kein gesetzl. Schutz kein gesetzlich geschütztes Biotop	Schutz nur teilweise	Nein
----------------------------	--	-----------------------------	-------------

Gesamtbewertung	5	Noch wertvoll, gut entwicklungsfähig
– Alter	5	Biotop mittleren Alters, 20 bis 50 Jahre
– Belastungsgrad	5	Flächenhaft mittlere oder örtlich starke Belastung
– Ökolog. Funktion	6	Hohe Bedeutung in einem Biotopkomplex, für den lokalen Biotopverbund oder als Puffer
– Seltenheit	5	Seltener Biotoptyp, floristisch stark verarmt, ohne seltener Pflges. od. verbr. artenreicher Biotoptyp

Bestandsbeschreibung

Stadtgehölz, vermutlich ursprünglich gepflanzt, wobei die Birken vermutlich auf natürlichen Anflug zurückgehen. Integriert in die Fläche ist ein kaum noch erkennbarer Knick mit einer einzelnen älteren Eiche. Der Ostteil der Fläche wurde in jüngerer Zeit zurückgestutzt, hier sind offene halbruderale Gras- und Staudenfluren entstanden mit sehr hohen Anteilen von Espen-Jungwuchs und Giersch. Im Inneren ist der etwas walddtypische und beschattete Innenraum zu hohen Anteilen von der Florentinernessel eingenommen. Der Unterwuchs besteht z.T. aus vermutlich ebenfalls aus früheren Pflanzungen oder Gartennutzungen hervorgegangenen Sträuchern, darunter Johannisbeere und Pfeifenstrauch. Insgesamt macht das Gehölz derzeit einen etwas waldähnlichen, naturnahen Eindruck, ist jedoch von allen Seiten her intensiv betreten und durchgegangen.

Vorkommen an Biotoptypen

1	TF	Typ	HF	F.Anteil
2	BTYP	Biotoptyp	- gesetzl. Grundl.	
3	Zusatz	Zusatz zum Biotoptypen		
4	LRT	Lebensraumtyp		
1	1		Ja	100 %
2	HGM	Naturnahes Gehölz mittlerer Standorte (2000)		

Räumliche Lage

Lagebeschreibung	Gärten, Wege		Hochwert (Y)	5947034	
Nachbarnutzung/en	575587		Naturraum	Stapelfelder Jungmoränengebiet (702.00)	
Rechtswert (X)	Wandsbek		Gemarkung	Bergstedt (538)	
Bezirk			Ramsargebiet	<input type="checkbox"/>	EG-Vogelschutzgeb.
Stadtteil (OT-Nr.)	Bergstedt (524)		Nationalpark	<input type="checkbox"/>	
Digitaler Grünplan	<input type="checkbox"/>	Hafengesamtgebiet			
Ausgleichsflächen	<input type="checkbox"/>	Biosphärenreservat			
NSG / ND / LSG					
FFH-GEBIET					
Wasserschutzgebiet					

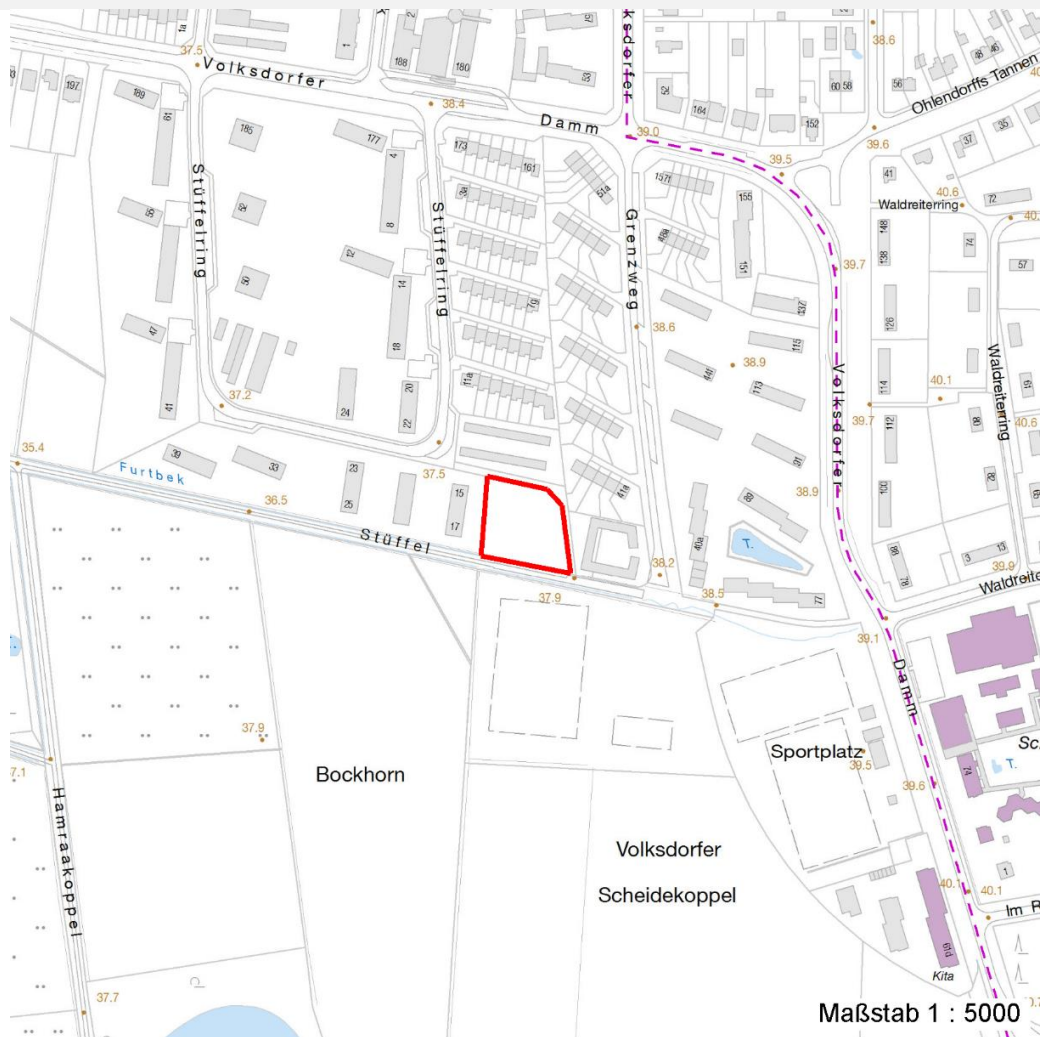
Erhebungsbogen

B

Projekt	Biotopkartierung Hamburg	Interne Nr.	55731	
		DK5 DK5-GK	7446	7448
Handlungsbedarf	Nein	DK5 - Name	Bergstedt	
Bearbeitung	BRA	Biotop-Nr. alt	14	21
Räumliche Abbildung	Fläche	Kartierung	16.05.2003	
Anzahl Abschnitte	1	Fläche / Länge [m²/m]	2917,2478	
		Breite (lineare Abb.) [m]		

Räumliche Lage

Karte



Weitere Erhebungsbögen

Interne Nr.	Interne Nr. Zuordnung	DK5	Biotop-Nr.	Kartierung	Zuordnung	DK5 (GK)	Biotop-Nr. (alt)
55731	55730	7446	14	15.09.1995	K	7448	21
55731	55732	7446	14	20.07.2011	N	7448	21
55731	55732	7446	14	20.07.2011	K	7448	21

Zuordnung: N = nachfolgende Kartierung, K = weitere Kartierungen (zeitlich vorher oder nachher)

Weitere Angaben

Merkmal	Wert
Auswertung	
Gefährdung / Einflüsse	Frühere Pflanzung, Tritt.
Wertgesichtspunkte	Naturnahe Entwicklung, waldähnlicher Innenraum, mäßig artenreich, faunistisch zumindest als Brutvogelhabitat geeignet.

Erhebungsbogen

B

Projekt	Biotopkartierung Hamburg	Interne Nr.	55731
		DK5 DK5-GK	7446 7448
Handlungsbedarf	Nein	DK5 - Name	Bergstedt
Bearbeitung	BRA	Biotop-Nr. alt	14 21
Räumliche Abbildung	Fläche	Kartierung	16.05.2003
Anzahl Abschnitte	1	Fläche / Länge [m²/m]	2917,2478
		Breite (lineare Abb.) [m]	

Weitere Angaben

Merkmal	Wert
Maßnahmen	Flächen weiterhin der Sukzession überlassen, Ablagerung von Gartenabfällen unterbinden.

Teilflächenbeschreibung

Teilflächentyp		Teilflächen-Nr.	1
Biotoptyp	Naturnahes Gehölz mittlerer Standorte (2000)	Biotoptyp	HGM
- Zusatz		- gesetzl. Grundl.	
FFH-LRT		FFH-LRT	
Beschreibung		Entw.potential LRT	
		Hauptfläche	Ja
		Flächenanteil	100 %
		FFH-Unters.Fläche	Nein
		Saatgutfläche	Nein

Weitere Angaben

Merkmal	Wert
Boden	
Feuchte	6 - mäßig feucht und wechselfeucht
Stickstoffgehalt	7 - stickstoffreich
Standort, Relief	
Belichtung	4 - schattig bis halbschattig

Zeigerwerte der Pflanzenartenliste (Auswertung)

Standort	Belichtung	halbschattig	4,8
Boden	Feuchte	mäßig feucht und wechselfeucht	6,4
	Stickstoff (N)	stickstoffreich	6,7
	Reaktion	neutral	6,7
Vegetation	Mahdverträglichkeit	schnittempfindlich bis mäßig schnittverträglich	3,9
Zeigerwerte	Futterwert	geringwertiges Futter	2,9
	Wechselfeuchteanzeiger		0
	Giftpflanzen		1
	Überschw.anzeiger		2

Pflanzenartenliste

Gruppe / Pflanzenart	MS	M	W	Vs	St	PA	Ph	Sz	VS	V	G	cf	§	Rote Liste			
														HH	ND	SH	D
Tracheobionta (Gefäßpflanzen)																	
Aegopodium podagraria (Giersch)	7	h		-													
Alnus glutinosa (Schwarz-Erle)	7	h		-													
Alnus incana (Grau-Erle)	7	z		-													
Betula pendula (Hänge-Birke)	7	w		-													
Betula pubescens (Moor-Birke)	7	w		-													
Corylus avellana (Haselnuss)	7	z		-													
Crataegus monogyna (Eingrifflicher Weißdorn)	7	w		-													

Erhebungsbogen

B

Projekt	Biotopkartierung Hamburg		Interne Nr.	55731	
			DK5 DK5-GK	7446	7448
Handlungsbedarf	Nein		DK5 - Name	Bergstedt	
Bearbeitung	BRA	Kopie	Biotop-Nr. alt	14	21
Räumliche Abbildung	Fläche		Kartierung	16.05.2003	
Anzahl Abschnitte	1		Fläche / Länge [m²/m]	2917,2478	
			Breite (lineare Abb.) [m]		

Pflanzenartenliste

Gruppe / Pflanzenart	MS	M	W	Vs	St	PA	Ph	Sz	VS	V	G	cf	§	Rote Liste			
														HH	ND	SH	D
Dryopteris dilatata (Breitblättriger Wurmfarne)	7	w		-													
Dryopteris filix-mas (Gewöhnlicher Wurmfarne)	7	w		-													
Ficaria verna (Scharbockskraut)	7	z		-													
Galeobdolon argentatum (Garten Goldnessel)	7	h		-													
Geum urbanum (Echte Nelkenwurz)	7	z		-													
Philadelphus coronarius (Europäischer Pfeifenstrauch)	7	w		-													
Poa trivialis (Gewöhnliches Rispengras)	7	w		-													
Polygonatum multiflorum (Vielblütige Weißwurz)	7	w		-													
Populus tremula (Zitter-Pappel)	7	h		-													
Quercus robur (Stiel-Eiche)	7	w		-													
Ribes rubrum (Rote Johannisbeere)	7	w		-													
Rubus caesius (Kratzbeere)	7	w		-													
Anzahl Rote Liste Arten																	
Anzahl Arten													19				

MS: Mengensystem; M: Mengenangabe, W: Bewertung der Art (FFH-Monitoring), Vs: Vegetationsschicht, St: Status, PA: Autor Phänologie; Ph: Phänologie, Sz: Soziabilität, VS: Vitalitätssystem; V: Vitalität, G: Geschlecht, cf: unsichere Bestimmung, §: Schutz nach BNatSchG, HH: Rote Liste Hamburg, Nds: Rote Liste Niedersachsen, SH: Rote Liste Schleswig-Holstein, D: Rote Liste Deutschland