

Erhebungsbogen

B

Projekt	Biotopkartierung Hamburg	Interne Nr.	55769
		DK5 DK5-GK	7446 7448
Handlungsbedarf	Nein	DK5 - Name	Bergstedt
Bearbeitung	BRA	Biotop-Nr. alt	13 20
Räumliche Abbildung	Fläche	Kartierung	16.05.2003
Anzahl Abschnitte	1	Fläche / Länge [m²/m]	1194,1758
		Breite (lineare Abb.) [m]	

Gesetzlicher Schutz	§ 30 (2) 1.2 Natürliche oder naturnahe stehende Gewässer	Schutz nur teilweise	Nein
----------------------------	---	-----------------------------	-------------

Gesamtbewertung	6 Wertvoll
– Alter	5 Biotop mittleren Alters, 20 bis 50 Jahre
– Belastungsgrad	6 Flächenhaft geringe oder örtlich stärkere oder Vorbelastung mit deutlichem Einfluß
– Ökolog. Funktion	7 Sehr hohe Bedeutung in einem Biotopkomplex, für den lokalen Biotopverbund oder als Puffer
– Seltenheit	6 Seltener Biotoptyp, ohne seltene oder bedrohte Pflges., ungesättigtes Artenspektrum, reliktsische RL-Arten

Bestandsbeschreibung

Angelegtes Kleingewässer inmitten einer Zeilenbebauung mit Hausgärten. Die Ufer sind im allgemeinen flach geneigt. Das Gewässer liegt ca. 1 m unter dem benachbarten Gelände. Die Gewässervegetation geht vermutlich z.T. aus Pflanzungen zurück. Gut ausgebreitet haben sich Iris und der Zungenhahnenfuß. Das Gewässer selbst ist kräftig von Hornkraut durchwachsen. Die Wasseroberfläche ist von einer Wasserlinsendecke überzogen. Von den Ufern wächst teilweise Flutrasen in die Fläche hinein. Das gesamte Gewässer ist teilbeschattet durch einen lockeren Bestand aus älteren Schwarzerlen in den Ufern. Teilweise breitet sich Weidengebüsch über die Wasserfläche aus. Das Wasser selbst ist relativ klar, die Sichttiefen betragen ca. 0,5 m. Das Gewässer ist sehr gut als Amphibien-Laichgewässer geeignet, direkte Nachweise konnten nicht erbracht werden. Insgesamt recht naturnah eingewachsenes, angelegtes Kleingewässer.

Vorkommen an Biotoptypen

1	TF	Typ	HF	F.Anteil
2	BTYP	Biotoptyp	- gesetzl. Grundl.	
3	Zusatz	Zusatz zum Biotoptypen		
4	LRT	Lebensraumtyp		
1	1		Ja	100 %
2	SEG	Angelegte Kleingewässer, klein, naturnah, nährstoffreich (2000)		
4	kein LRT	kein Lebensraumtyp nach FFH-Richtlinie		

Räumliche Lage

Lagebeschreibung	W Volksdorfer Damm	Hochwert (Y)	5947015
Nachbarnutzung/en	Grünanlage, Gärten, Wege	Naturraum	Stapelfelder Jungmoränengebiet (702.00)
Rechtswert (X)	575751	Gemarkung	Bergstedt (538)
Bezirk	Wandsbek	Ramsargebiet	<input type="checkbox"/> EG-Vogelschutzgeb. <input type="checkbox"/>
Stadtteil (OT-Nr.)	Bergstedt (524)	Nationalpark	<input type="checkbox"/>
Digitaler Grünplan	<input type="checkbox"/> Hafengesamtgebiet		
Ausgleichsflächen NSG / ND / LSG	<input type="checkbox"/> Biosphärenreservat		
FFH-GEBIET			
Wasserschutzgebiet			

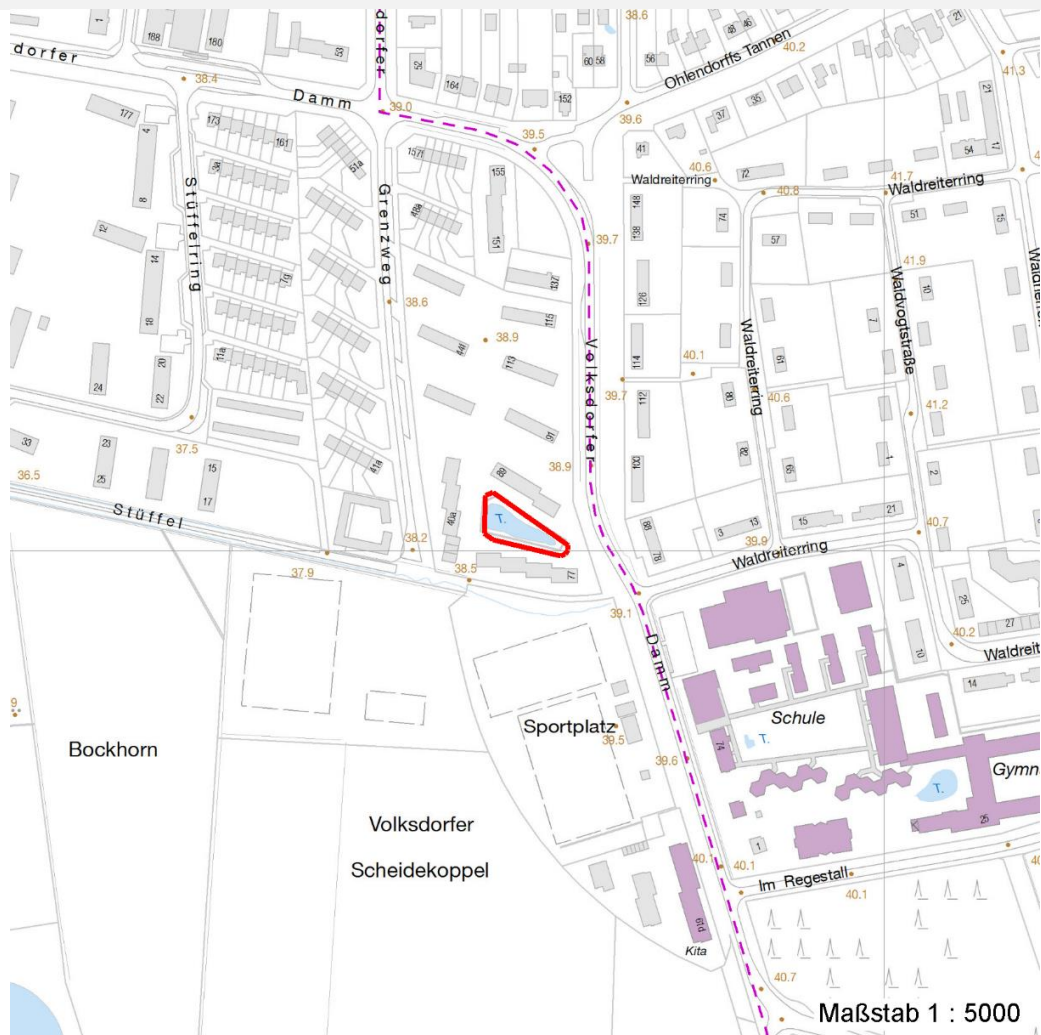
Erhebungsbogen

B

Projekt	Biotopkartierung Hamburg	Interne Nr.	55769	
		DK5 DK5-GK	7446	7448
Handlungsbedarf	Nein	DK5 - Name	Bergstedt	
Bearbeitung	BRA	Biotop-Nr. alt	13	20
Räumliche Abbildung	Fläche	Kartierung	16.05.2003	
Anzahl Abschnitte	1	Fläche / Länge [m²/m]	1194,1758	
		Breite (lineare Abb.) [m]		

Räumliche Lage

Karte



Weitere Erhebungsbögen

Interne Nr.	Interne Nr. Zuordnung	DK5	Biotop-Nr.	Kartierung	Zuordnung	DK5 (GK)	Biotop-Nr. (alt)
55769	55768	7446	13	15.09.1995	K	7448	20
55769	55770	7446	13	20.07.2011	N	7448	20
55769	55770	7446	13	20.07.2011	K	7448	20

Zuordnung: N = nachfolgende Kartierung, K = weitere Kartierungen (zeitlich vorher oder nachher)

Foto

Interne Nr.	Index	Dateiname	Aufnahmerichtung
5234	0	7446_13_160503_1.JPG	

Weitere Angaben

Merkmal	Wert
---------	------

Auswertung

17.04.2020

Erhebungsbogen

B

Projekt	Biotopkartierung Hamburg	Interne Nr.	55769
		DK5 DK5-GK	7446 7448
Handlungsbedarf	Nein	DK5 - Name	Bergstedt
Bearbeitung	BRA	Biotop-Nr. alt	13 20
Räumliche Abbildung	Fläche	Kartierung	16.05.2003
Anzahl Abschnitte	1	Fläche / Länge [m²/m]	1194,1758
		Breite (lineare Abb.) [m]	

Weitere Angaben

Merkmal	Wert
Gefährdung / Einflüsse	Aktuell nicht erkennbar, vermutlich belastetes Oberflächenwasser.
Wertgesichtspunkte	Naturnah eingewachsen, relativ strukturreich, wasserpflanzenreich, günstige Eignung als Libellen- und Amphibiengewässer.
zoologisch bedeutsame Strukturen	Kleingewässer
Bedeutung für Tiergruppe	Amphibien
	Libellen
Maßnahmen	Für dauerhaft offene Wasserfläche sorgen.

Foto

Fotodatei 7446_13_160503_1.JPG

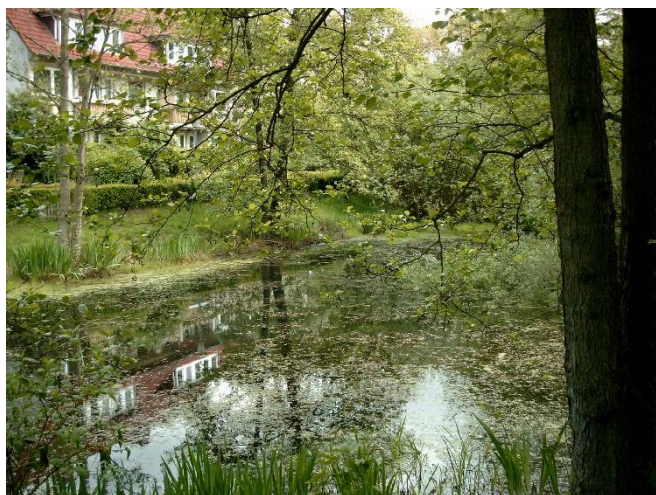
Bildbeschreibung

Aufnahmerichtung

Fotodatei

Bildbeschreibung

Aufnahmerichtung



Teilflächenbeschreibung

Teilflächentyp		Teilflächen-Nr.	1
Biotoptyp	Angelegte Kleingewässer, klein, naturnah, nährstoffreich (2000)	Biotoptyp	SEG
- Zusatz		- gesetzl. Grundl.	
FFH-LRT	kein Lebensraumtyp nach FFH-Richtlinie	FFH-LRT	kein LRT
Beschreibung		Entw.potential LRT	
		Hauptfläche	Ja
		Flächenanteil	100 %
		FFH-Unters.Fläche	Nein
		Saatgutfläche	Nein

Erhebungsbogen

B

Projekt	Biotopkartierung Hamburg	Interne Nr.	55769	
		DK5 DK5-GK	7446	7448
Handlungsbedarf	Nein	DK5 - Name	Bergstedt	
Bearbeitung	BRA	Biotop-Nr. alt	13	20
Räumliche Abbildung	Fläche	Kartierung	16.05.2003	
Anzahl Abschnitte	1	Fläche / Länge [m²/m]	1194,1758	
		Breite (lineare Abb.) [m]		

Weitere Angaben

Merkmal	Wert
Boden	
Feuchte	11 - flaches Gewässer
Stickstoffgehalt	7 - stickstoffreich
Standort, Relief	
Belichtung	7 - halbsonnig
Veg. - Soziologie	
BfN Schlüssel	01.0.01.01 - Lemnion minoris (Wasserlinsendecken) 27.0.01 - Phragmitetalia (Röhrichte und Großseggenrieder) 30.0.01.03 - Filipendulion (Mädesüß-Uferfluren)

Zeigerwerte der Pflanzenartenliste (Auswertung)

Standort	Belichtung	halbsonnig	6,7
Boden	Feuchte	zeitweise wasserüberstaut	9,8
	Stickstoff (N)	stickstoffreich	6,7
	Reaktion	schwach sauer	6,5
Vegetation	Mahdverträglichkeit	mäßig schnittverträglich (erster Schnitt nicht vor 1. Juli)	4,5
Zeigerwerte	Futterwert	sehr geringwertiges Futter	1,7
	Wechselfeuchteanzeiger		4
	Giftpflanzen		3
	Überschw.anzeiger		4

Pflanzenartenliste

Gruppe / Pflanzenart	MS	M	W	Vs	St	PA	Ph	Sz	VS	V	G	cf	§	Rote Liste				
														HH	ND	SH	D	
Tracheobionta (Gefäßpflanzen)																		
Agrostis stolonifera (Ausläufer-Straußgras)	7	z	-															
Alnus glutinosa (Schwarz-Erle)	7	z	-															
Caltha palustris (Sumpf-Dotterblume)	7	w	-										3	3	V	V		
Ceratophyllum demersum (Rauhes Hornblatt)	7	h	-											V				
Dryopteris dilatata (Breitblättriger Wurmfarne)	7	w	-															
Dryopteris filix-mas (Gewöhnlicher Wurmfarne)	7	w	-															
Eleocharis palustris (Gewöhnliche Sumpfsimse)	7	w	-															
Elodea canadensis (Kanadische Wasserpest)	7	w	-															
Filipendula ulmaria (Mädesüß)	7	w	-															
Geum urbanum (Echte Nelkenwurz)	7	w	-															
Glyceria fluitans (Flutender Schwaden)	7	h	-															
Iris pseudacorus (Gelbe Schwertlilie)	7	z	-										b					
Juncus effusus (Flatter-Binse)	7	z	-															
Lemna minor (Kleine Wasserlinse)	7	h	-															
Lysimachia vulgaris (Gewöhnlicher Gilbweiderich)	7	z	-															
Ranunculus lingua (Zungen-Hahnenfuß)	7	h	-										b	2	3	2	3	
Rumex hydrolapathum (Fluss-Ampfer)	7	w	-															
Salix cinerea (Grau-Weide)	7	w	-															

Erhebungsbogen

B

Projekt	Biotopkartierung Hamburg	Interne Nr.	55769
		DK5 DK5-GK	7446 7448
Handlungsbedarf	Nein	DK5 - Name	Bergstedt
Bearbeitung	BRA	Biotop-Nr. alt	13 20
Räumliche Abbildung	Fläche	Kartierung	16.05.2003
Anzahl Abschnitte	1	Fläche / Länge [m²/m]	1194,1758
		Breite (lineare Abb.) [m]	

Pflanzenartenliste

Gruppe / Pflanzenart	MS	M	W	Vs	St	PA	Ph	Sz	VS	V	G	cf	§	Rote Liste			
														HH	ND	SH	D
Anzahl Rote Liste Arten														3	2	2	2
Anzahl Arten														18			

MS: Mengensystem; M: Mengenangabe, W: Bewertung der Art (FFH-Monitoring), Vs: Vegetationsschicht, St: Status, PA: Autor Phänologie; Ph: Phänologie, Sz: Soziabilität, VS: Vitalitätssystem; V: Vitalität, G: Geschlecht, cf: unsichere Bestimmung, §: Schutz nach BNatSchG, HH: Rote Liste Hamburg, Nds: Rote Liste Niedersachsen, SH: Rote Liste Schleswig-Holstein, D: Rote Liste Deutschland