

Erhebungsbogen

B

Projekt	Biotopkartierung Hamburg, Datenbestand aus FoxPro	Interne Nr.	55383
		DK5 DK5-GK	7446 7448
Handlungsbedarf	Nein	DK5 - Name	Bergstedt
Bearbeitung	BRA Kopie Nein	Biotop-Nr. alt	12 17
Räumliche Abbildung	Fläche	Kartierung	15.09.1995
Anzahl Abschnitte	1	Fläche / Länge [m²/m]	82457,8617
		Breite (lineare Abb.) [m]	

Gesetzlicher Schutz **_ kein gesetzl. Schutz kein gesetzlich geschütztes Biotop** **Schutz nur teilweise** **Nein**

Gesamtbewertung 6 Wertvoll

- **Alter**
- **Belastungsgrad**
- **Ökolog. Funktion**
- **Seltenheit**

Bestandsbeschreibung

Die Biotopbeschreibung vom Bergstedter Friedhof ist unverändert gültig.

Biotoptyp: EF (nicht in der Datei vorhanden)

Kopierter Text aus der Vorkartierung:

Laub- und Nadelholzbestand

angepflanzt (Wald auf Sonderflächen), auf dem Bergstedter Friedhof. Baumschicht locker, mittelhoch, vorwiegend parallel zum Wegenetz gelegen, zum großen Teil aus Nadelhölzern bestehend. Im nördlichen Bereich höherer Laubholzanteil, meist Birken. Strauchschicht niedrig bis mittelhoch, überwiegend aus angepflanzten, immergrünen Ziersträuchern bestehend. Krautschicht bis auf die Zierpflanzen der Gräber und die ausgedehnten Rasenflächen meist fehlend.

WP:

Nadel- und Laubgehölze meist von gutem Wuchs und guter Vitalität.

Keine Randzonen im Bereich des Friedhofs mit naturnaher Entwicklung.

Weitere Pflanzenarten:

Chamaecyparis spec., Sciadopitys verticillata, Picea orientalis

Spezielle Nutzungen: Friedhof Straße und Wohngebiet benachbart

Nutzungsintensität:

Vorkommende Pflanzengesellschaften:

Vorkommen an Biotoptypen

1	TF	Typ	HF	F.Anteil
2	BTYP	Biotoptyp		- gesetzl. Grundl.
3	Zusatz	Zusatz zum Biotoptypen		
4	LRT	Lebensraumtyp		
1	1		Ja	100 %
2	ZH	Gepflanzter Gehölzbestand (2000)		

Räumliche Lage

Lagebeschreibung	Südlich des Volksdorfer Dammes		
Nachbarnutzung/en			
Rechtswert (X)	574567	Hochwert (Y)	5947331
Bezirk	Wandsbek	Naturraum	Stapelfelder Jungmoränengebiet (702.00)
Stadtteil (OT-Nr.)	Bergstedt (524)	Gemarkung	Bergstedt (538)

Erhebungsbogen

B

Projekt	Biotopkartierung Hamburg, Datenbestand aus FoxPro	Interne Nr.	55383
		DK5 DK5-GK	7446 7448
		DK5 - Name	Bergstedt
Handlungsbedarf	Nein	Biotop-Nr. alt	12 17
Bearbeitung	BRA	Kartierung	15.09.1995
Räumliche Abbildung	Fläche	Fläche / Länge [m²/m]	82457,8617
Anzahl Abschnitte	1	Breite (lineare Abb.) [m]	

Räumliche Lage

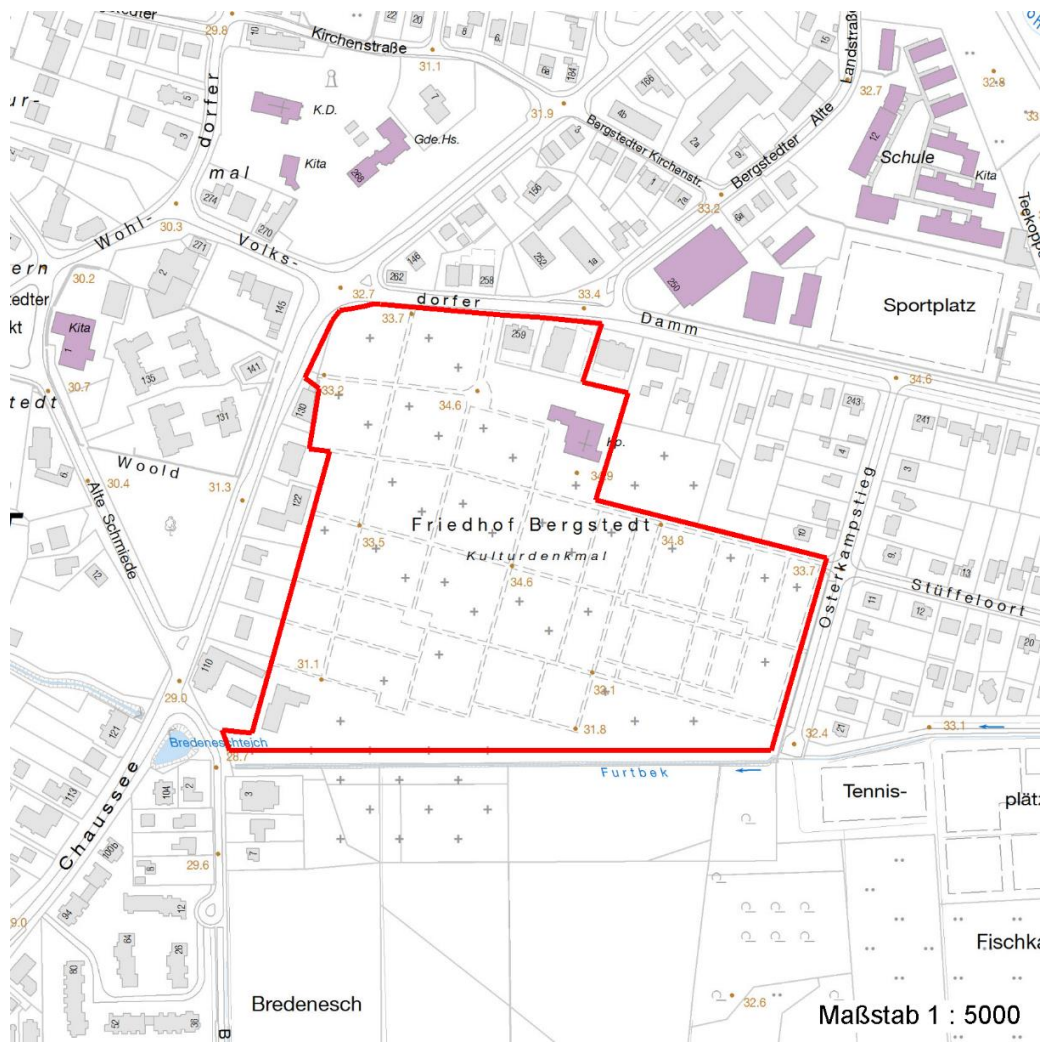
Digitaler Grünplan	<input checked="" type="checkbox"/> Hafengesamtgebiet	<input type="checkbox"/> Ramsargebiet	<input type="checkbox"/> EG-Vogelschutzgeb.
Ausgleichsflächen NSG / ND / LSG	<input type="checkbox"/> Biosphärenreservat	<input type="checkbox"/> Nationalpark	

LSG Duvenstedt, Bergstedt, Lemsahl-Mellingstedt, Volksdorf und Rahlstedt [HH-2009 / Anteil: 95%]

FFH-GEBIET

Wasserschutzgebiet

Karte



Weitere Erhebungsbögen

Interne Nr.	Interne Nr. Zuordnung	DK5	Biotop-Nr.	Kartierung	Zuordnung	DK5 (GK)	Biotop-Nr. (alt)
55383	55381	7446	12	06.09.2003	K	7448	17
55383	55382	7446	12	21.07.2011	K	7448	17

Zuordnung: N = nachfolgende Kartierung, K = weitere Kartierungen (zeitlich vorher oder nachher)

Erhebungsbogen

B

Projekt	Biotopkartierung Hamburg, Datenbestand aus FoxPro	Interne Nr.	55383
		DK5 DK5-GK	7446 7448
Handlungsbedarf	Nein	DK5 - Name	Bergstedt
Bearbeitung	BRA	Biotop-Nr. alt	12 17
Räumliche Abbildung	Fläche	Kartierung	15.09.1995
Anzahl Abschnitte	1	Fläche / Länge [m²/m]	82457,8617
		Breite (lineare Abb.) [m]	

Teilflächenbeschreibung

Teilflächentyp		Teilflächen-Nr.	1
Biotoptyp	Gepflanzter Gehölzbestand (2000)	Biotoptyp	ZH
- Zusatz		- gesetzl. Grundl.	
FFH-LRT		FFH-LRT	
Beschreibung		Entw.potential LRT	
		Hauptfläche	Ja
		Flächenanteil	100 %
		FFH-Unters.Fläche	Nein
		Saatgutfläche	Nein

Weitere Angaben

Merkmal	Wert
Standort, Relief	
Relief	Ebene

Zeigerwerte der Pflanzenartenliste (Auswertung)

Standort	Belichtung	halbsonnig bis halbschattig	5,7
Boden	Feuchte	frisch und mäßig frisch	4,5
	Stickstoff (N)	mäßig bis stickstoffarm	4
	Reaktion	schwach sauer	6,2
Vegetation	Mahdverträglichkeit		
Zeigerwerte	Futterwert		
	Wechselfeuchteanzeiger		1
	Giftpflanzen		0
	Überschw.anzeiger		0

Pflanzenartenliste

Gruppe / Pflanzenart	MS	M	W	Vs	St	PA	Ph	Sz	VS	V	G	cf	Rote Liste					
													§	HH	ND	SH	D	
Tracheobionta (Gefäßpflanzen)																		
Betula pendula (Hänge-Birke)	7	X		-														
Carpinus betulus (Hainbuche)	7	X		-														
Fagus sylvatica (Rotbuche)	7	X		-														
Hippophae rhamnoides (Sanddorn)	7	X		-														
Ilex aquifolium (Stechpalme)	7	X		-												b		
Juniperus spec. (Wacholder)	7	X		-														
Laburnum anagyroides (Gewöhnlicher Goldregen)	7	X		-														
Picea abies (Gemeine Fichte)	7	X		-														
Picea sitchensis (Sitka-Fichte)	7	X		-														
Pinus strobus (Weymouth-Kiefer)	7	X		-														
Pinus sylvestris (Wald-Kiefer)	7	X		-														
Prunus laurocerasus (Lorbeer-Kirsche)	7	X		-														
Quercus robur (Stiel-Eiche)	7	X		-														
Rhododendron spec. (Rhododendron)	7	X		-														
Sorbus aucuparia (Eberesche)	7	X		-														

Erhebungsbogen

B

Projekt	Biotopkartierung Hamburg, Datenbestand aus FoxPro		Interne Nr.	55383	
			DK5 DK5-GK	7446	7448
Handlungsbedarf	Nein		DK5 - Name	Bergstedt	
Bearbeitung	BRA	Kopie Nein	Biotop-Nr. alt	12	17
Räumliche Abbildung	Fläche		Kartierung	15.09.1995	
Anzahl Abschnitte	1		Fläche / Länge [m²/m]	82457,8617	
			Breite (lineare Abb.) [m]		

Pflanzenartenliste

Gruppe / Pflanzenart	MS	M	W	Vs	St	PA	Ph	Sz	VS	V	G	cf	Rote Liste					
													§	HH	ND	SH	D	
Syringa vulgaris (Gewöhnlicher Flieder)	7	X		-														
Taxus baccata (Gemeine Eibe)	7	X		-										b		3		V
Tilia cordata (Winter-Linde)	7	X		-														
Anzahl Rote Liste Arten															1		1	
Anzahl Arten																	18	

MS: Mengensystem; M: Mengenangabe, W: Bewertung der Art (FFH-Monitoring), Vs: Vegetationsschicht, St: Status, PA: Autor Phänologie; Ph: Phänologie, Sz: Soziabilität, VS: Vitalitätssystem; V: Vitalität, G: Geschlecht, cf: unsichere Bestimmung, §: Schutz nach BNatSchG, HH: Rote Liste Hamburg, Nds: Rote Liste Niedersachsen, SH: Rote Liste Schleswig-Holstein, D: Rote Liste Deutschland