

Erhebungsbogen

B

Projekt	Biotopkartierung Hamburg	Interne Nr.	55381
		DK5 DK5-GK	7446 7448
Handlungsbedarf	Nein	DK5 - Name	Bergstedt
Bearbeitung	BRA	Biotop-Nr. alt	12 17
Räumliche Abbildung	Fläche	Kartierung	06.09.2003
Anzahl Abschnitte	1	Fläche / Länge [m²/m]	86361,9153
		Breite (lineare Abb.) [m]	

Gesetzlicher Schutz **_ kein gesetzl. Schutz kein gesetzlich geschütztes Biotop** **Schutz nur teilweise** **Nein**

Gesamtbewertung	6 Wertvoll
– Alter	7 Biotop hohen Alters, 100 bis 200 Jahre
– Belastungsgrad	4 Flächenhaft deutliche Belastung ohne nachh. Schäden
– Ökolog. Funktion	6 Hohe Bedeutung in einem Biotopkomplex, für den lokalen Biotopverbund oder als Puffer
– Seltenheit	5 Seltener Biotoptyp, floristisch stark verarmt, ohne seltener Pflges. od. verbr. artenreicher Biotoptyp

Bestandsbeschreibung

Alter kleinteilig gegliederter Friedhof mit artenreichem, älterem Baumbestand aus teils heimischen Arten, die z. T. auf alte Knickstrukturen zurückgehen und teils standortfremden Ziergehölzen, teils mit erhöhtem Nadelholzanteil. Die Stammdicken liegen oft um 50-60 cm, können bei einigen alten Eichen aber auch 90 cm erreichen. Strauch- und Krautvegetation besteht aus den friedhofstypischen Ziergehölzen, Stauden und Rasenflächen.

Vorkommen an Biotoptypen

1	TF	Typ	HF	F.Anteil
2	BTYP	Biotoptyp		- gesetzl. Grundl.
3	Zusatz	Zusatz zum Biotoptypen		
4	LRT	Lebensraumtyp		
1	1		Ja	100 %
2	EFR	Sonstiger gehölzreicher Friedhof (2000)		

Räumliche Lage

Lagebeschreibung	Bergstedter Friedhof		
Nachbarnutzung/en	Wohngebiete, landwirtschaftliche Nutzungen		
Rechtswert (X)	574567	Hochwert (Y)	5947325
Bezirk	Wandsbek	Naturraum	Stapelfelder Jungmoränengebiet (702.00)
Stadtteil (OT-Nr.)	Bergstedt (524)	Gemarkung	Bergstedt (538)
Digitaler Grünplan	<input checked="" type="checkbox"/> Hafengesamtgebiet	<input type="checkbox"/> Ramsargebiet	<input type="checkbox"/> EG-Vogelschutzgeb.
Ausgleichsflächen NSG / ND / LSG	<input type="checkbox"/> Biosphärenreservat	<input type="checkbox"/> Nationalpark	<input type="checkbox"/>
FFH-GEBIET	LSG Duvenstedt, Bergstedt, Lemsahl-Mellingstedt, Volksdorf und Rahlstedt [HH-2009 / Anteil: 95%]		
Wasserschutzgebiet			

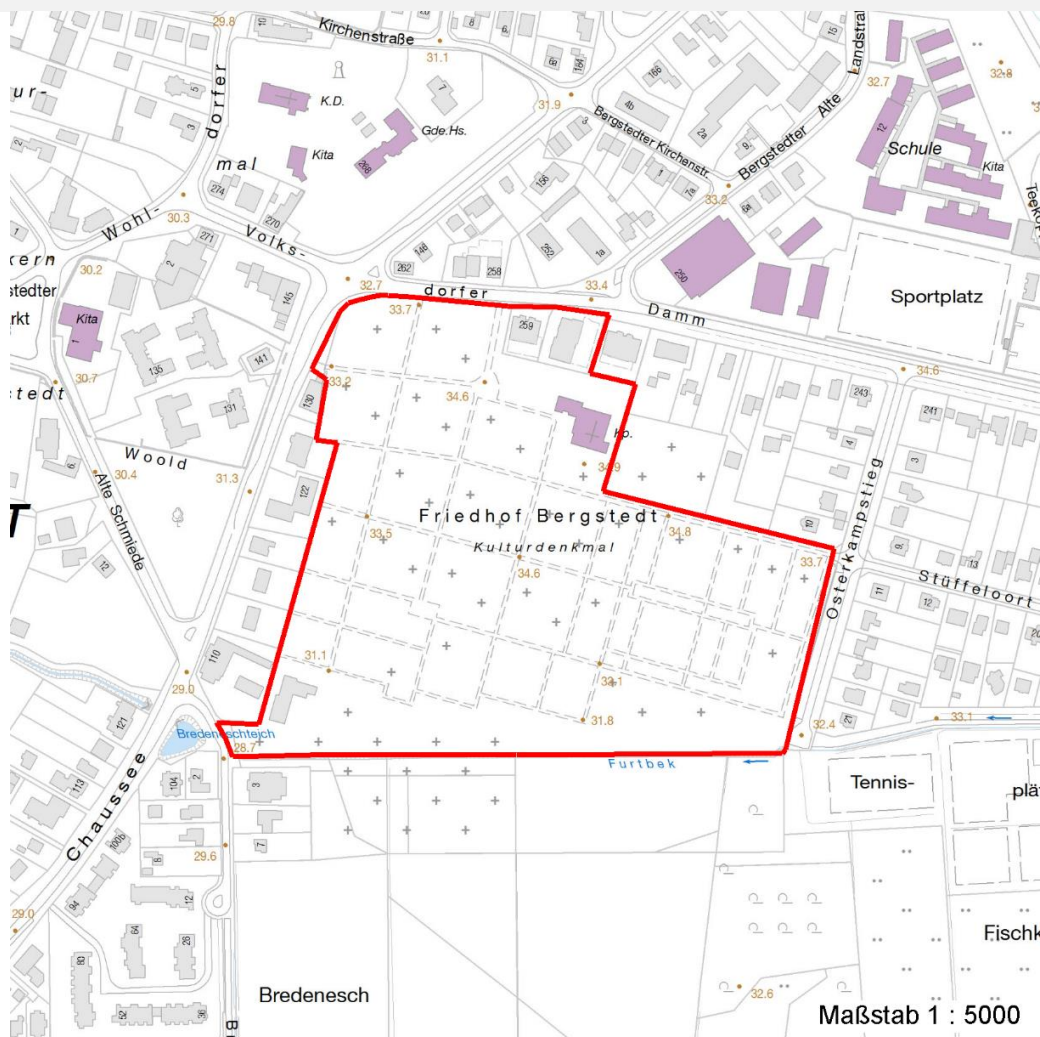
Erhebungsbogen

B

Projekt	Biotopkartierung Hamburg	Interne Nr.	55381
		DK5 DK5-GK	7446 7448
		DK5 - Name	Bergstedt
Handlungsbedarf	Nein	Biotop-Nr. alt	12 17
Bearbeitung	BRA	Kartierung	06.09.2003
Räumliche Abbildung	Fläche	Fläche / Länge [m²/m]	86361,9153
Anzahl Abschnitte	1	Breite (lineare Abb.) [m]	

Räumliche Lage

Karte



Weitere Erhebungsbögen

Interne Nr.	Interne Nr. Zuordnung	DK5	Biotop-Nr.	Kartierung	Zuordnung	DK5 (GK)	Biotop-Nr. (alt)
55381	55383	7446	12	15.09.1995	K	7448	17
55381	55382	7446	12	21.07.2011	K	7448	17
55381	55382	7446	12	21.07.2011	N	7448	17

Zuordnung: N = nachfolgende Kartierung, K = weitere Kartierungen (zeitlich vorher oder nachher)

Weitere Angaben

Merkmal	Wert
Auswertung	
Gefährdung / Einflüsse	Naturferne Artenzusammensetzung, intensive Pflege
Wertgesichtspunkte	Strukturreich, artenreich, landschaftsprägend, randlich auch Extensivnutzung
Maßnahmen	Altbaumbestand erhalten

Erhebungsbogen

B

Projekt	Biotopkartierung Hamburg	Interne Nr.	55381
		DK5 DK5-GK	7446 7448
Handlungsbedarf	Nein	DK5 - Name	Bergstedt
Bearbeitung	BRA	Biotop-Nr. alt	12 17
Räumliche Abbildung	Fläche	Kartierung	06.09.2003
Anzahl Abschnitte	1	Fläche / Länge [m²/m]	86361,9153
		Breite (lineare Abb.) [m]	

Teilflächenbeschreibung

Teilflächentyp		Teilflächen-Nr.	1
Biotoptyp	Sonstiger gehölzreicher Friedhof (2000)	Biotoptyp	EFR
- Zusatz		- gesetzl. Grundl.	
FFH-LRT		FFH-LRT	
Beschreibung		Entw.potential LRT	
		Hauptfläche	Ja
		Flächenanteil	100 %
		FFH-Unters.Fläche	Nein
		Saatgutfläche	Nein

Zeigerwerte der Pflanzenartenliste (Auswertung)

Standort	Belichtung	halbsonnig bis halbschattig	6,1
Boden	Feuchte	frisch und mäßig frisch	4,7
	Stickstoff (N)	mäßig stickstoffarm	4,5
	Reaktion	schwach sauer	6,2
Vegetation	Mahdverträglichkeit		
Zeigerwerte	Futterwert		
	Wechselfeuchteanzeiger		1
	Giftpflanzen		0
	Überschw.anzeiger		0

Pflanzenartenliste

Gruppe / Pflanzenart	MS	M	W	Vs	St	PA	Ph	Sz	VS	V	G	cf	§	Rote Liste			
														HH	ND	SH	D
Tracheobionta (Gefäßpflanzen)																	
Betula pendula (Hänge-Birke)	7	z		-													
Carpinus betulus (Hainbuche)	7	z		-													
Fagus sylvatica (Rotbuche)	7	w		-													
Hippophae rhamnoides (Sanddorn)	7	w		-													
Ilex aquifolium (Stechpalme)	7	w		-									b				
Laburnum anagyroides (Gewöhnlicher Goldregen)	7	w		-													
Picea abies (Gemeine Fichte)	7	z		-													
Picea sitchensis (Sitka-Fichte)	7	w		-													
Pinus strobus (Weymouth-Kiefer)	7	w		-													
Pinus sylvestris (Wald-Kiefer)	7	z		-													
Prunus laurocerasus (Lorbeer-Kirsche)	7	w		-													
Quercus robur (Stiel-Eiche)	7	h		-													
Rhododendron spec. (Rhododendron)	7	h		-													
Sorbus aucuparia (Eberesche)	7	w		-													
Syringa vulgaris (Gewöhnlicher Flieder)	7	z		-													
Taxus baccata (Gemeine Eibe)	7	w		-									b	3			
Tilia cordata (Winter-Linde)	7	z		-										V			

Erhebungsbogen

B

Projekt	Biotopkartierung Hamburg		Interne Nr.	55381	
			DK5 DK5-GK	7446	7448
Handlungsbedarf	Nein		DK5 - Name	Bergstedt	
Bearbeitung	BRA	Kopie Nein	Biotop-Nr. alt	12	17
Räumliche Abbildung	Fläche		Kartierung	06.09.2003	
Anzahl Abschnitte	1		Fläche / Länge [m²/m]	86361,9153	
			Breite (lineare Abb.) [m]		

Pflanzenartenliste

Gruppe / Pflanzenart	MS	M	W	Vs	St	PA	Ph	Sz	VS	V	G	cf	§	Rote Liste			
														HH	ND	SH	D
Anzahl Rote Liste Arten														1			
Anzahl Arten														17			

MS: Mengensystem; M: Mengenangabe, W: Bewertung der Art (FFH-Monitoring), Vs: Vegetationsschicht, St: Status, PA: Autor Phänologie; Ph: Phänologie, Sz: Soziabilität, VS: Vitalitätssystem; V: Vitalität, G: Geschlecht, cf: unsichere Bestimmung, §: Schutz nach BNatSchG, HH: Rote Liste Hamburg, Nds: Rote Liste Niedersachsen, SH: Rote Liste Schleswig-Holstein, D: Rote Liste Deutschland