

Erhebungsbogen

B

Projekt	Biotopkartierung Hamburg		Interne Nr.	55779
			DK5 DK5-GK	7446 7448
			DK5 - Name	Bergstedt
Handlungsbedarf	Nein		Biotop-Nr. alt	10 11
Bearbeitung	LUD	Kopie	Nein	Kartierung
Räumliche Abbildung	Fläche			10.09.2011
Anzahl Abschnitte	1			Fläche / Länge [m²/m]
				952,5043
				Breite (lineare Abb.) [m]

Gesetzlicher Schutz	§ 30 (2) 1.2 Natürliche oder naturnahe stehende Gewässer	Schutz nur teilweise	Nein
----------------------------	--	-----------------------------	------

Gesamtbewertung	6 Wertvoll
– Alter	5 Biotop mittleren Alters, 20 bis 50 Jahre
– Belastungsgrad	
– Ökolog. Funktion	7 Sehr hohe Bedeutung in einem Biotopkomplex, für den lokalen Biotopverbund oder als Puffer
– Seltenheit	5 Seltener Biotoptyp, floristisch stark verarmt, ohne seltener Pflges. od. verbr. artenreicher Biotoptyp

Bestandsbeschreibung

Dorfteich, nährstoffreiches kreisförmiges Kleingewässer mit ca. 15 m Durchmesser, mit mäßig steil ansteigenden Böschungen, die jeweils ca. 1 m bis 1,5 m Höhe erreichen. Im Umfeld parkartig mit gelegentlichen Schnitten genutzt. Das Gewässer selbst ist fast vollständig zugewachsen, nur ab und zu sind freie Wasserstellen zu sehen. Mittig dicht mit Krebsschere bewachsen, ansonsten mit flutenden Beständen aus Flutschwaden, überall eingestreut sind Vielwurzelige Teichlinse, Dreifurchige und Kleine Wasserlinse. Daneben einigen blühenden Hochstauden wie Zottigem Weidenröschen und Blutweiderich. Auf der Nord- und Westseite des Gewässers ist in der oberen Böschung eine Reihe aus insgesamt 7/8 Kopfwiden vorhanden, die regelmäßig gepflegt werden und maximale Stammdicken von 60 cm erreichen. Das Gewässer ist ausreichend belichtet. Frösche vorhanden.

Vorkommen an Biotoptypen

1	TF	Typ	HF	F.Anteil
2	BTYP	Biotoptyp	- gesetzl. Grundl.	
3	Zusatz	Zusatz zum Biotoptypen		
4	LRT	Lebensraumtyp		
1	1		Ja	100 %
2	SEZ	Sonstiges, naturnahes, nährstoffreiches Kleingewässer (2000)		
4	3150	Natürliche eutrophe Seen mit einer Vegetation des Magnopotamions oder Hydrocharitions		

Räumliche Lage

Lagebeschreibung			
Nachbarnutzung/en			
Rechtswert (X)	574190	Hochwert (Y)	5947510
Bezirk	Wandsbek	Naturraum	Stapelfelder Jungmoränengebiet (702.00)
Stadtteil (OT-Nr.)	Bergstedt (524)	Gemarkung	Bergstedt (538)
Digitaler Grünplan	<input checked="" type="checkbox"/> Hafengesamtgebiet	<input type="checkbox"/> Ramsargebiet	<input type="checkbox"/> EG-Vogelschutzgeb.
Ausgleichsflächen	<input type="checkbox"/> Biosphärenreservat	<input type="checkbox"/> Nationalpark	<input type="checkbox"/>
NSG / ND / LSG	LSG Duvenstedt, Bergstedt, Lemsahl-Mellingstedt, Volksdorf und Rahlstedt [HH-2009 / Anteil: 100%]		
FFH-GEBIET			
Wasserschutzgebiet			

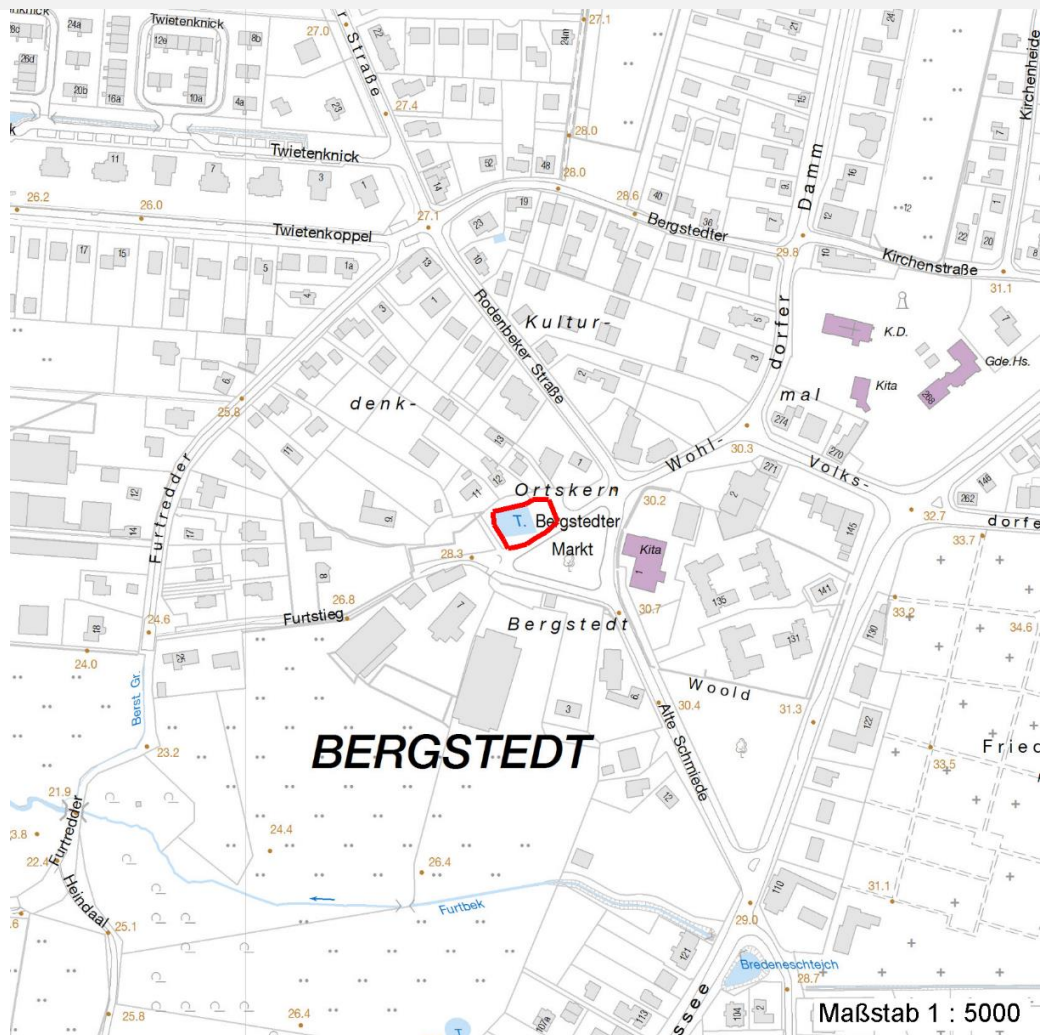
Erhebungsbogen

B

Projekt	Biotopkartierung Hamburg	Interne Nr.	55779	
		DK5 DK5-GK	7446	7448
		DK5 - Name	Bergstedt	
Handlungsbedarf	Nein	Biotop-Nr. alt	10	11
Bearbeitung	LUD	Kartierung	10.09.2011	
Räumliche Abbildung	Fläche	Fläche / Länge [m²/m]	952,5043	
Anzahl Abschnitte	1	Breite (lineare Abb.) [m]		

Räumliche Lage

Karte



Weitere Erhebungsbögen

Interne Nr.	Interne Nr. Zuordnung	DK5	Biotop-Nr.	Kartierung	Zuordnung	DK5 (GK)	Biotop-Nr. (alt)
55779	55772	7446	10	15.09.1995	K	7448	11
55779	55778	7446	10	06.09.2003	K	7448	11
55779	55778	7446	10	06.09.2003	=	7448	11

Zuordnung: N = nachfolgende Kartierung, K = weitere Kartierungen (zeitlich vorher oder nachher)

Foto

Interne Nr.	Index	Dateiname	Aufnahmerichtung
10867	0	7446_10_100911_1.JPG	
10868	0	7446_10_100911_2.JPG	

Erhebungsbogen

B

Projekt	Biotopkartierung Hamburg	Interne Nr.	55779
		DK5 DK5-GK	7446 7448
Handlungsbedarf	Nein	DK5 - Name	Bergstedt
Bearbeitung	LUD	Biotop-Nr. alt	10 11
Räumliche Abbildung	Fläche	Kartierung	10.09.2011
Anzahl Abschnitte	1	Fläche / Länge [m²/m]	952,5043
		Breite (lineare Abb.) [m]	

Weitere Angaben

Merkmal	Wert
Auswertung	
Gefährdung / Einflüsse	Verlandung.
Wertgesichtspunkte	Kulturhistorisch bedeutende alte Struktur, landschaftsbildbereichernd, Nutzung als Amphibien-Laichgewässer wahrscheinlich.
zoologisch bedeutsame Strukturen	Kleingewässer
Bedeutung für Tiergruppe	Amphibien
Maßnahmen	Gewässer schonend von wuchernden Pflanzenbeständen befreien.

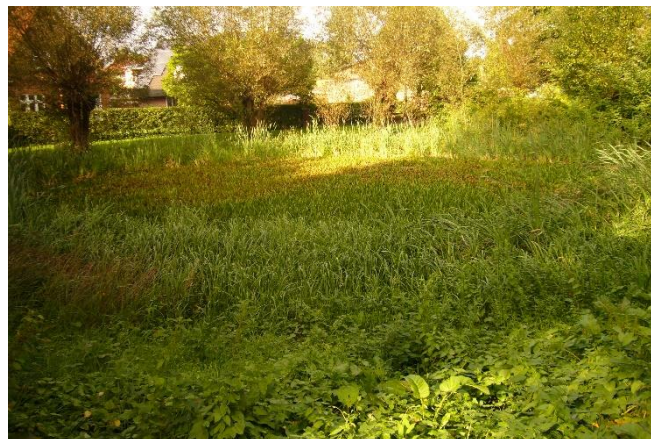
Foto

Fotodatei	7446_10_100911_1.JPG	Fotodatei	7446_10_100911_2.JPG
Bildbeschreibung	Dorfteich, fast vollständig bewachsen	Bildbeschreibung	stark verlandet mit dominant Krebssschere

Aufnahmerichtung



Aufnahmerichtung



Teilflächenbeschreibung

Teilflächentyp		Teilflächen-Nr.	1
Biototyp	Sonstiges, naturnahes, nährstoffreiches Kleingewässer (2000)	Biototyp	SEZ
- Zusatz		- gesetzl. Grundl.	
FFH-LRT	Natürliche eutrophe Seen mit einer Vegetation des Magnopotamions oder Hydrocharitions	FFH-LRT	3150
Beschreibung		Entw.potential LRT	
		Hauptfläche	Ja
		Flächenanteil	100 %
		FFH-Unters.Fläche	Nein
		Saatgutfläche	Nein

Erhebungsbogen

B

Projekt	Biotopkartierung Hamburg	Interne Nr.	55779	
		DK5 DK5-GK	7446	7448
Handlungsbedarf	Nein	DK5 - Name	Bergstedt	
Bearbeitung	LUD	Biotop-Nr. alt	10	11
Räumliche Abbildung	Fläche	Kartierung	10.09.2011	
Anzahl Abschnitte	1	Fläche / Länge [m²/m]	952,5043	
		Breite (lineare Abb.) [m]		

Weitere Angaben

Merkmal	Wert
Boden	
Feuchte	9 - sehr naß
Reaktion	7 - neutral
Stickstoffgehalt	6 - mäßig stickstoffarm bis stickstoffreich
Standort, Relief	
Belichtung	7 - halbsonnig
Veg. - Zeigerwerte	
Mahdverträglichkeit	5 - mäßig schnittverträglich (erster Schnitt nicht vor 1. Juli)
Futterwert	3 - geringwertiges Futter
Anz. Giftpflanzen	1
Anz. Wechselfeuchtezeiger	8
Anz. Überschwemmungsz.	11
Veg. - Soziologie	
BfN Schlüssel	19.1.01.02 - Convolvulion sepium (Schleierges. und Flußspülsaum-Fluren) 27.0.01.01 - Phragmition australis (Röhrichte wenig bewegter Gewässer) 27.0.01.03 - Magnocaricion (Großseggen-Sümpfe)

FFH-Bewertungen (HH)

Lebensraumtyp / Parameter	Wertstufe A	Wertstufe B	Wertstufe C	Wert / Begründung	Z
3150 (HH) Natürliche eutrophe Seen mit einer Vegetation des Magnopotamions oder Hydrocharitons					C
Habitatstrukturen					
Wasserpflanzen;	günstig	mittel	ungünstig		C
Submerse Veget. vorhanden;	ja	ja	nein		B
Schwimblattveget. vorhand.;	ja	ja	ja		C
Eindringtiefe der subm. Veget.;	> 4 m	2 bis 4 m	< 2 m		C
Diversität der naturnahen Ufervegetation;	günstig	mittel	ungünstig		B
Anzahl der Aspekte; 4 Aspekte der naturnahen Verlandungsreihe:	4	3	< 3		B
Röhricht, Seggenried/Hochstaudenflur, Weidengebüsch, Bruch-oder Auenwald					B
Beeinträchtigungen					
Störungen des Standortes;	günstig	mittel	ungünstig		C
diffuse Einträge aus Umland;	keine	gering	deutlich		C
belastete Zuleitung o. Zufluss; Einträge	keine	geringe	deutliche		B
Fischbesatz;	kein	naturnah	naturfern		A
Fischfütterung;	keine	keine	Fütterung		A
Wasserstände verändert; abgesenkt oder aufgestaut, Änderungen gegenüber der natürlichen Situation	nicht	geringfügig	deutlich		C
biologische Durchgängigkeit;	passierbar	eingeschränkt	keine		B
Passierbarkeit durch Zu- und Abflüsse		t			B
Uferverbau; Anteil der Uferlänge	< 5%	5-20%	> 20%		B
Untypische Vegetationsaspekte;	günstig	mittel	ungünstig		B
Zierformen v. Wasserpflanzen;	keine	wenige	zahlreich		B
invasive Neophyten;	keine	keine	vorhanden		A

Erhebungsbogen

B

Projekt	Biotopkartierung Hamburg	Interne Nr.	55779	
		DK5 DK5-GK	7446	7448
Handlungsbedarf	Nein	DK5 - Name	Bergstedt	
Bearbeitung	LUD	Biotop-Nr. alt	10	11
Räumliche Abbildung	Fläche	Kartierung	10.09.2011	
Anzahl Abschnitte	1	Fläche / Länge [m²/m]	952,5043	
		Breite (lineare Abb.) [m]		

FFH-Bewertungen (HH)

Lebensraumtyp / Parameter	Wertstufe A	Wertstufe B	Wertstufe C	Wert / Begründung	Z
naturnahe Ufervegetation;	> 90%	50-90%	< 50%		B
Nutzungen;	günstig	mittel	ungünstig		B
Trittschäden;	keine	gering	stark		B
Schäden durch Wassersport;	keine	gering	deutlich		A
Müllablagerungen;	keine	gering	stark		B
hörbarer, dauerh. Lärm;	kein	deutl.	stark		B
Arteninventar					B

FFH-Bewertungen (BFN)

1	Lebensraumtyp			
3	Arteninventar, Gesamtbewertung, 1..n - Parameter mit Kriterien A/B/C			
4	Habitatstruktur, Gesamtbewertung, 1..n - Parameter mit Kriterien A/B/C			
5	Beeinträchtigungen, Gesamtbewertung, 1..n - Parameter mit Kriterien A/B/C			
	Zustandsbewertung: AZ – Vorgabewert, Z – von AZ abweichend festgelegte Zustandsbewertung	Wert	AZ	Z
1	3150 (BFN) Natürliche eutrophe Seen mit einer Vegetation des Magnopotamions oder Hydrocharitions		C	
3	Arteninventar		C	
3.2	Arteninventar Zahl LRT-typischer Arten			
	A: 10			
	B:			
	C: 5		C	
4	Habitatstrukturen		B	
	Anzahl typisch ausgebildeter Vegetationsstrukturelemente, Verlandungsvegetation:			
	A: >= 3 verschiedene		A	
	B: 2 verschiedene			
	C: 1			
	Anzahl typisch ausgebildeter Vegetationsstrukturelemente, aquatische Vegetation:			
	A: >= 4 verschiedene			
	B: 2-3 verschiedene		B	
	C: 1			
5	Beeinträchtigungen		C	
5.2	Wasserspiegelabsenkung (gutachterlich mit Begründung)			
	A: nicht erkennbar			
	B: vorhanden; als Folge mäßige Beeinträchtigung		B	
	C: vorhanden; als Folge starke Beeinträchtigung			
5.2	Anteil Hypertrophierungszeiger an der Hydrophytenvegetation (%) (Arten nennen, Anteil in % angeben)			
	A: < 10 %			
	B: 10 - 50 %		B	
	C: > 50 %			
	Anteil der Uferlinie, der durch anthropogene Nutzung (nur negative Einflüsse, nicht: schutzzielkonforme Pflegemaßnahmen) überformt ist (%)			
	A: < 10 %			
	B: 10 - 25 %			
	C: > 25 - 50 %		C	
	potenzielle Eindringtiefe der submersen Vegetation: Trübung des Gewässers			
	A: klar, Aufwuchs bis in größere Tiefen möglich			

Erhebungsbogen

B

Projekt	Biotopkartierung Hamburg		Interne Nr.	55779
			DK5 DK5-GK	7446 7448
			DK5 - Name	Bergstedt
Handlungsbedarf	Nein		Biotop-Nr. alt	10 11
Bearbeitung	LUD	Kopie	Nein	Kartierung
				10.09.2011
Räumliche Abbildung	Fläche			Fläche / Länge [m²/m]
				952,5043
Anzahl Abschnitte	1			Breite (lineare Abb.) [m]

FFH-Bewertungen (BFN)

1 Lebensraumtyp			
3 Arteninventar , Gesamtbewertung, 1..n - Parameter mit Kriterien A/B/C			
4 Habitatstruktur , Gesamtbewertung, 1..n - Parameter mit Kriterien A/B/C			
5 Beeinträchtigungen , Gesamtbewertung, 1..n - Parameter mit Kriterien A/B/C			
Zustandsbewertung: AZ – Vorgabewert , Z – von AZ abweichend festgelegte Zustandsbewertung	Wert	AZ	Z
5.2	B: leicht getrübt, Eindringtiefe begrenzt C: deutlich getrübt, Eindringtiefe gering Grad der Störung durch Freizeitnutzung (gutachterlich mit Begründung) A: keine oder gering, d. h. höchstens gelegentlich und auf geringem Flächenanteil (< 10 %) B: mäßig (alle anderen Kombinationen) C: stark (dauerhaft oder auf > 25 % der Fläche)	C	B

Zeigerwerte der Pflanzenartenliste (Auswertung)

Standort	Belichtung	halbsonnig	7,1
Boden	Feuchte	sehr naß	9,2
	Stickstoff (N)	mäßig stickstoffarm bis stickstoffreich	5,9
	Reaktion	neutral	6,9
Vegetation	Mahdverträglichkeit	mäßig schnittverträglich (erster Schnitt nicht vor 1. Juli)	4,6
Zeigerwerte	Futterwert	geringwertiges Futter	3
	Wechselfeuchteanzeiger		8
	Giftpflanzen		1
	Überschw.anzeiger		11

Pflanzenartenliste

Gruppe / Pflanzenart	MS	M	W	Vs	St	PA	Ph	Sz	VS	V	G	cf	§	Rote Liste			
														HH	ND	SH	D
Tracheobionta (Gefäßpflanzen)																	
Agrostis stolonifera (Ausläufer-Straußgras)	7	z		-													
Betula pendula (Hänge-Birke)	7	w		-													
Bidens frondosa (Schwarzfrüchtiger Zweizahn)	7	w		-													
Calystegia sepium (Zaun-Winde)	7	w		-													
Carex acuta (Schlank-Segge)	7	w		-										V			
Carex riparia (Ufer-Segge)	7	h		-													
Carex sylvatica (Wald-Segge)	7	X		-	-								3				
Carpinus betulus (Hainbuche)	7	w		-													
Cirsium arvense (Acker-Kratzdistel)	7	w		-													
Dactylis glomerata (Wiesen-Knäuelgras)	7	w		-													
Elymus repens (Gewöhnliche Quecke)	7	z		-													
Epilobium ciliatum (Drüsiges Weidenröschen)	7	w		-													
Epilobium hirsutum (Zottiges Weidenröschen)	7	w		-													
Equisetum arvense (Acker-Schachtelhalm)	7	w		-													
Fraxinus excelsior (Gewöhnliche Esche)	7	w		-													
Galium palustre (Sumpf-Labkraut)	7	z		-													
Glyceria fluitans (Flutender Schwaden)	7	z		-													
Glyceria maxima (Wasser-Schwaden)	7	h		-													
Heracleum sphondylium (Wiesen-Bärenklau)	7	w		-													
Iris pseudacorus (Gelbe Schwertlilie)	7	w		-									b				
Juncus effusus (Flatter-Binse)	7	z		-													
Lemna minor (Kleine Wasserlinse)	7	w		-													

Erhebungsbogen

B

Projekt	Biotopkartierung Hamburg		Interne Nr.	55779	
			DK5 DK5-GK	7446	7448
Handlungsbedarf	Nein		DK5 - Name	Bergstedt	
Bearbeitung	LUD	Kopie	Biotop-Nr. alt	10	11
Räumliche Abbildung	Fläche	Nein	Kartierung	10.09.2011	
Anzahl Abschnitte	1		Fläche / Länge [m²/m]	952,5043	
			Breite (lineare Abb.) [m]		

Pflanzenartenliste

Gruppe / Pflanzenart	MS	M	W	Vs	St	PA	Ph	Sz	VS	V	G	cf	Rote Liste						
													§	HH	ND	SH	D		
Lemna trisulca (Dreifurchige Wasserlinse)	7	X		-	-										V				
Lycopus europaeus (Gewöhnlicher Wolfstrapp)	7	w		-															
Lythrum salicaria (Blut-Weiderich)	7	w		-															
Phragmites australis (Schilf)	7	z		-															
Potentilla anserina (Gänse-Fingerkraut)	7	w		-															
Ranunculus repens (Kriechender Hahnenfuß)	7	z		-															
Rosa multiflora (Vielblütige Rose)	7	w		-															
Rubus armeniacus (Armenische Brombeere)	7	w		-															
Rubus fruticosus agg. (Artengruppe Echte Brombeere)	7	w		-															
Rumex obtusifolius (Stumpfbältriger Ampfer)	7	w		-															
Salix alba (Silber-Weide)	7	w		-															
Salix cinerea (Grau-Weide)	7	w		-															
Salix pentandra (Lorbeer-Weide)	7	w		-													3		
Salix triandra (Mandel-Weide)	7	w		-															
Salix x rubens (Fahl-Weide)	7	w		-															
Scirpus sylvaticus (Wald-Simse)	7	h		-															V
Sparganium erectum (Ästiger Igelkolben)	7	w		-															
Spirodela polyrhiza (Vielwurzlige Teichlinse)	7	X		-	-														
Stratiotes aloides (Krebsschere)	7	d		-	-										b	3	3	3	3
Typha latifolia (Breitblättriger Rohrkolben)	7	X		-															
Urtica dioica (Große Brennessel)	7	w		-															
Anzahl Rote Liste Arten														3	2	3	1		
Anzahl Arten														43					

MS: Mengensystem; M: Mengenangabe, W: Bewertung der Art (FFH-Monitoring), Vs: Vegetationsschicht, St: Status, PA: Autor Phänologie; Ph: Phänologie, Sz: Soziabilität, VS: Vitalitätssystem; V: Vitalität, G: Geschlecht, cf: unsichere Bestimmung, §: Schutz nach BNatSchG, HH: Rote Liste Hamburg, Nds: Rote Liste Niedersachsen, SH: Rote Liste Schleswig-Holstein, D: Rote Liste Deutschland