

# Erhebungsbogen

**B**

<b>Projekt</b>	Biotopkartierung Hamburg	<b>Interne Nr.</b>	54849
		<b>DK5   DK5-GK</b>	<b>7444</b> 7446
<b>Handlungsbedarf</b>	Nein	<b>DK5 - Name</b>	Sasel-Ost
<b>Bearbeitung</b>	SCÖ	<b>Biotop-Nr.   alt</b>	<b>98</b> 110
<b>Räumliche Abbildung</b>	Fläche	<b>Kartierung</b>	26.09.2003
<b>Anzahl Abschnitte</b>	1	<b>Fläche / Länge [m²/m]</b>	82914,6936
		<b>Breite (lineare Abb.) [m]</b>	

<b>Gesetzlicher Schutz</b>	<b>_ kein gesetzl. Schutz kein gesetzlich geschütztes Biotop</b>	<b>Schutz nur teilweise</b>	<b>Nein</b>
----------------------------	--	-----------------------------	-------------

<b>Gesamtbewertung</b>	6 Wertvoll
– <b>Alter</b>	7 Biotop hohen Alters, 100 bis 200 Jahre
– <b>Belastungsgrad</b>	5 Flächenhaft mittlere oder örtlich starke Belastung
– <b>Ökolog. Funktion</b>	7 Sehr hohe Bedeutung in einem Biotopkomplex, für den lokalen Biotopverbund oder als Puffer
– <b>Seltenheit</b>	6 Seltener Biotoptyp, ohne seltene oder bedrohte Pflges., ungesättigtes Artenspektrum, reliktsche RL-Arten

## Bestandsbeschreibung

Überwiegend stark durchforsteter, bodensaurer Birken-Eichenwald aus mittelhohen Hänge-Birken und eingestreuten Stiel-Eichen. Eine zweite, bis zu 10 m hohe Baumschicht bildet insbesondere Vogelbeere, dazu einzelne Schwarzerlen und Zitterpappel. Die Strauchschicht besteht v. a. aus Vogelbeeren und stellenweise Brombeeren. Die Krautschicht ist stellenweise sehr dicht aus Adlerfarn, meist aber sehr spärlich aus drahtschmiele, Schattenblume oder Dornigem Wurmarn. Bei der Durchforstung wurde viel Totholz im Wald belassen. Nördlich des Weges wurde der Wald noch nicht durchforstet und ist etwas feuchter. Am Nordrand wurde vor geraumer Zeit Bergahorn gepflanzt, der dort jetzt eine zweite Baumschicht bildet.

## Vorkommen an Biotoptypen

1	TF	Typ	HF	F.Anteil
2	BTYP	Biotoptyp	- gesetzl. Grundl.	
3	Zusatz	Zusatz zum Biotoptypen		
4	LRT	Lebensraumtyp		
1	1		Ja	100 %
2	WQM	Sonstiger Eichenmischwald (2000)		

## Räumliche Lage

<b>Lagebeschreibung</b>	Nördlich der Straße Waldweg im Bereich Rögenweg		
<b>Nachbarnutzung/en</b>	Bebauung, Wanderweg, Wald, Großseggenried		
<b>Rechtswert (X)</b>	575812	<b>Hochwert (Y)</b>	5945836
<b>Bezirk</b>	Wandsbek	<b>Naturraum</b>	Stapelfelder Jungmoränengebiet (702.00)
<b>Stadtteil (OT-Nr.)</b>	Volksdorf (525)	<b>Gemarkung</b>	Volksdorf (540)
<b>Digitaler Grünplan</b>	<input type="checkbox"/> <b>Hafengesamtgebiet</b>	<input type="checkbox"/> <b>Ramsargebiet</b>	<input type="checkbox"/> <b>EG-Vogelschutzgeb.</b>
<b>Ausgleichsflächen NSG / ND / LSG</b>	<input type="checkbox"/> <b>Biosphärenreservat</b>	<input type="checkbox"/> <b>Nationalpark</b>	
<b>FFH-GEBIET</b>	LSG Duvenstedt, Bergstedt, Lemsahl-Mellingstedt, Volksdorf und Rahlstedt [ HH-2009 / Anteil: 100% ]		
<b>Wasserschutzgebiet</b>			

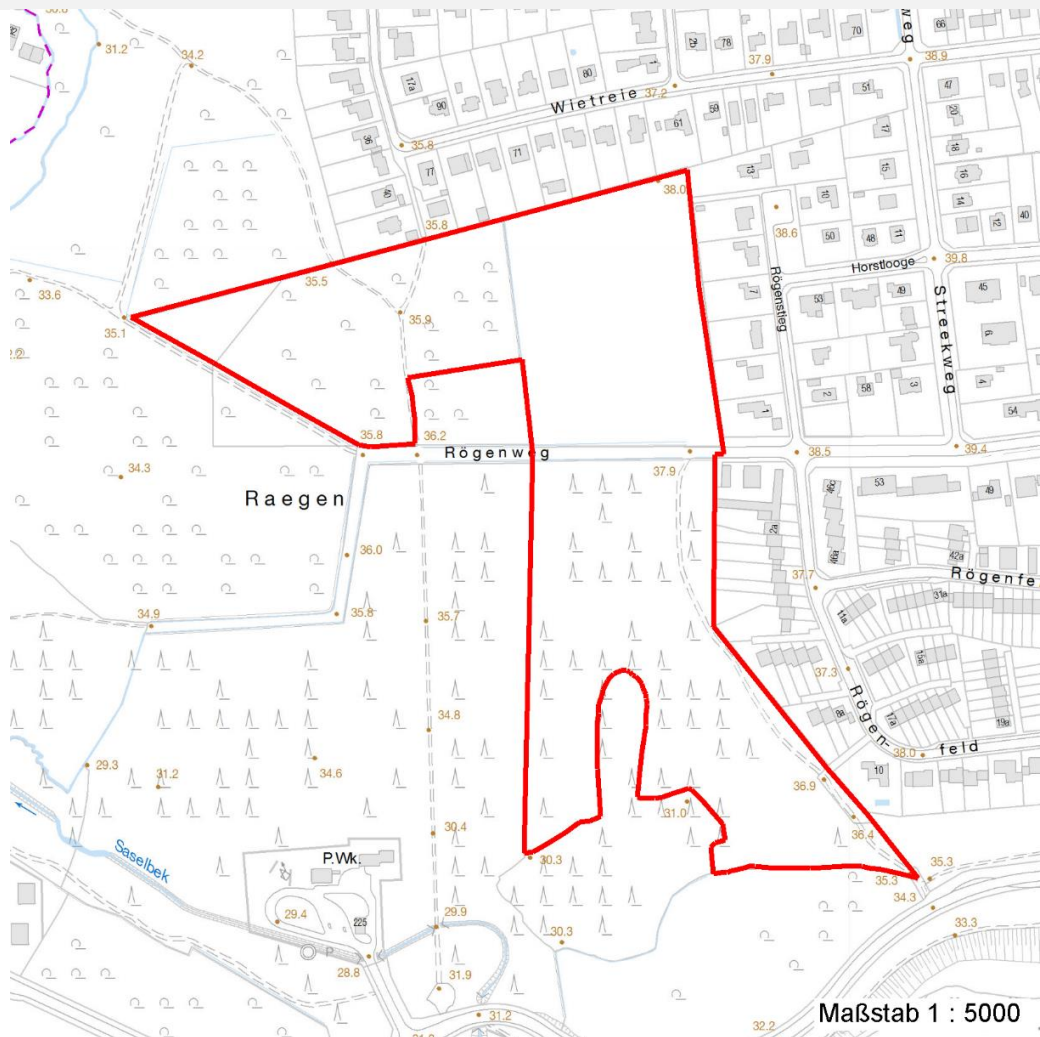
# Erhebungsbogen

**B**

<b>Projekt</b>	Biotopkartierung Hamburg	<b>Interne Nr.</b>	54849
		<b>DK5   DK5-GK</b>	<b>7444</b> 7446
		<b>DK5 - Name</b>	Sasel-Ost
<b>Handlungsbedarf</b>	Nein	<b>Biotop-Nr.   alt</b>	<b>98</b> 110
<b>Bearbeitung</b>	SCÖ	<b>Kartierung</b>	26.09.2003
<b>Räumliche Abbildung</b>	Fläche	<b>Fläche / Länge [m<sup>2</sup>/m]</b>	82914,6936
<b>Anzahl Abschnitte</b>	1	<b>Breite (lineare Abb.) [m]</b>	

## Räumliche Lage

### Karte



## Weitere Erhebungsbögen

Interne Nr.	Interne Nr. Zuordnung	DK5	Biotop-Nr.	Kartierung	Zuordnung	DK5 (GK)	Biotop-Nr. (alt)
54849	54850	7444	98	02.06.2011	K	7446	110
54849	54897	7444	12	15.08.1995	/	7446	12
54849	54887	7444	13	15.08.1995	>	7446	13
54849	55397	7446	23	15.09.1995	/	7448	31

Zuordnung: N = nachfolgende Kartierung, K = weitere Kartierungen (zeitlich vorher oder nachher)

## Foto

Interne Nr.	Index	Dateiname	Aufnahmerichtung
12812	0	7444_98_260903_1.JPG	

# Erhebungsbogen

**B**

<b>Projekt</b>	Biotopkartierung Hamburg	<b>Interne Nr.</b>	54849
		<b>DK5   DK5-GK</b>	<b>7444</b> 7446
<b>Handlungsbedarf</b>	Nein	<b>DK5 - Name</b>	Sasel-Ost
<b>Bearbeitung</b>	SCÖ	<b>Biotop-Nr.   alt</b>	<b>98</b> 110
<b>Räumliche Abbildung</b>	Fläche	<b>Kartierung</b>	26.09.2003
<b>Anzahl Abschnitte</b>	1	<b>Fläche / Länge [m<sup>2</sup>/m]</b>	82914,6936
		<b>Breite (lineare Abb.) [m]</b>	

## Weitere Angaben

Merkmal	Wert
<b>Auswertung</b>	
Gefährdung / Einflüsse	stark durchforstet Intensivierung der Nutzung oder Pflege
Wertgesichtspunkte	Bedeutung für den Biotopverbund Dominanz von Laubgehölzen Naturverjüngung Teil eines größeren Biotopkomplexes
Bedeutung für Tiergruppe	Vögel
Ziele der Entwicklung	Naturnaher Laubwald
Maßnahmen	Extensive Nutzung / Pflege - 1.3 naturnahe Waldbewirtschaftung

## Foto

**Fotodatei** 7444\_98\_260903\_1.JPG  
**Bildbeschreibung**  
**Aufnahmerichtung**

**Fotodatei**  
**Bildbeschreibung**  
**Aufnahmerichtung**



## Teilflächenbeschreibung

<b>Teilflächentyp</b>		<b>Teilflächen-Nr.</b>	1
<b>Biotoptyp</b>	Sonstiger Eichenmischwald (2000)	<b>Biotoptyp</b>	WQM
- Zusatz		- gesetzl. Grundl.	
<b>FFH-LRT</b>		<b>FFH-LRT</b>	
<b>Beschreibung</b>	Standort: sandig, humos	<b>Entw.potential LRT</b>	
		<b>Hauptfläche</b>	Ja
		<b>Flächenanteil</b>	100 %
		<b>FFH-Unters.Fläche</b>	Nein
		<b>Saatgutfläche</b>	Nein

# Erhebungsbogen

**B**

<b>Projekt</b>	Biotopkartierung Hamburg		<b>Interne Nr.</b>	54849	
			<b>DK5   DK5-GK</b>	<b>7444</b>	7446
<b>Handlungsbedarf</b>	Nein		<b>DK5 - Name</b>	Sasel-Ost	
<b>Bearbeitung</b>	SCÖ	<b>Kopie</b>	Nein	<b>Biotop-Nr.   alt</b>	<b>98</b> 110
<b>Räumliche Abbildung</b>	Fläche		<b>Kartierung</b>	26.09.2003	
<b>Anzahl Abschnitte</b>	1		<b>Fläche / Länge [m²/m]</b>	82914,6936	
			<b>Breite (lineare Abb.) [m]</b>		

## Weitere Angaben

Merkmal	Wert
<b>Boden</b>	
Feuchte	5 - frisch und mäßig frisch
Stickstoffgehalt	4 - mäßig bis stickstoffarm
<b>Standort, Relief</b>	
Relief	eben, zum Großseggenried abfallend
Belichtung	5 - halbschattig
<b>Veg. - Deckg./Ant.</b>	
Gesamt	90 %
1. Baumschicht	50 %
2. Baumschicht	50 %
Strauchschicht	30 %
1. Krautschicht	30 %
<b>Veg. - Höhe</b>	
Gesamt, durchschn.	15.00 m

## Zeigerwerte der Pflanzenartenliste (Auswertung)

<b>Standort</b>	<b>Belichtung</b>	halbsonnig bis halbschattig	6,1
<b>Boden</b>	<b>Feuchte</b>	mäßig feucht und wechselfeucht	5,5
	<b>Stickstoff (N)</b>	mäßig bis stickstoffarm	3,6
	<b>Reaktion</b>	sauer	3,4
<b>Vegetation</b>	<b>Mahdverträglichkeit</b>	schnittempfindlich (nur Herbstschnitt vertragend)	3,2
<b>Zeigerwerte</b>	<b>Futterwert</b>	sehr geringwertiges Futter	2,1
	<b>Wechselfeuchteanzeiger</b>		4
	<b>Giftpflanzen</b>		2
	<b>Überschw.anzeiger</b>		1

## Pflanzenartenliste

Gruppe / Pflanzenart	MS	M	W	Vs	St	PA	Ph	Sz	VS	V	G	cf	Rote Liste					
													§	HH	ND	SH	D	
<b>Tracheobionta (Gefäßpflanzen)</b>																		
Alnus glutinosa (Schwarz-Erle)	7	z		B2														
Betula pendula (Hänge-Birke)	7	h		B1														
Carex pilulifera (Pillen-Segge)	7	w		K1								X						
Carex remota (Winkel-Segge)	7	w		K1														
Carpinus betulus (Hainbuche)	7	w		B2														
Carpinus betulus (Hainbuche)	7	w		K1														
Convallaria majalis (Maiglöckchen)	7	w		K1														
Deschampsia cespitosa (Rasen-Schmiele)	7	w		K1														
Deschampsia flexuosa (Draht-Schmiele)	7	h		K1														
Dryopteris carthusiana agg. (Artengruppe Dorniger Wurmfarne)	7	z		K1														
Fagus sylvatica (Rotbuche)	7	w		K1														
Frangula alnus (Faulbaum)	7	w		S														
Holcus mollis (Weiches Honiggras)	7	z		K1														
Lonicera periclymenum (Wald-Geißblatt)	7	z		S														

# Erhebungsbogen

**B**

<b>Projekt</b>	Biotopkartierung Hamburg		<b>Interne Nr.</b>	54849	
			<b>DK5   DK5-GK</b>	<b>7444</b>	7446
<b>Handlungsbedarf</b>	Nein		<b>DK5 - Name</b>	Sasel-Ost	
<b>Bearbeitung</b>	SCÖ	<b>Kopie</b>	<b>Biotop-Nr.   alt</b>	<b>98</b>	110
<b>Räumliche Abbildung</b>	Fläche	Nein	<b>Kartierung</b>	26.09.2003	
<b>Anzahl Abschnitte</b>	1		<b>Fläche / Länge [m<sup>2</sup>/m]</b>	82914,6936	
			<b>Breite (lineare Abb.) [m]</b>		

## Pflanzenartenliste

Gruppe / Pflanzenart	MS	M	W	Vs	St	PA	Ph	Sz	VS	V	G	cf	Rote Liste					
													§	HH	ND	SH	D	
Maianthemum bifolium (Zweiblättrige Schattenblume)	7	w		K1														
Milium effusum (Wald-Flattergras)	7	w		K1														
Molinia caerulea (Blaues Pfeifengras)	7	w		K1														
Oxalis acetosella (Wald-Sauerklee)	7	z		K1														
Polygonatum multiflorum (Vielblütige Weißwurz)	7	w		K1														
Populus tremula (Zitter-Pappel)	7	w		B1														
Pteridium aquilinum (Adlerfarn)	7	z		K1														
Quercus robur (Stiel-Eiche)	7	z		B1														
Quercus rubra (Rot-Eiche)	7	w		B1														
Rubus fruticosus agg. (Artengruppe Echte Brombeere)	7	h		S														
Rubus idaeus (Himbeere)	7	w		S														
Sambucus nigra (Schwarzer Holunder)	7	w		S														
Sorbus aucuparia (Eberesche)	7	h		B2														
Sorbus aucuparia (Eberesche)	7	z		K1														
Sorbus aucuparia (Eberesche)	7	z		S														
Stellaria holostea (Große Sternmiere)	7	w		K1														
Vaccinium myrtillus (Gewöhnliche Heidelbeere)	7	w		K1														

**Anzahl Rote Liste Arten**

**Anzahl Arten**

**28**

MS: Mengensystem; M: Mengenangabe, W: Bewertung der Art (FFH-Monitoring), Vs: Vegetationsschicht, St: Status, PA: Autor Phänologie; Ph: Phänologie, Sz: Soziabilität, VS: Vitalitätssystem; V: Vitalität, G: Geschlecht, cf: unsichere Bestimmung, §: Schutz nach BNatSchG, HH: Rote Liste Hamburg, Nds: Rote Liste Niedersachsen, SH: Rote Liste Schleswig-Holstein, D: Rote Liste Deutschland