

Erhebungsbogen

B

Projekt	Biotopkartierung Hamburg	Interne Nr.	54850
		DK5 DK5-GK	7444 7446
Handlungsbedarf	Nein	DK5 - Name	Sasel-Ost
Bearbeitung	BEG	Biotop-Nr. alt	98 110
Räumliche Abbildung	Fläche	Kartierung	02.06.2011
Anzahl Abschnitte	1	Fläche / Länge [m²/m]	82843,4132
		Breite (lineare Abb.) [m]	

Gesetzlicher Schutz **_ kein gesetzl. Schutz kein gesetzlich geschütztes Biotop** **Schutz nur teilweise** **Nein**

Gesamtbewertung	7	Besonders wertvoll
– Alter	7	Biotop hohen Alters, 100 bis 200 Jahre
– Belastungsgrad	5	Flächenhaft mittlere oder örtlich starke Belastung
– Ökolog. Funktion	7	Sehr hohe Bedeutung in einem Biotopkomplex, für den lokalen Biotopverbund oder als Puffer
– Seltenheit	6	Seltener Biotoptyp, ohne seltene oder bedrohte Pflges., ungesättigtes Artenspektrum, reliktsiche RL-Arten

Bestandsbeschreibung

Vermutlich bodensaurer Birken-Eichenwald aus Birken und Stiel-Eichen, der Wald scheint sich aus einem Pionierwald entwickelt zu haben. Eine zweite, bis zu 10 m hohe Baumschicht bildet insbesondere Vogelbeere, dazu einzelne Schwarzerlen und Zitterpappel. Die Strauchschicht besteht v. a. aus Vogelbeeren und stellenweise Brombeeren. Die Krautschicht ist sehr heterogen ausgeprägt: mal stellenweise sehr dicht aus Adlerfarn, sonst aber auch spärlich aus Drahtschmiele, Schattenblume oder Dornigem Wurmfarne. Eine starke forstliche Nutzung ist nicht erkennbar. Kleine Gruben finden sich an verschiedenen Stellen im Wald, sie führen kein Wasser.

Vorkommen an Biotoptypen

1	TF	Typ	HF	F.Anteil
2	BTYP	Biotoptyp	- gesetzl. Grundl.	
3	Zusatz	Zusatz zum Biotoptypen		
4	LRT	Lebensraumtyp		
1	1		Ja	100 %
2	WQM	Sonstiger Eichenmischwald (2000)		

Räumliche Lage

Lagebeschreibung	Nördlich der Straße Waldweg im Bereich Rögenweg		
Nachbarnutzung/en	Bebauung, Wanderweg, Wald, Großseggenried		
Rechtswert (X)	575812	Hochwert (Y)	5945836
Bezirk	Wandsbek	Naturraum	Stapelfelder Jungmoränengebiet (702.00)
Stadtteil (OT-Nr.)	Volksdorf (525)	Gemarkung	Volksdorf (540)
Digitaler Grünplan	<input type="checkbox"/> Hafengesamtgebiet	<input type="checkbox"/> Ramsargebiet	<input type="checkbox"/> EG-Vogelschutzgeb.
Ausgleichsflächen	<input type="checkbox"/> Biosphärenreservat	<input type="checkbox"/> Nationalpark	<input type="checkbox"/>
NSG / ND / LSG	LSG Duvenstedt, Bergstedt, Lemsahl-Mellingstedt, Volksdorf und Rahlstedt [HH-2009 / Anteil: 100%]		
FFH-GEBIET			
Wasserschutzgebiet			

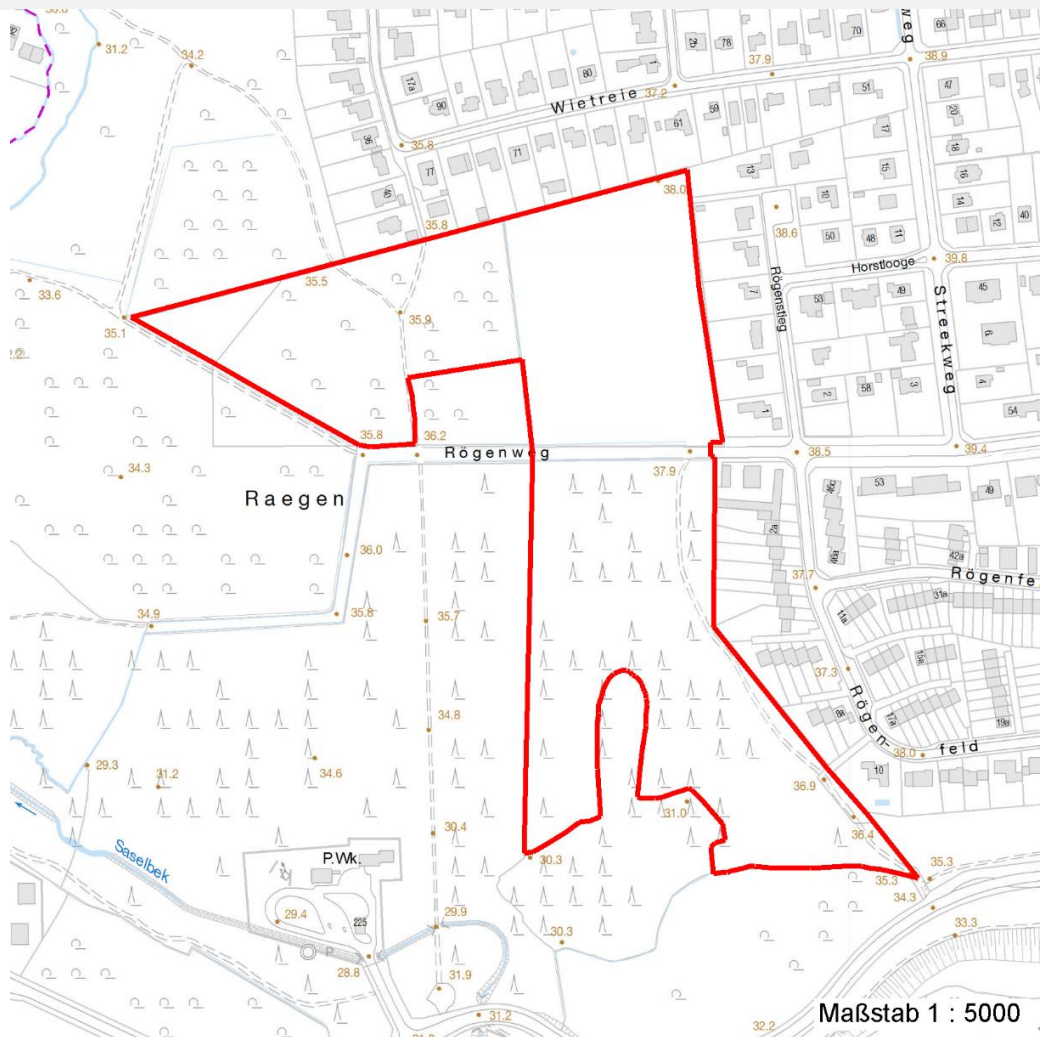
Erhebungsbogen

B

Projekt	Biotopkartierung Hamburg	Interne Nr.	54850
		DK5 DK5-GK	7444 7446
		DK5 - Name	Sasel-Ost
Handlungsbedarf	Nein	Biotop-Nr. alt	98 110
Bearbeitung	BEG	Kartierung	02.06.2011
Räumliche Abbildung	Fläche	Fläche / Länge [m²/m]	82843,4132
Anzahl Abschnitte	1	Breite (lineare Abb.) [m]	

Räumliche Lage

Karte



Weitere Erhebungsbögen

Interne Nr.	Interne Nr. Zuordnung	DK5	Biotop-Nr.	Kartierung	Zuordnung	DK5 (GK)	Biotop-Nr. (alt)
54850	54849	7444	98	26.09.2003	K	7446	110

Zuordnung: N = nachfolgende Kartierung, K = weitere Kartierungen (zeitlich vorher oder nachher)

Foto

Interne Nr.	Index	Dateiname	Aufnahmerichtung
19637	0	7444_98_020611_1.JPG	Nordwest
19638	0	7444_98_020611_2.JPG	

Weitere Angaben

Merkmal	Wert
Auswertung	
Gefährdung / Einflüsse	Intensivierung der Nutzung oder Pflege

Erhebungsbogen

B

Projekt	Biotopkartierung Hamburg	Interne Nr.	54850
		DK5 DK5-GK	7444 7446
Handlungsbedarf	Nein	DK5 - Name	Sasel-Ost
Bearbeitung	BEG	Biotop-Nr. alt	98 110
Räumliche Abbildung	Fläche	Kartierung	02.06.2011
Anzahl Abschnitte	1	Fläche / Länge [m²/m]	82843,4132
		Breite (lineare Abb.) [m]	

Weitere Angaben

Merkmal	Wert
Wertgesichtspunkte	Bedeutung für den Biotopverbund Teil eines größeren Biotopkomplexes Dominanz von Laubgehölzen Naturverjüngung
Bedeutung für Tiergruppe	Vögel
Ziele der Entwicklung	Naturnaher Laubwald
Maßnahmen	Extensive Nutzung / Pflege - 1.3 naturnahe Waldbewirtschaftung

Foto

Fotodatei	7444_98_020611_1.JPG	Fotodatei	7444_98_020611_2.JPG
Bildbeschreibung	Eichenwald	Bildbeschreibung	Strukturreicher, jüngerer Eichenwald
Aufnahmerichtung	Nordwest	Aufnahmerichtung	



Teilflächenbeschreibung

Teilflächentyp		Teilflächen-Nr.	1
Biototyp	Sonstiger Eichenmischwald (2000)	Biototyp	WQM
- Zusatz		- gesetzl. Grundl.	
FFH-LRT		FFH-LRT	
Beschreibung	Standort: sandig, humos	Entw.potential LRT	
		Hauptfläche	Ja
		Flächenanteil	100 %
		FFH-Unters.Fläche	Nein
		Saatgutfläche	Nein

Erhebungsbogen

B

Projekt	Biotopkartierung Hamburg	Interne Nr.	54850
		DK5 DK5-GK	7444 7446
Handlungsbedarf	Nein	DK5 - Name	Sasel-Ost
Bearbeitung	BEG	Biotop-Nr. alt	98 110
Räumliche Abbildung	Fläche	Kartierung	02.06.2011
Anzahl Abschnitte	1	Fläche / Länge [m²/m]	82843,4132
		Breite (lineare Abb.) [m]	

Weitere Angaben

Merkmal	Wert
Boden	
Feuchte	5 - frisch und mäßig frisch
Stickstoffgehalt	4 - mäßig bis stickstoffarm
Standort, Relief	
Relief	eben, zum Großseggenried abfallend
Belichtung	5 - halbschattig
Veg. - Deckg./Ant.	
Gesamt	90 %
1. Baumschicht	50 %
2. Baumschicht	50 %
Strauchschicht	30 %
1. Krautschicht	30 %
Veg. - Höhe	
Gesamt, durchschn.	15.00 m

Zeigerwerte der Pflanzenartenliste (Auswertung)

Standort	Belichtung	halbsonnig bis halbschattig	5,9
Boden	Feuchte	mäßig feucht und wechselfeucht	5,6
	Stickstoff (N)	mäßig bis stickstoffarm	4,4
	Reaktion	mäßig sauer bis sauer	3,9
Vegetation	Mahdverträglichkeit	schnittempfindlich bis mäßig schnittverträglich	3,5
Zeigerwerte	Futterwert	sehr geringwertiges Futter	2
	Wechselfeuchteanzeiger		5
	Giftpflanzen		3
	Überschw.anzeiger		1

Pflanzenartenliste

Gruppe / Pflanzenart	MS	M	W	Vs	St	PA	Ph	Sz	VS	V	G	cf	Rote Liste					
													§	HH	ND	SH	D	
Tracheobionta (Gefäßpflanzen)																		
Agrostis stolonifera (Ausläufer-Straußgras)	7	w		-	-													
Alnus glutinosa (Schwarz-Erle)	7	z		B2														
Anemone nemorosa (Busch-Windröschen)	7	z		-	-													
Betula pendula (Hänge-Birke)	7	h		B1														
Carex pilulifera (Pillen-Segge)	7	w		K1								X						
Carex remota (Winkel-Segge)	7	w		K1														
Carpinus betulus (Hainbuche)	7	w		K1														
Carpinus betulus (Hainbuche)	7	w		B2														
Circaea lutetiana (Gewöhnliches Hexenkraut)	7	z		-	-													
Convallaria majalis (Maiglöckchen)	7	w		K1														
Deschampsia cespitosa (Rasen-Schmiele)	7	w		K1														
Deschampsia flexuosa (Draht-Schmiele)	7	h		K1														
Dryopteris carthusiana agg. (Artengruppe Dorniger Wurmfarne)	7	z		K1														
Fagus sylvatica (Rotbuche)	7	w		K1														
Frangula alnus (Faulbaum)	7	w		S														

Erhebungsbogen

B

Projekt	Biotopkartierung Hamburg		Interne Nr.	54850	
			DK5 DK5-GK	7444	7446
Handlungsbedarf	Nein		DK5 - Name	Sasel-Ost	
Bearbeitung	BEG	Kopie	Nein	Biotop-Nr. alt	98 110
Räumliche Abbildung	Fläche		Kartierung	02.06.2011	
Anzahl Abschnitte	1		Fläche / Länge [m²/m]	82843,4132	
			Breite (lineare Abb.) [m]		

Pflanzenartenliste

Gruppe / Pflanzenart	MS	M	W	Vs	St	PA	Ph	Sz	VS	V	G	cf	Rote Liste					
													§	HH	ND	SH	D	
Galium aparine (Kletten-Labkraut)	7	w		-	-													
Geum urbanum (Echte Nelkenwurz)	7	z		-	-													
Hedera helix (Efeu)	7	w		-	-													
Holcus mollis (Weiches Honiggras)	7	z		K1														
Ilex aquifolium (Stechpalme)	7	w		-	-									b				
Impatiens noli-tangere (Echtes Springkraut)	7	z		-	-										V			
Impatiens parviflora (Kleinblütiges Springkraut)	7	w		-	-													
Lonicera periclymenum (Wald-Geißblatt)	7	z		S														
Luzula pilosa (Behaarte Hainsimse)	7	w		-	-										3			
Maianthemum bifolium (Zweiblättrige Schattenblume)	7	w		K1														
Milium effusum (Wald-Flattergras)	7	w		K1														
Molinia caerulea (Blaues Pfeifengras)	7	w		K1														
Oxalis acetosella (Wald-Sauerklee)	7	z		K1														
Poa nemoralis (Hain-Rispengras)	7	w		-	-													
Poa trivialis (Gewöhnliches Rispengras)	7	w		-	-													
Polygonatum multiflorum (Vielblütige Weißwurz)	7	w		K1														
Populus tremula (Zitter-Pappel)	7	w		B1														
Pteridium aquilinum (Adlerfarn)	7	z		K1														
Quercus robur (Stiel-Eiche)	7	h		B1														
Quercus rubra (Rot-Eiche)	7	w		B1														
Rubus fruticosus agg. (Artengruppe Echte Brombeere)	7	h		S														
Rubus idaeus (Himbeere)	7	w		S														
Sambucus nigra (Schwarzer Holunder)	7	w		S														
Sorbus aucuparia (Eberesche)	7	h		B2														
Sorbus aucuparia (Eberesche)	7	z		S														
Sorbus aucuparia (Eberesche)	7	z		K1														
Stellaria holostea (Große Sternmiere)	7	w		K1														
Taxus baccata (Gemeine Eibe)	7	w		-	-									b	3			V
Trientalis europaea (Siebenstern)	7	w		-	-													
Urtica dioica (Große Brennessel)	7	w		-	-													
Vaccinium myrtillus (Gewöhnliche Heidelbeere)	7	w		K1														
Bryophyta (Moose)																		
Polytrichum commune (Gemeines Widertonmoos)	7	w		-	-													
Anzahl Rote Liste Arten													2	1		1		
Anzahl Arten													44					

MS: Mengensystem; M: Mengenangabe, W: Bewertung der Art (FFH-Monitoring), Vs: Vegetationsschicht, St: Status, PA: Autor Phänologie; Ph: Phänologie, Sz: Soziabilität, VS: Vitalitätssystem; V: Vitalität, G: Geschlecht, cf: unsichere Bestimmung, §: Schutz nach BNatSchG, HH: Rote Liste Hamburg, ND: Rote Liste Niedersachsen, SH: Rote Liste Schleswig-Holstein, D: Rote Liste Deutschland