

Erhebungsbogen

B

Projekt	Biotopkartierung Hamburg		Interne Nr.	55067
			DK5 DK5-GK	7444 7446
			DK5 - Name	Sasel-Ost
Handlungsbedarf	Nein		Biotop-Nr. alt	97 109
Bearbeitung	SCÖ	Kopie	Nein	Kartierung
Räumliche Abbildung	Fläche			26.09.2003
Anzahl Abschnitte	1			Fläche / Länge [m²/m]
				5821,4967
				Breite (lineare Abb.) [m]

Gesetzlicher Schutz	§ 30 (2) 4.2 Sumpfwälder	Schutz nur teilweise	Ja
----------------------------	--------------------------	-----------------------------	----

Gesamtbewertung	5	Noch wertvoll, gut entwicklungsfähig
– Alter	6	Biotop mittleren Alters, 50 bis 100 Jahre
– Belastungsgrad	5	Flächenhaft mittlere oder örtlich starke Belastung
– Ökolog. Funktion	6	Hohe Bedeutung in einem Biotopkomplex, für den lokalen Biotopverbund oder als Puffer
– Seltenheit	6	Seltener Biotoptyp, ohne seltene oder bedrohte Pflges., ungesättigtes Artenspektrum, reliktsche RL-Arten

Bestandsbeschreibung

An die Saselbek grenzender feuchter Wald, der in drei Teilbereiche unterteilt werden kann. Im nördlichen Teil, westlich des Weges, handelt es sich um einen entwässerten Erlenwald (WBX), der in der Baumschicht aus Schwarzerlen besteht und nicht nach § 28 HmbNatSchG geschützt ist. Darunter bildet bis zu 6 m hoher Bergahorn die Strauchschicht, stellenweise auch mit Johannisbeere, die in den anderen Teilflächen fehlt. Die Krautschicht besteht aus Giersch und Gundermann. Östlich des Weges liegt in einer Senke ein relativ lichter Sumpfwald (WSZ), in dem Schwarzerlen nur randlich vorkommen und ansonsten Bergahorn und Grauerle die Baumschicht bilden (geschützt nach § 28). Auch die Strauchschicht besteht v. a. aus Bergahorn. In der Krautschicht kommen insbesondere Flatterbinse, Rasenschmiele und Winkelsegge vor. Östlich daran anschließend folgt ein Erlen-Bruchwald (WBE) der Biegung der Saselbek, der nach § 28 geschützt ist. Die Baumschicht besteht ausschließlich aus Schwarzerlen, eine Strauchschicht kommt kaum vor. Die Krautschicht bilden insbesondere Seggen (Sumpfssegge und vermutlich Scheinzypersegge) und Gundermann. Hier wurde auch die stark gefährdete (RL 2) Hohe Schlüsselblume gefunden. In diesem Teil findet eventuell gelegentlich eine Überflutung von der Saselbek her statt.

Vorkommen an Biotoptypen

1	TF	Typ	HF	F.Anteil
2	BTYP	Biotoptyp		- gesetzl. Grundl.
3	Zusatz	Zusatz zum Biotoptypen		
4	LRT	Lebensraumtyp		
1	1		Ja	65 %
2	WSZ	Sonstiger Sumpfwald (2000)		
1	2			20 %
2	WBE	Erlen- und Birkenbruchwald nährstoffreicher Standorte (2000)		
1	3			15 %
2	WBX	Entwässerter, degenerierter (Erlen-)Bruchwald (2000)		

Räumliche Lage

Lagebeschreibung	Nördlich der Straße Waldweg			
Nachbarnutzung/en	Wanderweg, Abwasserübergabestelle, Bach, Großseggenried, Wald			
Rechtswert (X)	575737	Hochwert (Y)	5945560	
Bezirk	Wandsbek	Naturraum	Stapelfelder Jungmoränengebiet (702.00)	
Stadtteil (OT-Nr.)	Volksdorf (525)		Gemarkung	Volksdorf (540)
Digitaler Grünplan	<input type="checkbox"/>	Hafengesamtgebiet	<input type="checkbox"/>	Ramsargebiet
Ausgleichsflächen NSG / ND / LSG	<input checked="" type="checkbox"/>	Biosphärenreservat	<input type="checkbox"/>	Nationalpark
	LSG Duvenstedt, Bergstedt, Lemsahl-Mellingstedt, Volksdorf und Rahlstedt [HH-2009 / Anteil: 100%]			

FFH-GEBIET

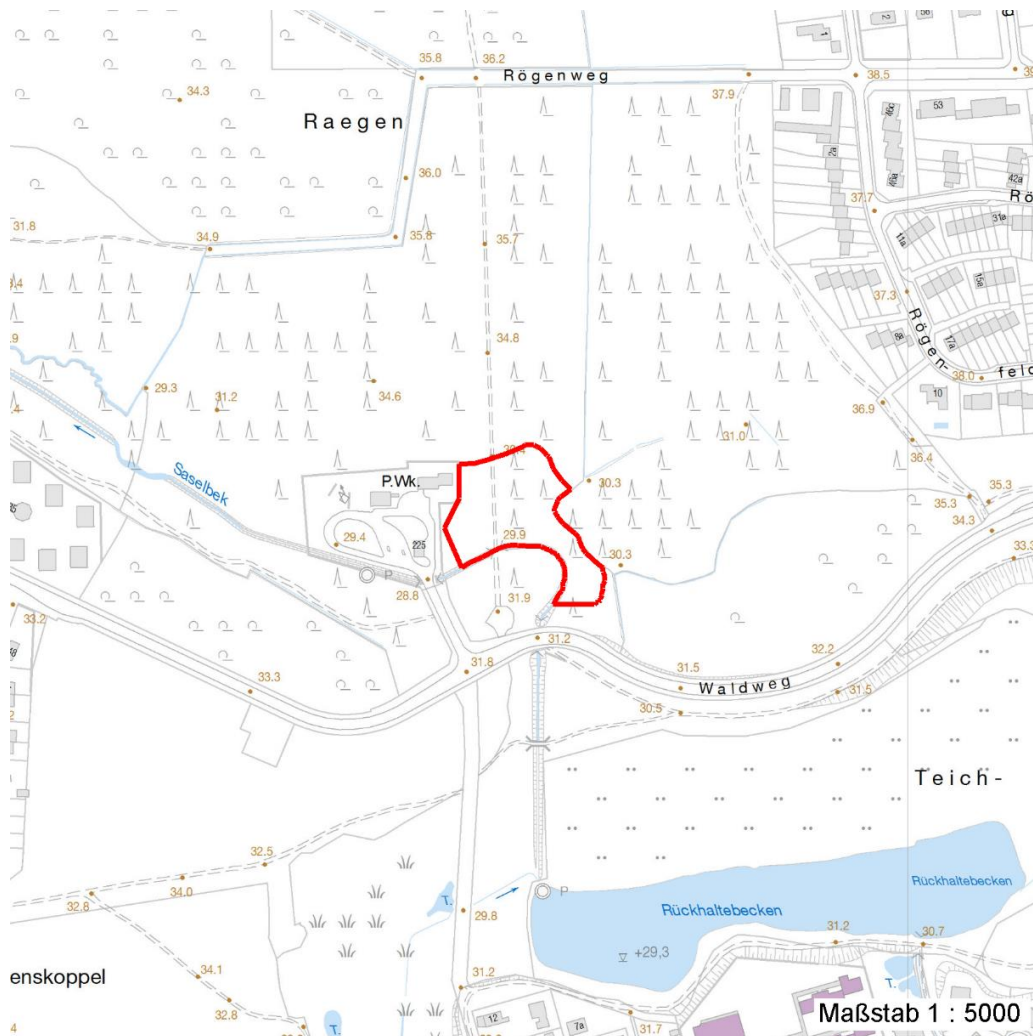
Erhebungsbogen

B

Projekt	Biotopkartierung Hamburg	Interne Nr.	55067	
		DK5 DK5-GK	7444	7446
		DK5 - Name	Sasel-Ost	
Handlungsbedarf	Nein	Biotop-Nr. alt	97	109
Bearbeitung	SCÖ	Kartierung	26.09.2003	
Räumliche Abbildung	Fläche	Fläche / Länge [m²/m]	5821,4967	
Anzahl Abschnitte	1	Breite (lineare Abb.) [m]		

Räumliche Lage

Wasserschutzgebiet Karte



Weitere Erhebungsbögen

Interne Nr.	Interne Nr. Zuordnung	DK5	Biotop-Nr.	Kartierung	Zuordnung	DK5 (GK)	Biotop-Nr. (alt)
55067	55149	7444	124	26.06.2011	N	7446	139
55067	55117	7444	125	26.06.2011	N	7446	140
55067	55030	7444	15	15.08.1995	<	7446	15

Zuordnung: N = nachfolgende Kartierung, K = weitere Kartierungen (zeitlich vorher oder nachher)

Foto

Interne Nr.	Index	Dateiname	Aufnahmerichtung
12777	0	7444_97_260903_1.JPG	

Erhebungsbogen

B

Projekt	Biotopkartierung Hamburg	Interne Nr.	55067	
		DK5 DK5-GK	7444	7446
Handlungsbedarf	Nein	DK5 - Name	Sasel-Ost	
Bearbeitung	SCÖ	Biotop-Nr. alt	97	109
Räumliche Abbildung	Fläche	Kartierung	26.09.2003	
Anzahl Abschnitte	1	Fläche / Länge [m²/m]	5821,4967	
		Breite (lineare Abb.) [m]		

Weitere Angaben

Merkmal	Wert
Auswertung	
Gefährdung / Einflüsse	Entwässerung teils Entwässerung
Wertgesichtspunkte	Entwicklungspotenzial Teil eines größeren Biotopkomplexes feuchter Waldtyp
Bedeutung für Tiergruppe	Amphibien
Ziele der Entwicklung	Sukzession/Erhaltung
Maßnahmen	westlich des Weges naturnahe Waldbewirtschaftung, ansonsten keine Nutzung

Foto

Fotodatei 7444_97_260903_1.JPG

Bildbeschreibung

Aufnahmerichtung

Fotodatei

Bildbeschreibung

Aufnahmerichtung



Teilflächenbeschreibung

Teilflächentyp		Teilflächen-Nr.	1
Biotoptyp	Sonstiger Sumpfwald (2000)	Biotoptyp	WSZ
- Zusatz		- gesetzl. Grundl.	
FFH-LRT		FFH-LRT	
Beschreibung		Entw.potential LRT	
Standort: anmoorig		Hauptfläche	Ja
		Flächenanteil	65 %
		FFH-Unters.Fläche	Nein
		Saatgutfläche	Nein

Erhebungsbogen

B

Projekt	Biotopkartierung Hamburg		Interne Nr.	55067	
			DK5 DK5-GK	7444	7446
Handlungsbedarf	Nein		DK5 - Name	Sasel-Ost	
Bearbeitung	SCÖ	Kopie	Nein	Biotop-Nr. alt	97 109
Räumliche Abbildung	Fläche			Kartierung	26.09.2003
Anzahl Abschnitte	1			Fläche / Länge [m²/m]	5821,4967
				Breite (lineare Abb.) [m]	

Weitere Angaben

Merkmal	Wert
Boden	
Feuchte	8 - naß
Stickstoffgehalt	6 - mäßig stickstoffarm bis stickstoffreich
Standort, Relief	
Relief	Senkle, Aue
Belichtung	5 - halbschattig
Luft	keine Besonderheiten
Veg. - Deckg./Ant.	
Gesamt	100 %
1. Baumschicht	60 %
Strauchschicht	40 %
1. Krautschicht	50 %
Veg. - Höhe	
Gesamt, durchschn.	12.00 m

Zeigerwerte der Pflanzenartenliste (Auswertung)

Standort	Belichtung	halbschattig	5,3
Boden	Feuchte	feucht	6,7
	Stickstoff (N)	mäßig stickstoffarm bis stickstoffreich	6,1
	Reaktion	schwach sauer	6,1
Vegetation	Mahdverträglichkeit	schnittempfindlich bis mäßig schnittverträglich	4,3
Zeigerwerte	Futterwert	fast wertloses Futter	1,5
	Wechselfeuchteanzeiger		3
	Giftpflanzen		1
	Überschw.anzeiger		6

Pflanzenartenliste

Gruppe / Pflanzenart	MS	M	W	Vs	St	PA	Ph	Sz	VS	V	G	cf	Rote Liste					
													§	HH	ND	SH	D	
Tracheobionta (Gefäßpflanzen)																		
Acer pseudoplatanus (Berg-Ahorn)	7	h		B1														
Acer pseudoplatanus (Berg-Ahorn)	7	z		S														
Aegopodium podagraria (Giersch)	7	w		K1														
Alnus glutinosa (Schwarz-Erle)	7	z		B1														
Alnus incana (Grau-Erle)	7	z		B1														
Athyrium filix-femina (Gewöhnlicher Frauenfarn)	7	w		K1														
Carex acutiformis (Sumpf-Segge)	7	z		K1														
Carex pseudocyperus (Scheinzyper-Segge)	7	z		K1								X						
Carex remota (Winkel-Segge)	7	z		K1														
Carpinus betulus (Hainbuche)	7	w		S														
Circaea lutetiana (Gewöhnliches Hexenkraut)	7	z		K1														
Cirsium vulgare (Gewöhnliche Kratzdistel)	7	w		K1														
Corylus avellana (Haselnuss)	7	w		S														
Deschampsia cespitosa (Rasen-Schmiele)	7	z		K1														
Dryopteris filix-mas (Gewöhnlicher Wurmfarne)	7	w		K1														

Erhebungsbogen

B

Projekt	Biotopkartierung Hamburg	Interne Nr.	55067
		DK5 DK5-GK	7444 7446
		DK5 - Name	Sasel-Ost
Handlungsbedarf	Nein	Biotop-Nr. alt	97 109
Bearbeitung	SCÖ	Kartierung	26.09.2003
Räumliche Abbildung	Fläche	Fläche / Länge [m²/m]	5821,4967
Anzahl Abschnitte	1	Breite (lineare Abb.) [m]	

Pflanzenartenliste

Gruppe / Pflanzenart	MS	M	W	Vs	St	PA	Ph	Sz	VS	V	G	cf	Rote Liste					
													§	HH	ND	SH	D	
Festuca gigantea (Riesen-Schwingel)	7	w		K1														
Filipendula ulmaria (Mädesüß)	7	w		K1														
Galeobdolon luteum (Echte Goldnessel)	7	w		K1												V		
Galium palustre (Sumpf-Labkraut)	7	w		K1														
Geranium robertianum (Stinkender Storchschnabel)	7	w		K1														
Geum urbanum (Echte Nelkenwurz)	7	w		K1														
Glechoma hederacea (Gundermann)	7	z		K1														
Humulus lupulus (Hopfen)	7	z		S														
Impatiens parviflora (Kleinblütiges Springkraut)	7	z		K1														
Iris pseudacorus (Gelbe Schwertlilie)	7	w		K1												b		
Juncus effusus (Flutter-Binse)	7	z		K1														
Lysimachia vulgaris (Gewöhnlicher Gilbweiderich)	7	w		K1														
Milium effusum (Wald-Fluttergras)	7	z		K1														
Oxalis acetosella (Wald-Sauerklee)	7	w		K1														
Primula elatior (Hohe Schlüsselblume)	7	w		K1												b	2	
Ribes spec. (Stachelbeere)	7	w		S														
Rubus fruticosus agg. (Artengruppe Echte Brombeere)	7	z		K1														
Rubus idaeus (Himbeere)	7	w		S														
Stellaria holostea (Große Sternmiere)	7	w		K1														
Urtica dioica (Große Brennnessel)	7	w		K1														
Viburnum opulus (Gewöhnlicher Schneeball)	7	w		S														
Anzahl Rote Liste Arten													2					
Anzahl Arten													35					

MS: Mengensystem; M: Mengenangabe, W: Bewertung der Art (FFH-Monitoring), Vs: Vegetationsschicht, St: Status, PA: Autor Phänologie; Ph: Phänologie, Sz: Soziabilität, VS: Vitalitätssystem; V: Vitalität, G: Geschlecht, cf: unsichere Bestimmung, §: Schutz nach BNatSchG, HH: Rote Liste Hamburg, Nds: Rote Liste Niedersachsen, SH: Rote Liste Schleswig-Holstein, D: Rote Liste Deutschland

Teilflächenbeschreibung

Teilflächentyp		Teilflächen-Nr.	2
Biotoptyp	Erlen- und Birkenbruchwald nährstoffreicher Standorte (2000)	Biotoptyp	WBE
- Zusatz		- gesetzl. Grundl.	
FFH-LRT		FFH-LRT	
Beschreibung		Entw.potential LRT	
		Hauptfläche	
		Flächenanteil	20 %
		FFH-Unters.Fläche	Nein
		Saatgutfläche	Nein

Erhebungsbogen

B

Projekt	Biotopkartierung Hamburg	Interne Nr.	55067	
		DK5 DK5-GK	7444	7446
Handlungsbedarf	Nein	DK5 - Name	Sasel-Ost	
Bearbeitung	SCÖ	Biotop-Nr. alt	97	109
Räumliche Abbildung	Fläche	Kartierung	26.09.2003	
Anzahl Abschnitte	1	Fläche / Länge [m²/m]	5821,4967	
		Breite (lineare Abb.) [m]		

Teilflächenbeschreibung

Teilflächentyp		Teilflächen-Nr.	3
Biotoptyp	Entwässerter, degenerierter (Erlen-)Bruchwald (2000)	Biotoptyp	WBX
- Zusatz		- gesetzl. Grundl.	
FFH-LRT		FFH-LRT	
Beschreibung		Entw.potential LRT	
		Hauptfläche	
		Flächenanteil	15 %
		FFH-Unters.Fläche	Nein
		Saatgutfläche	Nein