

Erhebungsbogen

B

Projekt	Biotopkartierung Hamburg		Interne Nr.	55056
			DK5 DK5-GK	7444 7446
			DK5 - Name	Sasel-Ost
Handlungsbedarf	Nein		Biotop-Nr. alt	95 107
Bearbeitung	SCÖ	Kopie	Nein	Kartierung
Räumliche Abbildung	Fläche			26.09.2003
Anzahl Abschnitte	1			Fläche / Länge [m²/m]
				6586,4286
				Breite (lineare Abb.) [m]

Gesetzlicher Schutz	§ 30 (2) 2.4 Großseggenrieder	Schutz nur teilweise	Nein
----------------------------	-------------------------------	-----------------------------	------

Gesamtbewertung	6 Wertvoll
– Alter	6 Biotop mittleren Alters, 50 bis 100 Jahre
– Belastungsgrad	6 Flächenhaft geringe oder örtlich stärkere oder Vorbelastung mit deutlichem Einfluß
– Ökolog. Funktion	6 Hohe Bedeutung in einem Biotopkomplex, für den lokalen Biotopverbund oder als Puffer
– Seltenheit	6 Seltener Biotoptyp, ohne seltene oder bedrohte Pflges., ungesättigtes Artenspektrum, reliktsische RL-Arten

Bestandsbeschreibung

Großseggenried aus Sumpfesegge, stellenweise auch Schlanksegge und Waldsimse entlang eines verlandenden Grabens. Zwischen den Sumpfeseggen kommt gelegentlich Mädesüß und Gilbweiderich vor. Im Nordwesten liegt ein kleines Schilfröhricht. Im Südwesten ist der Seggenbestand etwas lockerer. Hier kommt relativ häufig Teich-Schachtelhalm, Sauerampfer, sumpf-Hornklee sowie Flatter- und Gliedrbirse vor. Die gesamte Fläche ist nach § 28 HmbNatSchG geschützt. Als Ried, Sumpf bzw. Röhricht.

Vorkommen an Biotoptypen

1	TF	Typ	HF	F.Anteil
2	BTYP	Biotoptyp		- gesetzl. Grundl.
3	Zusatz	Zusatz zum Biotoptypen		
4	LRT	Lebensraumtyp		
1	1		Ja	84 %
2	NGG	Großseggenried nährstoffreicher Standorte (2000)		
4	kein LRT	kein Lebensraumtyp nach FFH-Richtlinie		
1	2			10 %
2	NHR	Feuchte Hochstaudenflur nährstoffreicher Standorte (2000)		
1	3			5 %
2	NRS	Schilf-Röhricht (2000)		
4	kein LRT	kein Lebensraumtyp nach FFH-Richtlinie		
1	4			1 %
2	FGV	Stark verlandeter, austrocknender Graben (2000)		

Räumliche Lage

Lagebeschreibung	Nördlich der Straße Waldweg	
Nachbarnutzung/en	Wald, Brache, Graben	
Rechtswert (X)	575828	Hochwert (Y)
Bezirk	Wandsbek	Naturraum
		Stapelfelder Jungmoränengebiet (702.00)
Stadtteil (OT-Nr.)	Volksdorf (525)	Gemarkung
Digitaler Grünplan	<input type="checkbox"/> Hafengesamtgebiet	<input type="checkbox"/> Ramsargebiet
		<input type="checkbox"/> EG-Vogelschutzgeb.
Ausgleichsflächen	<input type="checkbox"/> Biosphärenreservat	<input type="checkbox"/> Nationalpark
NSG / ND / LSG	LSG Duvenstedt, Bergstedt, Lemsahl-Mellingstedt, Volksdorf und Rahlstedt [HH-2009 / Anteil: 100%]	

FFH-GEBIET
Wasserschutzgebiet
 17.04.2020

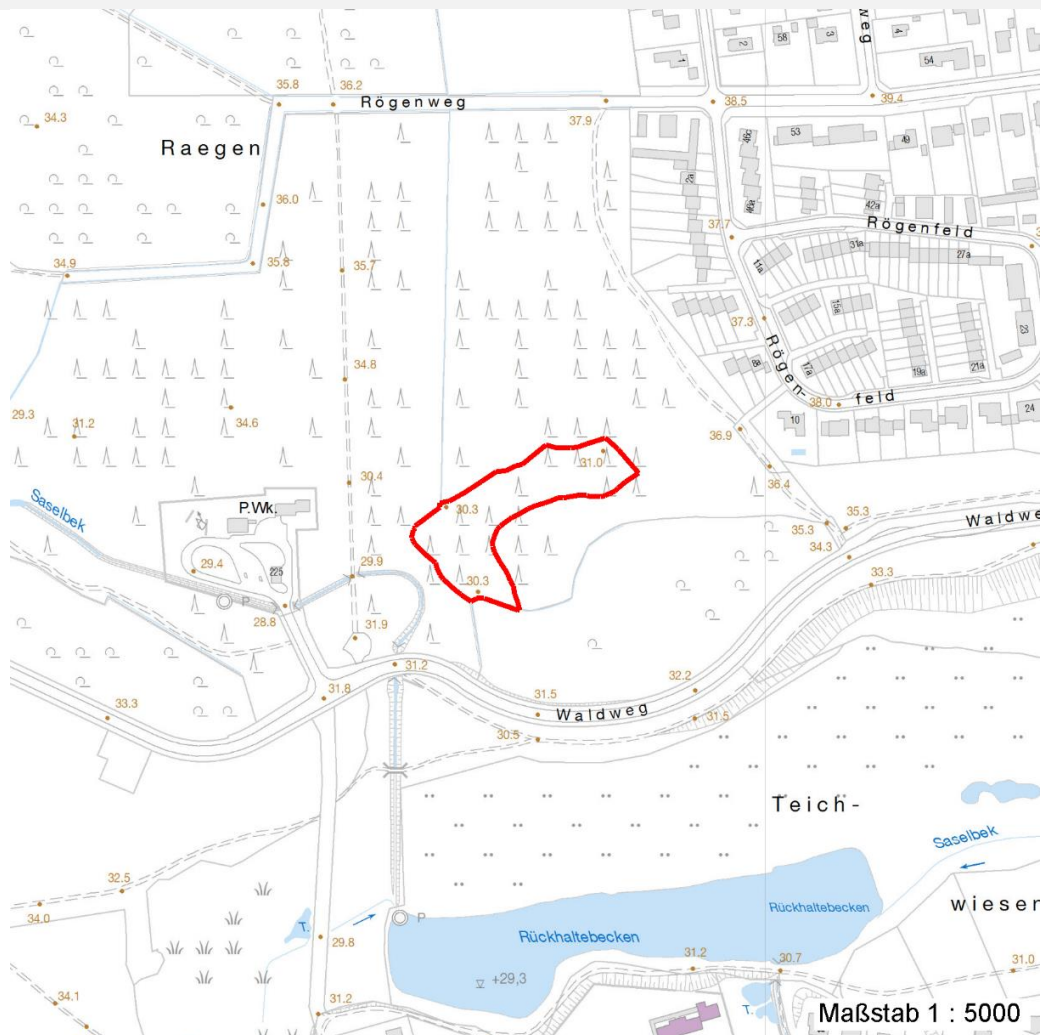
Erhebungsbogen

B

Projekt	Biotopkartierung Hamburg	Interne Nr.	55056
		DK5 DK5-GK	7444 7446
		DK5 - Name	Sasel-Ost
Handlungsbedarf	Nein	Biotop-Nr. alt	95 107
Bearbeitung	SCÖ	Kartierung	26.09.2003
Räumliche Abbildung	Fläche	Fläche / Länge [m²/m]	6586,4286
Anzahl Abschnitte	1	Breite (lineare Abb.) [m]	

Räumliche Lage

Karte



Weitere Erhebungsbögen

Interne Nr.	Interne Nr. Zuordnung	DK5	Biotop-Nr.	Kartierung	Zuordnung	DK5 (GK)	Biotop-Nr. (alt)
55056	55066	7444	95	26.06.2011	K	7446	107
55056	55222	7444	226	26.06.2011	N	7446	10111
55056	55005	7444	132	15.09.1995	<	7446	10004

Zuordnung: N = nachfolgende Kartierung, K = weitere Kartierungen (zeitlich vorher oder nachher)

Foto

Interne Nr.	Index	Dateiname	Aufnahmerrichtung
12740	0	7444_95_260903_1.JPG	

Weitere Angaben

Merkmal	Wert
---------	------

Auswertung

17.04.2020

Erhebungsbogen

B

Projekt	Biotopkartierung Hamburg	Interne Nr.	55056
		DK5 DK5-GK	7444 7446
Handlungsbedarf	Nein	DK5 - Name	Sasel-Ost
Bearbeitung	SCÖ	Biotop-Nr. alt	95 107
Räumliche Abbildung	Fläche	Kartierung	26.09.2003
Anzahl Abschnitte	1	Fläche / Länge [m²/m]	6586,4286
		Breite (lineare Abb.) [m]	

Weitere Angaben

Merkmal	Wert
Gefährdung / Einflüsse	Jagdnutzung
Wertgesichtspunkte	Artenreich ungenutzter, feuchter, seltener Biotoptyp Strukturvielfalt
Ziele der Entwicklung	Sukzession
Maßnahmen	keine Angaben - 0 wenn Mahd durchgeführt werden soll, unbedingt Mahdgut abräumen

Foto

Fotodatei	7444_95_260903_1.JPG	Fotodatei
Bildbeschreibung		Bildbeschreibung
Aufnahmerichtung		Aufnahmerichtung



Teilflächenbeschreibung

Teilflächentyp		Teilflächen-Nr.	1
Biotoptyp	Großseggenried nährstoffreicher Standorte (2000)	Biotoptyp	NGG
- Zusatz		- gesetzl. Grundl.	
FFH-LRT	kein Lebensraumtyp nach FFH-Richtlinie	FFH-LRT	kein LRT
Beschreibung		Entw.potential LRT	
Standort: Niedermoor		Hauptfläche	Ja
		Flächenanteil	84 %
		FFH-Unters.Fläche	Nein
		Saatgutfläche	Nein

Erhebungsbogen

B

Projekt	Biotopkartierung Hamburg		Interne Nr.	55056
			DK5 DK5-GK	7444 7446
Handlungsbedarf	Nein		DK5 - Name	Sasel-Ost
Bearbeitung	SCÖ	Kopie	Nein	Biotop-Nr. alt
Räumliche Abbildung	Fläche			95 107
Anzahl Abschnitte	1			Kartierung
				26.09.2003
				Fläche / Länge [m²/m]
				6586,4286
				Breite (lineare Abb.) [m]

Weitere Angaben

Merkmal	Wert
Boden	
Bodentyp	HN - Niedermoor
Feuchte	8 - naß
Stickstoffgehalt	6 - mäßig stickstoffarm bis stickstoffreich
Standort, Relief	
Relief	Senke
Belichtung	7 - halbsonnig
Veg. - Deckg./Ant.	
Gesamt	100 %
1. Baumschicht	1 %
1. Krautschicht	100 %
Veg. - Höhe	
Gesamt, durchschn.	0.70 m

Zeigerwerte der Pflanzenartenliste (Auswertung)

Standort	Belichtung	halbsonnig	6,9
Boden	Feuchte	naß	8
	Stickstoff (N)	mäßig stickstoffarm	5,3
	Reaktion	schwach sauer	6,3
Vegetation	Mahdverträglichkeit	mäßig schnittverträglich (erster Schnitt nicht vor 1. Juli)	5,3
Zeigerwerte	Futterwert	fast wertloses Futter	1,3
	Wechselfeuchteanzeiger		5
	Giftpflanzen		3
	Überschw.anzeiger		5

Pflanzenartenliste

Gruppe / Pflanzenart	MS	M	W	Vs	St	PA	Ph	Sz	VS	V	G	cf	Rote Liste					
													§	HH	ND	SH	D	
Tracheobionta (Gefäßpflanzen)																		
Ajuga reptans (Kriechender Günsel)	7	w		K1														
Alnus glutinosa (Schwarz-Erle)	7	w		B1														
Alopecurus pratensis (Wiesen-Fuchsschwanz)	7	w		K1														
Carex acuta (Schlank-Segge)	7	z		K1													V	
Carex acutiformis (Sumpf-Segge)	7	d		K1														
Cirsium arvense (Acker-Kratzdistel)	7	w		K1														
Cirsium palustre (Sumpf-Kratzdistel)	7	w		K1														
Cirsium vulgare (Gewöhnliche Kratzdistel)	7	w		K1														
Dactylis glomerata (Wiesen-Knäuelgras)	7	w		K1														
Epilobium spec. (Weidenröschen)	7	z		K1														
Equisetum fluviatile (Teich-Schachtelhalm)	7	z		K1														
Equisetum palustre (Sumpf-Schachtelhalm)	7	z		K1														
Festuca pratensis (Wiesen-Schwingel)	7	w		K1														
Filipendula ulmaria (Mädesüß)	7	w		K1														
Galium aparine (Kletten-Labkraut)	7	w		K1														
Galium palustre (Sumpf-Labkraut)	7	w		K1														
Glechoma hederacea (Gundermann)	7	h		K1														

Erhebungsbogen

B

Projekt	Biotopkartierung Hamburg		Interne Nr.	55056	
			DK5 DK5-GK	7444	7446
Handlungsbedarf	Nein		DK5 - Name	Sasel-Ost	
Bearbeitung	SCÖ	Kopie	Biotop-Nr. alt	95	107
Räumliche Abbildung	Fläche	Nein	Kartierung	26.09.2003	
Anzahl Abschnitte	1		Fläche / Länge [m²/m]	6586,4286	
			Breite (lineare Abb.) [m]		

Pflanzenartenliste

Gruppe / Pflanzenart	MS	M	W	Vs	St	PA	Ph	Sz	VS	V	G	cf	§	Rote Liste				
														HH	ND	SH	D	
Glyceria fluitans (Flutender Schwaden)	7	w		K1														
Holcus lanatus (Wolliges Honiggras)	7	w		K1														
Juncus articulatus (Glieder-Binse)	7	z		K1														
Juncus effusus (Flatter-Binse)	7	z		K1														
Lathyrus pratensis (Wiesen-Platterbse)	7	w		K1														
Lotus pedunculatus (Sumpf-Hornklee)	7	z		K1													V	
Lysimachia vulgaris (Gewöhnlicher Gilbweiderich)	7	w		K1														
Phalaris arundinacea (Rohr-Glanzgras)	7	w		K1														
Phragmites australis (Schilf)	7	w		K1														
Potentilla anserina (Gänse-Fingerkraut)	7	w		K1														
Pteridium aquilinum (Adlerfarn)	7	w		K1														
Rumex acetosa (Großer Sauerampfer)	7	z		K1														
Rumex obtusifolius (Stumpfbblätteriger Ampfer)	7	w		K1														
Scirpus sylvaticus (Wald-Simse)	7	z		K1													V	
Scutellaria galericulata (Sumpf-Helmkraut)	7	w		K1														
Urtica dioica (Große Brennnessel)	7	z		K1														
Anzahl Rote Liste Arten													3					
Anzahl Arten													33					

MS: Mengensystem; M: Mengenangabe, W: Bewertung der Art (FFH-Monitoring), Vs: Vegetationsschicht, St: Status, PA: Autor Phänologie; Ph: Phänologie, Sz: Soziabilität, VS: Vitalitätssystem; V: Vitalität, G: Geschlecht, cf: unsichere Bestimmung, §: Schutz nach BNatSchG, HH: Rote Liste Hamburg, Nds: Rote Liste Niedersachsen, SH: Rote Liste Schleswig-Holstein, D: Rote Liste Deutschland

Teilflächenbeschreibung

Teilflächentyp		Teilflächen-Nr.	2
Biotoptyp	Feuchte Hochstaudenflur nährstoffreicher Standorte (2000)	Biotoptyp	NHR
- Zusatz		- gesetzl. Grundl.	
FFH-LRT		FFH-LRT	
Beschreibung		Entw.potential LRT	
		Hauptfläche	
		Flächenanteil	10 %
		FFH-Unters.Fläche	Nein
		Saatgutfläche	Nein

Erhebungsbogen

B

Projekt	Biotopkartierung Hamburg	Interne Nr.	55056
		DK5 DK5-GK	7444 7446
Handlungsbedarf	Nein	DK5 - Name	Sasel-Ost
Bearbeitung	SCÖ	Biotop-Nr. alt	95 107
Räumliche Abbildung	Fläche	Kartierung	26.09.2003
Anzahl Abschnitte	1	Fläche / Länge [m²/m]	6586,4286
		Breite (lineare Abb.) [m]	

Teilflächenbeschreibung

Teilflächentyp		Teilflächen-Nr.	3
Biotoptyp	Schilf-Röhricht (2000)	Biotoptyp	NRS
- Zusatz		- gesetzl. Grundl.	
FFH-LRT	kein Lebensraumtyp nach FFH-Richtlinie	FFH-LRT	kein LRT
Beschreibung		Entw.potential LRT	
		Hauptfläche	
		Flächenanteil	5 %
		FFH-Unters.Fläche	Nein
		Saatgutfläche	Nein

Teilflächenbeschreibung

Teilflächentyp		Teilflächen-Nr.	4
Biotoptyp	Stark verlandeter, austrocknender Graben (2000)	Biotoptyp	FGV
- Zusatz		- gesetzl. Grundl.	
FFH-LRT		FFH-LRT	
Beschreibung		Entw.potential LRT	
		Hauptfläche	
		Flächenanteil	1 %
		FFH-Unters.Fläche	Nein
		Saatgutfläche	Nein