

Erhebungsbogen

B

Projekt	Biotopkartierung Hamburg		Interne Nr.	55007
			DK5 DK5-GK	7444 7446
			DK5 - Name	Sasel-Ost
Handlungsbedarf	Nein		Biotop-Nr. alt	90 102
Bearbeitung	SCÖ	Kopie	Nein	Kartierung
Räumliche Abbildung	Fläche			25.09.2003
Anzahl Abschnitte	1			Fläche / Länge [m²/m]
				10518,7554
				Breite (lineare Abb.) [m]

Gesetzlicher Schutz § 30 (2) 2.5 Binsen- und seggenreiche Nasswiesen **Schutz nur teilweise** Ja

Gesamtbewertung	7	Besonders wertvoll
– Alter	7	Biotop hohen Alters, 100 bis 200 Jahre
– Belastungsgrad	7	Flächenhaft geringe oder Vorbelastung mit schwachem Einfluß
– Ökolog. Funktion	7	Sehr hohe Bedeutung in einem Biotopkomplex, für den lokalen Biotopverbund oder als Puffer
– Seltenheit	8	Sehr seltener Biotoptyp, hohe Anteile seltener oder bedrohter Pflges., gesättigtes Artenspektrum, RL-Arten

Bestandsbeschreibung

Vermutlich nicht mehr genutzte ehemalige Feuchtwiese, deren Vegetation insbesondere aus Rasenschmiege, Flatter- und Gliederbinse sowie Schlanksegge gebildet wird. Dazwischen finden sich relativ häufig Sumpf-Hornklee, Gewöhnliche und Sumpf-Kratzdistel. Im Unterwuchs stellenweise Gundermann und Kriechender Günsel. An wenigen verschiedenen Stellen Vorkommen von Knabenkraut. Einbezogen wurden am Südrand von Gilbweiderich bzw. Rohrglanzgras geprägte Bereiche. Am Westrand steigt das Geländeniveau zum Waldrand hin an. Hier findet sich mesophile Grünlandvegetation v. a. aus Rotem Straußgras und am Südrand mit Borstgras und Harzer Labkraut. Mit Ausnahme der mesophilen Grünlandvegetation sind die anderen Bereiche alle nach § 28 HmbNatSchG geschützt. Als Nasswiese, Sumpf, Röhricht oder Borstgrasrasen.

Vorkommen an Biotoptypen

1	TF	Typ	HF	F.Anteil
2	BTYP	Biotoptyp		- gesetzl. Grundl.
3	Zusatz	Zusatz zum Biotoptypen		
4	LRT	Lebensraumtyp		
1	1		Ja	75 %
2	GNA	Seggen-, binsen- und/oder hochstaudenreiche Nasswiese magerer, basenarmer Standorte (2000)		
3	b	Brache, keine Nutzung (b)		
1	2			15 %
2	NGZ	Sonstiger Sumpf nährstoffreicher Standorte (2000)		
4	kein LRT	kein Lebensraumtyp nach FFH-Richtlinie		
1	3			5 %
2	GMZ	Sonstiges mesophiles Grünland (2000)		
3	b	Brache, keine Nutzung (b)		
1	4			3 %
2	NRG	Rohrglanzgras-Röhricht (2000)		
4	kein LRT	kein Lebensraumtyp nach FFH-Richtlinie		
1	5			2 %
2	TNF	Feuchter Borstgrasrasen (2000)		
4	kein LRT	kein Lebensraumtyp nach FFH-Richtlinie		

Räumliche Lage

Lagebeschreibung	Südlich der Straße Waldweg im NSG		
Nachbarnutzung/en	Wald, Wanderweg, Teich, Hochstaudenflur		
Rechtswert (X)	575634	Hochwert (Y)	5945296

17.04.2020

Erhebungsbogen

B

Projekt	Biotopkartierung Hamburg		Interne Nr.	55007
			DK5 DK5-GK	7444 7446
			DK5 - Name	Sasel-Ost
Handlungsbedarf	Nein		Biotop-Nr. alt	90 102
Bearbeitung	SCÖ	Kopie Nein	Kartierung	25.09.2003
Räumliche Abbildung	Fläche		Fläche / Länge [m²/m]	10518,7554
Anzahl Abschnitte	1		Breite (lineare Abb.) [m]	

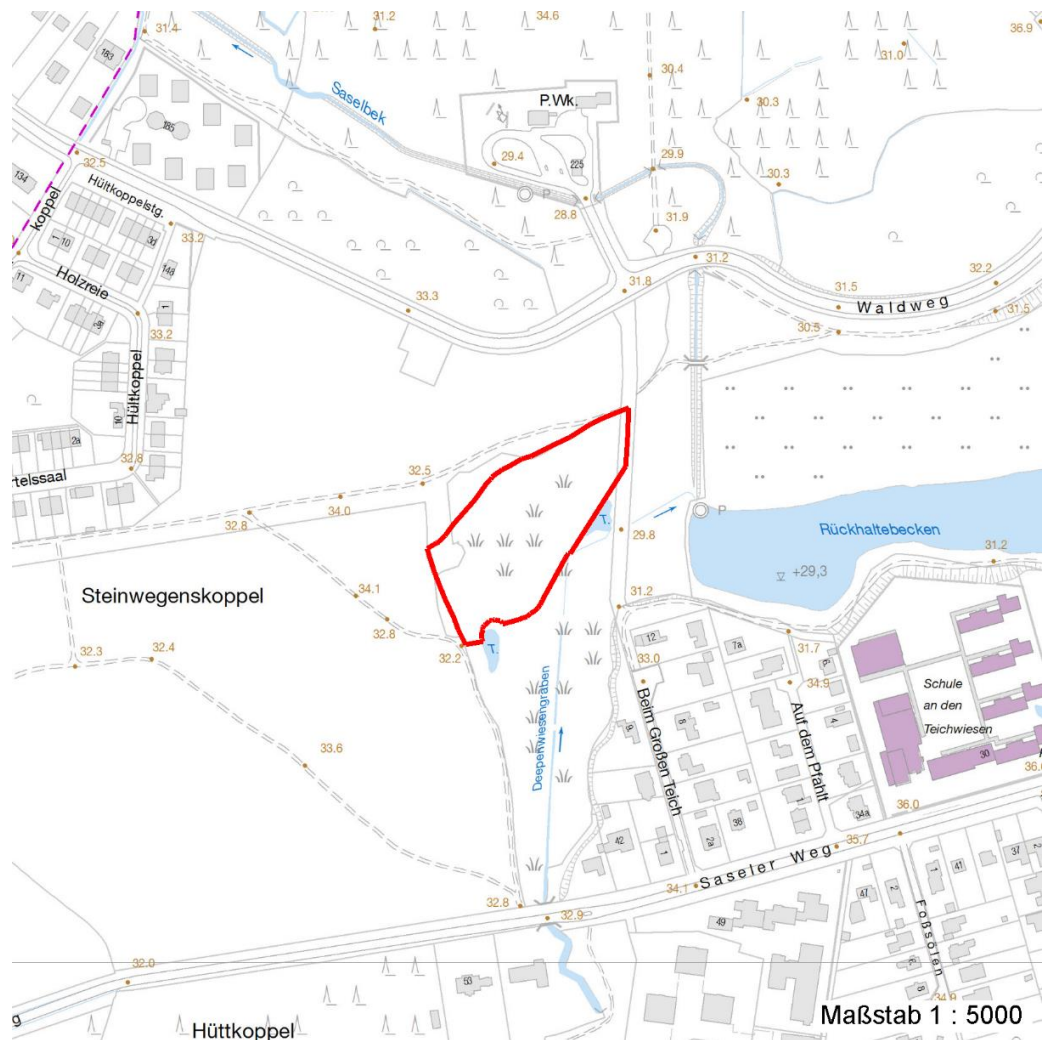
Räumliche Lage

Bezirk	Wandsbek	Naturraum	Stapelfelder Jungmoränengebiet (702.00)	
Stadtteil (OT-Nr.)	Volksdorf (525)	Gemarkung	Volksdorf (540)	
Digitaler Grünplan	<input type="checkbox"/> Hafengesamtgebiet	Ramsargebiet	<input type="checkbox"/> EG-Vogelschutzgeb.	<input type="checkbox"/>
Ausgleichsflächen NSG / ND / LSG	<input checked="" type="checkbox"/> Biosphärenreservat	Nationalpark	<input type="checkbox"/>	<input type="checkbox"/>
	LSG Duvenstedt, Bergstedt, Lemsahl-Mellingstedt, Volksdorf und Rahlstedt [HH-2009 / Anteil: < 1%], NSG Volksdorfer Teichwiesen [HH-509 / Anteil: 100%]			

FFH-GEBIET

Wasserschutzgebiet

Karte



Weitere Erhebungsbögen

Interne Nr.	Interne Nr. Zuordnung	DK5	Biotop-Nr.	Kartierung	Zuordnung	DK5 (GK)	Biotop-Nr. (alt)
55007	55011	7444	90	02.06.2011	K	7446	102
55007	55237	7444	120	02.06.2011	N	7446	135
55007	54909	7444	19	15.08.1995	<	7446	20

Zuordnung: N = nachfolgende Kartierung, K = weitere Kartierungen (zeitlich vorher oder nachher)

Erhebungsbogen

B

Projekt	Biotopkartierung Hamburg		Interne Nr.	55007
			DK5 DK5-GK	7444 7446
Handlungsbedarf	Nein		DK5 - Name	Sasel-Ost
Bearbeitung	SCÖ	Kopie	Biotop-Nr. alt	90 102
Räumliche Abbildung	Fläche	Nein	Kartierung	25.09.2003
Anzahl Abschnitte	1		Fläche / Länge [m²/m]	10518,7554
			Breite (lineare Abb.) [m]	

Foto

Interne Nr.	Index	Dateiname	Aufnahmerichtung
12607	0	7444_90_250903_1.JPG	

Weitere Angaben

Merkmal	Wert
Auswertung	
Gefährdung / Einflüsse	eventuell Verarmung bei Nicht-Nutzung
Wertgesichtspunkte	Artenreich Vorkommen seltener Pflanzen Landschaftstypischer Biotop Bestandteil der historischen Kulturlandschaft Bedeutung für den Biotopverbund Bedeutung für das Naturerleben
Bedeutung für Tiergruppe	Amphibien Heuschrecken Insekten, allgemein
Ziele der Entwicklung	Erhaltung der Feuchtwiesenvegetation
Maßnahmen	Extensive Grünlandnutzung Pflegemahd im Herbst mit Abräumen des Mahdgutes, auf Erhaltung des Knabenkraut-Bestandes ausrichten Frühere Nutzung / Pflege wieder aufnehmen - 4.19

Foto

Fotodatei	7444_90_250903_1.JPG	Fotodatei
Bildbeschreibung		Bildbeschreibung
Aufnahmerichtung		Aufnahmerichtung



Erhebungsbogen

B

Projekt	Biotopkartierung Hamburg	Interne Nr.	55007
		DK5 DK5-GK	7444 7446
		DK5 - Name	Sasel-Ost
Handlungsbedarf	Nein	Biotop-Nr. alt	90 102
Bearbeitung	SCÖ	Kartierung	25.09.2003
Räumliche Abbildung	Fläche	Fläche / Länge [m²/m]	10518,7554
Anzahl Abschnitte	1	Breite (lineare Abb.) [m]	

Teilflächenbeschreibung

Teilflächentyp		Teilflächen-Nr.	1
Biotoptyp	Seggen-, binsen- und/oder hochstaudenreiche Nasswiese magerer, basenarmer Standorte (2000)	Biotoptyp	GNA
- Zusatz	Brache, keine Nutzung (b)	- gesetzl. Grundl.	
FFH-LRT		FFH-LRT	
Beschreibung	Standort: Niedermoor	Entw.potential LRT	
		Hauptfläche	Ja
		Flächenanteil	75 %
		FFH-Unters.Fläche	Nein
		Saatgutfläche	Nein

Weitere Angaben

Merkmal	Wert
Boden	
Bodentyp	HN - Niedermoor
Feuchte	8 - naß
Stickstoffgehalt	4 - mäßig bis stickstoffarm
Standort, Relief	
Relief	eben
Belichtung	8 - sonnig
Veg. - Deckg./Ant.	
Gesamt	100 %
1. Baumschicht	1 %
Strauchschicht	1 %
1. Krautschicht	100 %
Veg. - Höhe	
Gesamt, durchschn.	1.00 m

Zeigerwerte der Pflanzenartenliste (Auswertung)

Standort	Belichtung	halbsonnig	7,1
Boden	Feuchte	naß	7,6
	Stickstoff (N)	mäßig bis stickstoffarm	4,1
	Reaktion	mäßig sauer	5,1
Vegetation	Mahdverträglichkeit	mäßig schnittverträglich (erster Schnitt nicht vor 1. Juli)	4,9
Zeigerwerte	Futterwert	sehr geringwertiges Futter	1,9
	Wechselfeuchteanzeiger		9
	Giftpflanzen		1
	Überschw.anzeiger		4

Pflanzenartenliste

Gruppe / Pflanzenart	MS	M	W	Vs	St	PA	Ph	Sz	VS	V	G	cf	§	Rote Liste			
														HH	ND	SH	D
Tracheobionta (Gefäßpflanzen)																	
Ajuga reptans (Kriechender Günsel)	7	z		K1													
Carex acuta (Schlank-Segge)	7	z		K1											V		

Erhebungsbogen

B

Projekt	Biotopkartierung Hamburg		Interne Nr.	55007	
			DK5 DK5-GK	7444	7446
Handlungsbedarf	Nein		DK5 - Name	Sasel-Ost	
Bearbeitung	SCÖ	Kopie	Biotop-Nr. alt	90	102
Räumliche Abbildung	Fläche	Nein	Kartierung	25.09.2003	
Anzahl Abschnitte	1		Fläche / Länge [m²/m]	10518,7554	
			Breite (lineare Abb.) [m]		

Pflanzenartenliste

Gruppe / Pflanzenart	MS	M	W	Vs	St	PA	Ph	Sz	VS	V	G	cf	Rote Liste					
													§	HH	ND	SH	D	
Carex hirta (Behaarte Segge)	7	w		K1														
Cirsium palustre (Sumpf-Kratzdistel)	7	z		K1														
Cirsium vulgare (Gewöhnliche Kratzdistel)	7	z		K1														
Dactylorhiza spec. (Knabenkraut)	7	w		K1													3	
Deschampsia cespitosa (Rasen-Schmiele)	7	h		K1														
Epilobium spec. (Weidenröschen)	7	z		K1														
Festuca rubra agg. (Artengruppe Rot-Schwengel)	7	z		K1														
Filipendula ulmaria (Mädesüß)	7	w		K1														
Galium palustre (Sumpf-Labkraut)	7	w		K1														
Galium uliginosum (Moor-Labkraut)	7	z		K1												2		3
Glechoma hederacea (Gundermann)	7	z		K1														
Holcus lanatus (Wolliges Honiggras)	7	w		K1														
Hydrocotyle vulgaris (Wassernabel)	7	w		K1												2		V
Juncus acutiflorus (Spitzblütige Binse)	7	w		K1												3		3
Juncus articulatus (Glieder-Binse)	7	h		K1														
Juncus effusus (Flutter-Binse)	7	h		K1														
Lotus pedunculatus (Sumpf-Hornklee)	7	h		K1														V
Lycopus europaeus (Gewöhnlicher Wolfstrapp)	7	w		K1														
Lysimachia vulgaris (Gewöhnlicher Gilbweiderich)	7	w		K1														
Persicaria amphibia (Wasser-Knöterich)	7	z		K1														
Phalaris arundinacea (Rohr-Glanzgras)	7	w		K1														
Potentilla anserina (Gänse-Fingerkraut)	7	z		K1														
Potentilla erecta (Blutwurz)	7	z		K1												3		V
Ranunculus repens (Kriechender Hahnenfuß)	7	z		K1														
Rubus fruticosus agg. (Artengruppe Echte Brombeere)	7	w		S														
Rumex acetosa (Großer Sauerampfer)	7	z		K1														
Salix aurita (Ohr-Weide)	7	w		S														
Salix x rubens (Fahl-Weide)	7	w		B1														
Scirpus sylvaticus (Wald-Simse)	7	w		K1														V
Sparganium erectum (Ästiger Igelkolben)	7	w		K1														
Stellaria graminea (Gras-Sternmiere)	7	w		K1														
Urtica dioica (Große Brennnessel)	7	w		K1														
Viola palustris (Sumpf-Veilchen)	7	w		K1													2	3
Anzahl Rote Liste Arten													5	9				
Anzahl Arten										35								

MS: Mengensystem; M: Mengenangabe, W: Bewertung der Art (FFH-Monitoring), Vs: Vegetationsschicht, St: Status, PA: Autor Phänologie; Ph: Phänologie, Sz: Soziabilität, VS: Vitalitätssystem; V: Vitalität, G: Geschlecht, cf: unsichere Bestimmung, §: Schutz nach BNatSchG, HH: Rote Liste Hamburg, Nds: Rote Liste Niedersachsen, SH: Rote Liste Schleswig-Holstein, D: Rote Liste Deutschland

Projekt	Biotopkartierung Hamburg	Interne Nr.	55007
		DK5 DK5-GK	7444 7446
Handlungsbedarf	Nein	DK5 - Name	Sasel-Ost
Bearbeitung	SCÖ	Biotop-Nr. alt	90 102
Räumliche Abbildung	Fläche	Kartierung	25.09.2003
Anzahl Abschnitte	1	Fläche / Länge [m²/m]	10518,7554
		Breite (lineare Abb.) [m]	

Teilflächenbeschreibung

Teilflächentyp		Teilflächen-Nr.	2
Biotoptyp	Sonstiger Sumpf nährstoffreicher Standorte (2000)	Biotoptyp	NGZ
- Zusatz		- gesetzl. Grundl.	
FFH-LRT	kein Lebensraumtyp nach FFH-Richtlinie	FFH-LRT	kein LRT
Beschreibung		Entw.potential LRT	
		Hauptfläche	
		Flächenanteil	15 %
		FFH-Unters.Fläche	Nein
		Saatgutfläche	Nein

Teilflächenbeschreibung

Teilflächentyp		Teilflächen-Nr.	3
Biotoptyp	Sonstiges mesophiles Grünland (2000)	Biotoptyp	GMZ
- Zusatz	Brache, keine Nutzung (b)	- gesetzl. Grundl.	
FFH-LRT		FFH-LRT	
Beschreibung		Entw.potential LRT	
		Hauptfläche	
		Flächenanteil	5 %
		FFH-Unters.Fläche	Nein
		Saatgutfläche	Nein

Teilflächenbeschreibung

Teilflächentyp		Teilflächen-Nr.	4
Biotoptyp	Rohrglanzgras-Röhricht (2000)	Biotoptyp	NRG
- Zusatz		- gesetzl. Grundl.	
FFH-LRT	kein Lebensraumtyp nach FFH-Richtlinie	FFH-LRT	kein LRT
Beschreibung		Entw.potential LRT	
		Hauptfläche	
		Flächenanteil	3 %
		FFH-Unters.Fläche	Nein
		Saatgutfläche	Nein

Erhebungsbogen

B

Projekt	Biotopkartierung Hamburg	Interne Nr.	55007
		DK5 DK5-GK	7444 7446
Handlungsbedarf	Nein	DK5 - Name	Sasel-Ost
Bearbeitung	SCÖ	Biotop-Nr. alt	90 102
Räumliche Abbildung	Fläche	Kartierung	25.09.2003
Anzahl Abschnitte	1	Fläche / Länge [m²/m]	10518,7554
		Breite (lineare Abb.) [m]	

Teilflächenbeschreibung

Teilflächentyp		Teilflächen-Nr.	5
Biotoptyp	Feuchter Borstgrasrasen (2000)	Biotoptyp	TNF
- Zusatz		- gesetzl. Grundl.	
FFH-LRT	kein Lebensraumtyp nach FFH-Richtlinie	FFH-LRT	kein LRT
Beschreibung		Entw.potential LRT	
		Hauptfläche	
		Flächenanteil	2 %
		FFH-Unters.Fläche	Nein
		Saatgutfläche	Nein