

Erhebungsbogen

B

Projekt	Biotopkartierung Hamburg		Interne Nr.	55011
			DK5 DK5-GK	7444 7446
			DK5 - Name	Sasel-Ost
Handlungsbedarf	Nein		Biotop-Nr. alt	90 102
Bearbeitung	BEG	Kopie	Nein	Kartierung
Räumliche Abbildung	Fläche			02.06.2011
Anzahl Abschnitte	1			Fläche / Länge [m²/m]
				10343,0166
				Breite (lineare Abb.) [m]

Gesetzlicher Schutz	§ 30 (2) 2.5 Binsen- und seggenreiche Nasswiesen	Schutz nur teilweise	Nein
----------------------------	--	-----------------------------	------

Gesamtbewertung	7	Besonders wertvoll
– Alter	7	Biotop hohen Alters, 100 bis 200 Jahre
– Belastungsgrad	7	Flächenhaft geringe oder Vorbelastung mit schwachem Einfluß
– Ökolog. Funktion	7	Sehr hohe Bedeutung in einem Biotopkomplex, für den lokalen Biotopverbund oder als Puffer
– Seltenheit	7	Seltener Biotoptyp, mit seltenen oder bedrohten Pflges., gesättigtes Artenspektrum, einige RL-Arten

Bestandsbeschreibung

Feuchtwiese, deren Vegetation von Rasenschmiele, Flatter- und Gliederbinse sowie Schlanksegge und Gilbweiderich geprägt wird. Dazwischen finden sich relativ häufig Sumpf-Hornklee, Gewöhnliche und Sumpf-Kratzdistel. Im Unterwuchs stellenweise Gundermann und Kriechender Günsel. An verschiedenen Stellen Vorkommen von Knabenkräutern. Am Westrand wandern Adlerfarn und Zitterpappeln in die Fläche ein, im Süden treten Brombeeren auf. Die Fläche scheint in großen Abständen aber regelmäßig gemäht zu werden. Dies scheint für den Erhalt und die Aufwertung der Fläche günstig zu sein.

Die Bestände der Knabenkräuter scheinen im Vergleich mit der vergangene Erfassung aus 2003 deutlich zugenommen zu haben. Nach Aussage von Horst Bertram gibt es zwischen den Arten der Knabenkräuter Hybriden.

Vorkommen an Biotoptypen

1	TF	Typ	HF	F.Anteil
2	BTYP	Biotoptyp	- gesetzl. Grundl.	
3	Zusatz	Zusatz zum Biotoptypen		
4	LRT	Lebensraumtyp		
1	1		Ja	100 %
2	GNA	Seggen-, binsen- und/oder hochstaudenreiche Nasswiese magerer, basenarmer Standorte (2000)		
3	b	Brache, keine Nutzung (b)		

Räumliche Lage

Lagebeschreibung	Wald, Gewässer		Hochwert (Y)	5945295
Nachbarnutzung/en	575632		Naturraum	Stapelfelder Jungmoränengebiet (702.00)
Rechtswert (X)	Wandsbek		Gemarkung	Volksdorf (540)
Bezirk	<input type="checkbox"/>	Hafengesamtgebiet	<input type="checkbox"/>	Ramsargebiet
Stadtteil (OT-Nr.)	<input type="checkbox"/>	Biosphärenreservat	<input type="checkbox"/>	Nationalpark
Digitaler Grünplan	<input checked="" type="checkbox"/>	NSG / ND / LSG	<input type="checkbox"/>	EG-Vogelschutzgeb.
Ausgleichsflächen	LSG Duvenstedt, Bergstedt, Lemsahl-Mellingstedt, Volksdorf und Rahlstedt [HH-2009 / Anteil: < 1%], NSG Volksdorfer Teichwiesen [HH-509 / Anteil: 100%]			
FFH-GEBIET				
Wasserschutzgebiet				

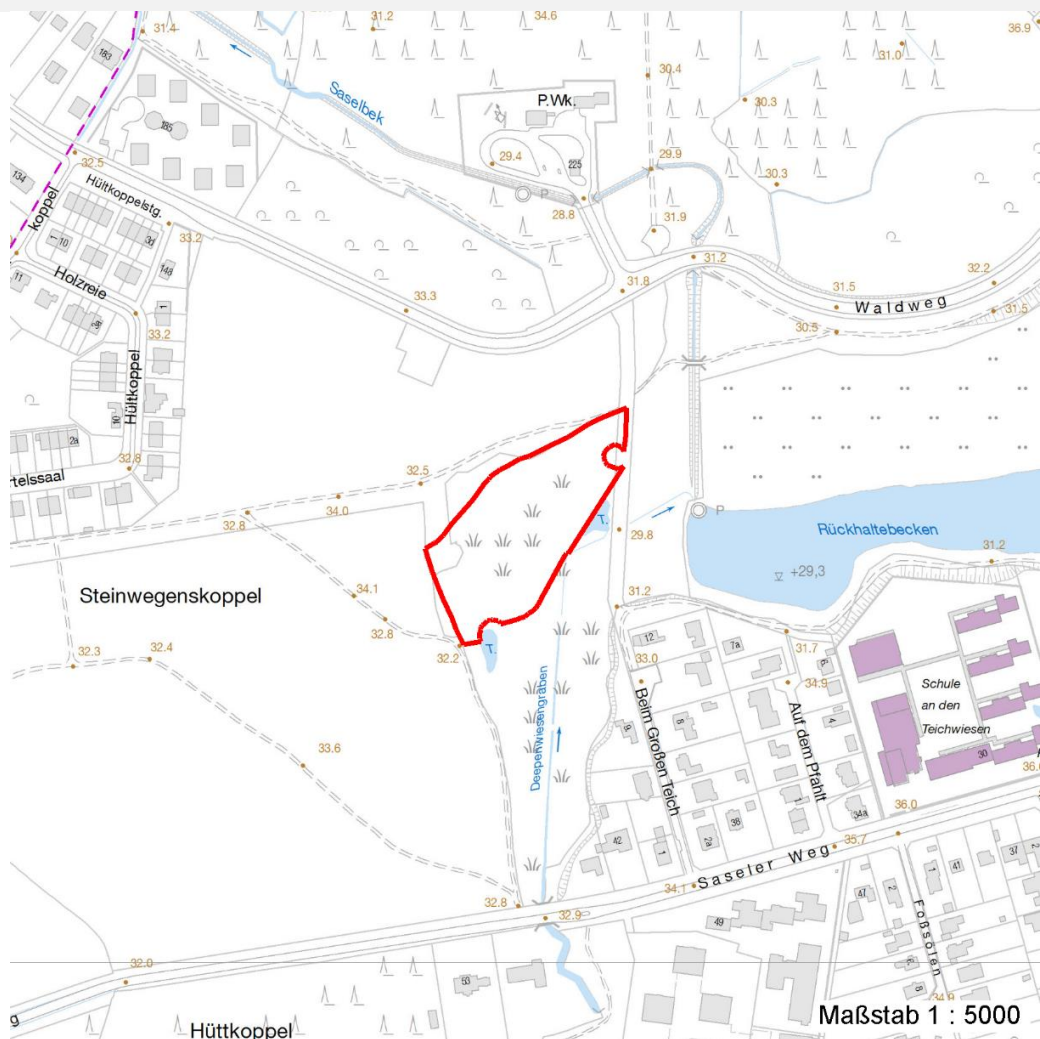
Erhebungsbogen

B

Projekt	Biotopkartierung Hamburg	Interne Nr.	55011	
		DK5 DK5-GK	7444	7446
		DK5 - Name	Sasel-Ost	
Handlungsbedarf	Nein	Biotop-Nr. alt	90	102
Bearbeitung	BEG	Kartierung	02.06.2011	
Räumliche Abbildung	Fläche	Fläche / Länge [m²/m]	10343,0166	
Anzahl Abschnitte	1	Breite (lineare Abb.) [m]		

Räumliche Lage

Karte



Weitere Erhebungsbögen

Interne Nr.	Interne Nr. Zuordnung	DK5	Biotop-Nr.	Kartierung	Zuordnung	DK5 (GK)	Biotop-Nr. (alt)
55011	55007	7444	90	25.09.2003	K	7446	102
55011	111664	7444	311	15.06.2018	N		
55011	111665	7444	312	04.07.2018	N		
55011	111716	7444	321	09.08.2018	N		
55011	111719	7444	324	09.08.2018	N		
55011	111720	7444	325	09.08.2018	N		
55011	111721	7444	326	09.08.2018	N		

Zuordnung: N = nachfolgende Kartierung, K = weitere Kartierungen (zeitlich vorher oder nachher)

Foto

Interne Nr.	Index	Dateiname	Aufnahmerichtung
19345	0	7444_90_020611_1.JPG	Norden
19346	0	7444_90_020611_2.JPG	

Erhebungsbogen

B

Projekt	Biotopkartierung Hamburg		Interne Nr.	55011	
			DK5 DK5-GK	7444	7446
Handlungsbedarf	Nein		DK5 - Name	Sasel-Ost	
Bearbeitung	BEG	Kopie	Nein	Biotop-Nr. alt	90 102
Räumliche Abbildung	Fläche		Kartierung	02.06.2011	
Anzahl Abschnitte	1		Fläche / Länge [m²/m]	10343,0166	
			Breite (lineare Abb.) [m]		

Foto

Interne Nr.	Index	Dateiname	Aufnahmerichtung
19347	0	7444_90_020611_3.JPG	Süden

Weitere Angaben

Merkmal	Wert
Auswertung	
Maßnahmen	Beibehalt des extensiven Mahdregimes

Foto

Fotodatei	7444_90_020611_1.JPG	Fotodatei	7444_90_020611_2.JPG
Bildbeschreibung	Feuchtwiesen(brache) im Westen BNSG Volksdorfer Teichwiesen	Bildbeschreibung	Knabenkräuter auf Grünland(brache) im NSG Volksdorfer Teichwiesen
Aufnahmerichtung	Norden	Aufnahmerichtung	



Erhebungsbogen

B

Projekt	Biotopkartierung Hamburg	Interne Nr.	55011
		DK5 DK5-GK	7444 7446
Handlungsbedarf	Nein	DK5 - Name	Sasel-Ost
Bearbeitung	BEG	Biotop-Nr. alt	90 102
Räumliche Abbildung	Fläche	Kartierung	02.06.2011
Anzahl Abschnitte	1	Fläche / Länge [m²/m]	10343,0166
		Breite (lineare Abb.) [m]	

Foto

Fotodatei	7444_90_020611_3.JPG	Fotodatei	
Bildbeschreibung	Feuchtgrünland(brache) im Westen des NSG Volksdorfer Teichwiesen	Bildbeschreibung	
Aufnahmerichtung	Süden	Aufnahmerichtung	



Teilflächenbeschreibung

Teilflächentyp		Teilflächen-Nr.	1
Biotoptyp	Seggen-, binsen- und/oder hochstaudenreiche Nasswiese magerer, basenarmer Standorte (2000)	Biotoptyp	GNA
- Zusatz	Brache, keine Nutzung (b)	- gesetzl. Grundl.	
FFH-LRT		FFH-LRT	
Beschreibung		Entw.potential LRT	
		Hauptfläche	Ja
		Flächenanteil	100 %
		FFH-Unters.Fläche	Nein
		Saatgutfläche	Nein

Zeigerwerte der Pflanzenartenliste (Auswertung)

Standort	Belichtung	halbsonnig	7,1
Boden	Feuchte	naß	7,6
	Stickstoff (N)	mäßig bis stickstoffarm	3,9
	Reaktion	schwach sauer	5,6
Vegetation	Mahdverträglichkeit	schnittempfindlich bis mäßig schnittverträglich	4,3
Zeigerwerte	Futterwert	sehr geringwertiges Futter	1,9
	Wechselfeuchteanzeiger		14
	Giftpflanzen		6
	Überschw.anzeiger		3

Erhebungsbogen

B

Projekt	Biotopkartierung Hamburg		Interne Nr.	55011
			DK5 DK5-GK	7444 7446
Handlungsbedarf	Nein		DK5 - Name	Sasel-Ost
Bearbeitung	BEG	Kopie	Nein	Biotop-Nr. alt
Räumliche Abbildung	Fläche			90 102
Anzahl Abschnitte	1			Kartierung
				02.06.2011
				Fläche / Länge [m²/m]
				10343,0166
				Breite (lineare Abb.) [m]

Pflanzenartenliste

Gruppe / Pflanzenart	MS	M	W	Vs	St	PA	Ph	Sz	VS	V	G	cf	Rote Liste						
													§	HH	ND	SH	D		
Tracheobionta (Gefäßpflanzen)																			
Agrostis canina (Hunds-Straußgras)	7	z		-	-										3		3		
Ajuga reptans (Kriechender Günsel)	7	w		-	-														
Betula pendula (Hänge-Birke)	7	z		-	-														
Cardamine pratensis (Wiesen-Schaumkraut)	7	w		-	-														V
Carex acuta (Schlank-Segge)	7	z		-	-														V
Carex hirta (Behaarte Segge)	7	w		-	-														
Carex panicea (Hirsens-Segge)	7	w		-	-										2	3	3		V
Cirsium palustre (Sumpf-Kratzdistel)	7	w		-	-														
Cirsium vulgare (Gewöhnliche Kratzdistel)	7	z		-	-														
Dactylorhiza maculata maculata (Geflecktes Knabenkraut)	7	z		-	-												3	2	3
Dactylorhiza majalis (Breitblättriges Knabenkraut)	7	z		-	-										b	2	2	2	3
Dactylorhiza praetermissa (Übersehenes Knabenkraut)	7	w		-	-										b	1	3	R	V
Deschampsia cespitosa (Rasen-Schmiele)	7	l		-	-														
Equisetum palustre (Sumpf-Schachtelhalm)	7	w		-	-														
Festuca rubra (Rot-Schwingel)	7	w		-	-														
Filipendula ulmaria (Mädesüß)	7	w		-	-														
Galium palustre (Sumpf-Labkraut)	7	w		-	-														
Galium uliginosum (Moor-Labkraut)	7	w		-	-										2		3		
Holcus lanatus (Wolliges Honiggras)	7	w		-	-														
Hydrocotyle vulgaris (Wassernabel)	7	w		-	-										2				V
Juncus acutiflorus (Spitzblütige Binse)	7	z		-	-										3				3
Juncus articulatus (Glieder-Binse)	7	l		-	-														
Juncus conglomeratus (Knäuel-Binse)	7	w		-	-														V
Lotus pedunculatus (Sumpf-Hornklee)	7	w		-	-														V
Lycopus europaeus (Gewöhnlicher Wolfstrapp)	7	l		-	-														
Lysimachia vulgaris (Gewöhnlicher Gilbweiderich)	7	l		-	-														
Mentha arvensis (Acker-Minze)	7	w		-	-														
Phalaris arundinacea (Rohr-Glanzgras)	7	w		-	-														
Populus tremula (Zitter-Pappel)	7	z		-	-														
Potentilla anglica (Englisches Fingerkraut)	7	w		-	-										2		3		V
Potentilla anserina (Gänse-Fingerkraut)	7	w		-	-														
Pteridium aquilinum (Adlerfarn)	7	w		-	-														
Ranunculus acris (Scharfer Hahnenfuß)	7	w		-	-														
Ranunculus flammula (Brennender Hahnenfuß)	7	z		-	-														V
Rubus fruticosus agg. (Artengruppe Echte Brombeere)	7	w		-	-														
Rumex acetosa (Großer Sauerampfer)	7	w		-	-														
Solidago canadensis (Kanadische Goldrute)	7	w		-	-														
Stellaria graminea (Gras-Sternmiere)	7	w		-	-														
Thalictrum flavum (Gelbe Wiesenraute)	7	w		-	-										3	3	3		V
Urtica dioica (Große Brennnessel)	7	w		-	-														
Vicia cracca (Vogel-Wicke)	7	z		-	-														

Erhebungsbogen

B

Projekt	Biotopkartierung Hamburg	Interne Nr.	55011
		DK5 DK5-GK	7444 7446
Handlungsbedarf	Nein	DK5 - Name	Sasel-Ost
Bearbeitung	BEG	Biotop-Nr. alt	90 102
Räumliche Abbildung	Fläche	Kartierung	02.06.2011
Anzahl Abschnitte	1	Fläche / Länge [m²/m]	10343,0166
		Breite (lineare Abb.) [m]	

Pflanzenartenliste

Gruppe / Pflanzenart	MS	M	W	Vs	St	PA	Ph	Sz	VS	V	G	cf	§	Rote Liste			
														HH	ND	SH	D
Anzahl Rote Liste Arten														10	5	14	6
Anzahl Arten														41			

MS: Mengensystem; M: Mengenangabe, W: Bewertung der Art (FFH-Monitoring), Vs: Vegetationsschicht, St: Status, PA: Autor Phänologie; Ph: Phänologie, Sz: Soziabilität, VS: Vitalitätssystem; V: Vitalität, G: Geschlecht, cf: unsichere Bestimmung, §: Schutz nach BNatSchG, HH: Rote Liste Hamburg, Nds: Rote Liste Niedersachsen, SH: Rote Liste Schleswig-Holstein, D: Rote Liste Deutschland