

# Erhebungsbogen

**B**

<b>Projekt</b>	Biotopkartierung Hamburg, Datenbestand aus FoxPro	<b>Interne Nr.</b>	54972
		<b>DK5   DK5-GK</b>	<b>7444</b> 7446
<b>Handlungsbedarf</b>	Nein	<b>DK5 - Name</b>	Sasel-Ost
<b>Bearbeitung</b>	MES <b>Kopie</b> Nein	<b>Biotop-Nr.   alt</b>	<b>8</b> 7
<b>Räumliche Abbildung</b>	Fläche	<b>Kartierung</b>	15.08.1995
<b>Anzahl Abschnitte</b>	1	<b>Fläche / Länge [m<sup>2</sup>/m]</b>	16041,8729
		<b>Breite (lineare Abb.) [m]</b>	

<b>Gesetzlicher Schutz</b>	<b>§ 30 (2) 3.5 Wälder und Gebüsch trockenwarmer Standorte</b>	<b>Schutz nur teilweise</b>	<b>Ja</b>
----------------------------	--	-----------------------------	-----------

**Gesamtbewertung** 7 Besonders wertvoll

- Alter
- Belastungsgrad
- Ökolog. Funktion
- Seltenheit

### Bestandsbeschreibung

Der Biotop (WLE) entspricht im wesentlichen der Kartierung von 1984 von HET.

Kopierter Text aus der Vorkartierung:

Vor wenigen Jahren stark ausgelichteter, bodensaurer Birkenwald mit nur noch einzelnen, mittelhohen Hänge-Birken und im gesamten Gebiet bis ca. 1m hohen, dicht gepflanzten Eichen, gelegentliche Ahorn und auch Eschen. In der natürlich nachwachsenden, noch niedrigen Strauchschicht stellenweise sehr dichte Schlagflur (WI 30%) aus aufkommenden Brombeeren, Himbeeren, gelegentlich Zitter-Pappeln. Krautschicht mit vorherrschendem Honiggras, bisweilen hohen Adlerfarnbeständen, außerdem eingestreuten Flatter-Binsen, Hainsimsen, Hasenpfoten-Segge, Salbei-Gamander, an feuchten Stellen wachsen Wald-Schachtelhalm und selten Liegendes Johanniskraut. Teilgebiet im Norden erst vor einem Jahr ausgelichtet, Baumschicht dort sehr locker, Bodenvegetation spärlicher. Beobachtung von Buntspecht, Baumpieper, Rotkehlchen.

Wertstufe 7

Spezielle Nutzungen: Forstliche Nutzung benachbart: Nadelforst, Laubwald, Feuchtgeb., Wohngeb.

Nutzungsintensität: intensiv gepflegt

Vorkommende Pflanzengesellschaften: ohne Angabe

### Vorkommen an Biotoptypen

1	TF	Typ	HF	F.Anteil
2	BTYP	Biotoptyp		- gesetzl. Grundl.
3	Zusatz	Zusatz zum Biotoptypen		
4	LRT	Lebensraumtyp		
1	1		Ja	70 %
2	WQ	Bodensaurer Eichen-Mischwald (2000)		
4	kein LRT	kein Lebensraumtyp nach FFH-Richtlinie		
1	2			30 %
2	WI	Waldlichtungs- oder Kahlschlagsflur (2000)		

### Räumliche Lage

<b>Lagebeschreibung</b>	Westlich vom Raegen		
<b>Nachbarnutzung/en</b>			
<b>Rechtswert (X)</b>	575432	<b>Hochwert (Y)</b>	5945853
<b>Bezirk</b>	Wandsbek	<b>Naturraum</b>	Stapelfelder Jungmoränengebiet (702.00)
<b>Stadtteil (OT-Nr.)</b>	Volksdorf (525)	<b>Gemarkung</b>	Volksdorf (540)
17.04.2020			

# Erhebungsbogen

**B**

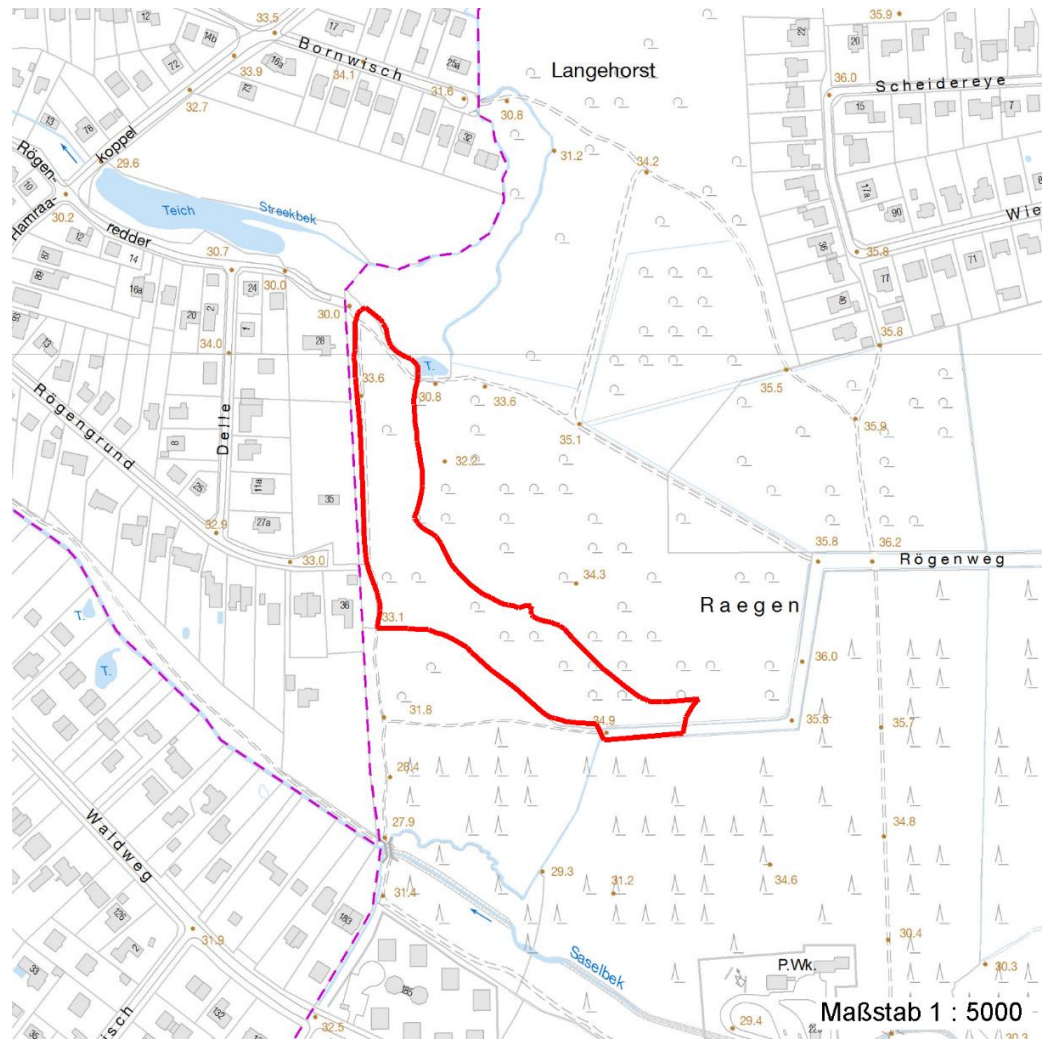
<b>Projekt</b>	Biotopkartierung Hamburg, Datenbestand aus FoxPro	<b>Interne Nr.</b>	54972	
		<b>DK5   DK5-GK</b>	<b>7444</b>	7446
		<b>DK5 - Name</b>	Sasel-Ost	
<b>Handlungsbedarf</b>	Nein	<b>Biotop-Nr.   alt</b>	<b>8</b>	7
<b>Bearbeitung</b>	MES	<b>Kartierung</b>	15.08.1995	
<b>Räumliche Abbildung</b>	Fläche	<b>Fläche / Länge [m<sup>2</sup>/m]</b>	16041,8729	
<b>Anzahl Abschnitte</b>	1	<b>Breite (lineare Abb.) [m]</b>		

**Räumliche Lage**

<b>Digitaler Grünplan</b>	<b>Hafengesamtgebiet</b>	<b>Ramsargebiet</b>	<b>EG-Vogelschutzgeb.</b>
<b>Ausgleichsflächen NSG / ND / LSG</b>	<b>Biosphärenreservat</b>	<b>Nationalpark</b>	

LSG Duvenstedt, Bergstedt, Lemsahl-Mellingstedt, Volksdorf und Rahlstedt [ HH-2009 / Anteil: 100% ]

**FFH-GEBIET**  
**Wasserschutzgebiet**  
**Karte**



**Weitere Erhebungsbögen**

Interne Nr.	Interne Nr. Zuordnung	DK5	Biotop-Nr.	Kartierung	Zuordnung	DK5 (GK)	Biotop-Nr. (alt)
54972	54971	7444	8	15.06.1984	K	7446	7
54972	54973	7444	101	30.09.2003	N	7446	114

Zuordnung: N = nachfolgende Kartierung, K = weitere Kartierungen (zeitlich vorher oder nachher)

# Erhebungsbogen

**B**

<b>Projekt</b>	Biotopkartierung Hamburg, Datenbestand aus FoxPro	<b>Interne Nr.</b>	54972
		<b>DK5   DK5-GK</b>	<b>7444</b> 7446
<b>Handlungsbedarf</b>	Nein	<b>DK5 - Name</b>	Sasel-Ost
<b>Bearbeitung</b>	MES	<b>Biotop-Nr.   alt</b>	<b>8</b> 7
<b>Räumliche Abbildung</b>	Fläche	<b>Kartierung</b>	15.08.1995
<b>Anzahl Abschnitte</b>	1	<b>Fläche / Länge [m<sup>2</sup>/m]</b>	16041,8729
		<b>Breite (lineare Abb.) [m]</b>	

## Weitere Angaben

Merkmal	Wert
<b>Auswertung</b>	
Gefährdung / Einflüsse	Durch Auswachsen der Anpflanzungen Artenverarmung und Verdrängung der standortgerechten Vegetation zu erwarten.
Wertgesichtspunkte	Artenreich Dominanz von Laubgehölzen Naturverjüngung Vorkommen seltener Arten
Bedeutung für Tiergruppe	Vögel
Maßnahmen	Zumindest in Teilbereichen Aufforstungen entfernen.

## Teilflächenbeschreibung

<b>Teilflächentyp</b>		<b>Teilflächen-Nr.</b>	1
<b>Biotoptyp</b>	Bodensaurer Eichen-Mischwald (2000)	<b>Biotoptyp</b>	WQ
- <b>Zusatz</b>		- <b>gesetzl. Grundl.</b>	
<b>FFH-LRT</b>	kein Lebensraumtyp nach FFH-Richtlinie	<b>FFH-LRT</b>	kein LRT
<b>Beschreibung</b>		<b>Entw.potential LRT</b>	
		<b>Hauptfläche</b>	Ja
		<b>Flächenanteil</b>	70 %
		<b>FFH-Unters.Fläche</b>	Nein
		<b>Saatgutfläche</b>	Nein

## Weitere Angaben

Merkmal	Wert
<b>Standort, Relief</b>	
Relief	Lichtung

## Zeigerwerte der Pflanzenartenliste (Auswertung)

<b>Standort</b>	<b>Belichtung</b>	halbsonnig bis halbschattig	6,2
<b>Boden</b>	<b>Feuchte</b>	frisch und mäßig frisch	5,2
	<b>Stickstoff (N)</b>	mäßig bis stickstoffarm	3,5
	<b>Reaktion</b>	sauer	2,9
<b>Vegetation</b>	<b>Mahdverträglichkeit</b>	mäßig schnittverträglich (erster Schnitt nicht vor 1. Juli)	4,5
<b>Zeigerwerte</b>	<b>Futterwert</b>	fast wertloses Futter	1,2
	<b>Wechselfeuchteanzeiger</b>		8
	<b>Giftpflanzen</b>		3
	<b>Überschw.anzeiger</b>		0

## Pflanzenartenliste

Gruppe / Pflanzenart	MS	M	W	Vs	St	PA	Ph	Sz	VS	V	G	cf	Rote Liste					
													§	HH	ND	SH	D	
<b>Tracheobionta (Gefäßpflanzen)</b>																		
Acer pseudoplatanus (Berg-Ahorn)	7	X		-														
Anemone nemorosa (Busch-Windröschen)	7	X		-														

# Erhebungsbogen

# B

<b>Projekt</b>	Biotopkartierung Hamburg, Datenbestand aus FoxPro	<b>Interne Nr.</b> DK5   DK5-GK	54972 <b>7444</b>	7446
<b>Handlungsbedarf</b>	Nein	<b>DK5 - Name</b>	Sasel-Ost	
<b>Bearbeitung</b>	MES	<b>Biotop-Nr.   alt</b>	<b>8</b>	7
<b>Räumliche Abbildung</b>	Fläche	<b>Kartierung</b>	15.08.1995	
<b>Anzahl Abschnitte</b>	1	<b>Fläche / Länge [m²/m]</b>	16041,8729	
		<b>Breite (lineare Abb.) [m]</b>		

## Pflanzenartenliste

Gruppe / Pflanzenart	MS	M	W	Vs	St	PA	Ph	Sz	VS	V	G	cf	Rote Liste						
													§	HH	ND	SH	D		
Anthoxanthum odoratum (Gewöhnliches Ruchgras)	7	X		-															
Betula pendula (Hänge-Birke)	7	d		-															
Carex hirta (Behaarte Segge)	7	X		-															
Carex leporina (Hasenfuß-Segge)	7	X		-															
Carpinus betulus (Hainbuche)	7	X		-															
Cirsium arvense (Acker-Kratzdistel)	7	X		-															
Convallaria majalis (Maiglöckchen)	7	X		-															
Dactylis glomerata (Wiesen-Knäuelgras)	7	X		-															
Deschampsia cespitosa (Rasen-Schmiele)	7	X		-															
Deschampsia flexuosa (Draht-Schmiele)	7	X		-															
Dryopteris filix-mas (Gewöhnlicher Wurmfarne)	7	X		-															
Elymus repens (Gewöhnliche Quecke)	7	X		-															
Epilobium angustifolium (Schmalblättriges Weidenröschen)	7	X		-															
Equisetum sylvaticum (Wald-Schachtelhalm)	7	X		-													2		
Frangula alnus (Faulbaum)	7	X		-															
Fraxinus excelsior (Gewöhnliche Esche)	7	X		-															
Galium saxatile (Harzer Labkraut)	7	X		-													3		
Hieracium spec. (Habichtskraut)	7	X		-															
Holcus mollis (Weiches Honiggras)	7	d		-															
Hypericum humifusum (Niederliegendes Johanniskraut)	7	X		-													2		3
Hypericum perforatum (Echtes Johanniskraut)	7	X		-															
Juncus effusus (Flatter-Binse)	7	X		-															
Juncus tenuis (Zarte Binse)	7	X		-															
Lonicera periclymenum (Wald-Geißblatt)	7	X		-															
Lotus pedunculatus (Sumpf-Hornklee)	7	X		-															V
Lysimachia vulgaris (Gewöhnlicher Gilbweiderich)	7	X		-															
Maianthemum bifolium (Zweiblättrige Schattenblume)	7	X		-															
Moehringia trinervia (Dreinerlige Nabelmiere)	7	X		-															
Oxalis acetosella (Wald-Sauerklee)	7	X		-															
Poa trivialis (Gewöhnliches Rispengras)	7	X		-															
Polygonatum multiflorum (Vielblütige Weißwurz)	7	X		-															
Populus tremula (Zitter-Pappel)	7	X		-															
Potentilla anserina (Gänse-Fingerkraut)	7	X		-															
Pteridium aquilinum (Adlerfarn)	7	d		-															
Quercus robur (Stiel-Eiche)	7	d		-															
Rubus fruticosus agg. (Artengruppe Echte Brombeere)	7	X		-															
Rubus idaeus (Himbeere)	7	X		-															
Rubus spec. (Brombeeren unbestimmt)	7	X		-															
Rumex acetosa (Großer Sauerampfer)	7	X		-															
Rumex acetosella (Kleiner Sauerampfer)	7	X		-															
Salix caprea (Sal-Weide)	7	X		-															
Stellaria graminea (Gras-Sternmiere)	7	X		-															
Stellaria holostea (Große Sternmiere)	7	X		-															
Teucrium scorodonia (Salbei-Gamander)	7	X		-													2		2

# Erhebungsbogen

**B**

<b>Projekt</b>	Biotopkartierung Hamburg, Datenbestand aus FoxPro	<b>Interne Nr.</b>	54972
		<b>DK5   DK5-GK</b>	<b>7444</b> 7446
<b>Handlungsbedarf</b>	Nein	<b>DK5 - Name</b>	Sasel-Ost
<b>Bearbeitung</b>	MES	<b>Biotop-Nr.   alt</b>	<b>8</b> 7
<b>Räumliche Abbildung</b>	Fläche	<b>Kartierung</b>	15.08.1995
<b>Anzahl Abschnitte</b>	1	<b>Fläche / Länge [m<sup>2</sup>/m]</b>	16041,8729
		<b>Breite (lineare Abb.) [m]</b>	

## Pflanzenartenliste

Gruppe / Pflanzenart	MS	M	W	Vs	St	PA	Ph	Sz	VS	V	G	cf	Rote Liste					
													§	HH	ND	SH	D	
Urtica dioica (Große Brennessel)	7	X		-														
Veronica chamaedrys (Gamander-Ehrenpreis)	7	X		-														
<b>Anzahl Rote Liste Arten</b>													<b>4</b>	<b>3</b>				
<b>Anzahl Arten</b>													<b>48</b>					

MS: Mengensystem; M: Mengenangabe, W: Bewertung der Art (FFH-Monitoring), Vs: Vegetationsschicht, St: Status, PA: Autor Phänologie; Ph: Phänologie, Sz: Soziabilität, VS: Vitalitätssystem; V: Vitalität, G: Geschlecht, cf: unsichere Bestimmung, §: Schutz nach BNatSchG, HH: Rote Liste Hamburg, Nds: Rote Liste Niedersachsen, SH: Rote Liste Schleswig-Holstein, D: Rote Liste Deutschland

## Teilflächenbeschreibung

<b>Teilflächentyp</b>		<b>Teilflächen-Nr.</b>	2
<b>Biotoptyp</b>	Waldlichtungs- oder Kahlschlagsflur (2000)	<b>Biotoptyp</b>	WI
- <b>Zusatz</b>		- <b>gesetzl. Grundl.</b>	
<b>FFH-LRT</b>		<b>FFH-LRT</b>	
<b>Beschreibung</b>		<b>Entw.potential LRT</b>	
		<b>Hauptfläche</b>	
		<b>Flächenanteil</b>	30 %
		<b>FFH-Unters.Fläche</b>	Nein
		<b>Saatgutfläche</b>	Nein