

Erhebungsbogen

B

Projekt	Biotopkartierung Hamburg, Datenbestand aus FoxPro	Interne Nr.	54971
		DK5 DK5-GK	7444 7446
Handlungsbedarf	Nein	DK5 - Name	Sasel-Ost
Bearbeitung	HET	Biotop-Nr. alt	8 7
Räumliche Abbildung	Fläche	Kartierung	15.06.1984
Anzahl Abschnitte	1	Fläche / Länge [m²/m]	16041,8729
		Breite (lineare Abb.) [m]	

Gesetzlicher Schutz **_ kein gesetzl. Schutz kein gesetzlich geschütztes Biotop** **Schutz nur teilweise** **Nein**

Gesamtbewertung 0 keine Angabe

- Alter
- Belastungsgrad
- Ökolog. Funktion
- Seltenheit

Bestandsbeschreibung

Vor wenigen Jahren stark ausgelichteter, bodensaurer Birkenwald mit nur noch einzelnen, mittelhohen Hänge-Birken und im gesamten Gebiet bis ca. 1m hohen, dicht gepflanzten Eichen, gelegentliche Ahorn und auch Eschen. In der natürlich nachwachsenden, noch niedrigen Strauchschicht stellenweise sehr dichte Schlagflur (WI 30%) aus aufkommenden Brombeeren, Himbeeren, gelegentlich Zitter-Pappeln. Krautschicht mit vorherrschendem Honiggras, bisweilen hohen Adlerfarnbeständen, außerdem eingestreuten Flatter-Binsen, Hainsimsen, Hasenpfoten-Segge, Salbei-Gamander, an feuchten Stellen wachsen Wald-Schachtelhalm und selten Liegendes Johanniskraut. Teilgebiet im Norden erst vor einem Jahr ausgelichtet, Baumschicht dort sehr locker, Bodenvegetation spärlicher. Beobachtung von Buntspecht, Baumpieper, Rotkehlchen.

Wertstufe 7

Spezielle Nutzungen: Forstliche Nutzung benachbart: Nadelforst, Laubwald, Feuchtgeb., Wohngeb.

Nutzungsintensität: intensiv gepflegt

Vorkommende Pflanzengesellschaften: ohne Angabe

Vorkommen an Biotoptypen

1	TF	Typ	HF	F.Anteil
2	BTYP	Biotoptyp		- gesetzl. Grundl.
3	Zusatz	Zusatz zum Biotoptypen		
4	LRT	Lebensraumtyp		
1	1		Ja	70 %
2	WQ	Bodensaurer Eichen-Mischwald (2000)		
4	kein LRT	kein Lebensraumtyp nach FFH-Richtlinie		
1	2			30 %
2	WI	Waldlichtungs- oder Kahlschlagsflur (2000)		

Räumliche Lage

Lagebeschreibung	Westlich vom Raegen		
Nachbarnutzung/en			
Rechtswert (X)	575432	Hochwert (Y)	5945853
Bezirk	Wandsbek	Naturraum	Stapelfelder Jungmoränengebiet (702.00)
Stadtteil (OT-Nr.)	Volksdorf (525)	Gemarkung	Volksdorf (540)

Projekt	Biotopkartierung Hamburg, Datenbestand aus FoxPro	Interne Nr.	54971	
		DK5 DK5-GK	7444	7446
		DK5 - Name	Sasel-Ost	
Handlungsbedarf	Nein	Biotop-Nr. alt	8	7
Bearbeitung	HET	Kartierung	15.06.1984	
Räumliche Abbildung	Fläche	Fläche / Länge [m²/m]	16041,8729	
Anzahl Abschnitte	1	Breite (lineare Abb.) [m]		

Räumliche Lage

Digitaler Grünplan

Hafengesamtgebiet

Ramsargebiet

EG-Vogelschutzgeb.

**Ausgleichsflächen
NSG / ND / LSG**

Biosphärenreservat

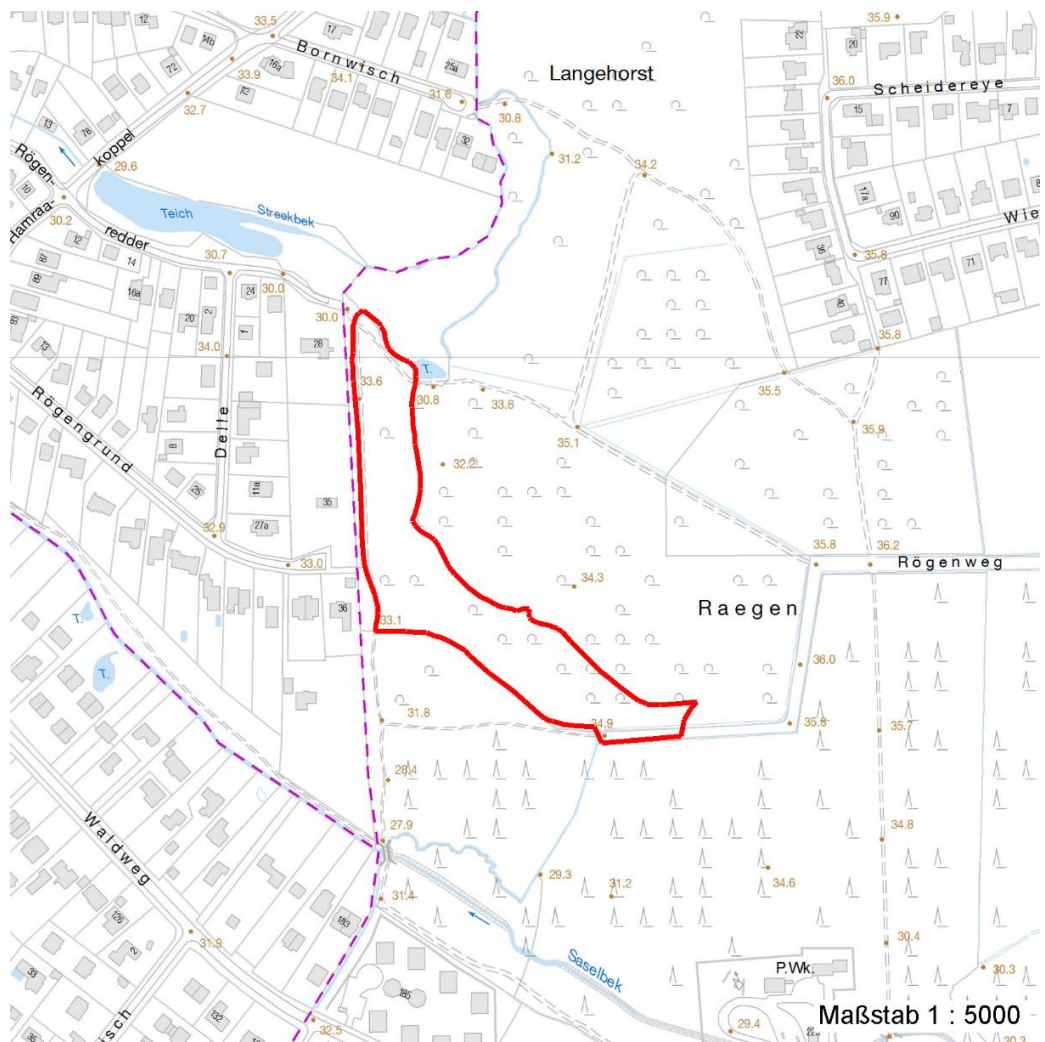
Nationalpark

LSG Duvenstedt, Bergstedt, Lemsahl-Mellingstedt, Volksdorf und Rahlstedt [HH-2009 / Anteil: 100%]

FFH-GEBIET

Wasserschutzgebiet

Karte



Weitere Erhebungsbögen

Interne Nr.	Interne Nr. Zuordnung	DK5	Biotop-Nr.	Kartierung	Zuordnung	DK5 (GK)	Biotop-Nr. (alt)
54971	54972	7444	8	15.08.1995	K	7446	7

Zuordnung: N = nachfolgende Kartierung, K = weitere Kartierungen (zeitlich vorher oder nachher)

Erhebungsbogen

B

Projekt	Biotopkartierung Hamburg, Datenbestand aus FoxPro	Interne Nr.	54971
		DK5 DK5-GK	7444 7446
Handlungsbedarf	Nein	DK5 - Name	Sasel-Ost
Bearbeitung	HET	Biotop-Nr. alt	8 7
Räumliche Abbildung	Fläche	Kartierung	15.06.1984
Anzahl Abschnitte	1	Fläche / Länge [m²/m]	16041,8729
		Breite (lineare Abb.) [m]	

Weitere Angaben

Merkmal	Wert
Auswertung	
Gefährdung / Einflüsse	Durch Auswachsen der Anpflanzungen Artenverarmung und Verdrängung der standortgerechten Vegetation zu erwarten.
Wertgesichtspunkte	Artenreich Dominanz von Laubgehölzen Naturverjüngung Vorkommen seltener Arten
Bedeutung für Tiergruppe	Vögel
Maßnahmen	Zumindest in Teilbereichen Aufforstungen entfernen.

Teilflächenbeschreibung

Teilflächentyp		Teilflächen-Nr.	1
Biotoptyp	Bodensaurer Eichen-Mischwald (2000)	Biotoptyp	WQ
- Zusatz		- gesetzl. Grundl.	
FFH-LRT	kein Lebensraumtyp nach FFH-Richtlinie	FFH-LRT	kein LRT
Beschreibung		Entw.potential LRT	
		Hauptfläche	Ja
		Flächenanteil	70 %
		FFH-Unters.Fläche	Nein
		Saatgutfläche	Nein

Weitere Angaben

Merkmal	Wert
Standort, Relief	
Relief	Lichtung

Zeigerwerte der Pflanzenartenliste (Auswertung)

Standort	Belichtung	halbsonnig bis halbschattig	6,2
Boden	Feuchte	frisch und mäßig frisch	5,2
	Stickstoff (N)	mäßig bis stickstoffarm	3,5
	Reaktion	sauer	2,9
Vegetation	Mahdverträglichkeit	mäßig schnittverträglich (erster Schnitt nicht vor 1. Juli)	4,5
Zeigerwerte	Futterwert	fast wertloses Futter	1,2
	Wechselfeuchteanzeiger		8
	Giftpflanzen		3
	Überschw.anzeiger		0

Pflanzenartenliste

Gruppe / Pflanzenart	MS	M	W	Vs	St	PA	Ph	Sz	VS	V	G	cf	Rote Liste					
													§	HH	ND	SH	D	
Tracheobionta (Gefäßpflanzen)																		
Acer pseudoplatanus (Berg-Ahorn)	7	X		-														
Anemone nemorosa (Busch-Windröschen)	7	X		-														

Erhebungsbogen

B

Projekt	Biotopkartierung Hamburg, Datenbestand aus FoxPro	Interne Nr. DK5 DK5-GK DK5 - Name Biotop-Nr. alt Kartierung Fläche / Länge [m ² /m] Breite (lineare Abb.) [m]	54971 7444 Sasel-Ost 8 15.06.1984 16041,8729	7446 7
Handlungsbedarf	Nein	Kopie	Nein	
Bearbeitung	HET			
Räumliche Abbildung	Fläche			
Anzahl Abschnitte	1			

Pflanzenartenliste

Gruppe / Pflanzenart	MS	M	W	Vs	St	PA	Ph	Sz	VS	V	G	cf	Rote Liste						
													§	HH	ND	SH	D		
Anthoxanthum odoratum (Gewöhnliches Ruchgras)	7	X		-															
Betula pendula (Hänge-Birke)	7	d		-															
Carex hirta (Behaarte Segge)	7	X		-															
Carex leporina (Hasenfuß-Segge)	7	X		-															
Carpinus betulus (Hainbuche)	7	X		-															
Cirsium arvense (Acker-Kratzdistel)	7	X		-															
Convallaria majalis (Maiglöckchen)	7	X		-															
Dactylis glomerata (Wiesen-Knäuelgras)	7	X		-															
Deschampsia cespitosa (Rasen-Schmiele)	7	X		-															
Deschampsia flexuosa (Draht-Schmiele)	7	X		-															
Dryopteris filix-mas (Gewöhnlicher Wurmfarne)	7	X		-															
Elymus repens (Gewöhnliche Quecke)	7	X		-															
Epilobium angustifolium (Schmalblättriges Weidenröschen)	7	X		-															
Equisetum sylvaticum (Wald-Schachtelhalm)	7	X		-												2			
Frangula alnus (Faulbaum)	7	X		-															
Fraxinus excelsior (Gewöhnliche Esche)	7	X		-															
Galium saxatile (Harzer Labkraut)	7	X		-												3			
Hieracium spec. (Habichtskraut)	7	X		-															
Holcus mollis (Weiches Honiggras)	7	d		-															
Hypericum humifusum (Niederliegendes Johanniskraut)	7	X		-												2		3	
Hypericum perforatum (Echtes Johanniskraut)	7	X		-															
Juncus effusus (Flatter-Binse)	7	X		-															
Juncus tenuis (Zarte Binse)	7	X		-															
Lonicera periclymenum (Wald-Geißblatt)	7	X		-															
Lotus pedunculatus (Sumpf-Hornklee)	7	X		-														V	
Lysimachia vulgaris (Gewöhnlicher Gilbweiderich)	7	X		-															
Maianthemum bifolium (Zweiblättrige Schattenblume)	7	X		-															
Moehringia trinervia (Dreinervige Nabelmiere)	7	X		-															
Oxalis acetosella (Wald-Sauerklee)	7	X		-															
Poa trivialis (Gewöhnliches Rispengras)	7	X		-															
Polygonatum multiflorum (Vielblütige Weißwurz)	7	X		-															
Populus tremula (Zitter-Pappel)	7	X		-															
Potentilla anserina (Gänse-Fingerkraut)	7	X		-															
Pteridium aquilinum (Adlerfarn)	7	d		-															
Quercus robur (Stiel-Eiche)	7	d		-															
Rubus fruticosus agg. (Artengruppe Echte Brombeere)	7	X		-															
Rubus idaeus (Himbeere)	7	X		-															
Rubus spec. (Brombeeren unbestimmt)	7	X		-															
Rumex acetosa (Großer Sauerampfer)	7	X		-															
Rumex acetosella (Kleiner Sauerampfer)	7	X		-															
Salix caprea (Sal-Weide)	7	X		-															
Stellaria graminea (Gras-Sternmiere)	7	X		-															
Stellaria holostea (Große Sternmiere)	7	X		-															
Teucrium scorodonia (Salbei-Gamander)	7	X		-												2		2	

Erhebungsbogen

B

Projekt	Biotopkartierung Hamburg, Datenbestand aus FoxPro	Interne Nr.	54971
		DK5 DK5-GK	7444 7446
Handlungsbedarf	Nein	DK5 - Name	Sasel-Ost
Bearbeitung	HET	Biotop-Nr. alt	8 7
Räumliche Abbildung	Fläche	Kartierung	15.06.1984
Anzahl Abschnitte	1	Fläche / Länge [m²/m]	16041,8729
		Breite (lineare Abb.) [m]	

Pflanzenartenliste

Gruppe / Pflanzenart	MS	M	W	Vs	St	PA	Ph	Sz	VS	V	G	cf	Rote Liste					
													§	HH	ND	SH	D	
Urtica dioica (Große Brennessel)	7	X		-														
Veronica chamaedrys (Gamander-Ehrenpreis)	7	X		-														
Anzahl Rote Liste Arten													4	3				
Anzahl Arten													48					

MS: Mengensystem; M: Mengenangabe, W: Bewertung der Art (FFH-Monitoring), Vs: Vegetationsschicht, St: Status, PA: Autor Phänologie; Ph: Phänologie, Sz: Soziabilität, VS: Vitalitätssystem; V: Vitalität, G: Geschlecht, cf: unsichere Bestimmung, §: Schutz nach BNatSchG, HH: Rote Liste Hamburg, Nds: Rote Liste Niedersachsen, SH: Rote Liste Schleswig-Holstein, D: Rote Liste Deutschland

Teilflächenbeschreibung

Teilflächentyp		Teilflächen-Nr.	2
Biotoptyp	Waldlichtungs- oder Kahlschlagsflur (2000)	Biotoptyp	WI
- Zusatz		- gesetzl. Grundl.	
FFH-LRT		FFH-LRT	
Beschreibung		Entw.potential LRT	
		Hauptfläche	
		Flächenanteil	30 %
		FFH-Unters.Fläche	Nein
		Saatgutfläche	Nein