

Erhebungsbogen

B

Projekt	Biotopkartierung Hamburg	Interne Nr.	55118
		DK5 DK5-GK	7444 7446
Handlungsbedarf	Nein	DK5 - Name	Sasel-Ost
Bearbeitung	BEG	Biotop-Nr. alt	7 5
Räumliche Abbildung	Fläche	Kartierung	26.06.2011
Anzahl Abschnitte	1	Fläche / Länge [m²/m]	3324,3504
		Breite (lineare Abb.) [m]	

Gesetzlicher Schutz § 30 (2) 2.2 Sümpfe **Schutz nur teilweise** Ja

Gesamtbewertung	6 Wertvoll
– Alter	6 Biotop mittleren Alters, 50 bis 100 Jahre
– Belastungsgrad	6 Flächenhaft geringe oder örtlich stärkere oder Vorbelastung mit deutlichem Einfluß
– Ökolog. Funktion	7 Sehr hohe Bedeutung in einem Biotopkomplex, für den lokalen Biotopverbund oder als Puffer
– Seltenheit	7 Seltener Biotoptyp, mit seltenen oder bedrohten Pflges., gesättigtes Artenspektrum, einige RL-Arten

Bestandsbeschreibung

Kleines Kerbtal welches nach Norden zur Streekbeek entwässert. Es wurde 2003 als nährstoffreicher Sumpf eingestuft. Die Vegetation im Jahr 2011 weist deutliche Eutrophierung auf, Große Brennnessel ist dominant. Es fehlen die überwiegenden Feuchtezeiger, einige Stellen sind feuchter als die übrigen Flächen und weisen lokal überwiegend Feuchtezeiger auf. Der Kleine Baldrian wurde hier - trotz intensiver Nachsuche - nicht mehr gefunden (dafür jedoch weiter nördlich)

Vorkommen an Biotoptypen

1	TF	Typ	HF	F.Anteil
2	BTYP	Biotoptyp		- gesetzl. Grundl.
3	Zusatz	Zusatz zum Biotoptypen		
4	LRT	Lebensraumtyp		
1	1		Ja	70 %
2	AKF	Halbruderale Gras- und Staudenflur feuchter Standorte (2000)		
1	2			30 %
2	NGZ	Sonstiger Sumpf nährstoffreicher Standorte (2000)		
4	kein LRT	kein Lebensraumtyp nach FFH-Richtlinie		

Räumliche Lage

Lagebeschreibung	Wald, Wanderweg	Hochwert (Y)	5945899
Nachbarnutzung/en		Naturraum	Stapelfelder Jungmoränengebiet (702.00)
Rechtswert (X)	575423	Gemarkung	Volksdorf (540)
Bezirk	Wandsbek	Ramsargebiet	EG-Vogelschutzgeb.
Stadtteil (OT-Nr.)	Volksdorf (525)	Nationalpark	
Digitaler Grünplan	<input type="checkbox"/> Hafengesamtgebiet		
Ausgleichsflächen NSG / ND / LSG	<input type="checkbox"/> Biosphärenreservat		
	LSG Duvenstedt, Bergstedt, Lemsahl-Mellingstedt, Volksdorf und Rahlstedt [HH-2009 / Anteil: 100%]		
FFH-GEBIET			
Wasserschutzgebiet			

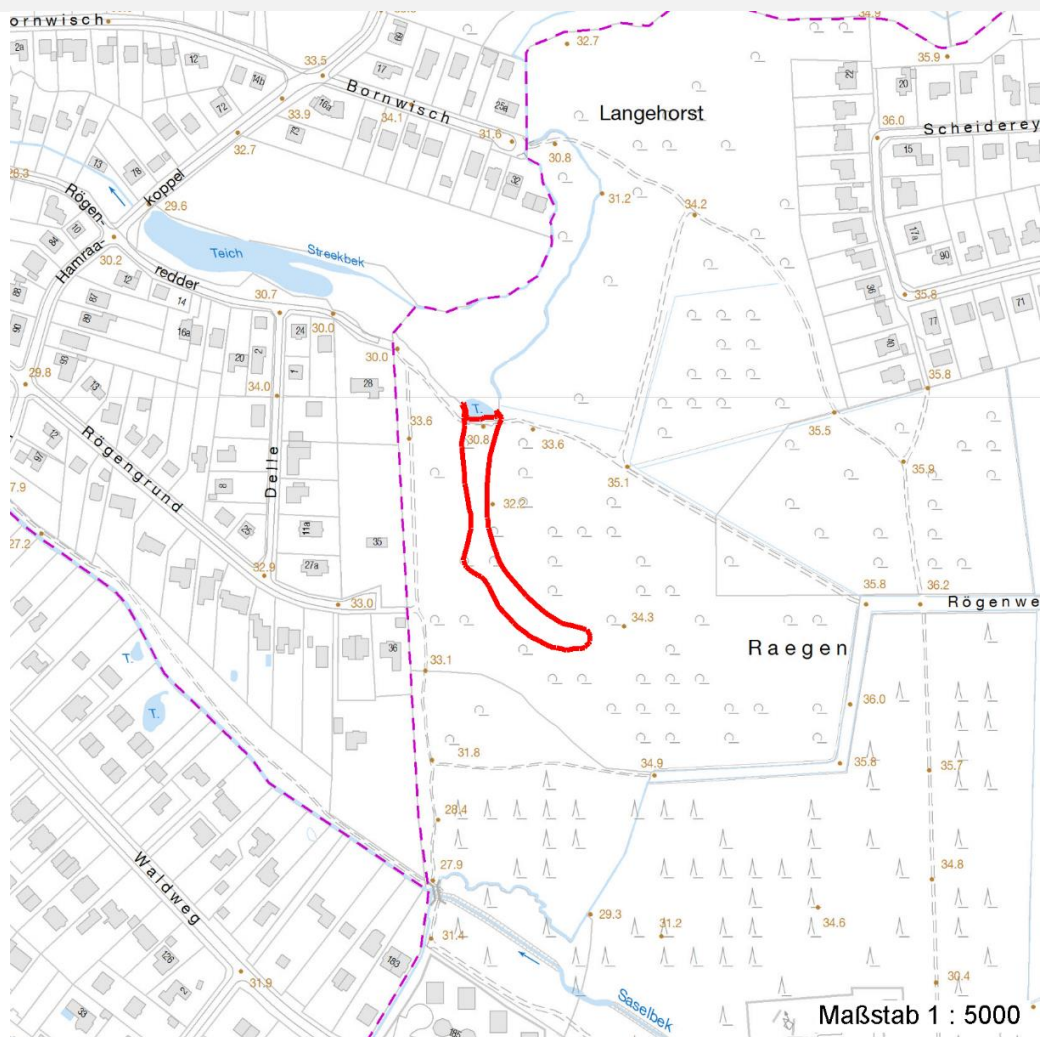
Erhebungsbogen

B

Projekt	Biotopkartierung Hamburg	Interne Nr.	55118
		DK5 DK5-GK	7444 7446
		DK5 - Name	Sasel-Ost
Handlungsbedarf	Nein	Biotop-Nr. alt	7 5
Bearbeitung	BEG	Kartierung	26.06.2011
Räumliche Abbildung	Fläche	Fläche / Länge [m²/m]	3324,3504
Anzahl Abschnitte	1	Breite (lineare Abb.) [m]	

Räumliche Lage

Karte



Weitere Erhebungsbögen

Interne Nr.	Interne Nr. Zuordnung	DK5	Biotop-Nr.	Kartierung	Zuordnung	DK5 (GK)	Biotop-Nr. (alt)
55118	55119	7444	7	15.06.1984	K	7446	5
55118	55120	7444	7	15.08.1995	K	7446	5
55118	55113	7444	7	30.09.2003	K	7446	5

Zuordnung: N = nachfolgende Kartierung, K = weitere Kartierungen (zeitlich vorher oder nachher)

Foto

Interne Nr.	Index	Dateiname	Aufnahmerichtung
19759	0	7444_7_260611_1.JPG	

Weitere Angaben

Merkmal	Wert
---------	------

Auswertung

17.04.2020

Erhebungsbogen

B

Projekt	Biotopkartierung Hamburg	Interne Nr.	55118
		DK5 DK5-GK	7444 7446
Handlungsbedarf	Nein	DK5 - Name	Sasel-Ost
Bearbeitung	BEG	Biotop-Nr. alt	7 5
Räumliche Abbildung	Fläche	Kartierung	26.06.2011
Anzahl Abschnitte	1	Fläche / Länge [m²/m]	3324,3504
		Breite (lineare Abb.) [m]	

Weitere Angaben

Merkmal	Wert
Gefährdung / Einflüsse	Entwässerung Eutrophierung
Bedeutung für Tiergruppe	Amphibien

Foto

Fotodatei	7444_7_260611_1.JPG	Fotodatei
Bildbeschreibung	Kerbtal mit feuchter Ruderalfur	Bildbeschreibung
Aufnahmerichtung		Aufnahmerichtung



Teilflächenbeschreibung

Teilflächentyp		Teilflächen-Nr.	1
Biotoptyp	Halbruderale Gras- und Staudenflur feuchter Standorte (2000)	Biotoptyp	AKF
- Zusatz		- gesetzl. Grundl.	
FFH-LRT		FFH-LRT	
Beschreibung		Entw.potential LRT	
		Hauptfläche	Ja
		Flächenanteil	70 %
		FFH-Unters.Fläche	Nein
		Saatgutfläche	Nein

Erhebungsbogen

B

Projekt	Biotopkartierung Hamburg		Interne Nr.	55118
			DK5 DK5-GK	7444 7446
Handlungsbedarf	Nein		DK5 - Name	Sasel-Ost
Bearbeitung	BEG	Kopie	Biotop-Nr. alt	7 5
Räumliche Abbildung	Fläche	Nein	Kartierung	26.06.2011
Anzahl Abschnitte	1		Fläche / Länge [m²/m]	3324,3504
			Breite (lineare Abb.) [m]	

Zeigerwerte der Pflanzenartenliste (Auswertung)

Standort	Belichtung	halbsonnig bis halbschattig	6,1
Boden	Feuchte	feucht	6,7
	Stickstoff (N)	stickstoffreich	7,2
	Reaktion	neutral	6,6
Vegetation	Mahdverträglichkeit	mäßig schnittverträglich (erster Schnitt nicht vor 1. Juli)	4,9
Zeigerwerte	Futterwert	sehr geringwertiges Futter	1,8
	Wechselfeuchteanzeiger		6
	Giftpflanzen		2
	Überschw.anzeiger		4

Pflanzenartenliste

Gruppe / Pflanzenart	MS	M	W	Vs	St	PA	Ph	Sz	VS	V	G	cf	§	Rote Liste			
														HH	ND	SH	D
Tracheobionta (Gefäßpflanzen)																	
Aegopodium podagraria (Giersch)	7	l		-	-												
Agrimonia eupatoria (Gewöhnlicher Odermennig)	7	w		-	-									3	V		
Ajuga reptans (Kriechender Günsel)	7	w		-	-												
Calystegia sepium (Zaun-Winde)	7	l		-	-												
Carex acutiformis (Sumpf-Segge)	7	w		-	-												
Cirsium palustre (Sumpf-Kratzdistel)	7	z		-	-												
Corylus avellana (Haselnuss)	7	w		-	-												
Galium aparine (Kletten-Labkraut)	7	z		-	-												
Galium palustre (Sumpf-Labkraut)	7	w		-	-												
Geum urbanum (Echte Nelkenwurz)	7	l		-	-												
Glechoma hederacea (Gundermann)	7	l		-	-												
Glyceria fluitans (Flutender Schwaden)	7	l		-	-												
Heraclium mantegazzianum (Riesen-Bärenklau)	7	w		-	-												
Impatiens noli-tangere (Echtes Springkraut)	7	l		-	-									V			
Impatiens parviflora (Kleinblütiges Springkraut)	7	z		-	-												
Lonicera periclymenum (Wald-Geißblatt)	7	w		-	-												
Lycopus europaeus (Gewöhnlicher Wolfstrapp)	7	z		-	-												
Lysimachia vulgaris (Gewöhnlicher Gilbweiderich)	7	z		-	-												
Poa pratensis (Wiesen-Rispengras)	7	w		-	-												
Poa trivialis (Gewöhnliches Rispengras)	7	w		-	-												
Potentilla anglica (Englisches Fingerkraut)	7	w		-	-									2	3 V		
Potentilla reptans (Kriechendes Fingerkraut)	7	w		-	-												
Ranunculus flammula (Brennender Hahnenfuß)	7	w		-	-										V		
Ranunculus repens (Kriechender Hahnenfuß)	7	l		-	-												
Rumex obtusifolius (Stumpfblätriger Ampfer)	7	l		-	-												
Rumex sanguineus (Blut-Ampfer)	7	w		-	-												
Salix caprea (Sal-Weide)	7	w		-	-												
Salix pentandra (Lorbeer-Weide)	7	w		-	-									3			
Salix x meyeriana (Färber-Weide)	7	w		-	-										D		
Scutellaria galericulata (Sumpf-Helmkraut)	7	z		-	-												
Solanum dulcamara (Bittersüßer Nachtschatten)	7	z		-	-												
Stellaria alsine (Bach-Sternmiere)	7	w		-	-									3			
Stellaria holostea (Große Sternmiere)	7	w		-	-												

Erhebungsbogen

B

Projekt	Biotopkartierung Hamburg	Interne Nr.	55118
		DK5 DK5-GK	7444 7446
Handlungsbedarf	Nein	DK5 - Name	Sasel-Ost
Bearbeitung	BEG	Biotop-Nr. alt	7 5
Räumliche Abbildung	Fläche	Kartierung	26.06.2011
Anzahl Abschnitte	1	Fläche / Länge [m²/m]	3324,3504
		Breite (lineare Abb.) [m]	

Pflanzenartenliste

Gruppe / Pflanzenart	MS	M	W	Vs	St	PA	Ph	Sz	VS	V	G	cf	§	Rote Liste			
														HH	ND	SH	D
Urtica dioica (Große Brennessel)	7	h		-	-												
Anzahl Rote Liste Arten														4	1	3	2
Anzahl Arten														34			

MS: Mengensystem; M: Mengenangabe, W: Bewertung der Art (FFH-Monitoring), Vs: Vegetationsschicht, St: Status, PA: Autor Phänologie; Ph: Phänologie, Sz: Soziabilität, VS: Vitalitätssystem; V: Vitalität, G: Geschlecht, cf: unsichere Bestimmung, §: Schutz nach BNatSchG, HH: Rote Liste Hamburg, Nds: Rote Liste Niedersachsen, SH: Rote Liste Schleswig-Holstein, D: Rote Liste Deutschland

Teilflächenbeschreibung

Teilflächentyp		Teilflächen-Nr.	2
Biotoptyp	Sonstiger Sumpf nährstoffreicher Standorte (2000)	Biotoptyp	NGZ
- Zusatz		- gesetzl. Grundl.	
FFH-LRT	kein Lebensraumtyp nach FFH-Richtlinie	FFH-LRT	kein LRT
Beschreibung		Entw.potential LRT	
		Hauptfläche	
		Flächenanteil	30 %
		FFH-Unters.Fläche	Nein
		Saatgutfläche	Nein