

Erhebungsbogen

B

Projekt	Biotopkartierung Hamburg	Interne Nr.	135184
		DK5 DK5-GK	7444 7446
		DK5 - Name	Sasel-Ost
Handlungsbedarf	Ja	Biotop-Nr. alt	78 90
Bearbeitung	BEG	Kartierung	27.09.2019
Räumliche Abbildung	Fläche	Fläche / Länge [m²/m]	2905,4127
Anzahl Abschnitte	1	Breite (lineare Abb.) [m]	

Gesetzlicher Schutz	§ 30 (2) 4.1 Bruchwälder	Schutz nur teilweise	Nein
----------------------------	--------------------------	-----------------------------	------

Gesamtbewertung	6 Wertvoll
– Alter	6 Biotop mittleren Alters, 50 bis 100 Jahre
– Belastungsgrad	6 Flächenhaft geringe oder örtlich stärkere oder Vorbelastung mit deutlichem Einfluß
– Ökolog. Funktion	6 Hohe Bedeutung in einem Biotopkomplex, für den lokalen Biotopverbund oder als Puffer
– Seltenheit	6 Seltener Biotoptyp, ohne seltene oder bedrohte Pflges., ungesättigtes Artenspektrum, reliktsche RL-Arten

Bestandsbeschreibung

Entwässerter, wechselfeuchter, Erlenbruchwald aus dichten bis locker stehenden Schwarz-Erlen und Einzelexemplaren von Hänge- und Moorbirke sowie Esche und Pappel. Die Strauchschicht nur spärlich ausgeprägt, hier treten Esche, Faulbaum, Weißdorn und Pfaffenhütchen auf.

Die Krautschicht besteht vorwiegend aus Rasenschmiele, Wald- und Winkelsegge, Gundermann sowie Garten-Goldnessel. Wenn möglich sollte der Wald wieder nasser werden.

Es besteht gesetzlicher Schutz u.a. weil die Krautschicht noch Feuchtezeiger ausweist.

Am Südwestrand ein größerer Bestand Staudenknöterich.

Vorkommen an Biotoptypen			
1	TF	Typ	HF F.Anteil
2	BTYP	Biotoptyp	- gesetzl. Grundl.
3	Zusatz	Zusatz zum Biotoptypen	
4	LRT	Lebensraumtyp	
1	1		Ja 100 %
2	WBX	Entwässerter, degenerierter Erlen-Bruchwald (2018)	

Räumliche Lage			
Lagebeschreibung	Westlich der Straße Bekwisch		
Nachbarnutzung/en	Bebauung, Wald		
Rechtswert (X)	574868	Hochwert (Y)	5945512
Bezirk	Wandsbek	Naturraum	Stapelfelder Jungmoränengebiet (702.00)
Stadtteil (OT-Nr.)	Sasel (518)	Gemarkung	Sasel (539)
Digitaler Grünplan	<input type="checkbox"/> Hafengesamtgebiet	<input type="checkbox"/> Ramsargebiet	<input type="checkbox"/> EG-Vogelschutzgeb.
Ausgleichsflächen NSG / ND / LSG	<input type="checkbox"/> Biosphärenreservat	<input type="checkbox"/> Nationalpark	<input type="checkbox"/>
FFH-GEBIET	LSG Wandsbeker Geest [HH-2045 / Anteil : 99%]		
Wasserschutzgebiet			

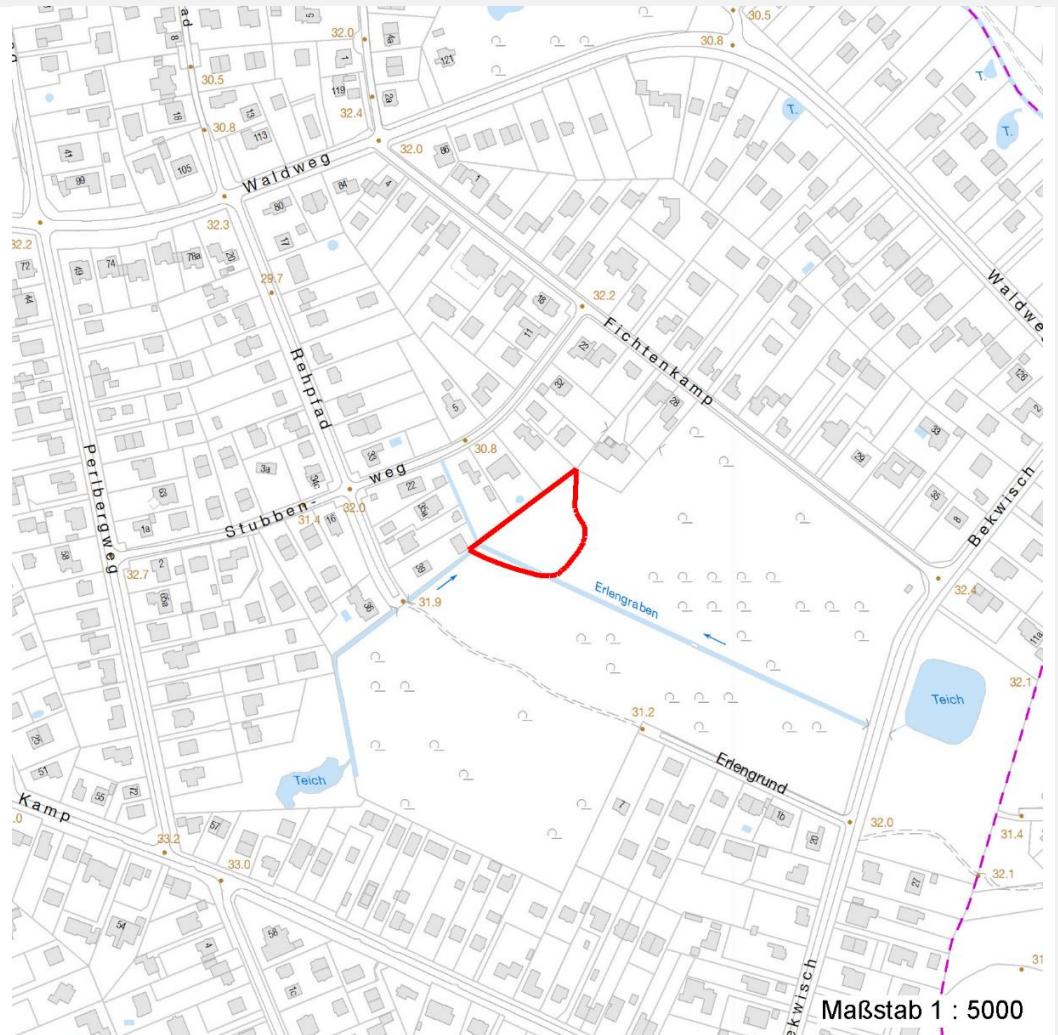
Erhebungsbogen

B

Projekt	Biotopkartierung Hamburg		Interne Nr.	135184	
			DK5 DK5-GK	7444	7446
			DK5 - Name	Sasel-Ost	
Handlungsbedarf	Ja		Biotop-Nr. alt	78	90
Bearbeitung	BEG	Kopie	Ja	Kartierung	27.09.2019
Räumliche Abbildung	Fläche			Fläche / Länge [m²/m]	2905,4127
Anzahl Abschnitte	1			Breite (lineare Abb.) [m]	

Räumliche Lage

Karte



Weitere Erhebungsbögen

Interne Nr.	Interne Nr. Zuordnung	DK5	Biotop-Nr.	Kartierung	Zuordnung	DK5 (GK)	Biotop-Nr. (alt)
135184	55131	7444	78	22.09.2003	K	7446	90
135184	55132	7444	78	03.10.2011	K	7446	90

Zuordnung: N = nachfolgende Kartierung, K = weitere Kartierungen (zeitlich vorher oder nachher)

Foto

Interne Nr.	Index	Dateiname	Aufnahmerichtung
73309	0	7444_78_270919_1.JPG	
73310	0	7444_78_270919_3.JPG	
73311	0	7444_78_270919_2.JPG	

Erhebungsbogen

B

Projekt	Biotopkartierung Hamburg		Interne Nr.	135184	
			DK5 DK5-GK	7444	7446
Handlungsbedarf	Ja		DK5 - Name	Sasel-Ost	
Bearbeitung	BEG	Kopie	Ja	Biotop-Nr. alt	78 90
Räumliche Abbildung	Fläche			Kartierung	27.09.2019
Anzahl Abschnitte	1			Fläche / Länge [m²/m]	2905,4127
				Breite (lineare Abb.) [m]	

Weitere Angaben

Merkmal	Wert
Auswertung	
Gefährdung/ Einflüsse	Vermüllungen (Ablagerung von Gartenabfällen aus westlich angrenzenden Gärten)
Wertgesichtspunkte	Durch Grundwasserspiegelsenkung Entwicklung zum mesophilen L Domi nanz von Laubgehölzen Reste von naturraeumlich typischen Strukturen Entwicklungspotenzial
Bedeutung für Tiergruppe	Amphi bien
Ziele der Entwicklung	Naturna her Laubwald
Maßnahmen	Wenn möglich Wiedervernässung. naturna he Waldbewirtschaftung

Foto

Fotodatei	7444_78_270919_1.JPG	Fotodatei	7444_78_270919_2.JPG
Bildbeschreibung	k.A.	Bildbeschreibung	k.A.
Aufnahmerichtung		Aufnahmerichtung	



Erhebungsbogen

B

Projekt	Biotopkartierung Hamburg	Interne Nr.	135184
		DK5 DK5-GK	7444 7446
		DK5 - Name	Sasel-Ost
Handlungsbedarf	Ja	Biotop-Nr. alt	78 90
Bearbeitung	BEG	Kartierung	27.09.2019
Räumliche Abbildung	Fläche	Fläche / Länge [m²/m]	2905,4127
Anzahl Abschnitte	1	Breite (lineare Abb.) [m]	

Foto

Fotodatei 7444_78_270919_3.JPG
Bildbeschreibung k.A.
Aufnahmerichtung

Fotodatei
Bildbeschreibung
Aufnahmerichtung



Teilflächenbeschreibung

Teilflächentyp		Teilflächen-Nr.	1
Biototyp	Entwässertes, degenerierter Erlen-Bruchwald (2018)	Biototyp	WBX
- Zusatz		- gesetzl. Grundl.	
FFH-LRT		FFH-LRT	
Beschreibung	Standort: Substrat: Erde (natürlich)	Entw.potential LRT	
		Hauptfläche	Ja
		Flächenanteil	100 %
		FFH-Unters.Fläche	Nein
		Saatgutfläche	Nein

Weitere Angaben

Merkmal	Wert
Boden	
Feuchte	7 - feucht
Stickstoffgehalt	5 - mäßig stickstoffarm
Standort, Relief	
Relief	eben, ev leichte Senkenlage
Belichtung	5 - halbschattig
Luft	keine Besonderheiten
Veg. - Höhe	
Gesamt, durchschn.	15.00 m

Erhebungsbogen

B

Projekt	Biotopkartierung Hamburg		Interne Nr.	135184	
			DK5 DK5-GK	7444	7446
			DK5 - Name	Sasel-Ost	
Handlungsbedarf	Ja		Biotop-Nr. alt	78	90
Bearbeitung	BEG	Kopie	Ja	Kartierung	27.09.2019
Räumliche Abbildung	Fläche			Fläche / Länge [m²/m]	2905,4127
Anzahl Abschnitte	1			Breite (lineare Abb.) [m]	

Zeigerwerte der Pflanzenartenliste (Auswertung)

Standort	Belichtung	halbschattig	5
Boden	Feuchte	feucht	7,2
	Stickstoff (N)	mäßig stickstoffarm	5,4
	Reaktion	schwach sauer	5,6
Vegetation	Mahdverträglichkeit	schnittempfindlich (nur Herbstschnitt vertragend)	3
Zeigerwerte	Futterwert	sehr geringwertiges Futter	2,5
	Wechselfeuchteanzeiger		5
	Giftpflanzen		1
	Überschw.anzeiger		3

Pflanzenartenliste

Gruppe / Pflanzenart	MS	M	W	Vs	St	PA	Ph	Sz	VS	V	G	cf	§	Rote Liste			
														HH	ND	SH	D
Tracheobionta (Gefäßpflanzen)																	
Acer pseudoplatanus (Berg-Ahorn)	7	w										X					
Ajuga reptans (Kriechender Günsel)	7	w															
Alnus glutinosa (Schwarz-Erle)	7	d															
Athyrium filix-femina (Gewöhnlicher Frauenfarn)	7	z										X					
Betula pendula (Hänge-Birke)	7	w										X					
Betula pubescens pubescens (Moor-Birke)	7	w										X					
Calamagrostis epigejos (Land-Reitgras)	7	z															
Carex remota (Winkel-Segge)	7	z										X					
Carex sylvatica (Wald-Segge)	7	z										X	3				
Circaea lutetiana (Gewöhnliches Hexenkraut)	7	z										X					
Corylus avellana (Haselnuss)	7	z															
Crataegus laevigata (Zweigriffliiger Weißdorn)	7	w															
Deschampsia cespitosa (Rasen-Schmiele)	7	h															
Dryopteris carthusiana (Dorniger Wurmfarne)	7	z															
Euonymus europaeus (Gewöhnliches Pfaffenhütchen)	7	w															
Fallopia japonica (Japanischer Staudenknöterich)	7	z															
Filipendula ulmaria (Mädesüß)	7	w															
Frangula alnus (Faulbaum)	7	z															
Fraxinus excelsior (Gewöhnliche Esche)	7	z															
Galeobdolon argentatum (Garten Goldnessel)	7	l															
Geum urbanum (Echte Nelkenwurz)	7	z															
Glechoma hederacea (Gundermann)	7	z															
Glyceria fluitans (Flutender Schwaden)	7	z															
Juglans regia (Echte Walnuss)	7	z													D		
Juncus effusus (Flutter-Binse)	7	w															
Lonicera periclymenum (Wald-Geißblatt)	7	z															
Lysimachia nummularia (Pfennigkraut)	7	w															
Milium effusum (Wald-Fluttergras)	7	z															
Oxalis acetosella (Wald-Sauerklee)	7	l															
Populus tremula (Zitter-Pappel)	7	w															
Pteridium aquilinum (Adlerfarn)	7	w															
Ribes rubrum agg. (Artengruppe Rote Johannisbeere)	7	z															

Erhebungsbogen

B

Projekt	Biotopkartierung Hamburg		Interne Nr.	135184	
			DK5 DK5-GK	7444	7446
Handlungsbedarf	Ja		DK5 - Name	Sasel-Ost	
Bearbeitung	BEG	Kopie	Ja	Biotop-Nr. alt	78 90
Räumliche Abbildung	Fläche			Kartierung	27.09.2019
Anzahl Abschnitte	1			Fläche / Länge [m²/m]	2905,4127
				Breite (lineare Abb.) [m]	

Pflanzenartenliste

Gruppe / Pflanzenart	MS	M	W	Vs	St	PA	Ph	Sz	VS	V	G	cf	§	Rote Liste			
														HH	ND	SH	D
Rubus fruticosus agg. (Artengruppe Echte Brombeere)	7	z															
Sorbus aucuparia (Eberesche)	7	z															
Stellaria holostea (Große Sternmiere)	7	z															
Anzahl Rote Liste Arten													1	1			
Anzahl Arten										35							

MS: Mengensystem; M: Mengenangabe, W: Bewertung der Art (FFH-Monitoring), Vs: Vegetationsschicht, St: Status, PA: Autor Phänologie; Ph: Phänologie, Sz: Soziabilität, VS: Vitalitätssystem; V: Vitalität, G: Geschlecht, cf: unsichere Bestimmung, §: Schutz nach BNatSchG, HH: Rote Liste Hamburg, Nds: Rote Liste Niedersachsen, SH: Rote Liste Schleswig-Holstein, D: Rote Liste Deutschland