

Erhebungsbogen

B

Projekt	Biotopkartierung Hamburg	Interne Nr.	55132
		DK5 DK5-GK	7444 7446
Handlungsbedarf	Nein	DK5 - Name	Sasel-Ost
Bearbeitung	BEG	Biotop-Nr. alt	78 90
Räumliche Abbildung	Fläche	Kartierung	03.10.2011
Anzahl Abschnitte	1	Fläche / Länge [m²/m]	2905,4127
		Breite (lineare Abb.) [m]	

Gesetzlicher Schutz § 30 (2) 4.1 Bruchwälder **Schutz nur teilweise** **Nein**

Gesamtbewertung	6 Wertvoll
– Alter	6 Biotop mittleren Alters, 50 bis 100 Jahre
– Belastungsgrad	6 Flächenhaft geringe oder örtlich stärkere oder Vorbelastung mit deutlichem Einfluß
– Ökolog. Funktion	6 Hohe Bedeutung in einem Biotopkomplex, für den lokalen Biotopverbund oder als Puffer
– Seltenheit	6 Seltener Biotoptyp, ohne seltene oder bedrohte Pflges., ungesättigtes Artenspektrum, reliktsische RL-Arten

Bestandsbeschreibung

Entwässerter, wechselfeuchter, Erlenbruchwald aus dichten bis locker stehenden Schwarz-Erlen und Einzelexemplaren von Hänge- und Moorbirke sowie Esche und Pappel. Strauchschicht nur spärlich aus Esche, Faulbaum, Weißdorn und Pfaffenhütchen. Die Krautschicht besteht vorwiegend aus Rasenschmiele, Wald- und Winkelsegge, Gundermann sowie Goldnessel.

Wenn möglich sollte der Wald wieder nasser werden.

Es besteht gesetzlicher Schutz auch weil die Krautschicht noch Feuchtezwiger ausweist.

Vorkommen an Biotoptypen

1	TF	Typ	HF	F.Anteil
2	BTYP	Biotoptyp		- gesetzl. Grundl.
3	Zusatz	Zusatz zum Biotoptypen		
4	LRT	Lebensraumtyp		
1	1		Ja	100 %
2	WBX	Entwässerter, degenerierter (Erlen-)Bruchwald (2000)		

Räumliche Lage

Lagebeschreibung	Westlich der Straße Bekwisch		
Nachbarnutzung/en	Bebauung, Wald		
Rechtswert (X)	574868	Hochwert (Y)	5945512
Bezirk	Wandsbek	Naturraum	Stapelfelder Jungmoränengebiet (702.00)
Stadtteil (OT-Nr.)	Sasel (518)	Gemarkung	Sasel (539)
Digitaler Grünplan	<input type="checkbox"/> Hafengesamtgebiet	<input type="checkbox"/> Ramsargebiet	<input type="checkbox"/> EG-Vogelschutzgeb.
Ausgleichsflächen NSG / ND / LSG	<input type="checkbox"/> Biosphärenreservat	<input type="checkbox"/> Nationalpark	<input type="checkbox"/>
FFH-GEBIET	LSG Wandsbeker Geest [HH-2045 / Anteil: 99%]		
Wasserschutzgebiet			

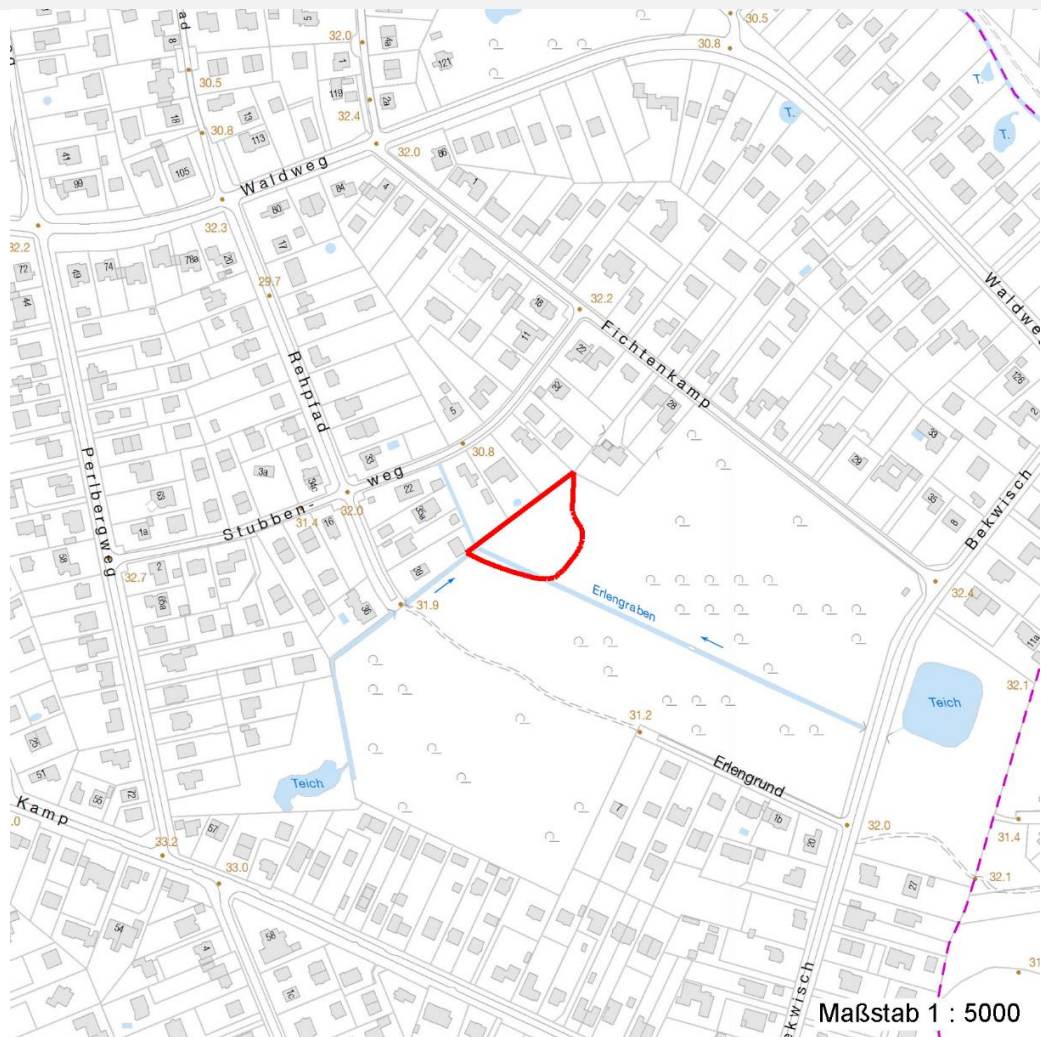
Erhebungsbogen

B

Projekt	Biotopkartierung Hamburg	Interne Nr.	55132
		DK5 DK5-GK	7444 7446
		DK5 - Name	Sasel-Ost
Handlungsbedarf	Nein	Biotop-Nr. alt	78 90
Bearbeitung	BEG	Kartierung	03.10.2011
Räumliche Abbildung	Fläche	Fläche / Länge [m²/m]	2905,4127
Anzahl Abschnitte	1	Breite (lineare Abb.) [m]	

Räumliche Lage

Karte



Weitere Erhebungsbögen

Interne Nr.	Interne Nr. Zuordnung	DK5	Biotop-Nr.	Kartierung	Zuordnung	DK5 (GK)	Biotop-Nr. (alt)
55132	55131	7444	78	22.09.2003	K	7446	90

Zuordnung: N = nachfolgende Kartierung, K = weitere Kartierungen (zeitlich vorher oder nachher)

Foto

Interne Nr.	Index	Dateiname	Aufnahmerichtung
19480	0	7444_78_031011_1.JPG	Westen

Weitere Angaben

Merkmal	Wert
Auswertung Gefährdung / Einflüsse	Vermüllungen (Ablagerung von Gartenabfällen aus westlich angrenzenden Gärten)

Erhebungsbogen

B

Projekt	Biotopkartierung Hamburg	Interne Nr.	55132	
		DK5 DK5-GK	7444	7446
Handlungsbedarf	Nein	DK5 - Name	Sasel-Ost	
Bearbeitung	BEG	Biotop-Nr. alt	78	90
Räumliche Abbildung	Fläche	Kartierung	03.10.2011	
Anzahl Abschnitte	1	Fläche / Länge [m²/m]	2905,4127	
		Breite (lineare Abb.) [m]		

Weitere Angaben

Merkmal	Wert
Wertgesichtspunkte	Durch Grundwasserspiegelsenkung Entwicklung zum mesophilen L Dominanz von Laubgehölzen Reste von naturraeumlich typischen Strukturen Entwicklungspotenzial
Bedeutung für Tiergruppe	Amphibien
Ziele der Entwicklung	Naturnaher Laubwald
Maßnahmen	Wenn möglich Wiedervernässung. naturnahe Waldbewirtschaftung

Foto

Fotodatei	7444_78_031011_1.JPG	Fotodatei	
Bildbeschreibung	Feuchte Senke mit Erlen in einem Waldstück	Bildbeschreibung	
Aufnahmerichtung	Westen	Aufnahmerichtung	



Teilflächenbeschreibung

Teilflächentyp		Teilflächen-Nr.	1
Biototyp	Entwässerter, degenerierter (Erlen-)Bruchwald (2000)	Biototyp	WBX
- Zusatz		- gesetzl. Grundl.	
FFH-LRT		FFH-LRT	
Beschreibung	Standort: Substrat: Erde (natürlich)	Entw.potential LRT	
		Hauptfläche	Ja
		Flächenanteil	100 %
		FFH-Unters.Fläche	Nein
		Saatgutfläche	Nein

Erhebungsbogen

B

Projekt	Biotopkartierung Hamburg	Interne Nr.	55132
		DK5 DK5-GK	7444 7446
Handlungsbedarf	Nein	DK5 - Name	Sasel-Ost
Bearbeitung	BEG	Biotop-Nr. alt	78 90
Räumliche Abbildung	Fläche	Kartierung	03.10.2011
Anzahl Abschnitte	1	Fläche / Länge [m²/m]	2905,4127
		Breite (lineare Abb.) [m]	

Weitere Angaben

Merkmal	Wert
Boden	
Feuchte	7 - feucht
Stickstoffgehalt	5 - mäßig stickstoffarm
Standort, Relief	
Relief	eben
Belichtung	5 - halbschattig
Luft	keine Besonderheiten
Veg. - Deckg./Ant.	
Gesamt	100 %
1. Baumschicht	70 %
2. Baumschicht	5 %
Strauchschicht	30 %
1. Krautschicht	90 %
Moosschicht	3 %
Veg. - Höhe	
Gesamt, durchschn.	15.00 m

Zeigerwerte der Pflanzenartenliste (Auswertung)

Standort	Belichtung	halbschattig	4,9
Boden	Feuchte	feucht	7,4
	Stickstoff (N)	mäßig stickstoffarm	5
	Reaktion	schwach sauer	5,6
Vegetation	Mahdverträglichkeit	schnittempfindlich (nur Herbstschnitt vertragend)	3,1
Zeigerwerte	Futterwert	sehr geringwertiges Futter	2,4
	Wechselfeuchteanzeiger		4
	Giftpflanzen		2
	Überschw.anzeiger		2

Pflanzenartenliste

Gruppe / Pflanzenart	MS	M	W	Vs	St	PA	Ph	Sz	VS	V	G	cf	Rote Liste					
													§	HH	ND	SH	D	
Tracheobionta (Gefäßpflanzen)																		
Acer pseudoplatanus (Berg-Ahorn)	7	w		S														
Alnus glutinosa (Schwarz-Erle)	7	d		B1														
Alnus glutinosa (Schwarz-Erle)	7	w		B2														
Athyrium filix-femina (Gewöhnlicher Frauenfarn)	7	z		K1														
Betula pendula (Hänge-Birke)	7	w		B1														
Betula pubescens pubescens (Moor-Birke)	7	w		B2														
Carex remota (Winkel-Segge)	7	z		K1														
Carex sylvatica (Wald-Segge)	7	z		K1								X				3		
Circaea lutetiana (Gewöhnliches Hexenkraut)	7	z		K1														
Crataegus laevigata (Zweigriffliiger Weißdorn)	7	w		S														
Deschampsia cespitosa (Rasen-Schmiele)	7	h		K1														
Dryopteris carthusiana (Dorniger Wurmfarne)	7	z		-	-													

Erhebungsbogen

B

Projekt	Biotopkartierung Hamburg		Interne Nr.	55132
			DK5 DK5-GK	7444 7446
Handlungsbedarf	Nein		DK5 - Name	Sasel-Ost
Bearbeitung	BEG	Kopie Ja	Biotop-Nr. alt	78 90
Räumliche Abbildung	Fläche		Kartierung	03.10.2011
Anzahl Abschnitte	1		Fläche / Länge [m²/m]	2905,4127
			Breite (lineare Abb.) [m]	

Pflanzenartenliste

Gruppe / Pflanzenart	MS	M	W	Vs	St	PA	Ph	Sz	VS	V	G	cf	§	Rote Liste			
														HH	ND	SH	D
Euonymus europaeus (Gewöhnliches Pfaffenhütchen)	7	w		S													
Filipendula ulmaria (Mädesüß)	7	w		K1													
Frangula alnus (Faulbaum)	7	z		S													
Fraxinus excelsior (Gewöhnliche Esche)	7	w		B1													
Fraxinus excelsior (Gewöhnliche Esche)	7	z		K1													
Fraxinus excelsior (Gewöhnliche Esche)	7	w		S													
Galeobdolon luteum (Echte Goldnessel)	7	z		K1										V			
Geum urbanum (Echte Nelkenwurz)	7	z		K1													
Glechoma hederacea (Gundermann)	7	z		K1													
Glyceria fluitans (Flutender Schwaden)	7	z		-	-												
Juncus effusus (Flutter-Binse)	7	w		K1													
Lonicera periclymenum (Wald-Geißblatt)	7	z		S													
Lysimachia nummularia (Pfennigkraut)	7	w		K1													
Oxalis acetosella (Wald-Sauerklee)	7	z		K1													
Polygonatum multiflorum (Vielblütige Weißwurz)	7	w		K1													
Populus tremula (Zitter-Pappel)	7	w		B1													
Pteridium aquilinum (Adlerfarn)	7	w		K1													
Ribes sanguineum	7	w		S													
Rubus fruticosus agg. (Artengruppe Echte Brombeere)	7	z		S													
Stellaria holostea (Große Sternmiere)	7	w		K1													
Anzahl Rote Liste Arten													2				
Anzahl Arten													29				

MS: Mengensystem; M: Mengenangabe, W: Bewertung der Art (FFH-Monitoring), Vs: Vegetationsschicht, St: Status, PA: Autor Phänologie; Ph: Phänologie, Sz: Soziabilität, VS: Vitalitätssystem; V: Vitalität, G: Geschlecht, cf: unsichere Bestimmung, §: Schutz nach BNatSchG, HH: Rote Liste Hamburg, Nds: Rote Liste Niedersachsen, SH: Rote Liste Schleswig-Holstein, D: Rote Liste Deutschland