

Erhebungsbogen

B

Projekt	Biotopkartierung Hamburg	Interne Nr.	135176
		DK5 DK5-GK	7444 7446
		DK5 - Name	Sasel-Ost
Handlungsbedarf	Nein	Biotop-Nr. alt	71 83
Bearbeitung	BEG	Kartierung	19.09.2019
Räumliche Abbildung	Fläche	Fläche / Länge [m²/m]	15268,5326
Anzahl Abschnitte	1	Breite (lineare Abb.) [m]	

Gesetzlicher Schutz kein gesetzl. Schutz **kein gesetzlich geschütztes Biotop** **Schutz nur teilweise** **Nein**

Gesamtbewertung	6	Wertvoll
– Alter	6	Biotop mittleren Alters, 50 bis 100 Jahre
– Belastungsgrad	6	Flächenhaft geringe oder örtlich stärkere oder Vorbelastung mit deutlichem Einfluß
– Ökolog. Funktion	6	Hohe Bedeutung in einem Biotopkomplex, für den lokalen Biotopverbund oder als Puffer
– Seltenheit	6	Seltener Biotoptyp, ohne seltene oder bedrohte Pflges., ungesättigtes Artenspektrum, reliktsche RL-Arten

Bestandsbeschreibung

Mäßig feuchter, lockerer bis dichter, bodensaurer Eichen-Birkenwald aus mittelalten Stiel-Eichen, eingestreuten Hänge-Birken und Lärchen.
 Westlich des Wanderweges mit einem hohen Stangenholzanteil aus Stieleichen, dazu (forstlich gefördert) Grau- und Schwarzerlen.
 Strauchschicht aus Faulbaum und daneben Vogelbeere. In Wegnähe vereinzelt Ilex.
 Bodenvegetation mit vorherrschender Draht-Schmiel e, dazu stellenweise Pfeifengras.
 Östlich des Weges liegt eine zeitweilig nasse Senke mit locker stehenden Birken, Flatterbinse.
 Ein Wanderweg führt durch die Fläche, am Rand treten Knoblauchsrauke, Nelkenwurz, Brombeeren und Brennnesseln.
 Diese Eutrophierungszeiger weisen auf die nährstoffreiche Situation am Wegrand hin.

Es erfolgte keine Zuordnung zu einem FFH-LRT, da der Unterwuchs mehr Störungszeiger aufweist, als Arten eines feuchten Eichenwaldes.

Vorkommen an Biotoptypen

1	TF	Typ	HF	F.Anteil
2	BTYP	Biotoptyp		- gesetzl. Grundl.
3	Zusatz	Zusatz zum Biotoptypen		
4	LRT	Lebensraumtyp		
1	1		Ja	100 %
2	WQZ	Sonstige bodensaure Eichen-Mischwälder (2018)		

Räumliche Lage

Lagebeschreibung	Nördlich am Saseler Weg		
Nachbarnutzung/en	Bebauung, Straße, Wanderweg, Wald		
Rechtswert (X)	575252	Hochwert (Y)	5945006
Bezirk	Wandsbek	Naturraum	Stapelfelder Jungmoränengebiet (702.00)
Stadtteil (OT-Nr.)	Volksdorf(525)	Gemarkung	Volksdorf(540)
Digitaler Grünplan	<input type="checkbox"/> Hafengesamtgebiet	<input type="checkbox"/> Ramsargebiet	<input type="checkbox"/> EG-Vogelschutzgeb. <input type="checkbox"/>
Ausgleichsflächen NSG / ND / LSG	<input type="checkbox"/> Biosphärenreservat	<input type="checkbox"/> Nationalpark	<input type="checkbox"/>
FFH-GEBIET	LSG Duvensstedt, Bergstedt, Lemsahl-Mellingstedt, Volksdorf und Rahlstedt [HH-2009 / Anteil: 100%]		
Wasserschutzgebiet			

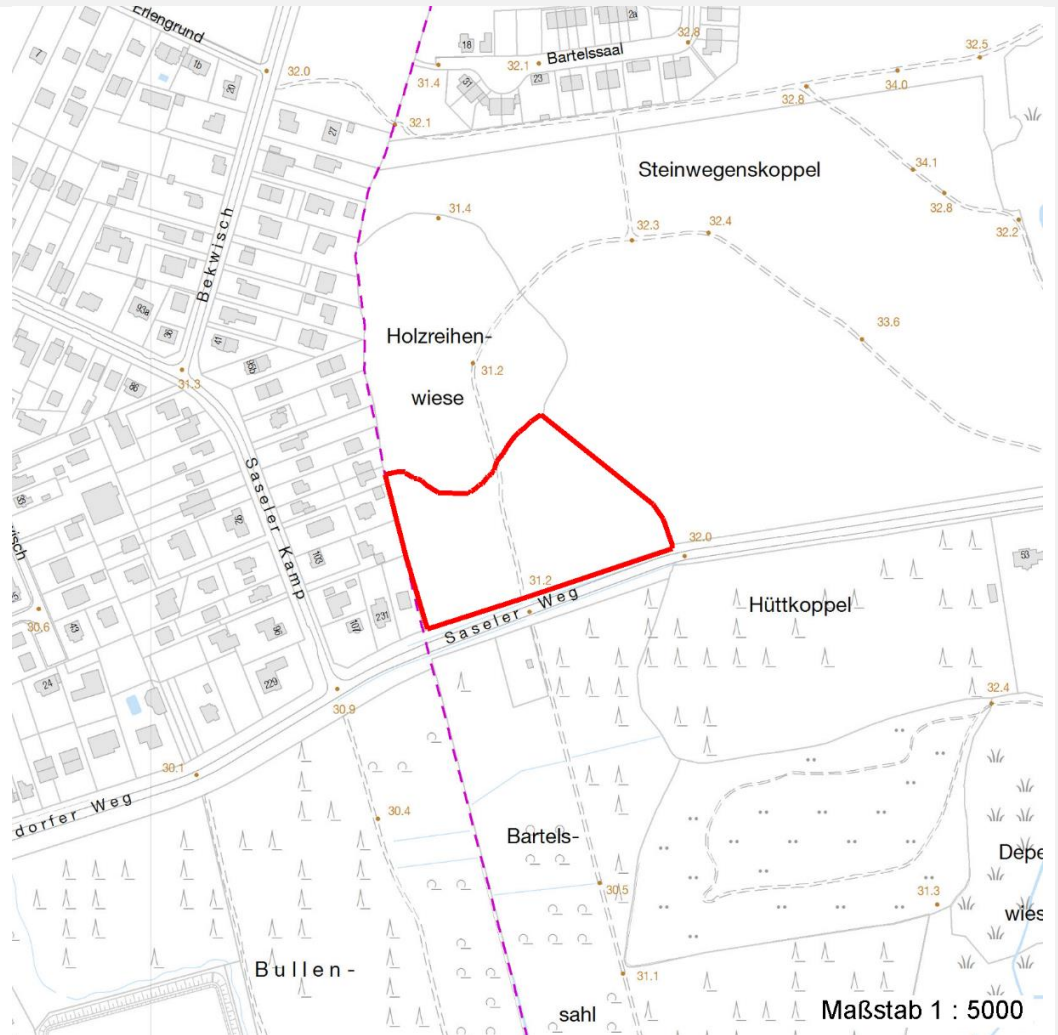
Erhebungsbogen

B

Projekt	Biotopkartierung Hamburg	Interne Nr.	135176
		DK5 DK5-GK	7444 7446
		DK5 - Name	Sasel-Ost
Handlungsbedarf	Nein	Biotop-Nr. alt	71 83
Bearbeitung	BEG	Kartierung	19.09.2019
Räumliche Abbildung	Fläche	Fläche / Länge [m²/m]	15268,5326
Anzahl Abschnitte	1	Breite (lineare Abb.) [m]	

Räumliche Lage

Karte



Weitere Erhebungsbögen

Interne Nr.	Interne Nr. Zuordnung	DK5	Biotop-Nr.	Kartierung	Zuordnung	DK5 (GK)	Biotop-Nr. (alt)
135176	54977	7444	71	19.09.2003	K	7446	83
135176	54978	7444	71	03.08.2011	K	7446	83

Zuordnung: N = nachfolgende Kartierung, K = weitere Kartierungen (zeitlich vorher oder nachher)

Foto

Interne Nr.	Index	Dateiname	Aufnahmerichtung
73292	0	7444_71_190919_1.JPG	

Weitere Angaben

Merkmal	Wert
Auswertung Gefährdung/ Einflüsse	Entwässerung

Erhebungsbogen

B

Projekt	Biotopkartierung Hamburg	Interne Nr.	135176
		DK5 DK5-GK	7444 7446
		DK5 - Name	Sasel-Ost
Handlungsbedarf	Nein	Biotop-Nr. alt	71 83
Bearbeitung	BEG	Kartierung	19.09.2019
Räumliche Abbildung	Fläche	Fläche / Länge [m²/m]	15268,5326
Anzahl Abschnitte	1	Breite (lineare Abb.) [m]	

Weitere Angaben

Merkmal	Wert
Bedeutung für Tiergruppe	Eutrophierung Amphibien, Sommerquartiere
Maßnahmen	Amphibien, Überwinterungsbiotop 1.16 - Standort vernässen

Foto

Fotodatei	7444_71_190919_1.JPG	Fotodatei	
Bildbeschreibung	k.A.	Bildbeschreibung	
Aufnahmerichtung		Aufnahmerichtung	



Teilflächenbeschreibung

Teilflächentyp		Teilflächen-Nr.	1
Biotoptyp	Sonstige bodensaure Eichen-Mischwälder (2018)	Biotoptyp	WQZ
- Zusatz		- gesetzl. Grundl.	
FFH-LRT		FFH-LRT	
Beschreibung		Entw.potential LRT	
		Hauptfläche	Ja
		Flächenanteil	100 %
		FFH-Unters.Fläche	Nein
		Saatgutfläche	Nein

Erhebungsbogen

B

Projekt	Biotopkartierung Hamburg		Interne Nr.	135176	
			DK5 DK5-GK	7444	7446
			DK5 - Name	Sasel-Ost	
Handlungsbedarf	Nein		Biotop-Nr. alt	71	83
Bearbeitung	BEG	Kopie	Ja	Kartierung	19.09.2019
Räumliche Abbildung	Fläche			Fläche / Länge [m²/m]	15268,5326
Anzahl Abschnitte	1			Breite (lineare Abb.) [m]	

Zeigerwerte der Pflanzenartenliste (Auswertung)

Standort	Belichtung	halbsonnig bis halbschattig	5,8
Boden	Feuchte	feucht	6,5
	Stickstoff (N)	mäßig stickstoffarm	4,8
	Reaktion	mäßig sauer bis sauer	4,4
Vegetation	Mahdverträglichkeit	schnittempfindlich bis mäßig schnittverträglich	3,6
Zeigerwerte	Futterwert	sehr geringwertiges Futter	1,7
	Wechselfeuchteanzeiger		3
	Giftpflanzen		1
	Überschw.anzeiger		2

Pflanzenartenliste

Gruppe / Pflanzenart	MS	M	W	Vs	St	PA	Ph	Sz	VS	V	G	cf	§	Rote Liste			
														HH	ND	SH	D
Tracheobionta (Gefäßpflanzen)																	
Acer pseudoplatanus (Berg-Ahorn)	7	z															
Ajuga reptans (Kriechender Günsel)	7	z															
Alliaria petiolata (Knoblauchsrauke)	7	w															
Alnus glutinosa (Schwarz-Erle)	7	w															
Alnus incana (Grau-Erle)	7	w															
Betula pendula (Hänge-Birke)	7	w															
Betula pubescens (Moor-Birke)	7	z															
Carex spec. (Segge)	7	z															
Circaea lutetiana (Gewöhnliches Hexenkraut)	7	w															
Deschampsia cespitosa (Rasen-Schmiele)	7	l															
Deschampsia flexuosa (Draht-Schmiele)	7	z															
Dryopteris carthusiana (Dorniger Wurmfarne)	7	l															
Fagus sylvatica (Rotbuche)	7	w															
Frangula alnus (Faulbaum)	7	h															
Fraxinus excelsior (Gewöhnliche Esche)	7	z															
Galeobdolon argentatum (Garten Goldnessel)	7	z															
Geum urbanum (Echte Nelkenwurz)	7	w															
Glechoma hederacea (Gundermann)	7	z															
Ilex aquifolium (Stechpalme)	7	w											b				
Impatiens parviflora (Kleinblütiges Springkraut)	7	z															
Juncus effusus (Flatter-Binse)	7	w															
Larix kaempferi (Japanische Lärche)	7	h															
Lonicera periclymenum (Wald-Geißblatt)	7	l															
Maianthemum bifolium (Zweiblättrige Schattenblume)	7	z															
Molinia caerulea (Blaues Pfeifengras)	7	w															
Oxalis acetosella (Wald-Sauerklee)	7	w															
Populus tremula (Zitter-Pappel)	7	z															
Prunus serotina (Späte Traubenkirsche)	7	w															
Pteridium aquilinum (Adlerfarn)	7	z															
Quercus robur (Stiel-Eiche)	7	d															
Ribes rubrum (Rote Johannisbeere)	7	z															
Rubus fruticosus agg. (Artengruppe Echte Brombeere)	7	w															
Sorbus aucuparia (Eberesche)	7	z															
Urtica dioica (Große Brennnessel)	7	z															

Erhebungsbogen

B

Projekt	Biotopkartierung Hamburg		Interne Nr.	135176	
			DK5 DK5-GK	7444	7446
Handlungsbedarf	Nein		DK5 - Name	Sasel-Ost	
Bearbeitung	BEG	Kopie	Ja	Biotop-Nr. alt	71 83
Räumliche Abbildung	Fläche			Kartierung	19.09.2019
Anzahl Abschnitte	1			Fläche / Länge [m²/m]	15268,5326
				Breite (lineare Abb.) [m]	

Pflanzenartenliste

Gruppe / Pflanzenart	MS	M	W	Vs	St	PA	Ph	Sz	VS	V	G	cf	§	Rote Liste			
														HH	ND	SH	D
Anzahl Rote Liste Arten																	
Anzahl Arten														34			

MS: Mengensystem; M: Mengenangabe, W: Bewertung der Art (FFH-Monitoring), Vs: Vegetationsschicht, St: Status, PA: Autor Phänologie; Ph: Phänologie, Sz: Soziabilität, VS: Vitalitätssystem; V: Vitalität, G: Geschlecht, cf: unsichere Bestimmung, §: Schutz nach BNatSchG, HH: Rote Liste Hamburg, Nds: Rote Liste Niedersachsen, SH: Rote Liste Schleswig-Holstein, D: Rote Liste Deutschland