

# Erhebungsbogen

**B**

<b>Projekt</b>	Biotopkartierung Hamburg	<b>Interne Nr.</b>	54978
		<b>DK5   DK5-GK</b>	<b>7444</b> 7446
<b>Handlungsbedarf</b>	Nein	<b>DK5 - Name</b>	Sasel-Ost
<b>Bearbeitung</b>	BEG	<b>Biotop-Nr.   alt</b>	<b>71</b> 83
<b>Räumliche Abbildung</b>	Fläche	<b>Kartierung</b>	03.08.2011
<b>Anzahl Abschnitte</b>	1	<b>Fläche / Länge [m<sup>2</sup>/m]</b>	15268,5326
		<b>Breite (lineare Abb.) [m]</b>	

**Gesetzlicher Schutz**    **\_ kein gesetzl. Schutz kein gesetzlich geschütztes Biotop**    **Schutz nur teilweise**    **Nein**

<b>Gesamtbewertung</b>	6 Wertvoll
– <b>Alter</b>	6 Biotop mittleren Alters, 50 bis 100 Jahre
– <b>Belastungsgrad</b>	6 Flächenhaft geringe oder örtlich stärkere oder Vorbelastung mit deutlichem Einfluß
– <b>Ökolog. Funktion</b>	6 Hohe Bedeutung in einem Biotopkomplex, für den lokalen Biotopverbund oder als Puffer
– <b>Seltenheit</b>	6 Seltener Biotoptyp, ohne seltene oder bedrohte Pflges., ungesättigtes Artenspektrum, reliktsische RL-Arten

## Bestandsbeschreibung

Mäßig feuchter, lockerer bis dichter, bodensaurer Eichen-Birkenwald aus mittelalten Stiel-Eichen eingestreuten Hänge-Birken und Lärchen. Westlich des Wanderweges mit einem hohen Stangenholzanteil aus Stieleichen, dazu (forstlich gefördert) Grau- und Schwarzerlen. Strauchschicht aus Faulbaum als Hauptbestandbildner, daneben Vogelbeere. In Wegnähe vereinzelt Ilex.

Bodenvegetation mit vorherrschender Draht-Schmiele, dazu stellenweise Pfeifengras.

Östlich des Weges liegt eine zeitweilig nasse Senke mit locker stehenden Birken, Flatterbinse.

Ein Wanderweg führt durch die Fläche, am Rand treten Knoblauchsrauke, Nelkenwurz, Brombeeren und Brennnesseln. Diese Eutrophierungszeiger weisen auf die nährstoffreiche Situation am Wegrand hin.

Es erfolgte keine Zuordnung zu einem FFH-LRT, da der Unterwuchs mittlerweile mehr Störungszeiger aufweist, als Arten eines feuchten Eichenwaldes.

## Vorkommen an Biotoptypen

1	TF	Typ	HF	F.Anteil
2	BTYP	Biotoptyp	- gesetzl. Grundl.	
3	Zusatz	Zusatz zum Biotoptypen		
4	LRT	Lebensraumtyp		
1	1		Ja	100 %
2	WQZ	Sonstige Bodensaure Eichen-Mischwälder (2000)		

## Räumliche Lage

### Lagebeschreibung

**Nachbarnutzung/en**    Bebauung, Straße, Wanderweg, Wald

**Rechtswert (X)**    575252

**Bezirk**    Wandsbek

**Hochwert (Y)**    5945006

**Naturraum**    Stapelfelder Jungmoränengebiet (702.00)

**Stadtteil (OT-Nr.)**    Volksdorf (525)

**Gemarkung**    Volksdorf (540)

**Digitaler Grünplan**     **Hafengesamtgebiet**

**Ramsargebiet**     **EG-Vogelschutzgeb.**   

**Ausgleichsflächen**     **Biosphärenreservat**

**Nationalpark**   

**NSG / ND / LSG**    LSG Duvenstedt, Bergstedt, Lemsahl-Mellingstedt, Volksdorf und Rahlstedt [ HH-2009 / Anteil: 100% ]

### FFH-GEBIET

**Wasserschutzgebiet**

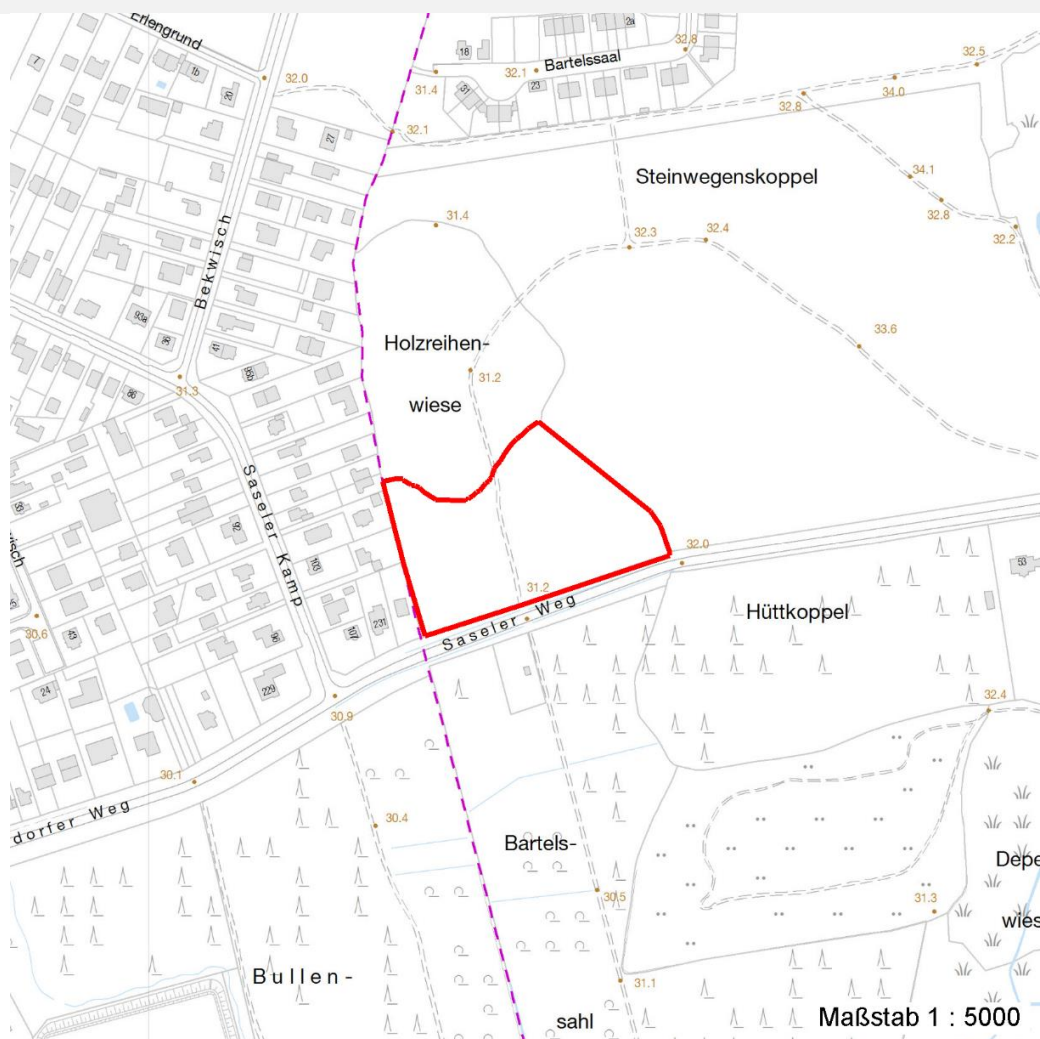
# Erhebungsbogen

**B**

<b>Projekt</b>	Biotopkartierung Hamburg	<b>Interne Nr.</b>	54978
		<b>DK5   DK5-GK</b>	<b>7444</b> 7446
		<b>DK5 - Name</b>	Sasel-Ost
<b>Handlungsbedarf</b>	Nein	<b>Biotop-Nr.   alt</b>	<b>71</b> 83
<b>Bearbeitung</b>	BEG	<b>Kartierung</b>	03.08.2011
<b>Räumliche Abbildung</b>	Fläche	<b>Fläche / Länge [m<sup>2</sup>/m]</b>	15268,5326
<b>Anzahl Abschnitte</b>	1	<b>Breite (lineare Abb.) [m]</b>	

## Räumliche Lage

### Karte



## Weitere Erhebungsbögen

Interne Nr.	Interne Nr. Zuordnung	DK5	Biotop-Nr.	Kartierung	Zuordnung	DK5 (GK)	Biotop-Nr. (alt)
54978	54977	7444	71	19.09.2003	K	7446	83

Zuordnung: N = nachfolgende Kartierung, K = weitere Kartierungen (zeitlich vorher oder nachher)

## Foto

Interne Nr.	Index	Dateiname	Aufnahmerichtung
19527	0	7444_71_030811_1.JPG	

## Weitere Angaben

Merkmal	Wert
<b>Auswertung</b>	
Gefährdung / Einflüsse	Entwässerung Eutrophierung

## Erhebungsbogen

**B**

<b>Projekt</b>	Biotopkartierung Hamburg	<b>Interne Nr.</b>	54978
		<b>DK5   DK5-GK</b>	<b>7444</b> 7446
<b>Handlungsbedarf</b>	Nein	<b>DK5 - Name</b>	Sasel-Ost
<b>Bearbeitung</b>	BEG	<b>Biotop-Nr.   alt</b>	<b>71</b> 83
<b>Räumliche Abbildung</b>	Fläche	<b>Kartierung</b>	03.08.2011
<b>Anzahl Abschnitte</b>	1	<b>Fläche / Länge [m<sup>2</sup>/m]</b>	15268,5326
		<b>Breite (lineare Abb.) [m]</b>	

### Weitere Angaben

Merkmal	Wert
Bedeutung für Tiergruppe	Amphibien, Sommerquartiere Amphibien, Überwinterungsbiotop

### Foto

<b>Fotodatei</b>	7444_71_030811_1.JPG	<b>Fotodatei</b>
<b>Bildbeschreibung</b>	Feuchter Eichenwald nördlich des Saseler Weges	<b>Bildbeschreibung</b>
<b>Aufnahmerichtung</b>		<b>Aufnahmerichtung</b>



### Teilflächenbeschreibung

<b>Teilflächentyp</b>		<b>Teilflächen-Nr.</b>	1
<b>Biotoptyp</b>	Sonstige Bodensaure Eichen-Mischwälder (2000)	<b>Biotoptyp</b>	WQZ
- <b>Zusatz</b>		- <b>gesetzl. Grundl.</b>	
<b>FFH-LRT</b>		<b>FFH-LRT</b>	
<b>Beschreibung</b>		<b>Entw.potential LRT</b>	
		<b>Hauptfläche</b>	Ja
		<b>Flächenanteil</b>	100 %
		<b>FFH-Unters.Fläche</b>	Nein
		<b>Saatgutfläche</b>	Nein

# Erhebungsbogen

**B**

<b>Projekt</b>	Biotopkartierung Hamburg		<b>Interne Nr.</b>	54978
			<b>DK5   DK5-GK</b>	<b>7444</b> 7446
<b>Handlungsbedarf</b>	Nein		<b>DK5 - Name</b>	Sasel-Ost
<b>Bearbeitung</b>	BEG	<b>Kopie</b>	Nein	<b>Biotop-Nr.   alt</b>
<b>Räumliche Abbildung</b>	Fläche			<b>71</b> 83
<b>Anzahl Abschnitte</b>	1		<b>Kartierung</b>	03.08.2011
			<b>Fläche / Länge [m<sup>2</sup>/m]</b>	15268,5326
			<b>Breite (lineare Abb.) [m]</b>	

## Zeigerwerte der Pflanzenartenliste (Auswertung)

<b>Standort</b>	<b>Belichtung</b>	halbsonnig bis halbschattig	6,2
<b>Boden</b>	<b>Feuchte</b>	feucht	6,8
	<b>Stickstoff (N)</b>	mäßig bis stickstoffarm	4,3
	<b>Reaktion</b>	mäßig sauer bis sauer	4
<b>Vegetation</b>	<b>Mahdverträglichkeit</b>	schnittempfindlich bis mäßig schnittverträglich	3,6
<b>Zeigerwerte</b>	<b>Futterwert</b>	sehr geringwertiges Futter	1,7
	<b>Wechselfeuchteanzeiger</b>		3
	<b>Giftpflanzen</b>		1
	<b>Überschw.anzeiger</b>		2

## Pflanzenartenliste

Gruppe / Pflanzenart	MS	M	W	Vs	St	PA	Ph	Sz	VS	V	G	cf	§	Rote Liste			
														HH	ND	SH	D
<b>Tracheobionta (Gefäßpflanzen)</b>																	
Alliaria petiolata (Knoblauchsrauke)	7	w		-	-												
Alnus glutinosa (Schwarz-Erle)	7	w		-	-												
Alnus incana (Grau-Erle)	7	w		-	-												
Betula pendula (Hänge-Birke)	7	w		-	-												
Betula pubescens (Moor-Birke)	7	z		-	-												
Circaea lutetiana (Gewöhnliches Hexenkraut)	7	w		-	-												
Deschampsia cespitosa (Rasen-Schmiele)	7	l		-	-												
Deschampsia flexuosa (Draht-Schmiele)	7	z		-	-												
Dryopteris carthusiana (Dorniger Wurmfarne)	7	l		-	-												
Fagus sylvatica (Rotbuche)	7	w		-	-												
Frangula alnus (Faulbaum)	7	h		-	-												
Galeopsis bifida (Zweispaltiger Hohlzahn)	7	w		-	-												
Geum urbanum (Echte Nelkenwurz)	7	w		-	-												
Glechoma hederacea (Gundermann)	7	z		-	-												
Ilex aquifolium (Stechpalme)	7	w		-	-								b				
Juncus effusus (Flatter-Binse)	7	w		-	-												
Larix kaempferi (Japanische Lärche)	7	h		-	-												
Lonicera periclymenum (Wald-Geißblatt)	7	l		-	-												
Maianthemum bifolium (Zweiblättrige Schattenblume)	7	w		-	-												
Molinia caerulea (Blaues Pfeifengras)	7	w		-	-												
Oxalis acetosella (Wald-Sauerklee)	7	w		-	-												
Prunus serotina (Späte Traubenkirsche)	7	w		-	-												
Pteridium aquilinum (Adlerfarn)	7	z		-	-												
Quercus robur (Stiel-Eiche)	7	d		-	-												
Rubus fruticosus agg. (Artengruppe Echte Brombeere)	7	w		-	-												
Sorbus aucuparia (Eberesche)	7	w		-	-												
Urtica dioica (Große Brennnessel)	7	z		-	-												
														<b>Anzahl Rote Liste Arten</b>			
														<b>Anzahl Arten</b> 27			

MS: Mengensystem; M: Mengenangabe, W: Bewertung der Art (FFH-Monitoring), Vs: Vegetationsschicht, St: Status, PA: Autor Phänologie; Ph: Phänologie, Sz: Soziabilität, VS: Vitalitätssystem; V: Vitalität, G: Geschlecht, cf: unsichere Bestimmung, §: Schutz nach BNatSchG, HH: Rote Liste Hamburg, Nds: Rote Liste Niedersachsen, SH: Rote Liste Schleswig-Holstein, D: Rote Liste Deutschland